

令和2年度  
千葉県後期高齢者医療の概況

令和3年10月  
千葉県後期高齢者医療広域連合

## 本書の見方

- 1 本書は、令和2年度における後期高齢者医療制度の事業概要を記載している。
- 2 本書は、後期高齢者医療事業状況報告書等に基づいて編集したものである。
- 3 本書の各数値は、令和3年9月末時点のものである。
- 4 統計表の数値についての留意事項は次のとおりである。
  - (1) 医療の給付における年度は、当該年の3月から翌年の2月までの期間をいう。
  - (2) 用語の定義は次のとおりである。
    - ① 一人当たり保険料調定額（P 8, 9）  
当該年度の一人当たり保険料調定額は、当該年度の保険料調定額を当該年度の平均被保険者数で除したものである。
    - ② 平均被保険者数（P 9）  
当該年度の各月末における被保険者数の和を12で除したものである。
    - ③ 平均被保険者数（P 16, 18）  
前年度の3月末から当該年度の2月末までにおける被保険者数の和を12で除したものである。
    - ④ 医療費（P 14, 15, 16）  
療養給付費（診療費、調剤、食事・生活療養費、訪問看護）、療養費、及び移送費の合計であり、それぞれ、医療の給付に要する費用、一部負担金の合計である。
    - ⑤ 一人当たり医療費（P 15, 16）  
当該年度の一人当たり医療費は、当該年度の医療費を当該年度の平均被保険者数で除したものである。
  - (3) 統計表において、合計項目の計数が各構成項目の合計値と一致しない場合があるが、これは端数処理（四捨五入）によるものである。
  - (4) 上記以外の事項に関しては、各統計表に附記した注記に留意されたい。

## 目次

<b>1 被保険者の状況</b>	1
(1) 被保険者数の推移	2
ア 被保険者数と千葉県人口	2
イ 年齢階層別被保険者数	2
ウ 所得区分別被保険者数	3
エ 市町村別被保険者数	4
(2) 被保険者の異動の状況	4
<b>2 保険料の状況</b>	5
(1) 保険料率の推移	6
(2) 保険料の調定・収納状況	7
(3) 一人当たり保険料調定額	8
ア 一人当たり保険料調定額の推移	8
イ 令和2年度 一人当たり保険料調定額・市町村マップ	9
(4) 保険料の軽減	10
ア 軽減措置	10
イ 軽減対象者の内訳	10
(5) 保険料の減免	11
<b>3 医療費・保険給付の状況</b>	13
(1) 医療費の概要	14
ア 医療費の推移	14
イ 医療費の伸び率	14
(2) 一人当たり医療費	15
ア 一人当たり医療費の推移	15
イ 令和2年度 一人当たり医療費・市町村マップ	16
(3) 保険給付の状況	17
ア 療養給付費等	17
イ 訪問看護療養費	17
ウ 移送費	17
エ 高額療養費・高額介護合算療養費	18
オ 医療給付費合計（ア～エの合計）	18
カ 主な医療給付費（医科、歯科、調剤）の状況	18
<b>4 保健事業の状況</b>	19
(1) 健康診査事業	20
ア 基本的な健診項目	20
イ 詳細な健診項目	20
(2) 歯科健康診査事業	21
ア 歯科健康診査事業補助金	21
イ 歯科口腔健康診査事業	21
(3) 長寿・健康増進事業	22
(4) 高齢者の低栄養防止・重症化予防等推進事業	22
(5) 高齢者の保健事業と介護予防の一体的実施	22

<b>5 医療費適正化事業の状況</b>	・・・・・・・・・・・・・・・・	23
(1) 医療費通知の送付	・・・・・・・・・・・・・・・・	24
(2) レセプト点検	・・・・・・・・・・・・・・・・	24
(3) ジェネリック医薬品の利用促進	・・・・・・・・・・・・・・・・	25
ア 差額通知書の発送	・・・・・・・・・・・・・・・・	25
イ ジェネリック医薬品希望カードの配布	・・・・・・・・・・・・・・・・	25
ウ ジェネリック医薬品希望シールの配布	・・・・・・・・・・・・・・・・	25
(4) 長寿健康づくり訪問事業	・・・・・・・・・・・・・・・・	26
<b>6 広域連合の概要</b>	・・・・・・・・・・・・・・・・	27
(1) 組織図	・・・・・・・・・・・・・・・・	28
(2) 事務分掌	・・・・・・・・・・・・・・・・	29
(3) 広域連合の財政状況	・・・・・・・・・・・・・・・・	30
ア 令和2年度決算	・・・・・・・・・・・・・・・・	30
イ 令和3年度当初予算	・・・・・・・・・・・・・・・・	31
<b>(参考) 令和2年度市町村別統計資料</b>	・・・・・・・・・・・・・・・・	33
(1) 年齢階層別被保険者数	・・・・・・・・・・・・・・・・	34
(2) 被保険者数・所得区分別被保険者数	・・・・・・・・・・・・・・・・	36
(3) 保険料収納状況	・・・・・・・・・・・・・・・・	38
(4) 診療費の状況	・・・・・・・・・・・・・・・・	40
(5) 調剤費等の状況	・・・・・・・・・・・・・・・・	42
(6) 高額療養費等の状況	・・・・・・・・・・・・・・・・	44
(7) 健康診査の実施状況	・・・・・・・・・・・・・・・・	46
(8) 歯科健康診査の実施状況	・・・・・・・・・・・・・・・・	48
(9) 長寿・健康増進事業の実施状況	・・・・・・・・・・・・・・・・	50

## 1 被保険者の状況

1 被保険者の状況

(1) 被保険者数の推移

ア 被保険者数と千葉県人口

平成20年度の後期高齢者医療制度創設以降、千葉県における被保険者数は毎年増加し続けています。

令和2年度末時点の被保険者数は84万9,761人で、前年度から1.28%増加しました。

また、千葉県人口に対する割合は13.54%で、こちらも増加傾向にあります。

年 度	被保険者数 (伸び率) A	75歳以上		65歳～74歳の 障がい認定者		対千葉県 人口比	千葉県人口 (伸び率)
		B	B/A	C	C/A		
平成28年度末	736,850人 (5.55%)	730,353人	99.12%	6,497人	0.88%	11.80%	6,244,033人 (0.26%)
平成29年度末	772,189人 (4.80%)	765,937人	99.19%	6,252人	0.81%	12.34%	6,256,195人 (0.19%)
平成30年度末	812,208人 (5.18%)	805,931人	99.23%	6,277人	0.77%	12.96%	6,267,517人 (0.18%)
令和元年度末	838,986人 (3.30%)	832,846人	99.27%	6,140人	0.73%	13.36%	6,280,344人 (0.20%)
令和2年度末	849,761人 (1.28%)	843,828人	99.30%	5,933人	0.70%	13.54%	6,278,087人 (▲0.04%)

※千葉県人口は、千葉県「千葉県毎月常住人口調査月報(各年4月1日現在人口)」による。

イ 年齢階層別被保険者数

65歳以上75歳未満の被保険者(一定の障がいがある方で後期高齢者医療制度に加入を希望する方)は減少傾向にありますが、75歳以上の被保険者は年々増加しています。

年 度	被保険者数	65～ 69歳	70～ 74歳	75～ 79歳	80～ 84歳	85～ 89歳	90～ 94歳	95～ 99歳	100歳 以上
平成28年度末	736,850人	2,499人	3,998人	315,403人	220,690人	123,750人	53,799人	14,341人	2,370人
[割合]	[100.00%]	[0.34%]	[0.54%]	[42.80%]	[29.95%]	[16.80%]	[7.30%]	[1.95%]	[0.32%]
平成29年度末	772,189人	2,344人	3,908人	327,811人	231,331人	132,171人	57,178人	15,110人	2,336人
[割合]	[100.00%]	[0.30%]	[0.51%]	[42.45%]	[29.96%]	[17.12%]	[7.40%]	[1.96%]	[0.30%]
平成30年度末	812,208人	2,112人	4,165人	351,325人	236,884人	138,030人	60,986人	16,307人	2,399人
[割合]	[100.00%]	[0.26%]	[0.51%]	[43.26%]	[29.17%]	[16.99%]	[7.51%]	[2.01%]	[0.29%]
令和元年度末	838,986人	1,815人	4,325人	357,437人	244,602人	146,193人	64,706人	17,256人	2,652人
[割合]	[100.00%]	[0.22%]	[0.52%]	[42.60%]	[29.15%]	[17.42%]	[7.71%]	[2.06%]	[0.32%]
令和2年度末	849,761人	1,500人	4,433人	342,025人	255,096人	156,676人	68,209人	18,885人	2,937人
[割合]	[100.00%]	[0.18%]	[0.52%]	[40.25%]	[30.02%]	[18.44%]	[8.03%]	[2.22%]	[0.34%]

ウ 所得区分別被保険者数

低所得Ⅰ該当被保険者の割合は、やや減少傾向にありますが、低所得Ⅱ該当被保険者の割合は、やや増加傾向にあります。

なお、平成30年8月より現役並み所得者の区分が細分化されました。

年 度	被保険者数	現役並み所得者			現役並み所得者以外				
		現役Ⅲ	現役Ⅱ	現役Ⅰ	一般所得者	低所得Ⅱ	低所得Ⅰ		
(割合)	(100.00%)	(8.26%)	-	-	-	(91.74%)	(57.92%)	(17.36%)	(16.46%)
平成28年度末	736,850人	60,827人	-	-	-	676,023人	426,826人	127,899人	121,298人
[割合]						[100.00%]	[63.14%]	[18.92%]	[17.94%]
(割合)	(100.00%)	(8.29%)	-	-	-	(91.71%)	(57.94%)	(17.67%)	(16.10%)
平成29年度末	772,189人	63,978人	-	-	-	708,211人	447,396人	136,461人	124,354人
[割合]						[100.00%]	[63.17%]	[19.27%]	[17.56%]
(割合)	(100.00%)	(8.54%)	(1.45%)	(1.24%)	(5.85%)	(91.46%)	(57.53%)	(18.07%)	(15.86%)
平成30年度末	812,208人	69,327人	11,764人	10,049人	47,514人	742,881人	467,320人	146,765人	128,796人
[割合]						[100.00%]	[62.90%]	[19.76%]	[17.34%]
(割合)	(100.00%)	(8.47%)	(1.43%)	(1.20%)	(5.84%)	(91.53%)	(57.28%)	(18.52%)	(15.73%)
令和元年度末	838,986人	71,084人	12,011人	10,100人	48,973人	767,902人	480,537人	155,387人	131,978人
[割合]						[100.00%]	[62.57%]	[20.24%]	[17.19%]
(割合)	(100.00%)	(8.29%)	(1.35%)	(1.18%)	(5.76%)	(91.71%)	(56.87%)	(19.13%)	(15.71%)
令和2年度末	849,761人	70,476人	11,522人	10,036人	48,918人	779,285人	483,234人	162,568人	133,483人
[割合]						[100.00%]	[62.00%]	[20.86%]	[17.13%]

(所得区分について)

後期高齢者医療制度では、所得区分に応じて医療費に係る自己負担の割合などに違いがあります。

所得区分	自己負担の割合	判定基準
現役並み所得者Ⅲ	3割	市町村民税課税所得が690万円以上の被保険者本人および同一世帯に属する被保険者
現役並み所得者Ⅱ		市町村民税課税所得が380万円以上690万円未満の被保険者本人および同一世帯に属する被保険者 (基準収入額適用申請により自己負担の割合が1割になる場合あり。)
現役並み所得者Ⅰ		市町村民税課税所得が145万円以上380万円未満の被保険者本人および同一世帯に属する被保険者 (基準収入額適用申請により自己負担の割合が1割になる場合あり。)
一 般	1割	現役並み所得者、区分Ⅱ、区分Ⅰ以外の被保険者
区分Ⅱ (低所得者Ⅱ)		世帯の全員が市町村民税非課税の被保険者 (区分Ⅰ以外の被保険者)
区分Ⅰ (低所得者Ⅰ)		○ 世帯の全員が市町村民税非課税で、その世帯全員の個々の所得(年金収入は控除額80万円計算)が0円となる被保険者 ○ 世帯の全員が市町村民税非課税であり、かつ、被保険者本人が老齢福祉年金を受給しているかた(区分Ⅰ老齢福祉年金受給者)

エ 市町村別被保険者数

(令和2年度市町村別被保険者数)

市町村名	年度末被保険者数	対前年度伸び率	対市町村人口比	市町村名	年度末被保険者数	対前年度伸び率	対市町村人口比	市町村名	年度末被保険者数	対前年度伸び率	対市町村人口比
千葉市	127,463人	1.52%	12.96%	八千代市	26,460人	1.75%	13.18%	大網白里市	7,352人	0.98%	15.44%
銚子市	11,408人	▲1.98%	19.93%	我孫子市	21,309人	1.93%	16.35%	酒々井町	3,227人	3.44%	15.93%
市川市	51,054人	1.33%	10.26%	鴨川市	6,621人	▲1.01%	21.06%	栄町	3,175人	1.67%	15.99%
船橋市	80,129人	1.42%	12.48%	鎌ヶ谷市	15,906人	2.99%	14.54%	神崎町	1,075人	▲1.40%	19.02%
館山市	9,635人	0.24%	21.68%	君津市	13,121人	0.34%	16.16%	多古町	2,766人	▲2.06%	20.14%
木更津市	18,511人	0.86%	13.63%	富津市	8,317人	▲0.23%	19.72%	東庄町	2,568人	▲0.93%	19.69%
松戸市	64,772人	1.53%	13.15%	浦安市	13,526人	3.22%	7.95%	九十九里町	2,968人	▲1.52%	20.33%
野田市	22,316人	1.80%	14.67%	四街道市	14,229人	2.61%	15.25%	芝山町	1,251人	▲1.92%	18.11%
茂原市	14,290人	1.12%	16.56%	袖ヶ浦市	7,901人	1.70%	12.35%	横芝光町	4,358人	▲0.50%	19.63%
成田市	13,891人	0.58%	10.63%	八街市	8,917人	1.21%	13.48%	一宮町	2,020人	▲1.68%	17.38%
佐倉市	27,107人	2.49%	16.05%	印西市	9,871人	2.86%	9.50%	睦沢町	1,424人	▲0.14%	21.07%
東金市	7,928人	1.14%	13.80%	白井市	7,973人	3.67%	12.94%	長生村	2,345人	▲0.98%	17.19%
旭市	9,461人	▲1.45%	14.95%	富里市	5,714人	3.03%	11.57%	白子町	2,143人	▲2.19%	20.92%
習志野市	21,128人	1.94%	12.06%	南房総市	9,300人	▲2.16%	26.37%	長柄町	1,276人	▲1.02%	19.25%
柏市	54,611人	2.01%	12.56%	匝瑳市	6,175人	▲1.67%	18.01%	長南町	1,716人	▲1.75%	23.32%
勝浦市	3,938人	▲1.93%	23.68%	香取市	13,407人	▲1.66%	18.83%	大多喜町	1,928人	▲2.54%	22.15%
市原市	37,806人	1.43%	14.10%	山武市	8,434人	▲0.24%	17.57%	御宿町	1,955人	0.56%	28.97%
流山市	23,524人	1.92%	11.71%	いすみ市	8,131人	0.04%	22.95%	鋸南町	1,930人	▲2.07%	27.63%
合 計									849,761人		

※対市町村人口比は、千葉県「千葉県毎月常住人口調査月報(令和3年4月1日現在人口)」から算出している。

(2) 被保険者の異動の状況

千葉県における後期高齢者医療制度の被保険者数は、年齢到達や転入等による増加が、死亡や転出等による減少を上回っています。

(令和2年度被保険者の異動の状況)

増加	転入	3,882人	減少	転出	2,864人
	生活保護廃止	446人		生活保護開始	1,333人
	年齢到達	56,472人		死亡	44,101人
	その他	1,693人		その他	3,420人
	計	62,493人		計	51,718人
対前年度増減				+10,775人	



## 2 保険料の状況

## 2 保険料の状況

### (1) 保険料率の推移

後期高齢者医療制度の保険料率は、各都道府県の後期高齢者医療広域連合において2年ごとに見直すこととされています。

令和2・3年度の保険料率は、後期高齢者負担率（医療給付のうち保険料で負担する分）が11.18%から11.41%に増加したこと、一人当たりの医療給付費の増加が見込まれたことなどから、平成30・令和元年度に比べ上昇しました。

(保険料率の推移)

期 別	第1期	第2期	第3期	第4期	第5期
年 度	平成20・21年度	平成22・23年度	平成24・25年度	平成26・27年度	平成28・29年度
均 等 割	37,400円	37,400円	37,400円	38,700円	40,400円
所得割率	7.12%	7.29%	7.29%	7.43%	7.93%
賦課限度額	50万円	50万円	55万円	57万円	57万円
期 別	第6期	第7期			
年 度	平成30・令和元年度	令和2・3年度	(参考)全国平均		
均 等 割	41,000円	43,400円	46,987円		
所得割率	7.89%	8.39%	9.12%		
賦課限度額	62万円	64万円			

※全国平均の均等割、所得割率は厚生労働省公表資料による。

※第1期から第3期まで以下の団体は、過去の医療費の状況を踏まえ、不均一保険料を適用されましたが、第4期から全ての市町村で均一の保険料率となりました。

不均一保険料	第1期	第2期	第3期
	平成20・21年度	平成22・23年度	平成24・25年度
均 等 割	旭 市 32,400円	旭 市 34,100円	旭 市 35,800円
	匝 瑛 市 32,800円	匝 瑛 市 34,400円	匝 瑛 市 35,900円
	東 庄 町 32,200円	東 庄 町 33,900円	東 庄 町 35,700円
	芝 山 町 33,300円	芝 山 町 34,700円	芝 山 町 36,100円
所得割率	旭 市 6.16%	旭 市 6.64%	旭 市 6.97%
	匝 瑛 市 6.25%	匝 瑛 市 6.70%	匝 瑛 市 7.00%
	東 庄 町 6.12%	東 庄 町 6.61%	東 庄 町 6.95%
	芝 山 町 6.33%	芝 山 町 6.75%	芝 山 町 7.02%

## (2) 保険料の調定・収納状況

令和2年度の保険料調定額（滞納繰越分含む。）は、681億8,303万643円で、前年度に比べ54億3,449万3,221円（8.66%）増加し、実質収納額（収納額から還付見込みの額を引いた額）は、672億4,514万9,146円で、前年度に比べ54億7,183万8,845円（8.86%）増加しました。

保険料の実質収納額を調定額で除した収納率は、前年度に比べ0.17%増加し、98.62%となりました。

## (保険料収納状況)

年度	平成28年度	平成29年度	平成30年度	令和元年度	令和2年度
調定額 (円)	51,868,231,541	55,313,849,853	59,340,764,503	62,748,537,422	68,183,030,643
対前年	5,621,579,886 12.16%	3,445,618,312 6.64%	4,026,914,650 7.28%	3,407,772,919 5.74%	5,434,493,221 8.66%
実質収納額 (円)	51,049,794,342	54,443,705,536	58,460,886,634	61,773,310,301	67,245,149,146
対前年	5,572,433,997 12.25%	3,393,911,194 6.65%	4,017,181,098 7.38%	3,312,423,667 5.67%	5,471,838,845 8.86%
収納率	98.42%	98.43%	98.52%	98.45%	98.62%
対前年	0.08%	0.01%	0.09%	▲0.07%	0.17%
うち現年度分の 収納率 (千葉県)	99.26% (全国41位)	99.29% (全国41位)	99.33% (全国41位)	99.27% (全国45位)	99.42%
対前年	0.01%	0.03%	0.04%	▲0.06	0.15%
現年度分の 収納率 (全国)	99.32%	99.36%	99.40%	99.40%	※R3.9.30現在未公表
対前年	0.04%	0.04%	0.04%	0.00%	—

※実質収納額は、収納額から還付未済額を除いたもの。

※調定額及び実質収納額は、過年度随時分及び滞納繰越分を含む。

## (令和2年度市町村別保険料収納率)

市町村名	収納率
千葉市	98.98%
銚子市	98.44%
市川市	98.50%
船橋市	98.24%
館山市	97.99%
木更津市	98.02%
松戸市	98.51%
野田市	99.41%
茂原市	98.90%
成田市	98.05%
佐倉市	98.69%
東金市	98.26%
旭市	99.14%
習志野市	98.72%
柏市	98.05%
勝浦市	98.42%
市原市	98.70%
流山市	99.16%

市町村名	収納率
八千代市	98.76%
我孫子市	99.24%
鴨川市	94.48%
鎌ヶ谷市	98.50%
君津市	98.64%
富津市	98.87%
浦安市	99.58%
四街道市	99.46%
袖ヶ浦市	98.92%
八街市	96.32%
印西市	98.61%
白井市	98.72%
富里市	97.56%
南房総市	99.32%
匝瑳市	98.13%
香取市	98.23%
山武市	98.91%
いすみ市	98.33%

## (現年度分+過年度随時分+滞納繰越分)

市町村名	収納率
大網白里市	97.45%
酒々井町	98.92%
栄町	99.08%
神崎町	99.36%
多古町	99.55%
東庄町	99.52%
九十九里町	99.27%
芝山町	99.05%
横芝光町	98.91%
一宮町	98.92%
睦沢町	99.68%
長生村	98.01%
白子町	99.48%
長柄町	99.55%
長南町	99.02%
大多喜町	99.72%
御宿町	99.76%
鋸南町	99.12%
千葉県計	98.62%

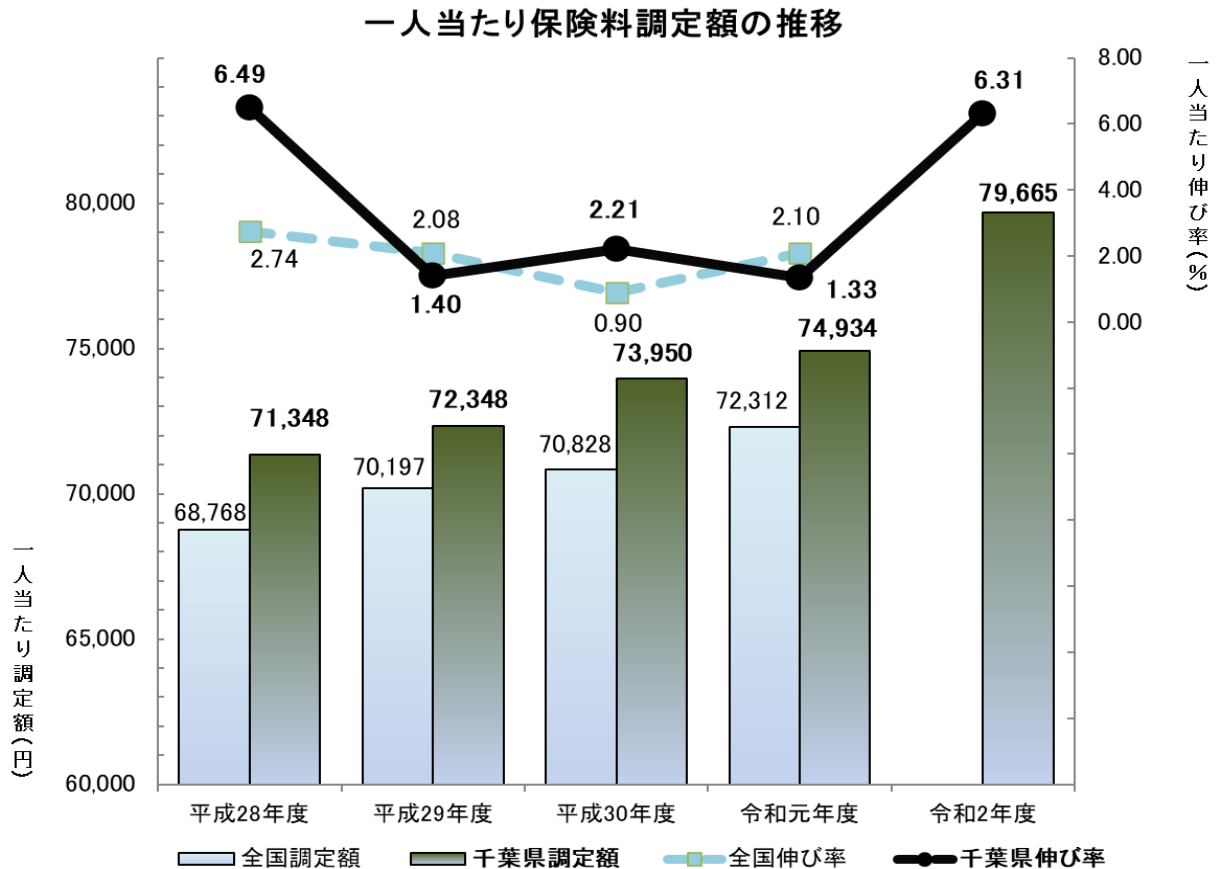
(3) 一人当たり保険料調定額

令和2年度の千葉県における後期高齢者の一人当たり保険料調定額は、対前年比6.31%増の7万9,665円となっています。

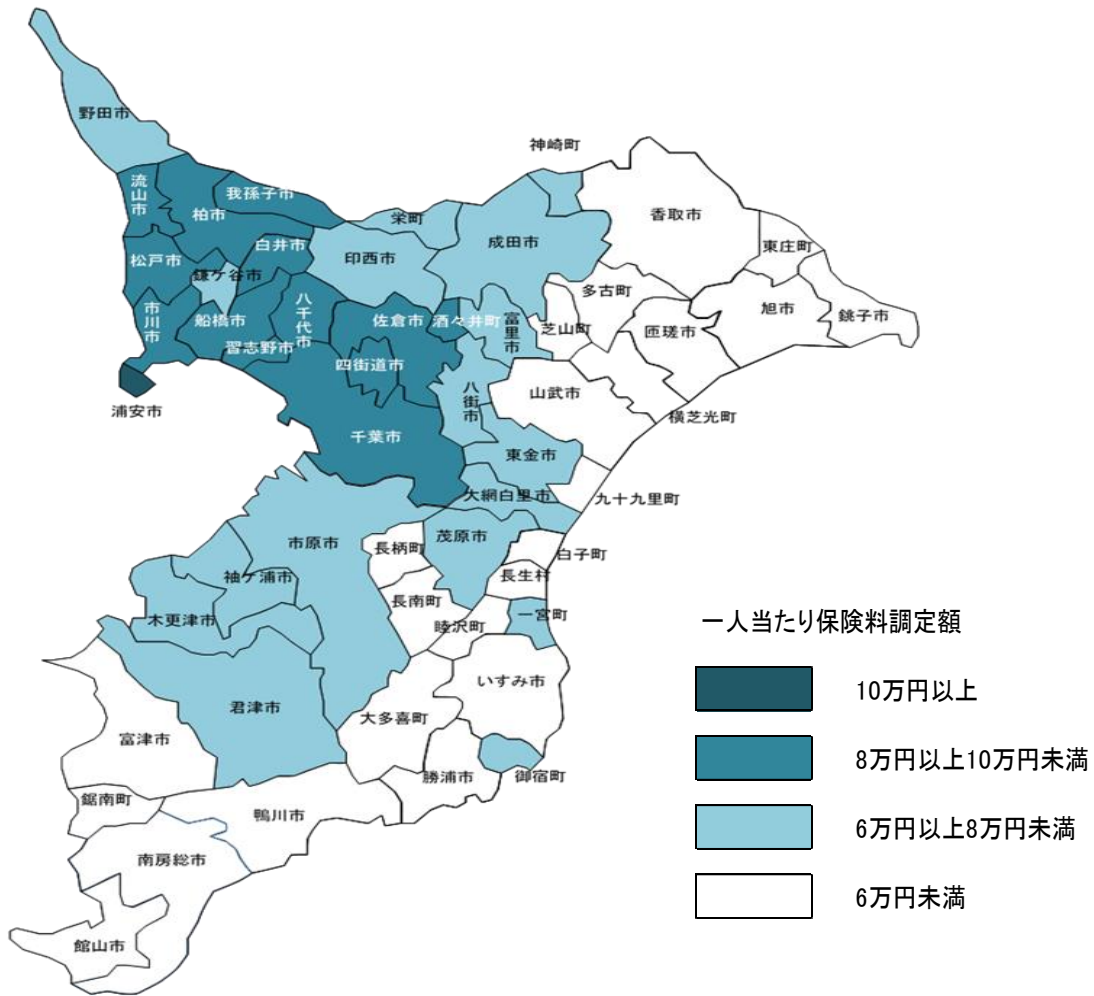
ア 一人当たり保険料調定額の推移

区 分		平成28年度	平成29年度	平成30年度	令和元年度	令和2年度
全 国	一人当たり 保険料調定額	68,768 円	70,197 円	70,828 円	72,312 円	※R3.9.30現在未公表
	伸び率	2.74%	2.08%	0.90%	2.10%	—
千 葉 県	一人当たり 保険料調定額	71,348 円	72,348 円	73,950 円	74,934 円	79,665 円
		(全国10位)	(全国10位)	(全国9位)	(全国9位)	—
	伸び率	6.49%	1.40%	2.21%	1.33%	6.31%

※一人当たり保険料調定額は、現年度分であり、各年度の4月から3月までの各月末の後期高齢者医療被保険者数の平均を用いて算出している。



イ 令和2年度 一人当たり保険料調定額・市町村マップ



市町村名	平均被保険者数	一人当たり保険料調定額	順位	市町村名	平均被保険者数	一人当たり保険料調定額	順位	市町村名	平均被保険者数	一人当たり保険料調定額	順位
浦安市	13,325人	112,192円	1	成田市	13,886人	74,582円	19	富津市	8,329人	55,301円	37
流山市	23,360人	94,590円	2	富里市	5,649人	72,316円	20	銚子市	11,518人	55,262円	38
市川市	50,794人	94,478円	3	袖ヶ浦市	7,855人	70,893円	21	白子町	2,158人	55,211円	39
我孫子市	21,138人	92,579円	4	木更津市	18,455人	69,810円	22	長柄町	1,288人	55,032円	40
四街道市	14,079人	90,370円	5	茂原市	14,233人	69,418円	23	香取市	13,520人	54,270円	41
柏市	54,134人	90,283円	6	栄町	3,158人	68,190円	24	睦沢町	1,428人	54,163円	42
習志野市	20,932人	87,911円	7	大網白里市	7,326人	68,126円	25	長南町	1,735人	53,624円	43
佐倉市	26,830人	87,671円	8	御宿町	1,948人	66,659円	26	大多喜町	1,952人	52,792円	44
白井市	7,845人	86,701円	9	君津市	13,102人	65,982円	27	匝瑳市	6,239人	52,451円	45
船橋市	79,712人	86,005円	10	東金市	7,902人	64,256円	28	山武市	8,473人	52,179円	46
千葉市	126,698人	85,809円	11	八街市	8,904人	60,688円	29	旭市	9,535人	51,455円	47
八千代市	26,271人	84,805円	12	一宮町	2,036人	60,426円	30	多古町	2,799人	51,374円	48
酒々井町	3,171人	84,509円	13	神崎町	1,076人	60,327円	31	東庄町	2,583人	51,023円	49
松戸市	64,374人	83,847円	14	館山市	9,633人	58,120円	32	南房総市	9,400人	50,928円	50
鎌ヶ谷市	15,707人	78,417円	15	長生村	2,359人	57,561円	33	九十九里町	2,991人	50,773円	51
野田市	22,134人	76,261円	16	鴨川市	6,661人	56,229円	34	勝浦市	3,975人	50,388円	52
市原市	37,585人	75,204円	17	芝山町	1,266人	55,759円	35	鋸南町	1,955人	48,546円	53
印西市	9,749人	74,860円	18	いすみ市	8,129人	55,474円	36	横芝光町	4,385人	48,378円	54

県平均	845,680人	79,665円
-----	----------	---------

**(4) 保険料の軽減****ア 軽減措置**

後期高齢者医療加入前日に会社の健康保険、共済組合などの被用者保険（国民健康保険及び国民健康保険組合は対象となりません。）の被扶養者であった方は、保険料の被保険者均等割額のみ賦課され、均等割額が資格取得後 24 か月のみ 5 割軽減されます。

また、所得の低い方については、次のとおり軽減措置があります。

軽減区分		世帯(被保険者および世帯主)の総所得金額等
均等割	2 割	「基礎控除+52 万円×世帯の被保険者数」を超えない世帯
	5 割	「基礎控除+28.5 万円×世帯の被保険者数」を超えない世帯
	7 割	「基礎控除」を超えない世帯で、かつ被保険者全員が年金収入 80 万円以下の世帯(その他各種所得がない場合)
	特例による 7.75 割	「基礎控除」を超えない世帯

**イ 軽減対象者の内訳**

令和2年度の千葉県における均等割軽減被保険者の割合は 57.78%となっています。

また、均等割軽減被保険者を軽減割合ごとに分けると、2割軽減 12.49%、5割軽減 9.40%、7割軽減 19.24%、特例による 7.75割軽減 16.11%、被扶養者 5割軽減 0.54%となっています。

**(令和2年度軽減対象者の内訳)**

軽減区分		対象者数	割合
均等割	2 割	111,105 人	12.49 %
	5 割	83,598 人	9.40 %
	7 割	171,186 人	19.24 %
	特例による 7.75 割	143,295 人	16.11 %
	被扶養者(5 割)	4,838 人	0.54 %
	合計	514,022 人	57.78 %
被保険者数		889,540 人	-

※本票の被保険者数は、賦課決定を行った者の総数（資格喪失者を含む。）

**(5) 保険料の減免**

災害・失業などの理由により、保険料を納めることが困難な場合は、申請により保険料を減免できる場合があります。

**(減免の実績)**

年度	申請 件数	実施 件数	減免等の事由						減免額
			災害	疾病 失業	その他	東日本	台風	コロナ	
平成28年度	88件	88件	8件	1件	45件	34件	0件	0件	3,035,900円
平成29年度	93件	92件	3件	0件	39件	50件	0件	0件	2,734,400円
平成30年度	109件	107件	3件	0件	36件	68件	0件	0件	3,306,900円
令和元年度	1,308件	1,303件	16件	1件	34件	70件	1,182件	0件	20,385,900円
令和2年度	6,193件	6,166件	4件	9件	57件	67件	4,687件	1,342件	136,189,700円

※災害 … 被保険者又はその属する世帯の世帯主が、災害等により住宅、家財又はその他の財産等に著しい損害を受けた場合

※疾病 … 被保険者の属する世帯の世帯主が死亡又はその者の心身の重大な障害や、長期入院等により、その者の収入が著しく減少した場合

※失業 … 被保険者の属する世帯の世帯主の収入が、事業又は業務の休廃止、事業における著しい損失、失業等により著しく減少した場合

※その他 … 被保険者が、刑事施設、労役場、その他これらに準ずる施設に拘禁された場合等

※東日本 … 被保険者が、東日本大震災に係る被災者で、かつ、震災日以降に県内の市町村に転入手続きをされ、厚生労働省が示した要件に合致した場合

※台風 … 被保険者が、令和元年台風第15号又は第19号等の被災者で、災害救助法が適用された市区町村に住所を有し、厚生労働省が示した要件に合致した場合

※コロナ … 新型コロナウイルス感染症により、その者の属する世帯の主たる生計維持者が死亡し又は重篤な傷病を負った者や新型コロナウイルス感染症の影響により、その者の属する世帯の主たる生計維持者の事業収入等が認められる者で、厚生労働省が示した要件に合致した場合

このページは空白です。



### 3 医療費・保険給付の状況

### 3 医療費・保険給付の状況

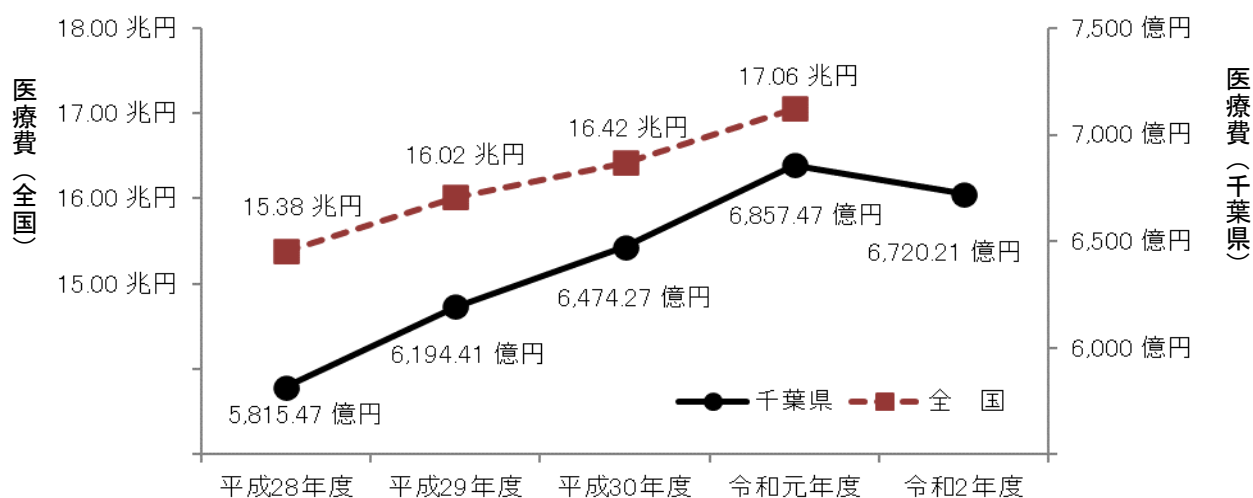
#### (1) 医療費の概要

千葉県における後期高齢者の医療費は、毎年伸び続けていましたが、令和2年度は速報値で約6,720億円となり、前年度に比べ2.0%減少しました。

#### ア 医療費の推移

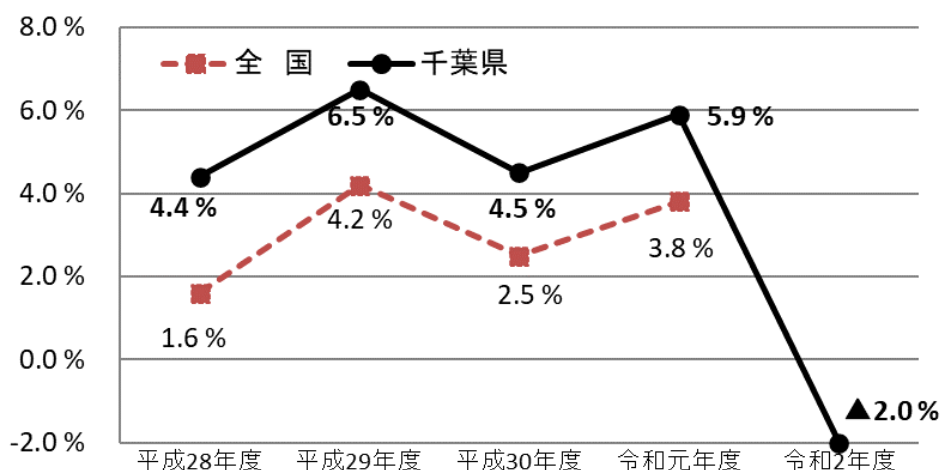
区分	平成28年度	平成29年度	平成30年度	令和元年度	令和2年度
全国	15.38兆円	16.02兆円	16.42兆円	17.06兆円	※R3.9.30現在未公表
千葉県	5,815.47億円	6,194.41億円	6,474.27億円	6,857.47億円	6,720.21億円

※各年度の数値は、支出から徴収金等を差し引いた支払義務額となっていることから、必ずしも歳出決算額とは一致しない。なお、令和2年度の数値は未確定の速報値である。以下同じ。



#### イ 医療費の伸び率

区分	平成28年度	平成29年度	平成30年度	令和元年度	令和2年度
全国	1.6%	4.2%	2.5%	3.8%	※R3.9.30現在未公表
千葉県	4.4%	6.5%	4.5%	5.9%	▲2.0%

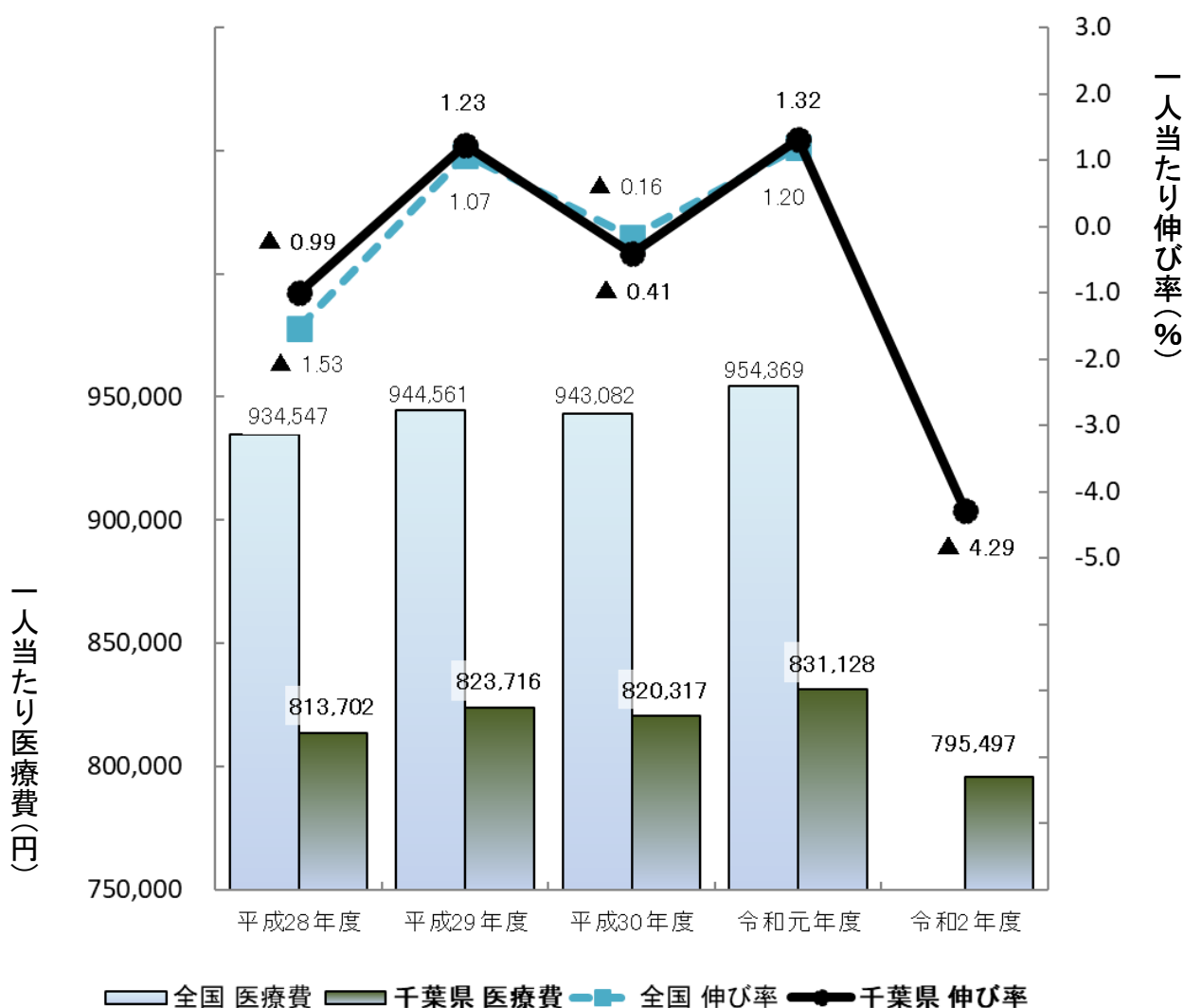


(2) 一人当たり医療費

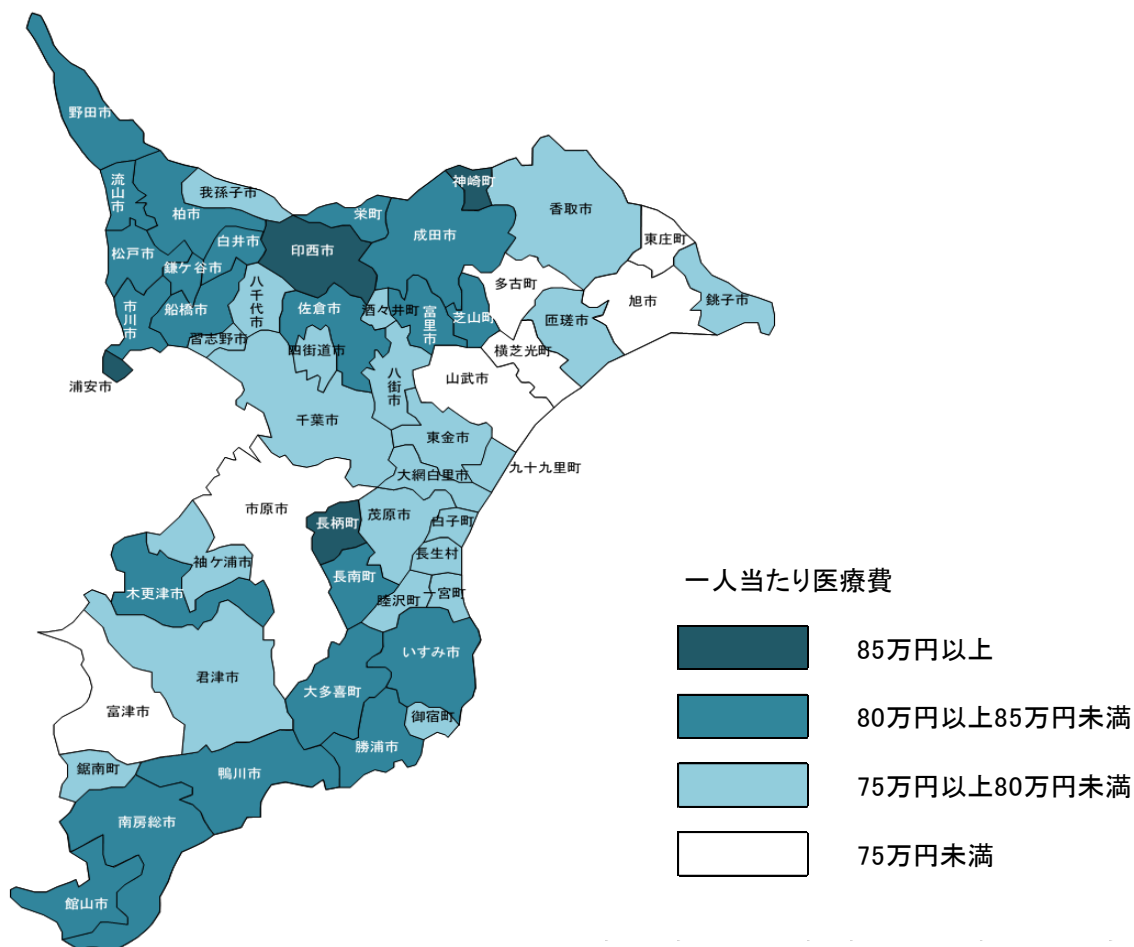
千葉県における後期高齢者の一人当たり医療費は、全国的に見ても低い水準（令和元年度全国47都道府県中42位）となっており、令和2年度は79万5,497円となりました。一人当たり医療費については、令和元年度には増加したものの、令和2年度は再び減少に転じました。

ア 一人当たり医療費の推移

区分		平成28年度	平成29年度	平成30年度	令和元年度	令和2年度
全国	医療費	934,547円	944,561円	943,082円	954,369円	※R3.9.30現在未公表
	伸び率	▲1.53	1.07%	▲0.16	1.20%	—
千葉県	医療費	813,702円 (全国42位)	823,716円 (全国42位)	820,317円 (全国43位)	831,128円 (全国42位)	795,497円 ※R3.9.30現在未公表
	伸び率	▲0.99	1.23%	▲0.41	1.32%	▲4.29%



イ 令和2年度 一人当たり医療費・市町村マップ



市町村名	平均被保険者数	一人当たり医療費	順位	市町村名	平均被保険者数	一人当たり医療費	順位	市町村名	平均被保険者数	一人当たり医療費	順位
神崎町	1,078人	891,655円	1	佐倉市	26,774人	812,498円	19	香取市	13,539人	781,709円	37
長柄町	1,289人	878,924円	2	野田市	22,101人	810,973円	20	銚子市	11,537人	773,050円	38
印西市	9,725人	870,483円	3	富里市	5,634人	807,494円	21	匝瑳市	6,247人	772,469円	39
浦安市	13,289人	860,344円	4	流山市	23,322人	807,026円	22	茂原市	14,220人	771,210円	40
南房総市	9,417人	847,550円	5	芝山町	1,268人	804,476円	23	習志野市	20,898人	770,774円	41
白井市	7,821人	846,865円	6	船橋市	79,617人	802,447円	24	御宿町	1,947人	768,857円	42
成田市	13,879人	841,836円	7	木更津市	18,441人	800,674円	25	四街道市	14,048人	767,880円	43
市川市	50,738人	841,298円	8	東金市	7,894人	799,905円	26	千葉市	126,537人	758,514円	44
長南町	1,738人	840,998円	9	君津市	13,098人	796,730円	27	袖ヶ浦市	7,843人	757,931円	45
栄町	3,153人	839,912円	10	鋸南町	1,959人	796,540円	28	睦沢町	1,428人	756,531円	46
大多喜町	1,956人	836,371円	11	我孫子市	21,104人	793,861円	29	大網白里市	7,320人	752,930円	47
松戸市	64,291人	828,341円	12	八千代市	26,233人	791,063円	30	市原市	37,540人	743,041円	48
柏市	54,043人	825,881円	13	八街市	8,895人	790,987円	31	富津市	8,331人	729,995円	49
館山市	9,631人	822,298円	14	白子町	2,162人	788,715円	32	山武市	8,475人	718,562円	50
鎌ヶ谷市	15,668人	819,718円	15	酒々井町	3,161人	787,825円	33	多古町	2,804人	705,127円	51
鴨川市	6,667人	819,627円	16	一宮町	2,039人	787,533円	34	横芝光町	4,386人	702,344円	52
いすみ市	8,129人	818,648円	17	九十九里町	2,995人	785,558円	35	旭市	9,546人	698,767円	53
勝浦市	3,981人	814,368円	18	長生村	2,361人	782,451円	36	東庄町	2,585人	667,519円	54

県平均	844,782人	795,497円
-----	----------	----------

(3) 保険給付の状況

ア 療養給付費等

療養給付費は、被保険者の疾病又は負傷に関して給付を行う費用です。  
 療養費は、療養給付費を給付することが困難であると認めるとき、又は被保険者が保険医療機関等以外の病院等で診療を受けた場合において、広域連合がやむを得ないと認めたものについて、療養給付費に代えて給付する費用です。

区 分	平成28年度	平成29年度	平成30年度	令和元年度	令和2年度	
療養給付費	入院	226,937,896,990円	244,528,970,437円	257,829,461,701円	273,181,559,931円	271,017,478,556円
	伸比率	6.63 %	7.75 %	5.44 %	5.95 %	▲ 0.79 %
	入院外	149,652,296,438円	157,870,879,145円	166,986,777,798円	176,979,435,791円	172,356,760,411円
	伸比率	3.91 %	5.49 %	5.77 %	5.98 %	▲ 2.61 %
	歯科	21,289,396,563円	22,938,466,345円	24,735,435,472円	26,589,582,016円	25,037,989,874円
	伸比率	7.15 %	7.75 %	7.83 %	7.50 %	▲ 5.84 %
	調剤	96,835,359,595円	102,019,385,870円	101,525,598,943円	107,074,839,360円	104,614,185,972円
	伸比率	▲ 0.05 %	5.35 %	▲ 0.48 %	5.47 %	▲ 2.30 %
	食事・生活療養費	7,192,113,804円	7,266,605,082円	5,974,011,680円	6,152,404,768円	5,976,361,570円
	伸比率	▲ 11.14 %	1.04 %	▲ 17.79 %	2.99 %	▲ 2.86 %
計	501,907,063,390円	534,624,306,879円	557,051,285,594円	589,977,821,866円	579,002,776,383円	
伸比率	4.20 %	6.52 %	4.19 %	5.91 %	▲ 1.86 %	
療養費	一般診療	17,615,138円	17,095,521円	26,119,964円	25,381,015円	40,666,019円
	伸比率	47.36 %	▲ 2.95 %	52.79 %	▲ 2.83 %	60.22 %
	補装具	414,403,827円	451,126,197円	476,347,598円	492,670,650円	458,881,546円
	伸比率	7.45 %	8.86 %	5.59 %	3.43 %	▲ 6.86 %
	柔道整復	3,183,048,420円	3,026,590,965円	2,923,635,024円	2,920,391,895円	2,456,129,295円
	伸比率	▲ 6.05 %	▲ 4.92 %	▲ 3.40 %	▲ 0.11 %	▲ 15.90 %
	あんま・マッサージ	2,624,862,159円	2,766,677,696円	2,834,305,863円	3,064,141,951円	2,552,136,879円
	伸比率	7.11 %	5.40 %	2.44 %	8.11 %	▲ 16.71 %
	はり・きゅう	681,056,275円	686,303,074円	689,511,585円	738,599,294円	678,736,480円
	伸比率	1.48 %	0.77 %	0.47 %	7.12 %	▲ 8.10 %
その他	4,670,538円	11,954,798円	18,427,261円	15,470,766円	60,301,020円	
伸比率	▲ 86.02 %	155.96 %	54.14 %	▲ 16.04 %	289.77 %	
計	6,925,656,357円	6,959,748,251円	6,968,347,295円	7,256,655,571円	6,246,851,239円	
伸比率	▲ 0.22 %	0.49 %	0.12 %	4.14 %	▲ 13.92 %	

※療養費「その他」は、標準負担差額、海外療養費

イ 訪問看護療養費

自宅で療養している被保険者が、主治医の指示に基づいて訪問看護師から必要な看護を受けた場合に給付する費用です。

区 分	平成28年度	平成29年度	平成30年度	令和元年度	令和2年度
訪問看護療養費	1,849,658,994円	2,138,247,674円	2,568,380,233円	3,019,224,888円	3,658,093,899円
伸比率	15.04 %	15.60 %	20.12 %	17.55 %	21.16 %

ウ 移送費

疾病又は負傷で移動が困難な被保険者が、医師の指示により緊急的な必要があつて移送されたときなどに給付する費用です。

区 分	平成28年度	平成29年度	平成30年度	令和元年度	令和2年度
移送費	0円	0円	79,730円	94,400円	23,580円
伸比率	皆減	0.00 %	皆増	18.40 %	▲ 75.02 %

**エ 高額療養費・高額介護合算療養費**

高額療養費とは、被保険者が1か月に支払った医療費の自己負担額の合計が限度額を超えたときや、1年間（8月から翌年7月）に支払った外来分自己負担額の合計が限度額を超えた場合に給付する費用です。

また、高額介護合算療養費とは、1年間（8月から翌年7月）に被保険者世帯が支払った、医療保険と介護保険の一部負担金等の合算額が、限度額を超えた場合に給付する費用です。

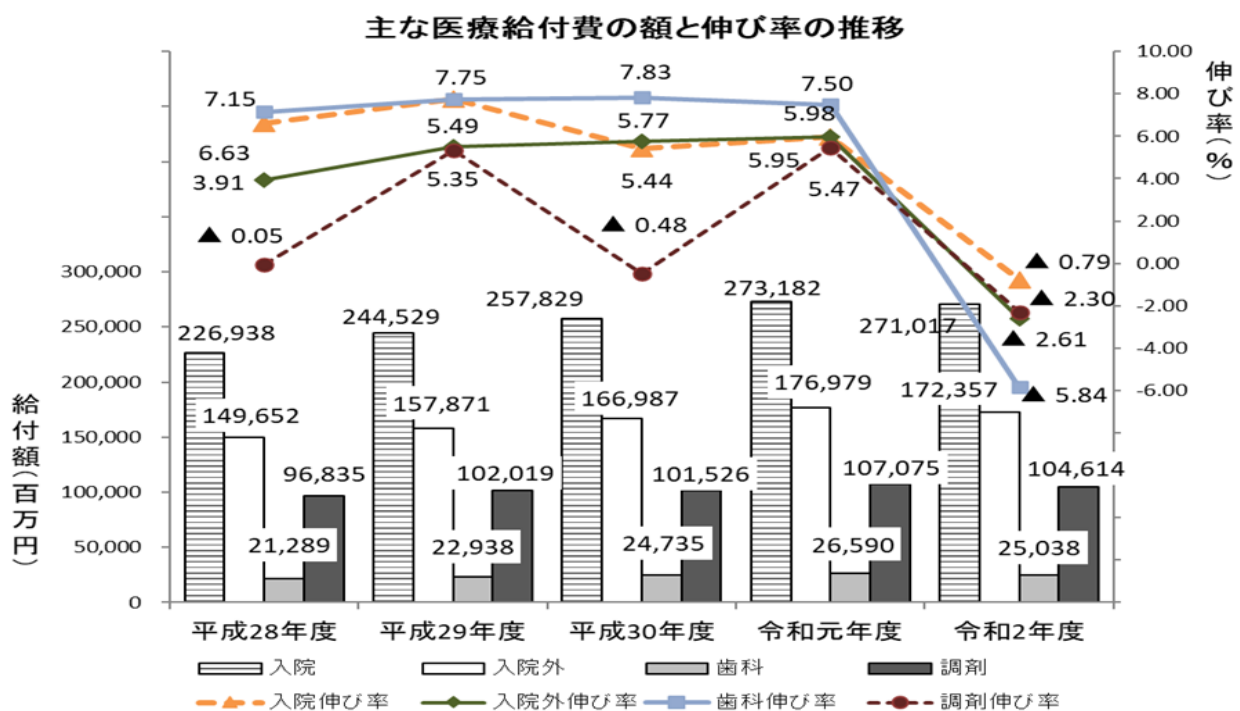
区 分	平成28年度	平成29年度	平成30年度	令和元年度	令和2年度
高額療養費	22,690,035,660円	23,725,535,876円	24,146,923,670円	25,888,357,862円	26,510,241,922円
伸び率	6.87%	4.56%	1.78%	7.21%	2.40%
高額介護合算療養費	452,326,174円	572,367,791円	569,442,762円	698,013,970円	717,256,790円
伸び率	1.37%	26.54%	▲0.51%	22.58%	2.76%

**オ 医療給付費合計（ア～エの合計）**

医療給付費は、被保険者数の増加に伴って毎年増加しており、平成28年度以降伸び率は5%前後で推移していましたが、令和2年度は、前年度に比べ1.7%減少しました。

区 分	平成28年度	平成29年度	平成30年度	令和元年度	令和2年度
医療給付費合計	533,824,740,575円	568,020,206,471円	591,304,459,284円	626,840,168,557円	616,135,243,813円
伸び率	4.28%	6.41%	4.10%	6.01%	▲1.71%
平均被保険者数	714,693人	752,008人	789,241人	825,079人	844,782人
伸び率	5.42%	5.22%	4.95%	4.54%	2.39%
一人当たり医療給付費	746,929円	755,338円	749,206円	759,734円	729,342円
伸び率	▲1.08%	1.13%	▲0.81%	1.41%	▲4.00%

**カ 主な医療給付費（医科、歯科、調剤）の状況**



## 4 保健事業の状況

#### 4 保健事業の状況

広域連合では、被保険者の健康の保持増進のために必要な事業として、健康診査などの「保健事業」を実施しています。

##### (1) 健康診査事業

後期高齢者医療制度における健康診査は、生活習慣病の早期発見に努めることで、被保険者の健康保持増進を図ることを目的としています。

広域連合と市町村において委託契約を締結し、市町村が地区医師会等と連携を図りながら健康診査を実施しています。

##### ア 基本的な健診項目

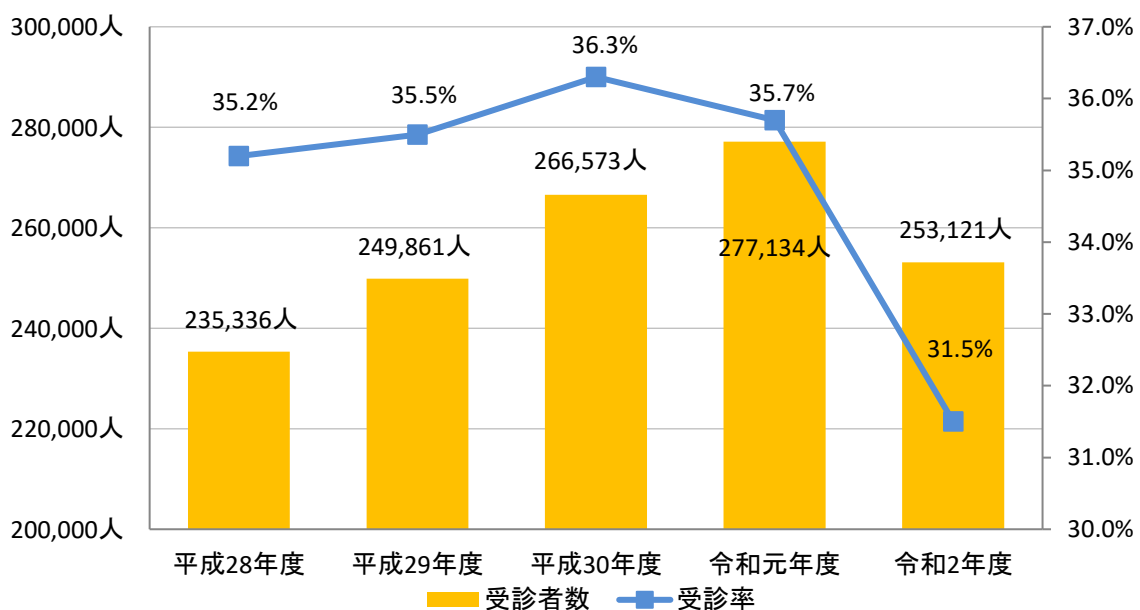
診察、身体計測、血圧測定、血液検査（脂質・肝機能・血糖）、尿検査（腎機能・尿糖）

##### イ 詳細な健診項目（一定の基準に該当し、医師が必要と認めた場合に対象）

貧血検査、心電図検査、眼底検査、血清クレアニチン検査

#### 受診者数及び受診率

年度	事業費	受診対象者数	受診者数	受診率	
				千葉県	全国
平成28年度	2,159,095千円	669,238人	235,336人	35.2%	28.0%
平成29年度	2,327,077千円	703,205人	249,861人	35.5%	28.6%
平成30年度	2,589,841千円	734,812人	266,573人	36.3%	29.4%
令和元年度	2,689,628千円	776,142人	277,134人	35.7%	28.5%(速報値)
令和2年度	2,578,559千円	802,373人	253,121人	31.5%	※R3.9.30現在未公表





**(2) 歯科健康診査事業****ア 歯科健康診査事業補助金**

被保険者を対象とした歯科健康診査を実施している市町村に対し、後期高齢者医療制度事業費補助金の交付対象の範囲内で事業費の一部を補助しています。

年度	交付金額	受診者数	実施市町村数	市町村名
平成28年度	1,652,545円	1,690人	15市町	松戸市・茂原市・成田市・佐倉市・東金市・市原市・流山市・八千代市・我孫子市・浦安市・四街道市・山武市・大網白里市・酒々井町・九十九里町
平成29年度	1,692,478円	1,736人	15市町	松戸市・茂原市・成田市・佐倉市・東金市・市原市・流山市・八千代市・我孫子市・浦安市・四街道市・山武市・大網白里市・酒々井町・九十九里町
平成30年度	1,748,179円	1,822人	13市町	松戸市・茂原市・成田市・佐倉市・東金市・市原市・流山市・八千代市・我孫子市・浦安市・山武市・酒々井町・九十九里町
令和元年度	2,064,744円	2,109人	13市町	松戸市・野田市・茂原市・成田市・佐倉市・市原市・流山市・八千代市・我孫子市・浦安市・山武市・酒々井町・九十九里町
令和2年度	1,838,517円	1,700人	11市町	松戸市・野田市・茂原市・成田市・佐倉市・市原市・流山市・八千代市・我孫子市・浦安市・酒々井町

**イ 歯科口腔健康診査事業**

平成28年度より、被保険者の口腔機能低下や誤嚥性肺炎等の疾病を予防、口腔機能の維持・改善を目的として、健診業務を千葉県歯科医師会へ委託、また、受診票の発行等の一部の事務を市町村へ事務委託し事業を実施しています。

年度	事業費	受診者数	受診率
平成28年度	33,620,067円	5,511人	8.5%
平成29年度	50,771,708円	8,757人	11.5%
平成30年度	61,767,209円	10,097人	13.6%
令和元年度	69,932,217円	11,534人	14.4%
令和2年度	57,110,891円	9,018人	13.1%

**(3) 長寿・健康増進事業**

長年社会に貢献されてきた高齢者の健康づくりのため、広域連合や市町村が積極的に取り組む事業に対し、国が特別調整交付金による財政支援を行っています。

**長寿増進事業の主な取組み及び実施市町村数**

年度	交付金額	健康教育・健康相談等	スポーツ大会社会参加活動等の助成	人間ドック等助成	はり・きゅう等助成	運動教室等の助成	その他健康増進に関すること
平成28年度	235,166千円	2	1	47	30	1	1
平成29年度	238,120千円	4	-	48	29	-	1
平成30年度	240,660千円	5	-	49	30	-	1
令和元年度	190,453千円	8	-	51	28	-	0
令和2年度	155,653千円	7	-	51	28	-	0

※「スポーツ大会社会参加活動等の助成」及び「運動教室等の助成」は、平成29年度より助成終了。

**(4) 高齢者の低栄養防止・重症化予防等推進事業**

平成29年度より、被保険者の健康を守り、自立を促進し、低栄養・筋量低下等による心身機能の低下の予防・生活習慣病等の重症化予防等を行うため、被保険者に対して、専門職（管理栄養士、歯科衛生士、薬剤師、保健師等）による立ち寄り型の相談や訪問相談・指導、訪問歯科健診を実施している市町村に対し、後期高齢者医療制度事業費補助金の交付対象の範囲内で補助金の交付を行っています。

年度	交付金額	実施市町村数	実施市町村名
平成29年度	93,866円	1市	旭市
平成30年度	71,000円	1市	旭市
令和元年度	1,322,000円	2市	旭市・木更津市
令和2年度	1,789,000円	3市	旭市・木更津市・鎌ヶ谷市

**(5) 高齢者の保健事業と介護予防の一体的実施**

令和2年度より、広域連合と市町村において委託契約を締結し、健康寿命の延伸を目指して、医療専門職による相談・指導や健康教育等を国民健康保険の保健事業と介護の地域支援事業と一体的に実施した市町村に対し、国が特別調整交付金による財政支援を行っています。

年度	事業費	実施市町村数	実施市町村名
令和2年度	82,810,241円	9市町	銚子市・船橋市・館山市・松戸市・習志野市・四街道市・香取市・多古町・睦沢町

## 5 医療費適正化事業の状況

## 5 医療費適正化事業の状況

広域連合では、医療費の伸びが過大とならないよう、医療費通知やレセプト点検などの「医療費の適正化に向けた事業」を実施しています。

### (1) 医療費通知の送付

医療機関でかかった医療費の額をお知らせすることにより、被保険者の健康に対する認識を深め、医療保険の健全な運営に資するものです。

【事業費】	194,626,078円
【発送時期】	年3回（令和2年6月、10月、令和3年1月）
【発送通数】	2,386,774通

### (2) レセプト点検

療養費給付の適正化を図るため、資格点検及び委託によるレセプト内容の点検を実施しています。

#### レセプト点検（一次審査）

年度	支払手数料		返戻		査定	
	件数	金額(千円)	件数	金額(千円)	件数	金額(千円)
平成28年度	20,403,097件	1,183,380	40,172件	5,085,603	114,065件	990,168
平成29年度	21,533,352件	1,248,934	38,152件	5,898,036	127,328件	1,165,499
平成30年度	22,598,327件	1,310,703	46,228件	7,139,713	154,278件	1,204,711
令和元年度	23,624,536件	1,299,349	49,229件	7,686,224	169,056件	1,428,342
令和2年度	22,292,376件	1,226,081	49,622件	8,893,705	160,017件	1,382,402

※千葉県国民健康保険団体連合会において、レセプトの内容審査を実施しています。

「返戻」・・・一次審査の結果、医療機関に返戻されたレセプト

「査定」・・・一次審査の結果、点数が減点されたレセプト

#### 資格点検

年度	点検費用(千円)	返戻件数	返戻額(千円)
平成28年度	23,448	29,494件	1,011,401
平成29年度	23,448	29,166件	1,060,657
平成30年度	23,448	27,950件	953,635
令和元年度	23,664	28,799件	911,798
令和2年度	23,880	26,201件	918,378

※千葉県国民健康保険団体連合会において、レセプトに記載されている保険者や負担割合等の資格情報を点検しています。

#### 内容点検（二次点検）

年度	点検費用(千円)	査定件数	査定額(千円)
平成28年度	54,000	77,150件	344,695
平成29年度	55,728	74,540件	248,017
平成30年度	58,212	90,957件	198,322
令和元年度	65,182	80,332件	193,498
令和2年度	29,700	124,282件	322,078

※広域連合が委託した民間業者において、レセプトの請求内容の点検を実施しています。

(3) ジェネリック医薬品の利用促進

被保険者の医療費負担の軽減及び医療保険財政の改善を目的に、服用している先発医薬品をジェネリック医薬品に切り替えた場合の差額の通知や、ジェネリック医薬品希望カードの配布などを通じ、ジェネリック医薬品の利用促進を図っています。

ア 差額通知書の発送

- 【事業費】 8,217,683円
- 【通知時期】 年3回（令和2年8月、11月、令和3年1月）
- 【抽出対象】 ジェネリック医薬品に切り替えた場合に、薬代が月200円以上軽減すると見込まれる被保険者
- 【通知対象薬効】 5種 循環器用剤、呼吸器用剤、消化器用剤、糖尿病用剤、外皮用剤

【通知数及び効果】

通知数	効果額
69,558通	217,331,243円

※効果額判定方法：通知した月から通知対象者の代替可能の先発医薬品医療費から後発医薬品に切り替えた医療費の差額の合計

【数量シェア】 78.4%

イ ジェネリック医薬品希望カードの配布

保険証の更新時に同封する「後期高齢者医療制度のご案内」内に印字されており、切り取って使用するようにご案内しています。



ウ ジェネリック医薬品希望シールの配布

保険証更新時に同封しています。

貼って伝えよう! ジェネリック医薬品希望シール

ジェネリック医薬品希望シール  
ジェネリック医薬品を希望される方は、上記のように文字にかからないところに貼ってください。

ジェネリック 医薬品を 希望します  
ジェネリック 医薬品を 希望します  
ジェネリック 医薬品を 希望します  
ジェネリック 医薬品を 希望します

ジェネリック 医薬品を 希望します  
ジェネリック 医薬品を 希望します  
ジェネリック 医薬品を 希望します  
ジェネリック 医薬品を 希望します

使い方は裏面をご確認ください

ジェネリック医薬品希望シールの使い方

表面のシールをはがして保険証やお薬手帳などの余白部分に貼ってお使いください。

注) 保険証などへの貼付を義務付けるものではありません。

ジェネリック医薬品を希望する場合は医師や薬剤師にご相談ください。

注) すべてのお薬にジェネリック医薬品があるとは限りません。また、お薬代に差が出ないことがあります。

千葉県後期高齢者医療広域連合 給付管理課  
☎043-216-5013

禁無断転載©東京法規出版

**(4) 長寿健康づくり訪問事業**

レセプト情報から、主に生活習慣病の治療中の方で、重複受診者・頻回受診者等を抽出し、保健師等が訪問により、本人及びその家族に受診方法の改善や健康管理に関する生活指導を実施し、医療費の適正化や疾病の重症化の予防を図るものです。

なお、平成28年度より事業拡大のため、業者委託による訪問も併せて実施しています。

**実施実績**

年度(実施市町村数)	実施市町村名
平成28年度(17)	千葉市・市川市・館山市・木更津市・柏市・我孫子市・鎌ヶ谷市・浦安市・富里市・南房総市・香取市・東庄町・九十九里町・長生村・長柄町・長南町・御宿町
平成29年度(18)	千葉市・館山市・茂原市・成田市・佐倉市・勝浦市・流山市・八千代市・富津市・袖ヶ浦市・匝瑳市・山武市・いすみ市・大網白里市・酒々井町・横芝光町・睦沢町・大多喜町
平成30年度(24)	千葉市・銚子市・船橋市・館山市・松戸市・野田市・東金市・旭市・習志野市・市原市・鴨川市・君津市・四街道市・八街市・印西市・白井市・栄町・神崎町・多古町・芝山町・一宮町・白子町・長南町・鋸南町
令和元年度(14)	千葉市・館山市・木更津市・茂原市・柏市・我孫子市・鎌ヶ谷市・富里市・香取市・多古町・九十九里町・長生村・長柄町・御宿町
令和2年度(18)	松戸市・野田市・成田市・佐倉市・流山市・鴨川市・君津市・富津市・四街道市・袖ヶ浦市・八街市・印西市・白井市・南房総市・酒々井町・栄町・多古町・鋸南町

【事業費】2,474,112円

【実施市町村数】18市町(市町村実施1町 業者委託17市町)

【レセプト抽出条件】・頻回 3か月連続して同一医療機関で受診が15回以上  
 ・重複 3か月連続して同一疾病で3か所以上の医療機関を受診  
 ・その他 1か月当たりの医療機関レセプト枚数が5枚以上

【訪問実施者数】156名(市町村実施3名 業者委託153名)

【訪問者の内容】・頻回 42名(市町村実施1名 業者委託41名)  
 ・重複 0名(市町村実施0名 業者委託0名)  
 ・その他 114名(市町村実施2名 業者委託112名)

【訪問指導実績】改善人数 106名(市町村実施2名 業者委託104名)

効果額 3,820,145円/月  
 (市町村実施 51,174円/月)  
 (業者委託 3,768,971円/月)  
 一人当たり効果額 36,039円/月  
 (市町村実施 25,587円/月)  
 (業者委託 36,240円/月)

※改善の判定条件 訪問指導後、3か月間のレセプトにおいてレセプト抽出条件に非該当

※効果額算定方法 対象者選定に用いた3か月分のレセプトのうち、最終月レセプトの総医療費から訪問指導後3か月間のレセプトの総医療費の平均を差し引いた額

## 6 広域連合の概要

## 6 広域連合の概要

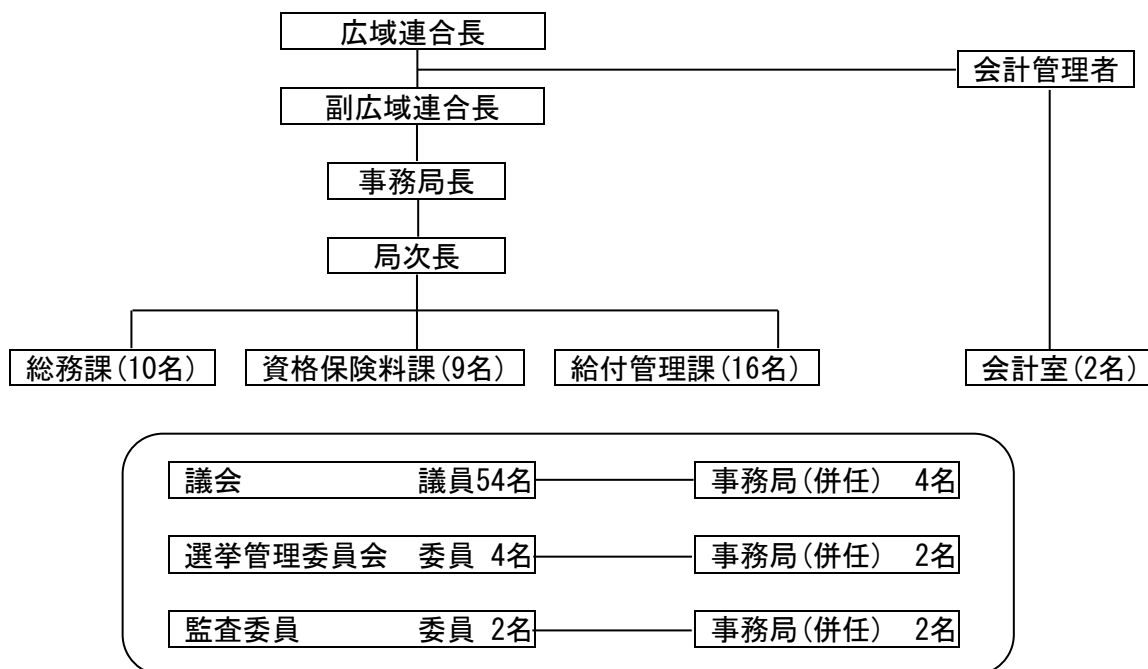
平成20年4月から施行された「後期高齢者医療制度」を運営する千葉県後期高齢者医療広域連合は、平成19年1月1日に、県内の全56市町村で組織する広域連合として設立しました。

その後、印西市ほか2村の合併に伴い、平成22年3月23日からは、県内全54市町村で組織しています。

名 称	千葉県後期高齢者医療広域連合
所 在 地	千葉市稲毛区天台6丁目4番3号 国保会館内
設 立 年 月 日	平成19年1月1日
構 成 団 体	54市町村 (37市、16町、1村)
広 域 連 合 長	井 崎 義 治 (流山市長)
副 広 域 連 合 長	岩 田 利 雄 (東庄町長)
広 域 連 合 議 会	54議員 (各市町村議会1名選出)

### (1) 組織図

千葉県後期高齢者医療広域連合組織図



※組織図は令和3年4月1日現在



## (2) 事務分掌

(職員39名、会計年度任用職員14名)

課(室)		主な担当業務
総務課	総務班	例規・法務、議案作成等、 組織定数、人事、給与・旅費、職員研修、福利厚生、 健康管理、公務災害、情報公開・個人情報保護、 文書・公印、庁舎管理、財産管理、庶務等
	企画財政班	予算、決算、企画・調整、調査・研究、 事業計画、協議組織の運営、広報、ホームページ運営、 電算処理システム等の運用及び維持管理等
資格保険料課	資格班	被保険者の資格管理、被保険者証、短期被保険者証、 被保険者資格証明書等
	保険料班	保険料の賦課、市町村保険料徴収事務の支援等
給付管理課	給付第1班	保健事業、レセプト点検、医療費通知等
	給付第2班	保険給付、損害賠償求償等
会計室	審査支払班	現金等の出納・保管、収入支出の審査・確認、指定金 融機関の指定、決算調製、物品の出納・保管、財産の 記録管理、基金の管理等
議会事務局		本会議、委員会、会議録の調製及び保管、議員の身分・ 報酬及び費用弁償、請願及び陳情、議案及び発議書、 議会の広報、傍聴等
選挙管理委員会事務局		直接請求に係る事務等
監査委員事務局		現金出納検査、決算審査及び基金の運用状況の審査、定 期監査、監査委員会議の運営等

※事務分掌は令和3年4月1日現在

(3) 広域連合の財政状況

ア 令和2年度決算

(一般会計)

(単位：円)

歳 入			歳 出					
款	予算現額	収入済額	款	予算現額	支出済額			
1	分担金及び負担金	2,133,131,000	2,133,131,000	1	議会費	4,690,000	2,714,340	
2	国庫支出金	2,468,000	1,816,510	2	総務費	600,825,000	574,713,304	
3	財産収入	30,000	30,529	3	民生費	1,934,376,000	1,635,857,069	
4	繰入金	138,001,000	138,001,000	4	諸支出金	2,000	1,000	
5	繰越金	274,365,000	274,365,578	5	予備費	9,639,000	0	
6	諸収入	1,537,000	841,947					
歳入合計			2,549,532,000	2,548,186,564	歳出合計		2,549,532,000	2,213,285,713

歳入歳出差引残額 334,900,851円

(特別会計)

(単位：円)

歳 入			歳 出					
款	予算現額	収入済額	款	予算現額	支出済額			
1	市町村支出金	128,983,015,000	130,109,743,721	1	総務費	1,918,674,000	1,662,590,587	
2	国庫支出金	196,569,712,000	203,434,574,626	2	保険給付費	644,214,816,000	620,421,639,713	
3	県支出金	53,568,923,000	50,526,324,854	3	特別高額医療費 共同事業拠出金	304,683,000	285,577,747	
4	支払基金交付金	267,478,186,000	261,148,835,000	4	保健事業費	3,585,783,000	2,882,161,258	
5	特別高額医療費 共同事業交付金	190,352,000	305,496,153	5	基金積立金	740,912,000	740,912,000	
6	財産収入	425,000	425,372	6	公債費	67,192,000	0	
7	繰入金	3,555,452,000	3,256,933,069	7	諸支出金	9,254,325,000	9,253,895,964	
8	繰越金	9,326,165,000	9,326,165,275	8	予備費	18,000,000	0	
9	諸収入	432,155,000	1,006,577,873					
歳入合計			660,104,385,000	659,115,075,943	歳出合計		660,104,385,000	635,246,777,269

歳入歳出差引残額 23,868,298,674円

## イ 令和3年度当初予算

(一般会計)

(単位：千円)

歳 入		歳 出	
款	予算額	款	予算額
1	分 担 金 及 び 金 負 担 金	1	議 会 費
	2,520,850		4,750
2	国 庫 支 出 金	2	総 務 費
	1,822		515,092
3	財 産 収 入	3	民 生 費
	20		2,013,985
4	繰 入 金	4	諸 支 出 金
	1		2
5	繰 越 金	5	予 備 費
	20,000		10,000
6	諸 収 入		
	1,136		
歳入合計		歳出合計	
2,543,829		2,543,829	

(特別会計)

(単位：千円)

歳 入		歳 出	
款	予算額	款	予算額
1	市 町 村 支 出 金	1	総 務 費
	134,753,990		2,269,713
2	国 庫 支 出 金	2	保 険 給 付 費
	207,082,510		678,183,489
3	県 支 出 金	3	特 別 高 額 医 療 費 金 共 同 事 業 拠 出 金
	56,597,303		283,888
4	支 払 基 金 交 付 金	4	保 健 事 業 費
	281,592,728		3,962,945
5	特 別 高 額 医 療 費 金 共 同 事 業 交 付 金	5	基 金 積 立 金
	183,308		200
6	財 産 収 入	6	公 債 費
	200		67,192
7	繰 入 金	7	諸 支 出 金
	4,157,955		1,923,206
8	繰 越 金	8	予 備 費
	1,938,005		20,000
9	諸 収 入		
	404,634		
歳入合計		歳出合計	
686,710,633		686,710,633	

このページは空白です。

(参考) 令和2年度市町村別統計資料

## (1) 年齢階層別被保険者数

市町村名	65歳 ～69歳	70歳 ～74歳	75歳 ～79歳	80歳 ～84歳	85歳 ～89歳	90歳 ～94歳	95歳 ～99歳	100歳 以上	合計	(再掲)被扶 養者であった 被保険者数
千葉市	84人	328人	52,008人	39,733人	23,340人	9,084人	2,468人	418人	127,463人	684人
銚子市	19人	42人	3,850人	3,422人	2,490人	1,235人	311人	39人	11,408人	125人
市川市	64人	204人	20,731人	15,182人	9,535人	4,023人	1,132人	183人	51,054人	334人
船橋市	97人	362人	32,270人	24,994人	14,990人	5,660人	1,526人	230人	80,129人	409人
館山市	65人	147人	3,368人	2,579人	1,974人	1,070人	378人	54人	9,635人	65人
木更津市	25人	100人	7,727人	5,442人	3,195人	1,533人	420人	69人	18,511人	160人
松戸市	136人	352人	26,219人	19,871人	12,110人	4,676人	1,204人	204人	64,772人	352人
野田市	29人	70人	9,692人	6,599人	3,733人	1,621人	511人	61人	22,316人	173人
茂原市	39人	96人	5,592人	4,233人	2,653人	1,257人	364人	56人	14,290人	93人
成田市	14人	31人	5,406人	4,050人	2,630人	1,326人	370人	64人	13,891人	122人
佐倉市	38人	140人	11,844人	8,128人	4,514人	1,804人	553人	86人	27,107人	161人
東金市	24人	87人	3,096人	2,258人	1,445人	781人	191人	46人	7,928人	68人
旭市	23人	40人	3,273人	2,716人	2,052人	1,050人	267人	40人	9,461人	128人
習志野市	24人	83人	8,261人	6,652人	3,910人	1,653人	477人	68人	21,128人	103人
柏市	102人	278人	22,531人	16,467人	9,911人	4,023人	1,123人	176人	54,611人	356人
勝浦市	12人	46人	1,345人	1,079人	828人	480人	128人	20人	3,938人	28人
市原市	68人	226人	15,858人	11,222人	6,642人	2,868人	820人	102人	37,806人	263人
流山市	23人	112人	9,866人	6,981人	4,200人	1,769人	491人	82人	23,524人	124人
八千代市	53人	158人	10,888人	8,341人	4,652人	1,843人	458人	67人	26,460人	168人
我孫子市	28人	90人	8,816人	6,497人	3,801人	1,586人	432人	59人	21,309人	111人
鴨川市	12人	48人	2,215人	1,841人	1,421人	770人	265人	49人	6,621人	44人
鎌ヶ谷市	18人	93人	6,950人	4,932人	2,686人	945人	240人	42人	15,906人	113人
君津市	32人	87人	5,073人	3,873人	2,505人	1,197人	302人	52人	13,121人	93人
富津市	5人	19人	3,074人	2,442人	1,658人	849人	239人	31人	8,317人	78人
浦安市	49人	106人	5,997人	3,968人	2,187人	959人	223人	37人	13,526人	96人
四街道市	60人	125人	6,297人	4,380人	2,249人	853人	226人	39人	14,229人	76人
袖ヶ浦市	15人	47人	3,394人	2,258人	1,334人	644人	175人	34人	7,901人	66人

市町村名	65歳 ～69歳	70歳 ～74歳	75歳 ～79歳	80歳 ～84歳	85歳 ～89歳	90歳 ～94歳	95歳 ～99歳	100歳 以上	合計	(再掲)被扶 養者であった 被保険者数
八 街 市	23人	58人	3,859人	2,704人	1,428人	667人	162人	16人	8,917人	87人
印 西 市	13人	10人	4,027人	2,664人	1,919人	978人	224人	36人	9,871人	87人
白 井 市	25人	59人	3,656人	2,299人	1,262人	509人	152人	11人	7,973人	59人
富 里 市	16人	41人	2,701人	1,595人	874人	362人	110人	15人	5,714人	65人
南 房 総 市	63人	144人	3,101人	2,484人	1,925人	1,142人	383人	58人	9,300人	53人
匝 瑳 市	45人	57人	1,963人	1,762人	1,337人	764人	218人	29人	6,175人	58人
香 取 市	17人	68人	4,457人	3,942人	2,840人	1,604人	422人	57人	13,407人	123人
山 武 市	16人	57人	3,136人	2,464人	1,646人	819人	248人	48人	8,434人	68人
い す み 市	10人	27人	2,863人	2,243人	1,723人	981人	247人	37人	8,131人	57人
大 網 白 里 市	14人	82人	2,905人	2,109人	1,352人	693人	167人	30人	7,352人	62人
酒 々 井 町	2人	11人	1,505人	968人	480人	204人	47人	10人	3,227人	21人
栄 町	2人	19人	1,285人	903人	591人	274人	86人	15人	3,175人	25人
神 崎 町	6人	5人	383人	321人	193人	131人	31人	5人	1,075人	5人
多 古 町	人	3人	832人	778人	681人	348人	108人	16人	2,766人	21人
東 庄 町	14人	31人	913人	722人	498人	300人	77人	13人	2,568人	34人
九 十 九 里 町	7人	54人	1,059人	862人	592人	286人	94人	14人	2,968人	31人
芝 山 町	4人	11人	417人	335人	297人	143人	38人	6人	1,251人	8人
横 芝 光 町	30人	65人	1,455人	1,155人	952人	533人	143人	25人	4,358人	49人
一 宮 町	5人	12人	747人	572人	398人	217人	61人	8人	2,020人	10人
睦 沢 町	2人	10人	529人	375人	292人	149人	60人	7人	1,424人	12人
長 生 村	4人	11人	869人	683人	469人	225人	74人	10人	2,345人	27人
白 子 町	2人	4人	834人	621人	379人	218人	77人	8人	2,143人	25人
長 柄 町	1人	15人	416人	381人	269人	151人	37人	6人	1,276人	10人
長 南 町	7人	16人	517人	474人	403人	219人	71人	9人	1,716人	24人
大 多 喜 町	8人	21人	587人	478人	445人	272人	102人	15人	1,928人	17人
御 宿 町	3人	9人	725人	554人	359人	226人	69人	10人	1,955人	14人
鋸 南 町	3人	16人	643人	508人	427人	235人	83人	15人	1,930人	12人
千 葉 県 計	1,500人	4,433人	342,025人	255,096人	156,676人	68,209人	18,885人	2,937人	849,761人	5,657人

(2) 被保険者数・所得区分別被保険者数

市町村名	被保険者数	所得区分別 (再掲)現役並み				所得区分別 (再掲)低所得Ⅱ	所得区分別 (再掲)低所得Ⅰ
		所得区分別 (再掲)現役Ⅲ	所得区分別 (再掲)現役Ⅱ	所得区分別 (再掲)現役Ⅰ			
千葉市	127,463人	11,634人	1,964人	1,524人	8,146人	24,621人	19,499人
銚子市	11,408人	471人	57人	106人	308人	2,382人	2,113人
市川市	51,054人	6,405人	1,495人	1,035人	3,875人	10,137人	8,113人
船橋市	80,129人	7,433人	1,272人	986人	5,175人	15,917人	12,598人
館山市	9,635人	397人	60人	59人	278人	2,463人	1,746人
木更津市	18,511人	1,081人	194人	172人	715人	3,309人	3,286人
松戸市	64,772人	6,046人	993人	919人	4,134人	13,816人	10,076人
野田市	22,316人	1,600人	209人	241人	1,150人	4,377人	3,328人
茂原市	14,290人	828人	128人	115人	585人	2,777人	2,238人
成田市	13,891人	1,078人	187人	152人	739人	2,465人	2,159人
佐倉市	27,107人	2,533人	308人	317人	1,908人	4,471人	3,923人
東金市	7,928人	405人	65人	67人	273人	1,631人	1,346人
旭市	9,461人	359人	61人	66人	232人	1,708人	1,650人
習志野市	21,128人	2,076人	316人	296人	1,464人	3,953人	3,317人
柏市	54,611人	5,606人	897人	776人	3,933人	9,113人	8,437人
勝浦市	3,938人	131人	5人	21人	105人	999人	785人
市原市	37,806人	2,496人	415人	397人	1,684人	7,266人	5,482人
流山市	23,524人	2,676人	461人	324人	1,891人	3,603人	3,550人
八千代市	26,460人	2,479人	344人	309人	1,826人	4,619人	3,971人
我孫子市	21,309人	2,332人	268人	277人	1,787人	3,161人	3,175人
鴨川市	6,621人	299人	41人	43人	215人	1,840人	1,130人
鎌ヶ谷市	15,906人	1,246人	176人	168人	902人	2,970人	2,497人
君津市	13,121人	648人	109人	119人	420人	2,420人	2,151人
富津市	8,317人	353人	35人	53人	265人	1,667人	1,693人
浦安市	13,526人	2,233人	471人	331人	1,431人	2,250人	1,798人
四街道市	14,229人	1,296人	160人	171人	965人	2,021人	2,025人
袖ヶ浦市	7,901人	460人	65人	78人	317人	1,357人	1,228人



市町村名	被保険者数	所得区分別				所得区分別	所得区分別
		(再掲)現役並み	(再掲)現役Ⅲ	(再掲)現役Ⅱ	(再掲)現役Ⅰ	(再掲)低所得Ⅱ	(再掲)低所得Ⅰ
八 街 市	8,917 人	471 人	49 人	91 人	331 人	1,880 人	1,564 人
印 西 市	9,871 人	717 人	122 人	78 人	517 人	1,681 人	1,531 人
白 井 市	7,973 人	704 人	100 人	103 人	501 人	1,269 人	1,024 人
富 里 市	5,714 人	375 人	48 人	66 人	261 人	1,035 人	898 人
南 房 総 市	9,300 人	306 人	20 人	48 人	238 人	2,248 人	1,627 人
匝 瑳 市	6,175 人	239 人	38 人	51 人	150 人	1,204 人	1,135 人
香 取 市	13,407 人	488 人	76 人	100 人	312 人	2,657 人	2,207 人
山 武 市	8,434 人	280 人	52 人	33 人	195 人	1,909 人	1,546 人
い す み 市	8,131 人	313 人	20 人	53 人	240 人	1,903 人	1,414 人
大 網 白 里 市	7,352 人	397 人	56 人	59 人	282 人	1,464 人	1,220 人
酒 々 井 町	3,227 人	263 人	28 人	30 人	205 人	465 人	425 人
栄 町	3,175 人	139 人	8 人	20 人	111 人	539 人	463 人
神 崎 町	1,075 人	42 人	4 人	9 人	29 人	226 人	157 人
多 古 町	2,766 人	123 人	20 人	25 人	78 人	575 人	453 人
東 庄 町	2,568 人	78 人	9 人	13 人	56 人	446 人	364 人
九 十 九 里 町	2,968 人	98 人	10 人	12 人	76 人	649 人	588 人
芝 山 町	1,251 人	68 人	17 人	13 人	38 人	237 人	209 人
横 芝 光 町	4,358 人	146 人	19 人	15 人	112 人	966 人	760 人
一 宮 町	2,020 人	100 人	17 人	11 人	72 人	474 人	324 人
睦 沢 町	1,424 人	37 人	1 人	1 人	35 人	310 人	184 人
長 生 村	2,345 人	72 人	4 人	14 人	54 人	546 人	325 人
白 子 町	2,143 人	83 人	14 人	17 人	52 人	516 人	360 人
長 柄 町	1,276 人	52 人	8 人	4 人	40 人	277 人	152 人
長 南 町	1,716 人	45 人	2 人	7 人	36 人	415 人	220 人
大 多 喜 町	1,928 人	75 人	8 人	12 人	55 人	493 人	249 人
御 宿 町	1,955 人	111 人	8 人	22 人	81 人	416 人	376 人
鋸 南 町	1,930 人	53 人	8 人	7 人	38 人	455 人	394 人
千 葉 県 計	849,761 人	70,476 人	11,522 人	10,036 人	48,918 人	162,568 人	133,483 人

## (3) 保険料収納状況

市町村名	調定額	実質収納額	収納率
千葉市	10,963,359,602 円	10,851,241,673 円	98.98 %
銚子市	643,396,800 円	633,332,330 円	98.44 %
市川市	4,862,537,800 円	4,789,836,800 円	98.50 %
船橋市	6,956,284,780 円	6,834,020,200 円	98.24 %
館山市	571,126,978 円	559,665,130 円	97.99 %
木更津市	1,311,508,100 円	1,285,498,100 円	98.02 %
松戸市	5,463,906,891 円	5,382,667,123 円	98.51 %
野田市	1,696,874,940 円	1,686,904,788 円	99.41 %
茂原市	997,695,900 円	986,708,400 円	98.90 %
成田市	1,054,864,452 円	1,034,278,289 円	98.05 %
佐倉市	2,381,248,600 円	2,349,979,700 円	98.69 %
東金市	515,722,120 円	506,771,790 円	98.26 %
旭市	493,986,500 円	489,748,700 円	99.14 %
習志野市	1,860,464,501 円	1,836,634,820 円	98.72 %
柏市	4,974,597,350 円	4,877,696,500 円	98.05 %
勝浦市	203,125,918 円	199,924,138 円	98.42 %
市原市	2,859,413,005 円	2,822,281,605 円	98.70 %
流山市	2,229,864,750 円	2,211,127,350 円	99.16 %
八千代市	2,254,661,365 円	2,226,667,054 円	98.76 %
我孫子市	1,972,641,200 円	1,957,679,800 円	99.24 %
鴨川市	393,886,500 円	372,137,600 円	94.48 %
鎌ヶ谷市	1,248,956,500 円	1,230,163,604 円	98.50 %
君津市	874,738,208 円	862,816,600 円	98.64 %
富津市	464,865,372 円	459,615,812 円	98.87 %
浦安市	1,500,415,800 円	1,494,066,800 円	99.58 %
四街道市	1,278,808,130 円	1,271,950,190 円	99.46 %
袖ヶ浦市	562,603,425 円	556,502,352 円	98.92 %

市町村名	調定額	実質収納額	収納率
八 街 市	556,589,700 円	536,109,200 円	96.32 %
印 西 市	739,554,382 円	729,303,180 円	98.61 %
白 井 市	686,667,040 円	677,904,520 円	98.72 %
富 里 市	415,417,100 円	405,296,700 円	97.56 %
南 房 総 市	481,705,300 円	478,413,500 円	99.32 %
匝 瑳 市	331,433,200 円	325,245,580 円	98.13 %
香 取 市	744,397,750 円	731,190,700 円	98.23 %
山 武 市	445,923,600 円	441,062,635 円	98.91 %
い す み 市	456,917,524 円	449,270,185 円	98.33 %
大 網 白 里 市	509,418,500 円	496,403,900 円	97.45 %
酒 々 井 町	269,936,200 円	267,018,300 円	98.92 %
栄 町	217,553,460 円	215,549,010 円	99.08 %
神 崎 町	65,288,500 円	64,873,500 円	99.36 %
多 古 町	144,455,900 円	143,801,700 円	99.55 %
東 庄 町	132,316,700 円	131,675,150 円	99.52 %
九 十 九 里 町	153,289,900 円	152,165,700 円	99.27 %
芝 山 町	71,306,700 円	70,631,100 円	99.05 %
横 芝 光 町	214,666,100 円	212,318,238 円	98.91 %
一 宮 町	124,706,300 円	123,363,100 円	98.92 %
睦 沢 町	77,525,500 円	77,278,400 円	99.68 %
長 生 村	138,129,700 円	135,382,600 円	98.01 %
白 子 町	120,197,100 円	119,578,000 円	99.48 %
長 柄 町	71,289,600 円	70,971,700 円	99.55 %
長 南 町	93,663,200 円	92,744,600 円	99.02 %
大 多 喜 町	103,273,000 円	102,978,200 円	99.71 %
御 宿 町	130,044,000 円	129,728,300 円	99.76 %
鋸 南 町	95,809,200 円	94,965,200 円	99.12 %
千 葉 県 計	68,183,030,643 円	67,245,149,146 円	98.62 %

※調定額及び実質収納額は、過年度随時分及び滞納繰越分を含む。

## (4) 診療費の状況(総計は、(4)及び(5)の計)

市町村名	医療費				
	総計	診療費	入院	入院外	歯科
千葉市	95,979,664,476 円	74,905,834,029 円	40,972,293,988 円	29,631,733,754 円	4,301,806,287 円
銚子市	8,918,425,707 円	6,908,319,869 円	4,166,261,895 円	2,429,890,394 円	312,167,580 円
市川市	42,685,703,493 円	33,052,552,011 円	18,375,696,005 円	12,812,548,946 円	1,864,307,060 円
船橋市	63,888,538,868 円	50,286,954,364 円	29,253,302,540 円	18,032,137,408 円	3,001,514,416 円
館山市	7,919,896,079 円	6,416,196,749 円	3,825,899,631 円	2,362,922,768 円	227,374,350 円
木更津市	14,765,561,002 円	11,559,376,996 円	6,025,241,976 円	4,977,057,717 円	557,077,303 円
松戸市	53,254,821,326 円	41,893,019,139 円	23,948,655,173 円	15,451,948,062 円	2,492,415,904 円
野田市	17,923,318,682 円	14,018,580,289 円	8,752,858,666 円	4,550,970,918 円	714,750,705 円
茂原市	10,966,612,042 円	8,374,886,287 円	4,826,118,582 円	3,129,616,909 円	419,150,796 円
成田市	11,684,047,018 円	9,218,348,763 円	5,725,761,500 円	3,092,149,107 円	400,438,156 円
佐倉市	21,753,830,553 円	17,132,500,160 円	10,191,463,846 円	5,988,351,384 円	952,684,930 円
東金市	6,314,784,833 円	4,992,352,774 円	2,864,270,419 円	1,898,895,589 円	229,186,766 円
旭市	6,670,488,610 円	5,511,655,421 円	3,270,575,377 円	2,013,969,584 円	227,110,460 円
習志野市	16,107,380,129 円	12,380,974,938 円	7,098,167,513 円	4,535,608,495 円	747,198,930 円
柏市	44,633,027,235 円	35,469,688,908 円	21,097,722,221 円	12,278,163,297 円	2,093,803,390 円
勝浦市	3,242,339,957 円	2,743,359,780 円	1,711,399,339 円	942,665,233 円	89,295,208 円
市原市	27,893,625,434 円	21,421,953,579 円	12,437,507,225 円	7,837,056,994 円	1,147,389,360 円
流山市	18,821,586,077 円	14,791,999,072 円	8,557,612,137 円	5,294,463,465 円	939,923,470 円
八千代市	20,751,621,864 円	15,960,140,693 円	9,130,103,328 円	5,845,008,650 円	985,028,715 円
我孫子市	16,753,638,863 円	13,210,847,321 円	7,693,282,211 円	4,764,623,860 円	752,941,250 円
鴨川市	5,464,317,328 円	4,780,399,060 円	2,681,861,615 円	1,942,418,115 円	156,119,330 円
鎌ヶ谷市	12,843,061,412 円	10,692,637,766 円	6,323,638,069 円	3,770,139,711 円	598,859,986 円
君津市	10,435,897,887 円	8,164,367,986 円	4,534,848,354 円	3,303,743,482 円	325,776,150 円
富津市	6,081,588,256 円	4,607,578,078 円	2,489,531,037 円	1,927,467,373 円	190,579,668 円
浦安市	11,432,747,692 円	8,700,423,846 円	4,769,104,144 円	3,458,782,962 円	472,536,740 円
四街道市	10,786,927,526 円	8,313,777,898 円	4,754,645,514 円	3,043,282,208 円	515,850,176 円
袖ヶ浦市	5,944,708,301 円	4,722,324,555 円	2,593,808,408 円	1,886,008,017 円	242,508,130 円

市町村名	医療費				
	総計	診療費	入院	入院外	歯科
八 街 市	7,035,563,869 円	5,529,652,441 円	3,487,885,008 円	1,811,319,501 円	230,447,932 円
印 西 市	8,465,451,715 円	6,781,371,357 円	4,502,488,055 円	1,978,060,410 円	300,822,892 円
白 井 市	6,622,976,607 円	5,364,428,617 円	3,270,613,300 円	1,804,222,537 円	289,592,780 円
富 里 市	4,549,756,069 円	3,680,210,931 円	2,208,736,599 円	1,296,313,892 円	175,160,440 円
南 房 総 市	7,981,027,908 円	6,533,925,753 円	3,814,355,408 円	2,504,145,715 円	215,424,630 円
匝 瑳 市	4,825,873,971 円	4,013,282,160 円	2,354,922,560 円	1,480,800,896 円	177,558,704 円
香 取 市	10,583,492,548 円	8,658,033,953 円	5,424,604,854 円	2,912,260,461 円	321,168,638 円
山 武 市	6,089,811,720 円	4,796,326,409 円	2,790,750,048 円	1,799,507,781 円	206,068,580 円
い す み 市	6,654,720,982 円	5,365,713,480 円	3,355,092,730 円	1,822,724,990 円	187,895,760 円
大 網 白 里 市	5,511,634,605 円	4,220,786,981 円	2,273,227,810 円	1,727,403,939 円	220,155,232 円
酒 々 井 町	2,490,512,550 円	2,005,001,859 円	1,093,553,798 円	800,676,581 円	110,771,480 円
栄 町	2,648,453,022 円	2,090,682,108 円	1,283,801,573 円	694,642,665 円	112,237,870 円
神 崎 町	960,758,186 円	785,025,385 円	469,324,595 円	289,974,630 円	25,726,160 円
多 古 町	1,976,824,349 円	1,637,340,781 円	1,021,179,364 円	548,450,277 円	67,711,140 円
東 庄 町	1,725,816,017 円	1,467,111,364 円	795,538,148 円	610,830,136 円	60,743,080 円
九 十 九 里 町	2,352,810,789 円	1,810,366,733 円	1,036,071,602 円	701,686,441 円	72,608,690 円
芝 山 町	1,020,276,148 円	817,190,300 円	530,658,500 円	255,392,110 円	31,139,690 円
横 芝 光 町	3,080,715,134 円	2,405,330,614 円	1,420,665,364 円	854,667,020 円	129,998,230 円
一 宮 町	1,605,911,644 円	1,270,887,387 円	738,374,467 円	474,182,290 円	58,330,630 円
睦 沢 町	1,080,200,673 円	839,414,540 円	504,573,050 円	294,946,070 円	39,895,420 円
長 生 村	1,847,104,918 円	1,440,270,750 円	861,538,680 円	514,760,550 円	63,971,520 円
白 子 町	1,705,399,470 円	1,366,731,992 円	739,504,896 円	567,576,196 円	59,650,900 円
長 柄 町	1,132,786,211 円	895,057,710 円	570,387,450 円	289,863,090 円	34,807,170 円
長 南 町	1,461,515,049 円	1,109,494,210 円	663,798,680 円	376,768,340 円	68,927,190 円
大 多 喜 町	1,635,941,514 円	1,374,574,291 円	869,958,091 円	451,336,100 円	53,280,100 円
御 宿 町	1,497,155,895 円	1,266,246,107 円	749,095,304 円	461,320,633 円	55,830,170 円
鋸 南 町	1,560,157,145 円	1,264,679,110 円	735,065,550 円	486,292,780 円	43,320,780 円
千 葉 県 計	672,020,809,358 円	529,020,187,654 円	305,637,396,197 円	195,011,750,433 円	28,371,041,024 円

## (5) 調剤費等の状況

市町村名	医療費			
	調剤費	食事療養費 生活療養費	訪問看護	療養費等
千葉市	17,778,121,035 円	1,691,067,439 円	613,576,240 円	991,065,733 円
銚子市	1,671,210,609 円	219,285,055 円	39,041,670 円	80,568,504 円
市川市	7,900,803,359 円	769,153,022 円	344,154,290 円	619,040,811 円
船橋市	11,205,329,463 円	1,165,599,934 円	380,104,400 円	850,550,707 円
館山市	1,210,148,194 円	224,138,148 円	38,014,900 円	31,398,088 円
木更津市	2,738,439,170 円	305,665,214 円	57,270,702 円	104,808,920 円
松戸市	9,266,545,222 円	955,257,680 円	386,073,050 円	753,926,235 円
野田市	3,263,278,052 円	382,614,850 円	62,534,050 円	196,311,441 円
茂原市	2,223,157,843 円	226,427,794 円	66,576,340 円	75,563,778 円
成田市	2,026,826,407 円	325,327,804 円	38,659,670 円	74,884,374 円
佐倉市	3,835,572,976 円	446,287,895 円	145,500,780 円	193,968,742 円
東金市	1,101,509,026 円	134,287,982 円	39,734,409 円	46,900,642 円
旭市	918,505,393 円	166,963,465 円	18,305,020 円	55,059,311 円
習志野市	3,170,326,778 円	290,721,326 円	84,222,240 円	181,134,847 円
柏市	7,351,323,465 円	860,699,954 円	372,675,410 円	578,639,498 円
勝浦市	368,041,152 円	108,183,140 円	7,753,630 円	15,002,255 円
市原市	5,493,849,315 円	555,670,455 円	188,592,080 円	233,560,005 円
流山市	3,248,182,011 円	342,262,326 円	160,092,880 円	279,049,788 円
八千代市	4,008,023,018 円	416,447,510 円	128,879,650 円	238,130,993 円
我孫子市	2,927,133,102 円	333,253,327 円	115,008,840 円	167,396,273 円
鴨川市	499,602,660 円	134,175,731 円	34,663,560 円	15,476,317 円
鎌ヶ谷市	1,654,618,545 円	258,094,719 円	60,508,860 円	177,201,522 円
君津市	1,912,738,780 円	250,066,092 円	38,848,130 円	69,876,899 円
富津市	1,270,461,878 円	123,963,832 円	31,327,250 円	48,257,218 円
浦安市	2,239,559,850 円	186,623,885 円	94,350,720 円	211,789,391 円
四街道市	2,110,018,436 円	192,153,831 円	81,434,140 円	89,543,221 円
袖ヶ浦市	1,027,922,492 円	121,513,335 円	24,957,750 円	47,990,169 円

市町村名	医療費			
	調剤費	食事療養費 生活療養費	訪問看護	療養費等
八 街 市	1,273,089,280 円	168,340,475 円	28,910,740 円	35,570,933 円
印 西 市	1,411,262,013 円	196,407,999 円	30,306,950 円	46,103,396 円
白 井 市	1,015,653,403 円	143,768,269 円	26,755,810 円	72,370,508 円
富 里 市	725,811,422 円	102,226,161 円	10,262,230 円	31,245,325 円
南 房 総 市	1,172,230,856 円	209,087,977 円	33,321,720 円	32,461,602 円
匝 瑳 市	633,900,883 円	132,017,421 円	18,513,850 円	28,159,657 円
香 取 市	1,520,197,490 円	313,826,281 円	46,401,000 円	45,033,824 円
山 武 市	1,071,587,465 円	120,609,029 円	45,660,230 円	55,628,587 円
い す み 市	1,030,060,770 円	210,264,076 円	21,961,790 円	26,720,866 円
大 網 白 里 市	1,081,204,344 円	99,614,765 円	75,689,060 円	34,339,455 円
酒 々 井 町	403,234,526 円	49,963,167 円	13,267,220 円	19,045,778 円
栄 町	466,486,232 円	70,250,958 円	10,829,500 円	10,204,224 円
神 崎 町	144,839,920 円	26,105,899 円	873,020 円	3,913,962 円
多 古 町	265,748,330 円	58,673,951 円	6,121,710 円	8,939,577 円
東 庄 町	207,327,732 円	37,193,857 円	6,409,080 円	7,773,984 円
九 十 九 里 町	461,155,930 円	45,472,670 円	20,256,920 円	15,558,536 円
芝 山 町	172,294,108 円	24,915,304 円	2,639,970 円	3,236,466 円
横 芝 光 町	578,162,390 円	69,921,912 円	9,478,700 円	17,821,518 円
一 宮 町	281,846,260 円	34,264,078 円	4,389,540 円	14,524,379 円
睦 沢 町	200,203,460 円	29,890,300 円	5,958,930 円	4,733,443 円
長 生 村	340,674,850 円	44,592,675 円	9,852,370 円	11,714,273 円
白 子 町	286,843,310 円	35,122,903 円	8,644,790 円	8,056,475 円
長 柄 町	193,123,060 円	31,673,804 円	8,007,750 円	4,923,887 円
長 南 町	301,458,940 円	30,440,151 円	13,848,620 円	6,273,128 円
大 多 喜 町	190,054,920 円	62,662,691 円	3,088,590 円	5,561,022 円
御 宿 町	173,347,850 円	46,137,270 円	3,911,520 円	7,513,148 円
鋸 南 町	244,341,390 円	40,611,087 円	3,732,580 円	6,792,978 円
千 葉 県 計	118,267,389,365 円	13,619,960,875 円	4,121,954,851 円	6,991,316,613 円

## (6) 高額療養費等の状況

市町村名	高額療養費		高額介護合算療養費	葬祭費	
	現物給付	現金給付			
千葉市	3,700,193,510 円	2,823,419,865 円	876,773,645 円	116,185,462 円	292,350,000 円
銚子市	303,039,515 円	237,967,257 円	65,072,258 円	5,808,651 円	33,500,000 円
市川市	1,784,249,536 円	1,359,332,446 円	424,917,090 円	55,645,775 円	119,200,000 円
船橋市	2,592,843,199 円	2,012,330,806 円	580,512,393 円	78,919,967 円	177,300,000 円
館山市	285,171,415 円	230,581,439 円	54,589,976 円	6,552,445 円	26,700,000 円
木更津市	560,769,474 円	436,413,106 円	124,356,368 円	13,919,351 円	48,300,000 円
松戸市	2,225,699,059 円	1,669,678,707 円	556,020,352 円	62,826,633 円	144,850,000 円
野田市	710,993,245 円	560,169,393 円	150,823,852 円	17,912,862 円	56,150,000 円
茂原市	382,639,023 円	300,039,101 円	82,599,922 円	9,490,019 円	37,100,000 円
成田市	447,860,018 円	354,449,906 円	93,410,112 円	9,399,892 円	36,200,000 円
佐倉市	888,127,226 円	712,873,294 円	175,253,932 円	21,357,083 円	62,350,000 円
東金市	245,343,186 円	197,895,324 円	47,447,862 円	7,330,507 円	20,500,000 円
旭市	244,227,221 円	204,566,764 円	39,660,457 円	4,453,349 円	29,400,000 円
習志野市	645,956,456 円	489,161,102 円	156,795,354 円	19,065,631 円	48,250,000 円
柏市	1,838,401,615 円	1,423,334,899 円	415,066,716 円	52,226,095 円	124,350,000 円
勝浦市	124,809,996 円	97,579,480 円	27,230,516 円	2,191,147 円	13,600,000 円
市原市	1,050,771,610 円	837,840,551 円	212,931,059 円	25,344,598 円	95,600,000 円
流山市	765,711,983 円	603,825,888 円	161,886,095 円	27,720,764 円	50,400,000 円
八千代市	803,998,880 円	628,255,389 円	175,743,491 円	23,680,406 円	58,200,000 円
我孫子市	684,706,369 円	542,142,460 円	142,563,909 円	15,403,629 円	45,900,000 円
鴨川市	239,430,754 円	201,187,208 円	38,243,546 円	3,325,760 円	19,300,000 円
鎌ヶ谷市	529,487,491 円	436,193,140 円	93,294,351 円	11,899,618 円	33,600,000 円
君津市	402,487,520 円	327,507,541 円	74,979,979 円	9,276,777 円	34,900,000 円
富津市	213,752,929 円	164,756,290 円	48,996,639 円	5,989,539 円	23,200,000 円
浦安市	493,318,797 円	376,314,946 円	117,003,851 円	13,831,110 円	29,750,000 円
四街道市	424,447,471 円	335,848,534 円	88,598,937 円	10,704,914 円	31,650,000 円
袖ヶ浦市	230,246,427 円	186,031,916 円	44,214,511 円	4,859,092 円	20,700,000 円



市町村名	高額療養費	高額介護合算療養費		高額介護合算療養費	葬祭費
		現物給付	現金給付		
八 街 市	269,749,798 円	217,449,915 円	52,299,883 円	5,102,652 円	24,000,000 円
印 西 市	346,718,720 円	277,237,574 円	69,481,146 円	7,633,842 円	26,300,000 円
白 井 市	267,386,788 円	212,440,648 円	54,946,140 円	6,779,172 円	18,800,000 円
富 里 市	179,218,740 円	142,578,621 円	36,640,119 円	2,900,121 円	13,750,000 円
南 房 総 市	289,648,776 円	245,500,634 円	44,148,142 円	4,814,599 円	29,350,000 円
匝 瑳 市	180,622,948 円	144,807,308 円	35,815,640 円	4,089,250 円	20,150,000 円
香 取 市	384,282,037 円	311,572,652 円	72,709,385 円	9,041,746 円	40,200,000 円
山 武 市	232,465,750 円	188,073,425 円	44,392,325 円	5,390,407 円	26,175,000 円
い す み 市	262,620,083 円	217,153,592 円	45,466,491 円	5,863,933 円	21,550,000 円
大 網 白 里 市	190,796,557 円	150,711,902 円	40,084,655 円	5,749,917 円	19,800,000 円
酒 々 井 町	95,976,119 円	77,090,169 円	18,885,950 円	1,953,360 円	6,950,000 円
栄 町	94,530,718 円	76,636,946 円	17,893,772 円	1,944,419 円	7,900,000 円
神 崎 町	35,630,099 円	28,702,485 円	6,927,614 円	805,686 円	3,750,000 円
多 古 町	70,280,429 円	53,919,522 円	16,360,907 円	2,169,496 円	8,100,000 円
東 庄 町	60,857,839 円	47,779,334 円	13,078,505 円	1,547,045 円	8,650,000 円
九 十 九 里 町	90,787,950 円	75,368,664 円	15,419,286 円	1,508,524 円	8,850,000 円
芝 山 町	39,473,806 円	31,824,287 円	7,649,519 円	942,498 円	3,900,000 円
横 芝 光 町	113,878,054 円	92,987,767 円	20,890,287 円	2,535,507 円	11,250,000 円
一 宮 町	58,982,534 円	46,789,281 円	12,193,253 円	1,661,083 円	7,100,000 円
睦 沢 町	36,344,168 円	29,874,001 円	6,470,167 円	755,108 円	4,350,000 円
長 生 村	63,863,313 円	52,297,925 円	11,565,388 円	1,358,745 円	6,650,000 円
白 子 町	63,472,819 円	49,997,114 円	13,475,705 円	1,542,823 円	7,550,000 円
長 柄 町	43,049,788 円	36,904,579 円	6,145,209 円	607,560 円	4,250,000 円
長 南 町	49,275,460 円	40,043,754 円	9,231,706 円	1,602,835 円	5,700,000 円
大 多 喜 町	60,122,502 円	51,339,504 円	8,782,998 円	801,741 円	6,950,000 円
御 宿 町	56,672,584 円	44,645,881 円	12,026,703 円	1,486,120 円	5,300,000 円
鋸 南 町	54,849,618 円	44,350,698 円	10,498,920 円	1,347,525 円	5,100,000 円
千 葉 県 計	26,510,241,922 円	20,737,774,934 円	5,772,466,988 円	717,256,790 円	2,065,675,000 円

## (7) 健康診査の実施状況

市町村別	平成29年度		平成30年度		令和元年度		令和2年度		
	受診者数	受診率	受診者数	受診率	受診者数	受診率	健診対象者数	受診者数	受診率
千葉市	37,494人	35.5%	39,519人	35.6%	41,541人	35.4%	121,777人	38,162人	31.3%
銚子市	2,469人	23.2%	2,816人	26.2%	2,714人	25.2%	10,476人	1,902人	18.2%
市川市	20,808人	49.9%	21,715人	49.6%	21,351人	46.2%	47,806人	20,379人	42.6%
船橋市	33,862人	50.7%	34,325人	48.7%	35,360人	47.5%	77,168人	35,127人	45.5%
館山市	1,237人	15.0%	1,305人	15.0%	1,424人	15.5%	9,361人	702人	7.5%
木更津市	6,759人	43.9%	7,164人	44.2%	7,258人	43.5%	17,442人	7,311人	41.9%
松戸市	16,744人	31.5%	18,360人	32.7%	19,186人	31.6%	61,687人	16,900人	27.4%
野田市	5,659人	31.9%	6,354人	33.7%	6,958人	34.5%	21,052人	6,818人	32.4%
茂原市	2,558人	20.7%	3,881人	30.3%	3,972人	29.9%	13,671人	3,486人	25.5%
成田市	2,847人	24.2%	2,938人	24.5%	3,100人	24.7%	12,868人	2,896人	22.5%
佐倉市	5,728人	27.9%	6,317人	28.8%	6,908人	29.6%	24,415人	5,921人	24.3%
東金市	1,995人	29.2%	2,110人	30.0%	2,163人	29.2%	7,594人	1,076人	14.2%
旭市	2,720人	31.6%	2,868人	33.3%	2,965人	33.9%	8,918人	2,583人	29.0%
習志野市	6,424人	37.4%	6,884人	39.5%	6,959人	37.7%	19,131人	6,843人	35.8%
柏市	17,644人	39.6%	19,118人	41.7%	20,196人	40.8%	51,505人	20,414人	39.6%
勝浦市	552人	14.6%	588人	15.5%	627人	16.5%	3,898人	487人	12.5%
市原市	10,002人	31.9%	10,958人	33.2%	11,782人	33.5%	36,168人	11,546人	31.9%
流山市	9,656人	53.1%	10,272人	53.4%	10,885人	52.1%	22,663人	10,753人	47.4%
八千代市	5,965人	28.0%	6,701人	29.6%	6,924人	28.5%	25,223人	6,287人	24.9%
我孫子市	6,164人	35.3%	6,594人	35.7%	7,076人	36.6%	20,303人	6,775人	33.4%
鴨川市	626人	10.1%	666人	10.7%	675人	10.6%	6,386人	317人	5.0%
鎌ヶ谷市	4,554人	37.2%	4,864人	37.8%	5,016人	36.3%	14,545人	5,062人	34.8%
君津市	5,442人	50.1%	5,676人	49.4%	5,815人	48.5%	12,330人	5,423人	44.0%
富津市	2,678人	36.4%	2,657人	39.4%	2,585人	34.3%	7,823人	2,756人	35.2%
浦安市	4,940人	48.0%	5,351人	48.5%	5,598人	47.0%	12,597人	5,234人	41.5%
四街道市	3,011人	26.8%	3,267人	27.6%	3,334人	26.2%	13,459人	1,831人	13.6%
袖ヶ浦市	3,640人	58.7%	3,921人	59.5%	4,051人	58.1%	7,305人	4,093人	56.0%

市町村別	平成29年度		平成30年度		令和元年度		令和2年度		
	受診者数	受診率	受診者数	受診率	受診者数	受診率	健診対象者数	受診者数	受診率
八 街 市	1,675人	23.7%	1,808人	24.1%	1,961人	25.4%	7,972人	1,210人	15.2%
印 西 市	2,386人	30.2%	2,632人	31.0%	2,794人	31.1%	9,308人	2,400人	25.8%
白 井 市	1,750人	30.3%	1,962人	31.1%	2,098人	31.3%	7,170人	1,072人	15.0%
富 里 市	1,333人	29.9%	1,425人	30.1%	1,408人	27.8%	5,330人	979人	18.4%
南 房 総 市	938人	11.4%	1,088人	12.9%	890人	10.5%	9,040人	502人	5.6%
匝 瑳 市	1,908人	32.1%	1,920人	32.4%	1,870人	30.6%	6,106人	1,387人	22.7%
香 取 市	4,388人	35.5%	4,597人	36.8%	4,977人	39.1%	12,749人	4,206人	33.0%
山 武 市	1,853人	25.4%	1,979人	26.4%	2,196人	28.5%	7,733人	903人	11.7%
い す み 市	1,119人	15.9%	1,187人	16.8%	1,243人	17.3%	7,394人	1,106人	15.0%
大 網 白 里 市	1,428人	23.6%	1,513人	24.4%	1,660人	24.1%	6,832人	790人	11.6%
酒 々 井 町	625人	25.7%	678人	25.8%	736人	26.0%	2,975人	526人	17.7%
栄 町	580人	21.5%	622人	22.2%	648人	23.0%	2,787人	435人	15.6%
神 崎 町	219人	23.9%	240人	24.8%	233人	22.7%	1,030人	220人	21.4%
多 古 町	1,008人	40.2%	977人	37.7%	970人	37.3%	2,540人	939人	37.0%
東 庄 町	612人	26.2%	674人	28.1%	773人	32.2%	2,401人	745人	31.0%
九 十 九 里 町	828人	30.7%	781人	28.7%	812人	30.3%	2,709人	61人	2.3%
芝 山 町	314人	27.4%	316人	28.2%	314人	27.4%	1,102人	234人	21.2%
横 芝 光 町	1,002人	26.5%	1,040人	26.9%	1,074人	27.0%	4,027人	633人	15.7%
一 宮 町	566人	30.8%	586人	31.3%	613人	31.9%	1,943人	500人	25.7%
睦 沢 町	391人	32.4%	401人	32.2%	423人	34.7%	1,254人	356人	28.4%
長 生 村	645人	30.8%	715人	33.5%	749人	33.6%	2,253人	822人	36.5%
白 子 町	337人	17.2%	367人	18.8%	407人	20.2%	2,033人	351人	17.3%
長 柄 町	356人	30.3%	367人	31.0%	392人	32.0%	1,248人	356人	28.5%
長 南 町	627人	39.8%	652人	40.5%	650人	40.7%	1,560人	583人	37.4%
大 多 喜 町	306人	16.9%	327人	18.4%	331人	19.3%	1,708人	293人	17.2%
御 宿 町	276人	16.4%	289人	16.9%	303人	17.4%	1,800人	278人	15.4%
鋸 南 町	213人	11.3%	241人	12.8%	186人	9.7%	1,798人	150人	8.3%
千 葉 県 計	249,861人	35.5%	266,573人	36.3%	277,134人	35.7%	802,373人	253,121人	31.5%

## (8) 歯科健康診査の実施状況

市町村別	平成29年度		平成30年度		令和元年度		令和2年度		
	受診者数	受診率	受診者数	受診率	受診者数	受診率	健診対象者数	受診者数	受診率
千葉市	1,713人	14.3%	1,801人	15.7%	1,998人	16.2%	10,201人	1,569人	15.4%
銚子市	87人	9.3%	101人	11.5%	114人	13.0%	765人	81人	10.6%
市川市	604人	13.2%	614人	13.6%	770人	15.5%	4,220人	601人	14.2%
船橋市	1,115人	15.2%	1,161人	16.0%	1,213人	16.3%	6,357人	872人	13.7%
館山市	68人	9.5%	91人	12.7%	104人	13.3%	696人	110人	15.8%
木更津市	17人	1.0%	266人	15.4%	268人	14.7%	1,518人	210人	13.8%
松戸市	425人	7.1%	452人	7.9%	641人	10.4%	5,095人	420人	8.2%
野田市	255人	12.2%	298人	14.7%	336人	14.9%	2,088人	275人	13.2%
茂原市	145人	11.3%	146人	12.4%	171人	13.0%	1,138人	152人	13.4%
成田市	53人	4.9%	60人	5.2%	73人	5.7%	1,181人	60人	5.1%
佐倉市	237人	9.4%	268人	10.6%	370人	13.3%	2,375人	296人	12.5%
東金市	56人	8.4%	79人	11.7%	72人	10.4%	635人	74人	11.7%
旭市	93人	11.9%	105人	14.9%	106人	13.7%	677人	98人	14.5%
習志野市	262人	14.3%	294人	16.3%	303人	15.8%	1,586人	242人	15.3%
柏市	797人	16.4%	813人	17.4%	869人	16.9%	4,595人	690人	15.0%
勝浦市	0人	0.0%	59人	19.9%	29人	9.2%	269人	33人	12.3%
市原市	409人	11.8%	500人	13.8%	529人	14.3%	3,163人	404人	12.8%
流山市	301人	13.9%	345人	16.9%	386人	16.7%	2,020人	281人	13.9%
八千代市	188人	7.9%	250人	10.3%	271人	10.6%	2,184人	231人	10.6%
我孫子市	231人	11.7%	256人	13.2%	301人	14.9%	1,792人	232人	12.9%
鴨川市	66人	12.4%	76人	17.1%	107人	19.9%	464人	82人	17.7%
鎌ヶ谷市	166人	10.6%	169人	11.4%	226人	14.1%	1,399人	172人	12.3%
君津市	8人	0.7%	9人	0.8%	200人	15.9%	940人	117人	12.4%
富津市	3人	0.4%	98人	14.6%	96人	13.8%	626人	78人	12.5%
浦安市	147人	11.3%	108人	8.8%	158人	11.6%	1,242人	127人	10.2%
四街道市	193人	14.0%	266人	19.5%	236人	15.9%	1,305人	181人	13.9%
袖ヶ浦市	126人	17.3%	147人	20.3%	161人	19.8%	696人	94人	13.5%

市町村別	平成29年度		平成30年度		令和元年度		令和2年度		
	受診者数	受診率	受診者数	受診率	受診者数	受診率	健診対象者数	受診者数	受診率
八 街 市	3人	0.3%	96人	10.8%	96人	10.2%	770人	73人	9.5%
印 西 市	75人	9.4%	102人	11.9%	113人	12.1%	817人	76人	9.3%
白 井 市	124人	15.5%	136人	17.2%	123人	15.4%	762人	111人	14.6%
富 里 市	46人	7.9%	43人	8.5%	63人	9.9%	601人	59人	9.8%
南 房 総 市	98人	13.8%	115人	15.4%	86人	12.4%	610人	101人	16.6%
匝 瑳 市	53人	12.6%	61人	14.6%	57人	11.9%	399人	37人	9.3%
香 取 市	142人	13.6%	157人	16.3%	175人	16.3%	929人	158人	17.0%
山 武 市	61人	8.8%	70人	10.5%	83人	10.9%	621人	65人	10.5%
い す み 市	87人	13.2%	83人	14.9%	104人	15.6%	627人	80人	12.8%
大 網 白 里 市	7人	1.1%	75人	11.7%	84人	12.6%	616人	80人	13.0%
酒 々 井 町	24人	7.5%	41人	12.1%	55人	16.1%	315人	53人	16.8%
栄 町	27人	9.7%	43人	16.1%	48人	16.4%	260人	44人	16.9%
神 崎 町	13人	14.0%	9人	12.7%	8人	9.1%	88人	11人	12.5%
多 古 町	2人	1.1%	0人	0.0%	24人	12.6%	169人	25人	14.8%
東 庄 町	6人	2.7%	12人	6.3%	37人	18.5%	185人	33人	17.8%
九 十 九 里 町	12人	6.1%	19人	9.6%	20人	8.3%	242人	21人	8.7%
芝 山 町	2人	2.1%	5人	5.6%	11人	11.5%	100人	6人	6.0%
横 芝 光 町	37人	11.5%	38人	12.4%	44人	12.2%	295人	29人	9.8%
一 宮 町	29人	16.1%	30人	16.9%	34人	20.9%	153人	19人	12.4%
睦 沢 町	17人	14.7%	11人	10.1%	12人	10.5%	120人	18人	15.0%
長 生 村	34人	16.7%	32人	18.8%	38人	18.1%	197人	40人	20.3%
白 子 町	15人	8.2%	14人	8.1%	25人	11.5%	172人	18人	10.5%
長 柄 町	11人	12.0%	10人	10.9%	10人	9.4%	85人	9人	10.6%
長 南 町	17人	14.0%	16人	15.2%	22人	19.1%	116人	12人	10.3%
大 多 喜 町	28人	20.9%	23人	17.7%	24人	18.8%	131人	31人	23.7%
御 宿 町	15人	9.4%	13人	8.3%	12人	7.3%	145人	13人	9.0%
鋸 南 町	7人	4.8%	11人	8.2%	18人	11.3%	137人	14人	10.2%
千 葉 県 計	8,757人	11.5%	10,097人	13.6%	11,534人	14.4%	68,889人	9,018人	13.1%

## (9) 長寿・健康増進事業の実施状況

市町村名	交付額	健康教育・健康相談等	人間ドック等助成	はり・きゅう等助成	その他 健康増進に関すること
千葉市	15,772,031円		●	●	
銚子市	360,850円		●		
市川市	10,245,967円		●	●	
船橋市	6,491,930円		●	●	
館山市	272,000円		●		
木更津市	4,541,845円		●	●	
松戸市	13,074,500円		●	●	
野田市	4,367,339円		●	●	
茂原市	3,101,975円	●	●		
成田市	11,345,603円		●	●	
佐倉市	3,478,496円		●	●	
東金市	2,282,007円		●	●	
旭市	1,499,864円		●	●	
習志野市	2,452,541円		●	●	
柏市	9,063,448円	●	●	●	
勝浦市	789,440円		●	●	
市原市	4,998,079円		●	●	
流山市	7,533,884円	●	●	●	
八千代市	2,118,000円		●		
我孫子市	4,528,654円			●	
鴨川市	443,000円		●		
鎌ヶ谷市	554,334円		●	●	
君津市	6,974,279円	●	●	●	
富津市	1,234,000円		●		
浦安市	12,046,051円			●	
四街道市	1,797,000円		●		
袖ヶ浦市	2,053,270円		●	●	

市町村名	交付額	健康教育・健康相談等	人間ドック等助成	はり・きゅう等助成	その他 健康増進に関すること
八 街 市	1,354,923円		●	●	
印 西 市	913,000円		●		
白 井 市	392,615円	●	●		
富 里 市	258,000円		●		
南 房 総 市	876,000円		●		
匝 瑳 市	448,438円		●	●	
香 取 市	314,635円	●	●		
山 武 市	3,046,289円		●	●	
い す み 市	622,000円		●		
大 網 白 里 市	1,476,430円		●	●	
酒 々 井 町	2,929,918円		●	●	
栄 町	785,000円		●		
神 崎 町	76,000円		●		
多 古 町	291,000円		●		
東 庄 町	0円				
九 十 九 里 町	624,667円		●	●	
芝 山 町	716,314円		●	●	
横 芝 光 町	1,481,053円		●	●	
一 宮 町	969,800円		●		
睦 沢 町	510,000円		●		
長 生 村	849,400円		●		
白 子 町	212,000円		●		
長 柄 町	725,200円		●		
長 南 町	1,060,800円		●		
大 多 喜 町	137,000円		●		
御 宿 町	971,196円	●	●		
鋸 南 町	191,200円		●		
千 葉 県 計	155,653,265円	7団体	51団体	28団体	0団体