

平成 28 年度
千葉県後期高齢者医療の概況

平成 29 年 10 月
千葉県後期高齢者医療広域連合

本書の見方

- 1 本書は、平成28年度における後期高齢者医療制度の事業概要を記載している。
- 2 本書は、後期高齢者医療事業状況報告書等に基づいて編集したものである。
- 3 本書の各数値は、平成29年9月末時点のものである。
- 4 統計表の数値についての留意事項は次のとおりである。
 - (1) 医療の給付における年度は、当該年の3月から翌年の2月までの期間をいう。
 - (2) 用語の定義は次のとおりである。
 - 一人当たり保険料調定額（P8, 9）
当該年度の一人当たり保険料調定額は、当該年度の保険料調定額を当該年度の平均被保険者数で除したものである。
 - 平均被保険者数（P9）
当該年度の各月末における被保険者数の和を12で除したものである。
 - 平均被保険者数（P17, 19）
前年度の3月末から当該年度の2月末までにおける被保険者数の和を12で除したものである。
 - 医療費（P15, 16, 17）
療養給付費（診療費、調剤、食事・生活療養費、訪問看護）、療養費、及び移送費の合計であり、それぞれ、医療の給付に要する費用、一部負担金の合計である。
 - 一人当たり医療費（P16, 17）
当該年度の一人当たり医療費は、当該年度の医療費を当該年度の平均被保険者数で除したものである。
 - (3) 統計表において、合計項目の計数が各構成項目の合計値と一致しない場合があるが、これは端数処理（四捨五入）によるものである。
 - (4) 上記以外の事項に関しては、各統計表に附記した注記に留意されたい。

目次

1	被保険者の状況	1
(1)	被保険者数の状況	2
(2)	年齢階層別被保険者数	3
(3)	所得区分別被保険者数及び構成割合	3
(4)	被保険者数の異動の状況	4
2	保険料の状況	5
(1)	保険料率の推移	6
(2)	保険料の調定・収納状況	7
(3)	一人当たり保険料調定額	
ア	一人当たり保険料調定額の推移	8
イ	平成28年度 一人当たり保険料調定額・市町村マップ	9
(4)	保険料の軽減	
ア	軽減措置	10
イ	軽減対象者の内訳	10
(5)	保険料の減免	11
3	医療費・保険給付の状況	13
(1)	医療費の概要	
ア	医療費の推移	15
イ	医療費の伸び率	15
(2)	一人当たり医療費	
ア	一人当たり医療費の推移	16
イ	平成28年度 一人当たり医療費・市町村マップ	17
(3)	保険給付の状況	
ア	療養給付費等	18
イ	訪問看護療養費	18
ウ	移送費	18
エ	高額療養費・高額介護合算療養費	19
オ	医療給付費合計(ア～エの合計)	19
カ	主な医療給付費(医科、歯科、調剤)の状況	19
4	保健事業の状況	21
(1)	健康診査事業	22
(2)	歯科健康診査事業	23
(3)	長寿・健康増進事業	23
5	医療費適正化事業の状況	25
(1)	医療費通知の送付	26
(2)	レセプト点検	26
(3)	ジェネリック医薬品の利用促進	
ア	差額通知書の発送	27
イ	ジェネリック希望カードの配布	27
ウ	ジェネリック希望シールの配布	27
(4)	長寿健康づくり訪問指導事業	28
6	広域連合の概要	29
(1)	組織図	30
(2)	事務分掌	31

(3) 広域連合の財政状況		
ア 平成 2 8 年度決算	3 2
イ 平成 2 9 年度当初予算	3 3

(参考) 平成 2 8 年度市町村別統計資料	3 5
(1) 年齢階層別被保険者数	3 6
(2) 被保険者数・所得区分別被保険者数	3 8
(3) 保険料収納状況	4 0
(4) 診療費の状況	4 2
(5) 調剤費等の状況	4 4
(6) 高額療養費等の状況	4 6
(7) 健康診査の実施状況	4 8
(8) 長寿・健康増進事業の実施状況	5 0
(9) 歯科健康診査の実施状況	5 2

1 被保険者の状況

1 被保険者の状況

(1) 被保険者数の状況

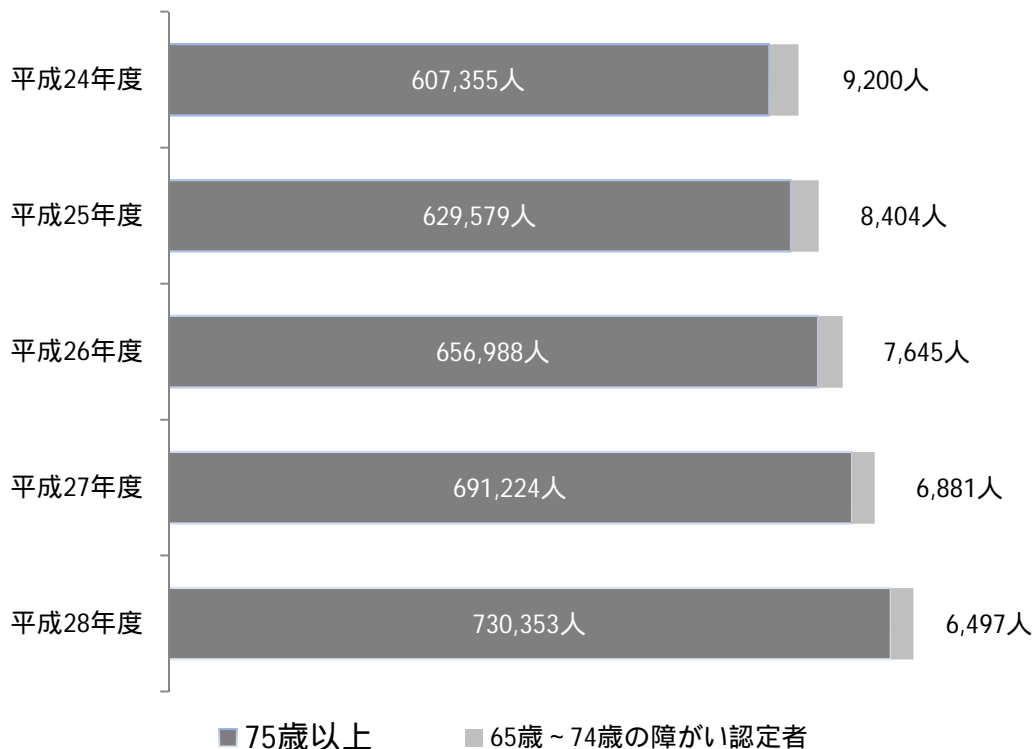
本県の平成28年度末の被保険者数は73万6,850人であり、前年度に比べ3万8,745人(5.55%)増加し、千葉県人口の11.80%となっています。

平成20年度の後期高齢者医療制度の創設以降、毎年増加し続けています。

(被保険者数)

年度	被保険者数 A	対前年度 増加数(伸び率)	再掲				対千葉県 人口比
			75歳以上		65歳～74歳の 障がい認定者		
			B	B/A	C	C/A	
平成24年度末	616,555人	28,236人(4.80%)	607,355人	98.51%	9,200人	1.49%	9.97%
平成25年度末	637,983人	21,428人(3.48%)	629,579人	98.68%	8,404人	1.32%	10.31%
平成26年度末	664,633人	26,650人(4.18%)	656,988人	98.85%	7,645人	1.15%	10.72%
平成27年度末	698,105人	33,472人(5.04%)	691,224人	99.01%	6,881人	0.99%	11.21%
平成28年度末	736,850人	38,745人(5.55%)	730,353人	99.12%	6,497人	0.88%	11.80%

(被保険者数の推移)



(2) 年齢階層別被保険者数

65歳以上75歳未満の被保険者（一定の障がいがある方で後期高齢者医療制度に加入を希望する方）は減少傾向にありますが、75歳以上の被保険者は年々増加しています。

年 度	65～ 69歳	70～ 74歳	75～ 79歳	80～ 84歳	85～ 89歳	90～ 94歳	95～ 99歳	100歳 以上	計
平成24年度末	1,993人	7,207人	272,745人	179,603人	100,913人	40,661人	11,654人	1,779人	616,555人
平成25年度末	1,990人	6,414人	278,644人	186,507人	106,858人	43,855人	11,756人	1,959人	637,983人
平成26年度末	2,050人	5,595人	286,678人	196,737人	112,688人	46,206人	12,551人	2,128人	664,633人
平成27年度末	2,311人	4,570人	297,880人	209,474人	117,923人	50,048人	13,610人	2,289人	698,105人
平成28年度末	2,499人	3,998人	315,403人	220,690人	123,750人	53,799人	14,341人	2,370人	736,850人

(3) 所得区分別被保険者数及び構成割合

被保険者数の増加に対し、現役並み該当被保険者の割合はやや減少傾向でありましたが、平成26年度より増減を繰り返しています。

低所得（ 、 ）該当被保険者の割合は、やや増加傾向にあります。

年 度	被保険者数	現役並み 所得者	現役並み所得者以外			
			一般所得者	低所得	低所得	
(割合)	(100.00%)	(8.04%)	(91.96%)	(58.78%)	(16.20%)	(16.98%)
平成24年度末	616,555人	49,594人	566,961人	362,372人	99,896人	104,693人
[割合]			[100.00%]	[63.91%]	[17.62%]	[18.47%]
(割合)	(100.00%)	(8.06%)	(91.94%)	(58.50%)	(16.44%)	(17.00%)
平成25年度末	637,983人	51,430人	586,553人	373,199人	104,916人	108,438人
[割合]			[100.00%]	[63.62%]	[17.89%]	[18.49%]
(割合)	(100.00%)	(8.23%)	(91.77%)	(58.04%)	(16.84%)	(16.89%)
平成26年度末	664,633人	54,688人	609,945人	385,755人	111,956人	112,234人
[割合]			[100.00%]	[63.24%]	[18.36%]	[18.40%]
(割合)	(100.00%)	(7.95%)	(92.05%)	(57.85%)	(17.37%)	(16.83%)
平成27年度末	698,105人	55,476人	642,629人	403,832人	121,293人	117,504人
[割合]			[100.00%]	[62.84%]	[18.87%]	[18.29%]
(割合)	(100.00%)	(8.26%)	(91.74%)	(57.92%)	(17.36%)	(16.46%)
平成28年度末	736,850人	60,827人	676,023人	426,826人	127,899人	121,298人
[割合]			[100.00%]	[63.14%]	[18.92%]	[17.94%]

(所得区分について)

後期高齢者医療制度では、所得区分に応じて医療費に係る自己負担の割合などに違いがあります。

所得区分	自己負担の割合	判定基準
現役並み所得者	3割	市町村民税課税所得が145万円以上の被保険者本人および同一世帯に属する被保険者(基準収入額適用申請により自己負担の割合が1割になる場合あり。)
区分 (低所得者)	1割	世帯の全員が市町村民税非課税の被保険者 (区分 以外の被保険者)
区分 (低所得者)		○ 世帯の全員が市町村民税非課税で、その世帯全員の個々の所得(年金収入は控除額80万円で計算)が0円となる被保険者 ○ 世帯の全員が市町村民税非課税であり、かつ、被保険者本人が老齢福祉年金を受給しているかた(区分 老齢福祉年金受給者)
一般		現役並み所得者、区分、区分 以外の被保険者

(4) 被保険者数の異動の状況

被保険者数の異動の状況について、年齢到達や転入等による増加が、死亡や転出等による減少を上回っています。

(被保険者の異動の状況 / 平成28年度)

増加	転入	4,255 人	減少	転出	2,785 人
	生活保護廃止	346 人		生活保護開始	2,106 人
	年齢到達	78,812 人		死亡	39,392 人
	その他	2,286 人		その他	2,671 人
	計	85,699 人		計	46,954 人
				対前年度増減	+38,745 人

2 保険料の状況

2 保険料の状況

(1) 保険料率の推移

後期高齢者医療制度の保険料率は、各都道府県の後期高齢者医療広域連合において2年ごとに見直すこととされています。

平成28・29年度の保険料率は、後期高齢者負担率（医療給付のうち保険料で負担する分）が10.73%から10.99%に増加したこと、1人当たりの医療給付費の増加が見込まれたことなどから、平成26・27年度に比べて増額となりました。

(保険料率の推移)

	第1期	第2期	第3期	第4期	第5期	
	平成20・21年度	平成22・23年度	平成24・25年度	平成26・27年度	平成28・29年度	(参考)全国
均等割	37,400円	37,400円	37,400円	38,700円	40,400円	45,334円
所得割率	7.12%	7.29%	7.29%	7.43%	7.93%	9.00%
賦課限度額	50万円	50万円	55万円	57万円	57万円	

全国の均等割、所得割率はそれぞれ、各都道府県の単純平均です。

第1期～第3期まで以下の団体は、過去の医療費の状況を踏まえ、不均一保険料を適用されましたが、第4期から全ての市町村で均一の保険料率となりました。

不均一保険料	第1期	第2期	第3期
	平成20・21年度	平成22・23年度	平成24・25年度
均等割	旭市 32,400円	旭市 34,100円	旭市 35,800円
	匝瑳市 32,800円	匝瑳市 34,400円	匝瑳市 35,900円
	東庄町 32,200円	東庄町 33,900円	東庄町 35,700円
	芝山町 33,300円	芝山町 34,700円	芝山町 36,100円
所得割率	旭市 6.16%	旭市 6.64%	旭市 6.97%
	匝瑳市 6.25%	匝瑳市 6.70%	匝瑳市 7.00%
	東庄町 6.12%	東庄町 6.61%	東庄町 6.95%
	芝山町 6.33%	芝山町 6.75%	芝山町 7.02%

(2) 保険料の調定・収納状況

平成28年度の保険料調定額(滞納繰越分含む)は、518億6,823万1,541円で、前年度に比べ56億2,157万9,886円(12.16%)増加し、実質収納額(収納額から還付見込みの額を引いた額)は、510億4,979万4,342円で、前年度に比べ55億7,243万3,997円(12.25%)増加しました。

保険料の実質収納額を調定額で除した収納率は、前年度に比べ0.08%上昇し、98.42%となりました。

(保険料収納状況)					
	平成24年度	平成25年度	平成26年度	平成27年度	平成28年度
調定額 (円)	40,608,461,016	42,447,623,353	45,021,352,637	46,246,651,655	51,868,231,541
対前年	3,806,089,256	1,839,162,337	2,573,729,284	1,225,299,018	5,621,579,886
	10.34%	4.53%	6.06%	2.72%	12.16%
実質収納額 (円)	39,826,793,949	41,684,645,672	44,255,528,552	45,477,360,345	51,049,794,342
対前年	3,786,661,879	1,857,851,723	2,570,882,880	1,221,831,793	5,572,433,997
	10.51%	4.66%	6.17%	2.76%	12.25%
収納率	98.08%	98.20%	98.30%	98.34%	98.42%
対前年	0.15%	0.12%	0.10%	0.04%	0.08%
うち現年度分の 収納率 (千葉県)	99.14% (全国41位)	99.22% (全国38位)	99.23% (全国36位)	99.25% (全国39位)	99.26%
対前年	0.05%	0.08%	0.01%	0.02%	0.01%
現年度分の 収納率 (全国)	99.19%	99.25%	99.26%	99.28%	H29.9.30現在未公表
対前年	0.01%	0.06%	0.01%	0.02%	-

実質収納額は、収納額から還付未済額を除いたもの。
調定額及び実質収納額は、滞納繰越分を含む。

(平成28年度市町村別保険料収納率)		(現年分+過年度随時分+滞納繰越分)			
市町村名	収納率	市町村名	収納率	市町村名	収納率
千葉市	98.77%	八千代市	98.89%	大網白里市	97.93%
銚子市	98.53%	我孫子市	99.00%	酒々井町	98.85%
市川市	98.29%	鴨川市	99.07%	栄町	98.08%
船橋市	97.97%	鎌ヶ谷市	98.26%	神崎町	99.72%
館山市	97.83%	君津市	97.85%	多古町	99.52%
木更津市	97.87%	富津市	96.93%	東庄町	98.65%
松戸市	98.54%	浦安市	99.83%	九十九里町	97.62%
野田市	98.29%	四街道市	99.37%	芝山町	96.10%
茂原市	98.57%	袖ヶ浦市	98.33%	横芝光町	98.68%
成田市	97.77%	八街市	95.73%	一宮町	99.12%
佐倉市	98.55%	印西市	97.50%	睦沢町	99.92%
東金市	97.20%	白井市	98.52%	長生村	97.92%
旭市	99.20%	富里市	97.32%	白子町	97.89%
習志野市	98.23%	南房総市	98.93%	長柄町	99.60%
柏市	98.02%	匝瑳市	98.03%	長南町	99.77%
勝浦市	97.03%	香取市	98.67%	大多喜町	99.50%
市原市	98.47%	山武市	98.58%	御宿町	99.81%
流山市	98.85%	いすみ市	98.32%	鋸南町	99.03%
				千葉県計	98.42%

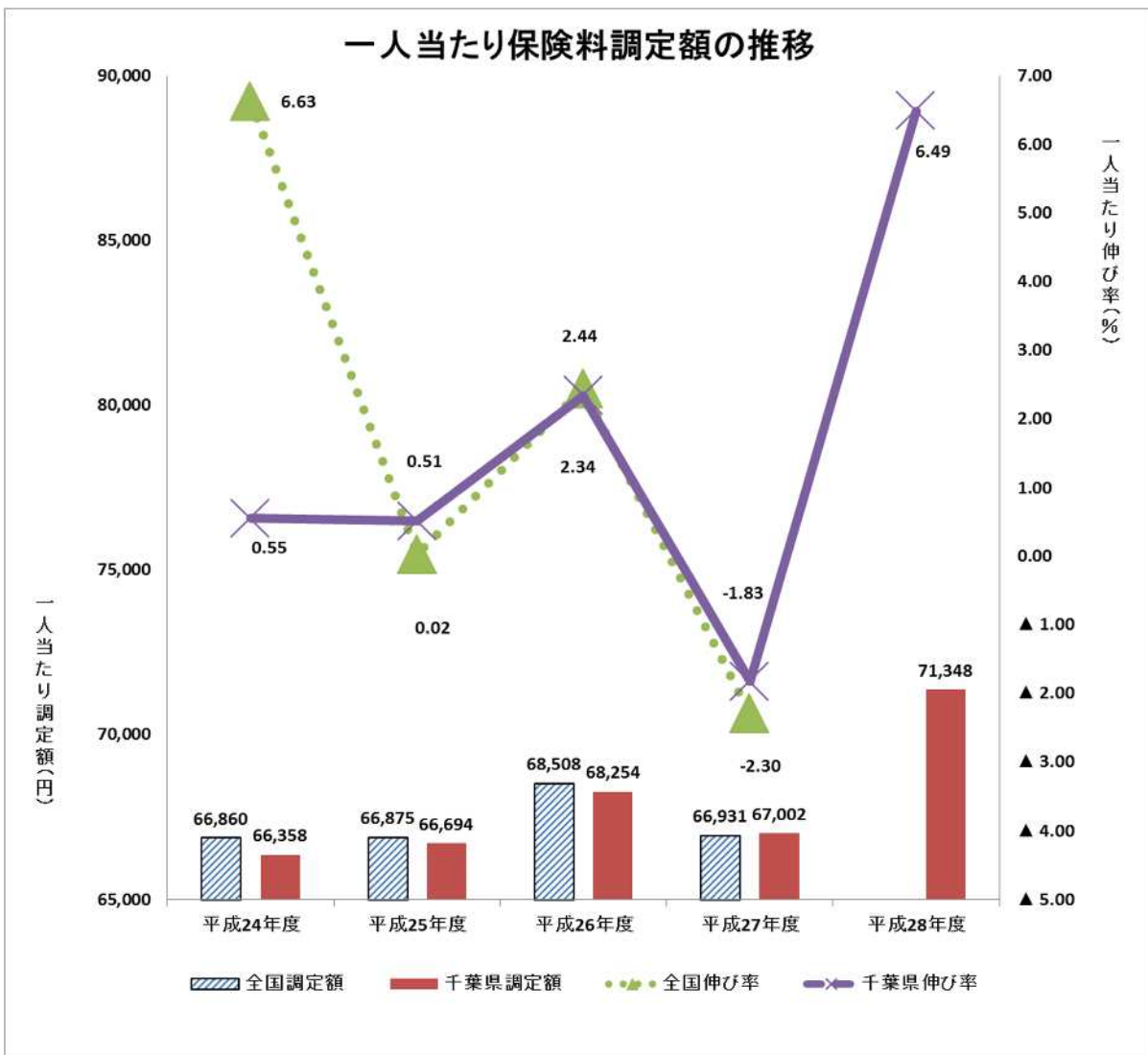
(3) 一人当たり保険料調定額

千葉県における後期高齢者の一人当たり保険料調定額は、全国平均とほぼ同じ保険料調定額（平成27年度、全国47都道府県中11位）となっています。

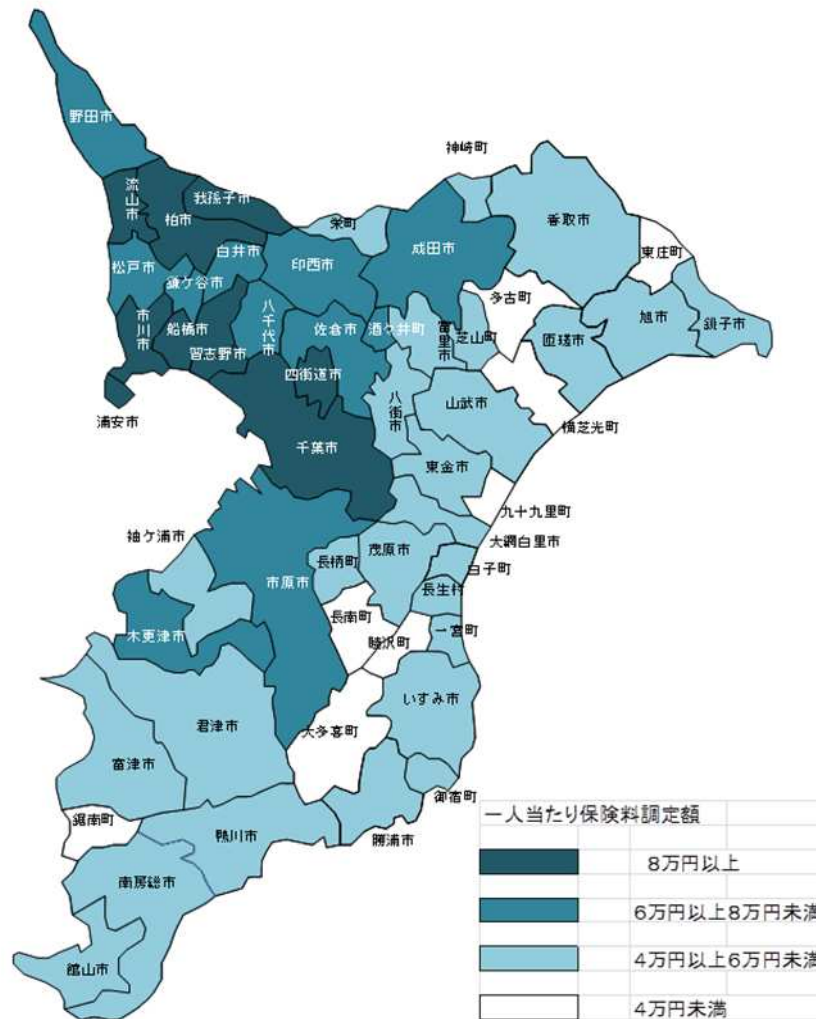
ア 一人当たり保険料調定額の推移

区 分		平成24年度	平成25年度	平成26年度	平成27年度	平成28年度
全 国	一人当たり 保険料調定額	66,860 円	66,875 円	68,508 円	66,931 円	H29.9.30現在未公表
	伸び率	6.63%	0.02%	2.44%	2.30%	
千 葉 県	一人当たり 保険料調定額	66,358 円 (全国13位)	66,694 円 (全国13位)	68,254 円 (全国11位)	67,002 円 (全国11位)	71,348 円
	伸び率	0.55%	0.51%	2.34%	1.83%	6.49%

1人当たり保険料調定額は、現年度分であり各年度の4月から3月の各月末の後期高齢者医療被保険者数の平均を用いて算出している。



イ 平成28年度 一人当たり保険料調定額・市町村マップ



市町村名	平均被保険者数	一人当たり保険料調定額	順位	市町村名	平均被保険者数	一人当たり保険料調定額	順位	市町村名	平均被保険者数	一人当たり保険料調定額	順位
浦安市	10,308人	101,317円	1	印西市	8,121人	60,870円	19	芝山町	1,193人	43,967円	37
流山市	18,900人	87,734円	2	木更津市	15,590人	60,812円	20	神崎町	1,032人	43,669円	38
市川市	42,834人	86,761円	3	茂原市	12,517人	59,870円	21	南房総市	9,093人	42,604円	39
我孫子市	17,323人	86,159円	4	富里市	4,443人	58,853円	22	勝浦市	3,901人	42,396円	40
四街道市	10,943人	85,438円	5	袖ヶ浦市	6,534人	57,341円	23	白子町	2,041人	41,946円	41
習志野市	17,638人	83,978円	6	君津市	11,549人	57,003円	24	香取市	13,147人	41,665円	42
柏市	44,244人	83,703円	7	栄町	2,748人	56,910円	25	山武市	7,888人	41,385円	43
船橋市	66,191人	81,604円	8	大網白里市	6,412人	56,517円	26	長柄町	1,241人	41,121円	44
千葉市	105,675人	81,033円	9	御宿町	1,834人	56,267円	27	旭市	9,307人	40,522円	45
八千代市	21,300人	79,811円	10	東金市	7,026人	52,872円	28	匝瑳市	6,192人	40,175円	46
松戸市	53,722人	78,832円	11	館山市	9,010人	52,475円	29	睦沢町	1,304人	39,878円	47
白井市	5,939人	78,230円	12	八街市	7,515人	51,223円	30	九十九里町	2,881人	39,535円	48
佐倉市	21,367人	78,221円	13	一宮町	1,899人	48,971円	31	鋸南町	1,939人	39,375円	49
酒々井町	2,460人	74,168円	14	銚子市	11,357人	46,023円	32	多古町	2,787人	38,598円	50
鎌ヶ谷市	12,431人	74,026円	15	鴨川市	6,493人	45,392円	33	東庄町	2,484人	38,074円	51
野田市	18,053人	66,397円	16	富津市	7,784人	45,145円	34	横芝光町	4,180人	37,732円	52
市原市	31,368人	65,090円	17	長生村	2,162人	45,022円	35	大多喜町	2,060人	37,472円	53
成田市	12,082人	61,111円	18	いすみ市	7,725人	44,750円	36	長南町	1,756人	37,455円	54
								県平均	717,922人	71,348円	

(4) 保険料の軽減

ア 軽減措置

後期高齢者医療加入前日に会社の健康保険、共済組合などの被用者保険（国民健康保険及び国民健康保険組合は対象となりません）の被扶養者であった方は、保険料の被保険者均等割額のみ賦課され、9割軽減されます。

所得の低い方については、次のとおり軽減措置があります。

軽減区分		世帯(被保険者および世帯主)の総所得金額等	
均等割	2割	「基礎控除 + 48万円 × 世帯の被保険者数」を超えない世帯	
	5割	「基礎控除 + 26.5万円 × 世帯の被保険者数」を超えない世帯	
	7割	特例による 8.5割	「基礎控除」を超えない世帯
		特例による 9割	「基礎控除」を超えない世帯で、かつ被保険者全員が年金収入80万円以下の世帯(その他各種所得がない場合)
所得割	5割	所得割を負担する方のうち、賦課のもととなる所得金額(基礎控除後の総所得金額等)が58万円以下の人	

イ 軽減対象者の内訳

均等割軽減被保険者の割合は55.46%、所得割軽減被保険者の割合は8.97%となっています。

また、均等割軽減被保険者を軽減割合ごとに分けると、2割軽減8.62%、5割軽減6.93%、8.5割軽減13.43%、9割軽減18.30%(内被扶養者軽減8.19%)となっています。

軽減区分		対象者数	割合	
均等割	2割	66,209 人	8.62 %	
	5割	53,174 人	6.93 %	
	7割	特例による 8.5割	103,078 人	13.43 %
		特例による 9割	140,498 人	18.30 %
	被扶養者(9割)		62,856 人	8.19 %
	合計		425,815 人	55.46 %
所得割	5割	68,884 人	8.97 %	
被保険者数		767,725 人		

※本表の被保険者数は、賦課決定を行った者の総数(資格喪失者を含む)

(5) 保険料の減免

災害・失業・低所得などの理由により、保険料を納めることが困難な場合は、申請により保険料を減免できる場合があります。

(減免の実績)

年度	申請件数	実施件数	減免等の事由						減免額
			災害	疾病	失業	不作	その他	東日本	
平成24年度	4,372	4,366	1	0	0	0	30	4,335	96,024,800 円
平成25年度	256	252	130	0	3	0	15	104	4,439,800 円
平成26年度	81	77	6	2	2	0	27	40	2,394,700 円
平成27年度	92	92	10	0	1	0	39	42	2,960,000 円
平成28年度	88	88	8	0	1	0	45	34	3,035,900 円

災 害...被保険者又はその属する世帯の世帯主が、災害等により財産等に著しい損害を受けた場合

疾 病...被保険者の属する世帯の世帯主が死亡又はその者の心身の重大な障害や、長期入院等により、その者の総所得金額等が著しく減少した場合

失 業...被保険者の属する世帯の世帯主の総所得金額等が、事業又は業務の休廃止、事業における著しい損失、失業等により著しく減少した場合

不 作...被保険者の属する世帯の世帯主の農作物等による収入が、災害等により著しく減少した場合

その他...被保険者が、刑事施設、労役場、その他これらに準ずる施設に拘禁された場合等

東日本...被保険者が、東日本大震災に係る被災者で、かつ、震災日以降に県内の市町に転入手続きをされ、厚生労働省が示した要件に合致した場合

3 医療費・保険給付の状況

3 医療費・保険給付の状況

(1) 医療費の概要

千葉県における後期高齢者の医療費は、全国の傾向と同様に毎年伸び続け、平成28年度は速報値で約5,815億円となりました。伸び率は4.4%の増で、全国平均の1.6%と比較するとやや高い伸び率となっています。

ア 医療費の推移

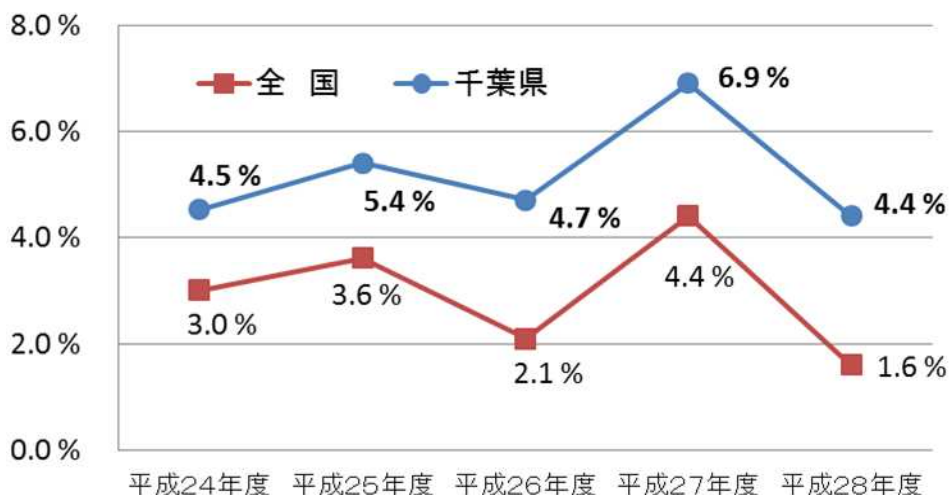
区分	平成24年度	平成25年度	平成26年度	平成27年度	平成28年度
全国	13.70兆円	14.19兆円	14.49兆円	15.13兆円	15.38兆円
千葉県	4,725.74億円	4,978.75億円	5,214.11億円	5,571.93億円	5,814.81億円

平成27年度までの各数値は厚生労働省の事業年報によるため、支出から徴収金を差し引いた支払義務額となっていることから、必ずしも歳出決算額とは一致しない。なお、平成28年度の数値は未確定の速報値である。以下同じ。



イ 医療費の伸び率

区分	平成24年度	平成25年度	平成26年度	平成27年度	平成28年度
全国	3.0%	3.6%	2.1%	4.4%	1.6%
千葉県	4.5%	5.4%	4.7%	6.9%	4.4%



(2) 一人当たり医療費

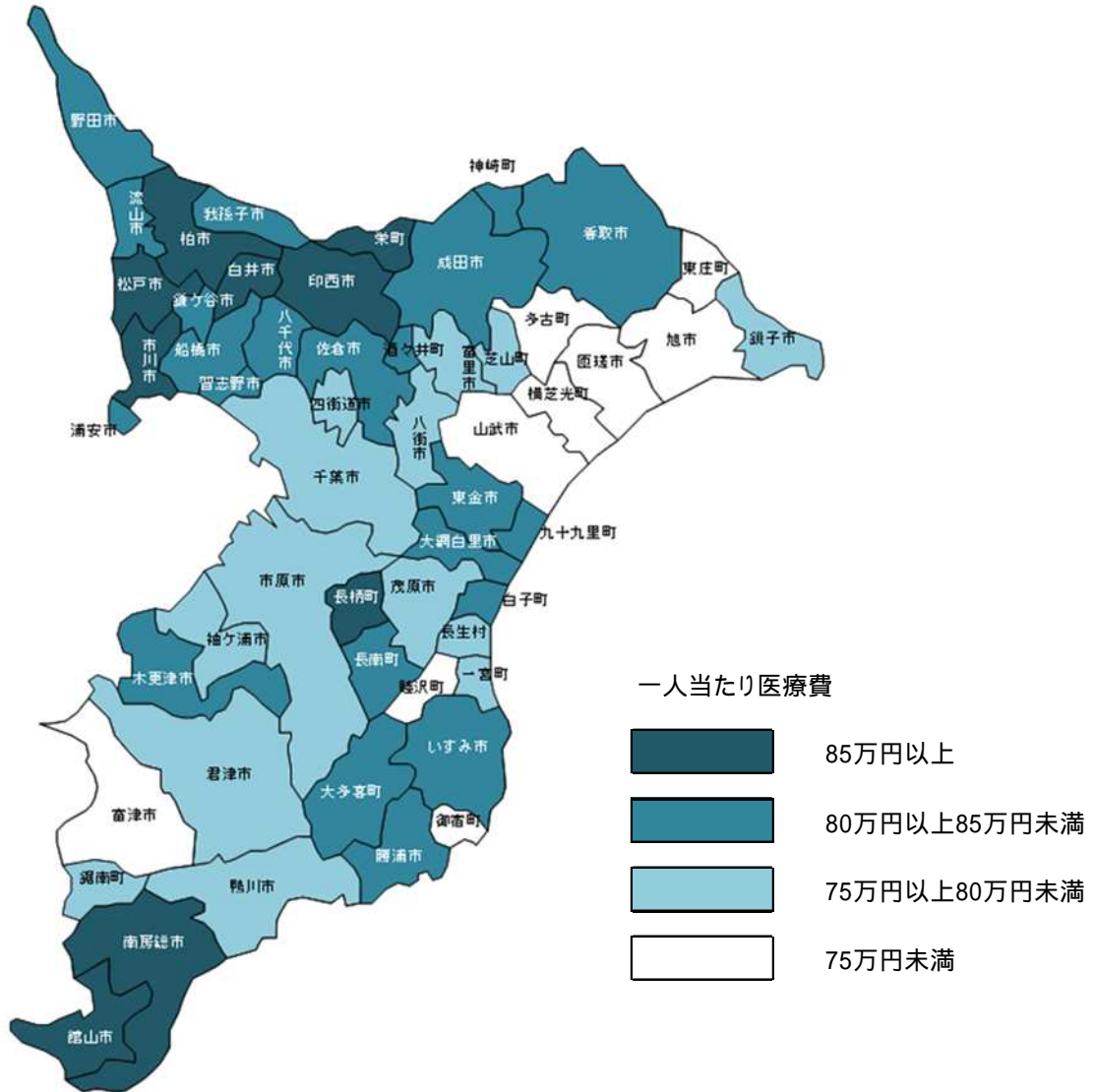
千葉県における後期高齢者の一人当たり医療費は、全国的に見ても低い水準（平成27年度全国47都道府県中43位）となっており、平成28年度が813,608円で、全国平均よりも120,991円低くなっています。医療費が年々伸び続ける中、平成28年度の一人当たり医療費については、やや減少しました。

ア 一人当たり医療費の推移

区 分		平成24年度	平成25年度	平成26年度	平成27年度	平成28年度
全 国	医療費	919,452円	929,573円	932,290円	949,070円	934,599円
	伸び率	0.14%	1.10%	0.29%	1.80%	1.52%
千 葉 県	医療費	787,672円 (全国43位)	796,453円 (全国44位)	804,469円 (全国41位)	821,870円 (全国43位)	813,608円
	伸び率	0.21%	1.11%	1.01%	2.16%	1.01%



イ 平成28年度 一人当たり医療費・市町村マップ



市町村名	平均被保険者数	一人当たり医療費	順位
印西市	8,089人	881,888円	1
長柄町	1,239人	881,743円	2
市川市	42,644人	866,801円	3
館山市	8,995人	863,721円	4
白井市	5,895人	862,532円	5
柏市	44,005人	858,730円	6
南房総市	9,071人	854,551円	7
栄町	2,739人	854,102円	8
松戸市	53,440人	850,628円	9
東金市	7,003人	848,053円	10
流山市	18,788人	843,933円	11
神崎町	1,030人	840,121円	12
八千代市	21,192人	840,021円	13
浦安市	10,232人	839,824円	14
木更津市	15,516人	828,564円	15
いすみ市	7,717人	827,704円	16
野田市	17,964人	827,223円	17
九十九里町	2,878人	826,715円	18

市町村名	平均被保険者数	一人当たり医療費	順位
船橋市	65,837人	821,862円	19
成田市	12,048人	819,886円	20
大多喜町	2,060人	819,829円	21
我孫子市	17,225人	818,679円	22
白子町	2,038人	816,343円	23
習志野市	17,554人	808,574円	24
酒々井町	2,445人	808,137円	25
佐倉市	21,241人	807,800円	26
大網白里市	6,391人	806,434円	27
香取市	13,136人	803,222円	28
鎌ヶ谷市	12,347人	802,108円	29
勝浦市	3,893人	801,891円	30
長南町	1,753人	800,714円	31
四街道市	10,874人	796,004円	32
茂原市	12,467人	794,909円	33
袖ヶ浦市	6,501人	792,591円	34
銚子市	11,343人	788,948円	35
千葉市	105,118人	788,927円	36

市町村名	平均被保険者数	一人当たり医療費	順位
市原市	31,225人	786,581円	37
芝山町	1,191人	781,225円	38
八街市	7,482人	781,219円	39
長生村	2,156人	776,591円	40
鋸南町	1,936人	772,846円	41
富里市	4,417人	771,612円	42
一宮町	1,893人	765,625円	43
君津市	11,506人	762,784円	44
鴨川市	6,484人	757,476円	45
多古町	2,787人	749,846円	46
睦沢町	1,302人	743,356円	47
富津市	7,764人	731,185円	48
御宿町	1,831人	717,535円	49
山武市	7,870人	713,477円	50
横芝光町	4,177人	712,035円	51
匝瑳市	6,187人	695,621円	52
旭市	9,301人	688,323円	53
東庄町	2,478人	672,345円	54

(3) 保険給付の状況

ア 療養給付費等

療養給付費は、被保険者の疾病又は負傷に関して給付を行う費用です。

療養費は、療養給付費を支給することが困難であると認めるとき、又は被保険者が保険医療機関等以外の病院等で診療を受けた場合において、広域連合がやむを得ないと認めたものについて、療養給付費に代えて支給する費用です。

区 分		平成24年度	平成25年度	平成26年度	平成27年度	平成28年度
療養給付費	入院	182,465,501,014円	190,230,367,294円	201,436,336,465円	212,824,303,236円	227,179,105,099円
	伸び率	4.41 %	4.26 %	5.89 %	5.65 %	6.74 %
	入院外	125,677,343,585円	131,604,058,594円	135,691,283,006円	144,014,402,582円	149,470,998,605円
	伸び率	4.42 %	4.72 %	3.11 %	6.13 %	3.79 %
	歯科	16,284,626,618円	17,393,765,672円	18,568,884,034円	19,868,523,262円	21,284,288,675円
	伸び率	8.95 %	6.81 %	6.76 %	7.00 %	7.13 %
	調剤	76,876,985,633円	83,461,672,820円	87,052,693,337円	96,882,172,234円	96,814,442,281円
	伸び率	4.65 %	8.57 %	4.30 %	11.29 %	0.07 %
	食事・生活療養費	7,288,263,196円	7,483,198,310円	7,768,599,406円	8,093,883,084円	7,172,756,255円
	伸び率	0.72 %	2.67 %	3.81 %	4.19 %	11.38 %
計	408,592,720,046円	430,173,062,690円	450,517,796,248円	481,683,284,398円	501,921,590,915円	
伸び率	4.57 %	5.28 %	4.73 %	6.92 %	4.20 %	
療養費	一般診療	6,832,720円	10,482,573円	12,357,976円	11,954,192円	17,406,888円
	伸び率	63.06 %	53.42 %	17.89 %	3.27 %	45.61 %
	補装具	314,116,603円	331,298,852円	355,360,816円	385,675,013円	413,678,724円
	伸び率	10.36 %	5.47 %	7.26 %	8.53 %	7.26 %
	柔道整復	3,340,946,779円	3,439,859,161円	3,425,255,858円	3,388,108,958円	3,183,048,420円
	伸び率	2.28 %	2.96 %	0.42 %	1.08 %	6.05 %
	あんま・マッサージ	1,870,561,020円	2,113,133,862円	2,266,246,063円	2,450,734,889円	2,614,970,608円
	伸び率	15.04 %	12.97 %	7.25 %	8.14 %	6.70 %
	はり・きゅう	597,545,324円	617,669,323円	635,558,180円	671,110,236円	676,096,089円
	伸び率	12.29 %	3.37 %	2.90 %	5.59 %	0.74 %
その他	23,875,933円	36,212,682円	15,547,746円	33,416,093円	4,686,898円	
伸び率	59.01 %	51.67 %	57.07 %	114.93 %	85.97 %	
計	6,153,878,379円	6,548,656,453円	6,710,326,639円	6,940,999,381円	6,909,887,627円	
伸び率	3.63 %	6.42 %	2.47 %	3.44 %	0.45 %	

療養費「その他」は、標準負担差額、海外療養費

イ 訪問看護療養費

自宅で療養している被保険者が、主治医の指示に基づいて訪問看護師から必要な看護を受けた場合に支給する費用です。

区 分	平成24年度	平成25年度	平成26年度	平成27年度	平成28年度
訪問看護療養費	1,050,122,681円	1,227,070,590円	1,373,869,702円	1,607,785,884円	1,849,324,081円
伸び率	18.45 %	16.85 %	11.96 %	17.03 %	15.02 %

ウ 移送費

疾病又は負傷で移動が困難な被保険者が、医師の指示により緊急的な必要があつて移送されたときなどに支給する費用です。

区 分	平成24年度	平成25年度	平成26年度	平成27年度	平成28年度
移送費	77,130円	28,350円	60,580円	12,000円	0円
伸び率	19.52 %	63.24 %	113.69 %	80.19 %	100.00 %

エ 高額療養費・高額介護合算療養費

高額療養費とは、被保険者が支払った一部負担金等の1か月間の額が、限度額を超えた場合に支給する費用です。

また、高額介護合算療養費とは、8月から翌年7月までの1年間に被保険者世帯が支払った、医療保険と介護保険の一部負担金等の合算額が、限度額を超えた場合に支給する費用です。

区分	平成24年度	平成25年度	平成26年度	平成27年度	平成28年度
高額療養費	16,724,452,179円	17,772,618,664円	19,156,571,808円	21,230,975,034円	22,690,035,660円
伸び率	7.67%	6.27%	7.79%	10.83%	6.87%
高額介護合算療養費	309,286,099円	334,034,871円	410,944,827円	446,202,677円	452,603,676円
伸び率	22.19%	8.00%	23.02%	8.58%	1.43%

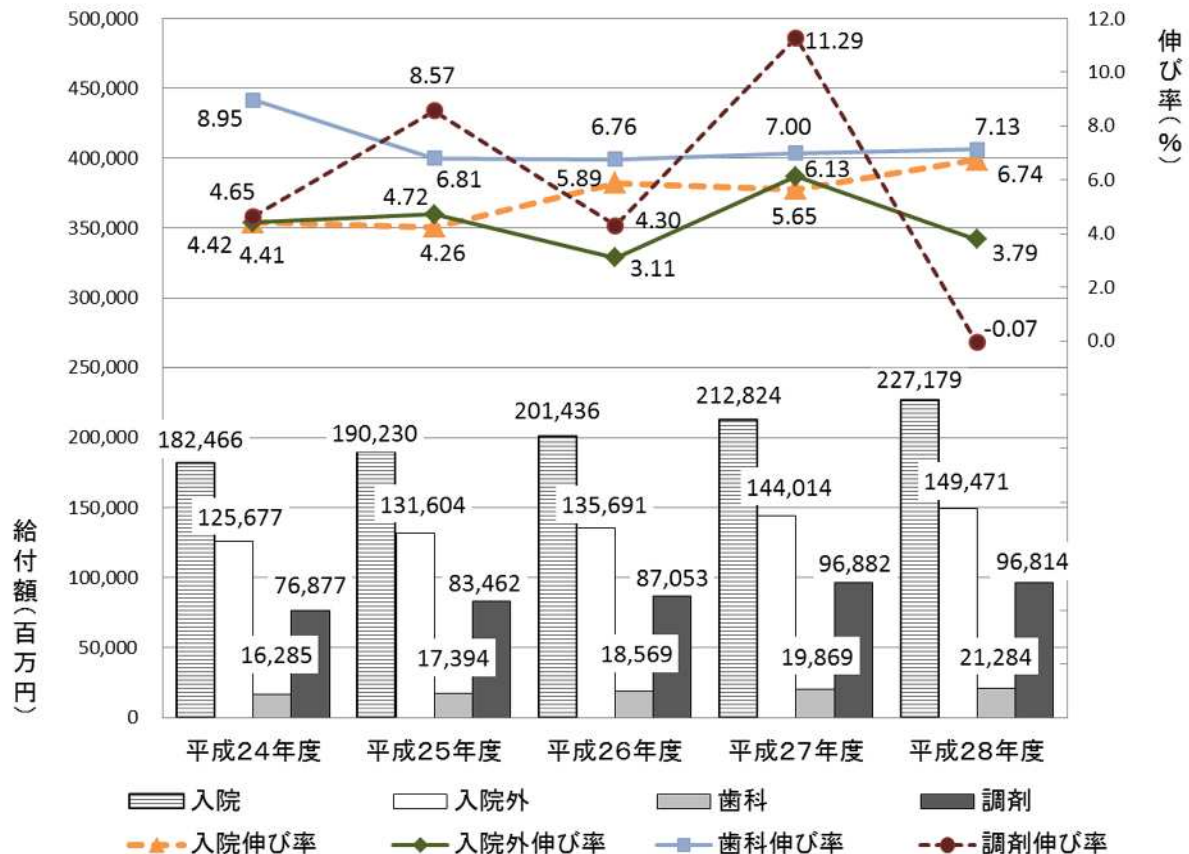
オ 医療給付費合計（ア～エの合計）

医療給付費は、被保険者数の増加に伴って毎年増加しており、平成24年度以降伸び率は5%前後で推移しています。平成28年度についても例年並みの伸びとなっています。

区分	平成24年度	平成25年度	平成26年度	平成27年度	平成28年度
医療給付費合計	432,830,536,514円	456,055,471,618円	478,169,569,804円	511,909,259,374円	533,823,441,959円
伸び率	4.71%	5.37%	4.85%	7.06%	4.28%
平均被保険者数	599,962人	625,116人	648,143人	677,957人	714,693人
伸び率	4.74%	4.19%	3.68%	4.60%	5.42%
一人当たり医療給付費	721,428円	730,414円	737,753円	755,076円	746,927円
伸び率	0.03%	1.25%	1.00%	2.35%	1.08%

カ 主な医療給付費（医科、歯科、調剤）の状況

主な医療給付費の額と伸び率の推移



4 保健事業の状況

4 保健事業の状況

広域連合では、被保険者の健康の保持増進のために必要な事業として、健康診査などの「保健事業」を実施しています。

(1) 健康診査事業

後期高齢者医療制度における健康診査は、生活習慣病の早期発見に努めることで、被保険者の健康保持増進を図ることを目的としています。

実施については、広域連合と市町村において健康診査委託契約を締結し、市町村が地区医師会等と連携を図りながら実施しています。

受診者数及び受診率

年度	事業費	受診対象者数	受診者	受診率	
				千葉県	全国
平成 24 年度	1,476,786 千円	558,558 人	173,330 人	31.0%	24.5%
平成 25 年度	1,576,990 千円	585,875 人	185,900 人	31.7%	25.1%
平成 26 年度	1,756,388 千円	608,912 人	200,487 人	32.9%	26.0%
平成 27 年度	1,949,368 千円	635,959 人	216,305 人	34.0%	27.6%
平成 28 年度	2,159,095 千円	668,982 人	235,336 人	35.2%	28.7%(見込)

受診対象者は養護老人ホーム等へ入所・入居している方や、同一年度内に特定健診等を既に受診している方等を除く。

【健康診査項目】

診 察 問診・計測(身長・体重・BMI)・理学的所見(身体診察)・血圧測定

脂 質 中性脂肪・HDL-コレステロール・LDL-コレステロール

肝機能 AST(GOT)・ALT(GPT)・GT(GTP)

代謝系 空腹時血糖・ヘモグロビンA1c [いずれかの項目]

尿・腎機能 尿蛋白・尿糖

【追加項目】 貧血検査、誘導心電図、眼底検査



(2) 歯科健康診査事業

歯科健康診査事業補助金

被保険者を対象とした歯科健康診査を実施している市町村に対し、後期高齢者医療制度事業費補助金の交付対象の範囲内で、事業費の一部を補助しています。

年 度	交付金額	受診者数	実施市町村数	市町村名
平成27年度	1,669,239円	1,620人	15	館山市・松戸市・茂原市・成田市・佐倉市・東金市・市原市・流山市・八千代市・我孫子市・浦安市・四街道市・山武市・酒々井町・九十九里町
平成28年度	1,652,545円	1,690人	15	松戸市・茂原市・成田市・佐倉市・東金市・市原市・流山市・八千代市・我孫子市・浦安市・四街道市・山武市・大網白里市・酒々井町・九十九里町

歯科口腔健康診査事業

平成28年度より、被保険者の口腔機能低下や誤嚥性肺炎等の疾病を予防、口腔機能の維持・改善を目的として、健診業務を千葉県歯科医師会へ委託、また、受診票の発行等の一部の事務を市町村へ事務委託し、事業を実施しています。

年度	事業費	受診者数	受診率
平成28年度	33,620,067円	5,511人	8.49%

(3) 長寿・健康増進事業

長年社会に貢献されてきた高齢者の健康づくりのため、広域連合や市町村が積極的に取り組む事業に対し、国が特別調整交付金による財政支援を行っています。

長寿増進事業の主な取組み及び実施市町村数

年 度	事業費	健康教育・健康相談等	スポーツ大会社会参加活動等の助成	人間ドック等助成	はり・きゅう等助成	肺炎球菌予防接種助成	運動教室等の助成	その他 健康増進に関すること
平成24年度	189,763千円	2	1	40	26	41	1	-
平成25年度	234,262千円	2	1	44	27	45	2	-
平成26年度	238,462千円	2	1	45	29	45	2	-
平成27年度	238,462千円	2	1	45	30	-	2	-
平成28年度	235,166千円	2	1	47	30	-	1	1

平成28年度より「その他 健康増進に関すること」の項目を追加する。

「肺炎球菌予防接種助成事業」は、平成26年9月以降は法定接種となったため助成終了。

5 医療費適正化事業の状況

5 医療費適正化事業の状況

広域連合では、医療費の伸びが過大とならないよう、医療費通知やレセプト点検などの「医療費の適正化に向けた事業」を実施しています。

(1) 医療費通知の送付

医療機関でかかった医療費の額をお知らせすることにより、被保険者の健康に対する認識を深め、医療保険の健全な運営に資するものです。

【事業費】	148,394,000 円
【発送時期】	年3回(平成28年6月、10月、平成29年2月)
【発送通数】	2,069,197 通

(2) レセプト点検

療養費給付の適正化を図るため、資格点検及び委託によるレセプト内容の点検を実施しています。

レセプト点検(一次審査)

年度	審査支払手数料 (千円)	件数	返戻額(千円)	件数	査定額(千円)
平成24年度	998,861	20,387件	2,572,003	76,798件	657,426
平成25年度	1,047,807	20,129件	2,474,554	99,829件	705,271
平成26年度	1,058,460	24,460件	3,344,669	117,442件	814,558
平成27年度	1,116,738	31,513件	3,977,681	113,251件	902,297
平成28年度	1,183,380	40,172件	5,085,603	114,065件	990,168

千葉県国民健康保険団体連合会において、レセプトの内容審査を実施したもの。

「返戻決定」・・・一次審査の結果、医療機関に返戻されたもの。

「査定」・・・一次審査の結果、点数が減点されたもの。

資格点検

年度	点検費用(千円)	件数	返戻額(千円)
平成24年度	22,800	28,749件	893,134
平成25年度	22,800	26,830件	827,404
平成26年度	23,448	29,776件	968,589
平成27年度	23,448	28,860件	1,053,795
平成28年度	23,448	29,494件	1,011,401

千葉県国民健康保険団体連合会において、レセプトに記載されている保険者や負担割合等の資格情報を点検したもの。

内容点検(二次点検)

年度	点検費用(千円)	件数	査定額(千円)
平成24年度	52,096	63,294件	223,210
平成25年度	50,392	80,328件	413,082
平成26年度	50,732	79,546件	525,247
平成27年度	51,840	85,666件	468,933
平成28年度	54,000	77,150件	344,695

広域連合が委託した民間業者において、レセプトの請求内容の点検を実施したもの。

「過誤調整」・・・内容点検の結果、疑義が生じた事案で、過誤額(点数の減点や返戻されたレセプトの金額)が決定した際、各医療機関に支払われる診療報酬と当該過誤分が調整されたもの。

(3) ジェネリック医薬品の利用促進

被保険者の医療費負担の軽減及び医療保険財政の改善を目的に、服用している先発医薬品をジェネリック医薬品に切り替えた場合の差額の通知や、ジェネリック医薬品希望カードの配布などを通じ、ジェネリック医薬品の利用促進を図ります。

ア 差額通知書の発送

- 【事業費】 9,510,363 円
- 【通知時期】 年3回（平成28年8月、11月、平成29年2月）
- 【抽出対象】 ジェネリック医薬品に切り替えた場合に、薬代が月200円以上軽減すると見込まれる方
- 【通知対象薬効】 5種 循環器用剤、呼吸器用剤、消化器用剤、糖尿病用剤、外皮用剤

【通知数及び効果】

通知数	効果額
80,619通	313,040,499円

効果額判定方法：通知した月から通知対象者の代替可能の先発医薬品医療費から後発医薬品に切り替えた医療費の差額の合計

【数量シェア】 65.2%

イ ジェネリック希望カードの配布

保険証の更新送付時に同封する。
「制度のご案内の小冊子」内に印刷。
(切り取って使用)



ウ ジェネリック希望シールの配布

保険証更新時に同封する。

貼って伝えよう! ジェネリック医薬品希望シール

ジェネリック医薬品希望シール
ジェネリック医薬品を希望される方は、上記のように文字にかからないところに貼ってください。

ジェネリック 医薬品を 希望します	ジェネリック 医薬品を 希望します	ジェネリック 医薬品を 希望します	ジェネリック 医薬品を 希望します
ジェネリック 医薬品を 希望します	ジェネリック 医薬品を 希望します	ジェネリック 医薬品を 希望します	ジェネリック 医薬品を 希望します

使い方は裏面をご確認ください

ジェネリック医薬品希望シールの使い方

表面のシールをはがして保険証やお薬手帳などの余白部分に貼ってお使いください。
注) 保険証などへの添付を義務付けるものではありません。

ジェネリック医薬品を希望する場合は医師や薬剤師にご相談ください。
注) ジェネリック医薬品に変えられない場合や、ジェネリック医薬品のほうが高くなる場合もあります。

千葉県後期高齢者医療広域連合 給付管理課
☎043-216-5013

(4) 長寿健康づくり訪問指導事業

レセプト情報から、主に生活習慣病の治療中の方で、重複受診者・頻回受診者等を抽出し、保健師等が訪問により、本人及びその家族に受診方法の改善や健康管理に関する生活指導を実施し、医療費の適正化や疾病の重症化の予防を図るものです。

なお、平成28年度より事業拡大のため、業者委託による訪問も併せて実施しています。

実施実績

年度(実施市町村数)	実施市町村名
平成24年度(17)	館山市、柏市、流山市、浦安市、睦沢町、長生村、長柄町、御宿町、栄町、野田市、成田市、富里市、酒々井町、東庄町、東金市、袖ヶ浦市、長南町
平成25年度(14)	館山市、茂原市、浦安市、横芝光町、一宮町、長柄町、木更津市、佐倉市、四街道市、大網白里市、東庄町、勝浦市、栄町、長南町
平成26年度(13)	市原市、南房総市、山武市、多古町、大多喜町、松戸市、八千代市、我孫子市、匝瑳市、香取市、鴨川市、白井市、白子町
平成27年度(11)	習志野市、四街道市、千葉市、銚子市、市川市、鎌ヶ谷市、富津市、印西市、神崎町、八街市、芝山町
平成28年度(17)	千葉市、市川市、館山市、木更津市、柏市、我孫子市、鎌ヶ谷市、浦安市、富里市、南房総市、香取市、東庄町、九十九里町、長生村、長柄町、長南町、御宿町

【事業費】 2,074,690 円

【実施市町村数】 17市町村(市町村実施 8市町村 業者委託 9市町)

【レセプト抽出条件】

- ・頻回 3か月連続して、同一医療機関で受診が15回以上
- ・重複 3か月連続して、同一疾病で3か所以上の医療機関を受診
- ・その他 1か月当たりの医療機関レセプト枚数が5枚以上ある者

【訪問実施者数】 126名(市町村実施 54名 業者委託 72名)

【訪問者の内容】

- ・頻回 66名(市町村実施 30名 業者委託 36名)
- ・重複 1名(市町村実施 1名 業者委託 0名)
- ・その他(レセプト5枚以上) 59名
(市町村実施 23名 業者委託 36名)

【訪問指導実績】

改善人数 65名(市町村実施 27名 業者委託 38名)

効果額 3,506,991 円/月
(市町村実施 2,035,604 円/月)
(業者委託 1,471,387 円/月)

一人当たり効果額 53,954 円/月
(市町村実施 75,393 円/月)
(業者委託 38,721 円/月)

改善の判定条件 訪問指導後、3か月間のレセプトにおいてレセプト抽出条件に非該当

効果額算定方法 対象者選定に用いた3か月分のレセプトのうち、最終月レセプトの総医療費から訪問指導後3か月間のレセプトの総医療費の平均を差し引いた額。

6 広域連合の概要

6 広域連合の概要

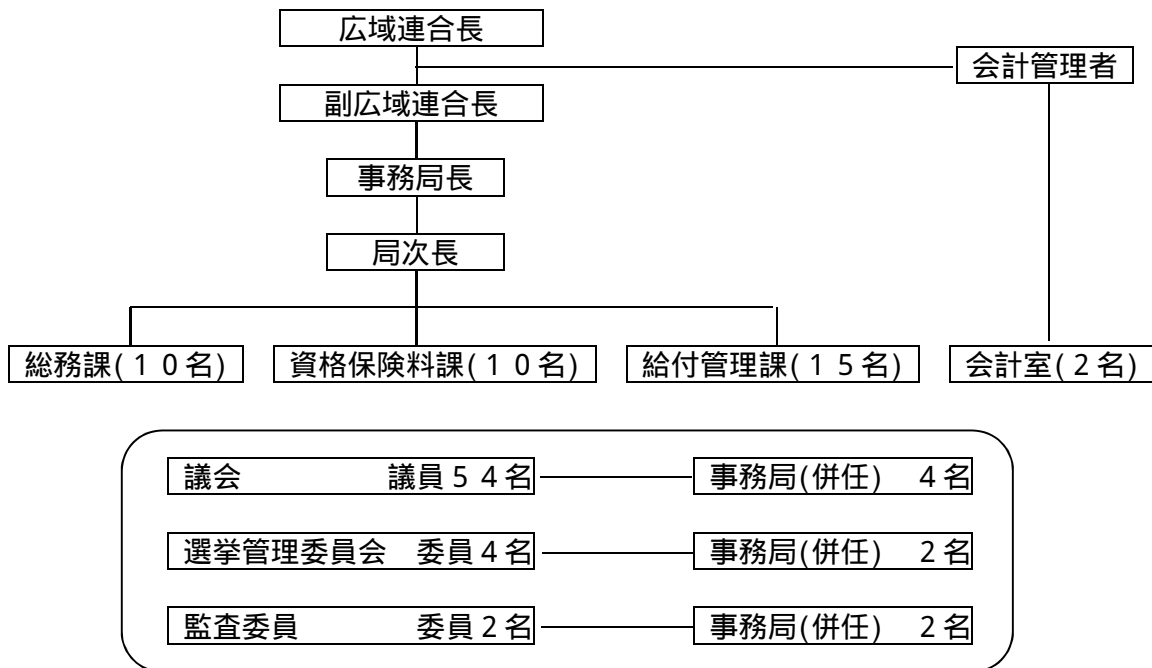
平成20年4月から施行された「後期高齢者医療制度」を運営する千葉県後期高齢者医療広域連合は、平成19年1月1日に、県内の全56市町村で組織する広域連合として設立しました。

その後、印西市ほか2村の合併に伴い、平成22年3月23日からは、県内全54市町村で組織しています。

名 称	千葉県後期高齢者医療広域連合
所 在 地	千葉市稲毛区天台6丁目4番3号 国保会館内
設 立 年 月 日	平成19年1月1日
構 成 団 体	54市町村(37市、16町、1村)
広 域 連 合 長	志 賀 直 温 (東金市長) (4月1日~1月31日) 清 水 聖 士 (鎌ヶ谷市長) (2月1日~)
副 広 域 連 合 長	岩 田 利 雄 (東庄町長)
広 域 連 合 議 会	54議員(各市町村1名選出)

(1) 組織図

千葉県後期高齢者医療広域連合組織図



組織図は平成29年4月1日現在

(2) 事務分掌 (職員39名、嘱託職員12名)

課(室)		主な担当業務
総務課	総務班	例規・法務、組織定数、人事、給与・旅費、職員研修、福利厚生、健康管理、公務災害、情報公開・個人情報保護、文書・公印、庁舎管理、財産管理、庶務等
	企画財政班	予算、決算、議案作成等 企画・調整、調査・研究、事業計画、協議組織の運営、広報、ホームページ運営、電算処理システム等の運用及び維持管理等
資格保険料課	資格班	被保険者の資格管理、被保険者証、短期被保険者証、被保険者資格証明書等
	保険料班	保険料の賦課、市町村保険料徴収事務の支援等
給付管理課	給付第1班	保健事業、レセプト点検、医療費通知等
	給付第2班	保険給付、損害賠償求償等
会計室	審査支払班	現金等の出納・保管、収入支出の審査・確認、指定金融機関の指定、決算調製、物品の出納・保管、財産の記録管理、基金の管理等
議会事務局		本会議、委員会、会議録の調製及び保管、議員の身分・報酬及び費用弁償、請願及び陳情、議案及び発議書、議会の広報、傍聴等

事務分掌は平成29年4月1日現在

(3) 広域連合の財政状況

ア 平成28年度決算

(一般会計)

(単位:円)

歳 入			歳 出		
款	予算現額	収入済額	款	予算現額	支出済額
1 分担金及び負担金	1,854,869,000	1,854,869,000	1 議会費	4,786,000	2,566,586
2 国庫支出金	1,981,000	1,981,000	2 総務費	539,254,000	518,519,161
3 財産収入	265,000	72,796	3 民生費	1,523,104,000	1,301,200,623
4 繰入金	73,000,000	73,000,000	4 諸支出金	144,000	143,000
5 繰越金	145,240,000	145,240,317	5 予備費	9,314,000	0
6 諸収入	1,247,000	979,022			
歳入合計	2,076,602,000	2,076,142,135	歳出合計	2,076,602,000	1,822,429,370

歳入歳出差引残額 253,712,765円

(特別会計)

(単位:円)

歳 入			歳 出		
款	予算現額	収入済額	款	予算現額	支出済額
1 市町村支出金	102,654,893,000	102,897,606,108	1 総務費	1,512,057,000	1,388,411,533
2 国庫支出金	169,178,610,000	176,689,082,059	2 保険給付費	544,411,902,000	537,545,167,667
3 県支出金	44,445,078,000	44,992,425,161	3 特別高額医療費 共同事業拠出金	180,737,000	168,989,142
4 支払基金交付金	228,677,008,000	226,023,094,000	4 保健事業費	2,610,596,000	2,429,533,417
5 特別高額医療費 共同事業交付金	152,543,000	173,709,523	5 基金積立金	764,869,000	761,152,419
6 財産収入	4,997,000	1,280,419	6 公債費	67,192,000	0
7 繰入金	3,719,051,000	3,497,147,623	7 諸支出金	10,274,586,000	10,249,802,136
8 繰越金	10,575,984,000	10,575,984,248	8 予備費	20,000,000	0
9 諸収入	433,775,000	687,781,313			
歳入合計	559,841,939,000	565,538,110,454	歳出合計	559,841,939,000	552,543,056,314

歳入歳出差引残額 12,995,054,140円

イ 平成29年度当初予算

(一般会計)

(単位：千円)

歳 入		歳 出	
款	予算額	款	予算額
1 分担金及び 負担金	2,079,434	1 議会費	4,783
2 国庫支出金	3,365	2 総務費	470,583
3 財産収入	20	3 民生費	1,618,804
4 繰入金	1	4 諸支出金	1
5 繰越金	20,000	5 予備費	10,000
6 諸収入	1,351		
歳入合計	2,104,171	歳出合計	2,104,171

(特別会計)

(単位：千円)

歳 入		歳 出	
款	予算額	款	予算額
1 市町村支出金	108,569,797	1 総務費	1,612,932
2 国庫支出金	178,690,414	2 保険給付費	575,930,959
3 県支出金	47,061,439	3 特別高額医療費 共同事業拠出金	195,776
4 支払基金交付金	241,950,546	4 保健事業費	2,818,259
5 特別高額医療費 共同事業交付金	160,556	5 基金積立金	250
6 財産収入	250	6 公債費	67,192
7 繰入金	3,806,804	7 諸支出金	1,823,106
8 繰越金	1,823,006	8 予備費	20,000
9 諸収入	405,662		
歳入合計	582,468,474	歳出合計	582,468,474

平成 28 年度市町村別統計資料

(1) 年齢階層別被保険者数

市町村名	65歳 ～69歳	70歳 ～74歳	75歳 ～79歳	80歳 ～84歳	85歳 ～89歳	90歳 ～94歳	95歳 ～99歳	100歳 以上	合計	(再掲)被扶 養者であった 被保険者数
千 葉 市	168 人	482 人	49,114 人	33,247 人	16,709 人	6,902 人	1,924 人	321 人	108,867 人	5,704 人
銚 子 市	24 人	38 人	4,168 人	3,621 人	2,325 人	1,025 人	224 人	25 人	11,450 人	1,457 人
市 川 市	117 人	236 人	18,753 人	13,477 人	7,269 人	3,171 人	875 人	131 人	44,029 人	2,627 人
船 橋 市	147 人	195 人	30,519 人	21,338 人	10,548 人	4,232 人	1,130 人	202 人	68,311 人	3,521 人
館 山 市	123 人	135 人	3,072 人	2,664 人	1,811 人	1,008 人	250 人	41 人	9,104 人	848 人
木 更 津 市	65 人	96 人	6,968 人	4,621 人	2,746 人	1,167 人	324 人	55 人	16,042 人	1,612 人
松 戸 市	185 人	303 人	24,520 人	17,128 人	8,570 人	3,488 人	970 人	162 人	55,326 人	3,138 人
野 田 市	20 人	53 人	8,300 人	5,437 人	3,017 人	1,319 人	353 人	54 人	18,553 人	1,595 人
茂 原 市	52 人	95 人	5,256 人	3,724 人	2,289 人	1,045 人	303 人	44 人	12,808 人	1,339 人
成 田 市	11 人	30 人	4,849 人	3,646 人	2,321 人	1,096 人	278 人	40 人	12,271 人	1,618 人
佐 倉 市	66 人	117 人	10,141 人	6,468 人	3,342 人	1,491 人	406 人	72 人	22,103 人	1,575 人
東 金 市	48 人	56 人	2,810 人	2,063 人	1,393 人	609 人	163 人	32 人	7,174 人	871 人
旭 市	24 人	27 人	3,320 人	2,834 人	1,945 人	903 人	231 人	43 人	9,327 人	1,481 人
習 志 野 市	41 人	61 人	8,009 人	5,607 人	2,872 人	1,160 人	313 人	64 人	18,127 人	999 人
柏 市	193 人	249 人	20,240 人	13,728 人	7,273 人	3,059 人	765 人	147 人	45,654 人	2,651 人
勝 浦 市	38 人	33 人	1,306 人	1,198 人	858 人	385 人	108 人	23 人	3,949 人	529 人
市 原 市	110 人	220 人	14,238 人	9,367 人	5,229 人	2,394 人	549 人	87 人	32,194 人	2,774 人
流 山 市	69 人	116 人	8,630 人	5,794 人	3,133 人	1,343 人	410 人	75 人	19,570 人	1,027 人
八 千 代 市	72 人	125 人	10,167 人	6,704 人	3,375 人	1,183 人	294 人	52 人	21,972 人	1,257 人
我 孫 子 市	45 人	86 人	8,070 人	5,280 人	2,792 人	1,216 人	313 人	57 人	17,859 人	965 人
鴨 川 市	23 人	38 人	2,205 人	1,877 人	1,417 人	742 人	215 人	24 人	6,541 人	830 人
鎌 ヶ 谷 市	41 人	71 人	6,326 人	3,824 人	1,784 人	687 人	178 人	22 人	12,933 人	758 人
君 津 市	43 人	101 人	4,816 人	3,438 人	2,204 人	901 人	267 人	44 人	11,814 人	1,341 人
富 津 市	10 人	26 人	3,029 人	2,350 人	1,549 人	741 人	176 人	20 人	7,901 人	1,201 人
浦 安 市	42 人	33 人	5,080 人	3,009 人	1,674 人	708 人	190 人	20 人	10,756 人	694 人
四 街 道 市	88 人	120 人	5,542 人	3,228 人	1,556 人	649 人	166 人	30 人	11,379 人	615 人
袖 ヶ 浦 市	35 人	47 人	2,881 人	1,906 人	1,159 人	549 人	142 人	30 人	6,749 人	815 人

平成 28 年度市町村別統計資料

市町村名	65歳 ~69歳	70歳 ~74歳	75歳 ~79歳	80歳 ~84歳	85歳 ~89歳	90歳 ~94歳	95歳 ~99歳	100歳 以上	合計	(再掲)被扶 養者であった 被保険者数
八 街 市	27 人	46 人	3,542 人	2,147 人	1,243 人	540 人	129 人	26 人	7,700 人	808 人
印 西 市	7 人	15 人	3,210 人	2,496 人	1,639 人	725 人	193 人	29 人	8,314 人	1,067 人
白 井 市	34 人	40 人	2,952 人	1,712 人	920 人	425 人	97 人	17 人	6,197 人	436 人
富 里 市	12 人	46 人	2,137 人	1,283 人	703 人	339 人	90 人	9 人	4,619 人	442 人
南 房 総 市	93 人	119 人	3,037 人	2,588 人	1,952 人	1,025 人	310 人	49 人	9,173 人	1,080 人
匝 瑳 市	30 人	39 人	2,081 人	1,856 人	1,358 人	640 人	190 人	27 人	6,221 人	1,019 人
香 取 市	42 人	64 人	4,720 人	3,866 人	2,865 人	1,301 人	296 人	45 人	13,199 人	2,404 人
山 武 市	32 人	42 人	3,012 人	2,364 人	1,550 人	713 人	218 人	31 人	7,962 人	1,116 人
い す み 市	20 人	39 人	2,699 人	2,294 人	1,740 人	773 人	191 人	28 人	7,784 人	1,116 人
大 網 白 里 市	49 人	60 人	2,631 人	1,872 人	1,233 人	530 人	135 人	29 人	6,539 人	771 人
酒 々 井 町	4 人	15 人	1,237 人	730 人	362 人	143 人	64 人	10 人	2,565 人	199 人
栄 町	15 人	20 人	1,132 人	802 人	488 人	250 人	64 人	16 人	2,787 人	312 人
神 崎 町	6 人	9 人	385 人	302 人	221 人	99 人	19 人	3 人	1,044 人	176 人
多 古 町	4 人	3 人	890 人	886 人	594 人	313 人	75 人	15 人	2,780 人	590 人
東 庄 町	27 人	26 人	901 人	716 人	505 人	247 人	74 人	16 人	2,512 人	447 人
九 十 九 里 町	54 人	55 人	1,059 人	813 人	522 人	312 人	77 人	9 人	2,901 人	396 人
芝 山 町	9 人	9 人	406 人	376 人	265 人	108 人	35 人	1 人	1,209 人	184 人
横 芝 光 町	56 人	46 人	1,355 人	1,288 人	912 人	415 人	103 人	14 人	4,189 人	617 人
一 宮 町	5 人	5 人	713 人	565 人	407 人	183 人	38 人	9 人	1,925 人	256 人
睦 沢 町	1 人	3 人	473 人	379 人	270 人	150 人	38 人	7 人	1,321 人	254 人
長 生 村	4 人	14 人	850 人	658 人	397 人	199 人	63 人	8 人	2,193 人	343 人
白 子 町	3 人	23 人	800 人	557 人	416 人	209 人	56 人	5 人	2,069 人	302 人
長 柄 町	14 人	12 人	422 人	369 人	276 人	128 人	30 人	5 人	1,256 人	272 人
長 南 町	11 人	14 人	552 人	519 人	402 人	197 人	49 人	14 人	1,758 人	292 人
大 多 喜 町	25 人	18 人	572 人	584 人	514 人	258 人	74 人	11 人	2,056 人	372 人
御 宿 町	4 人	9 人	677 人	517 人	391 人	186 人	63 人	9 人	1,856 人	194 人
鋸 南 町	11 人	18 人	629 人	573 人	445 人	218 人	53 人	11 人	1,958 人	297 人
千 葉 県 計	2,499 人	3,998 人	315,403 人	220,690 人	123,750 人	53,799 人	14,341 人	2,370 人	736,850 人	59,604 人

(2) 被保険者数・所得区分別被保険者数

市町村名	被保険者数 (平成28年度末)	所得区分別			
		(再掲)現役並み	(再掲)一般	(再掲)低所得	(再掲)低所得
千葉市	108,867 人	10,400 人	62,143 人	18,814 人	17,510 人
銚子市	11,450 人	455 人	6,760 人	2,122 人	2,113 人
市川市	44,029 人	5,613 人	22,955 人	7,961 人	7,500 人
船橋市	68,311 人	6,688 人	38,263 人	12,197 人	11,163 人
館山市	9,104 人	412 人	4,806 人	2,103 人	1,783 人
木更津市	16,042 人	921 人	9,627 人	2,562 人	2,932 人
松戸市	55,326 人	5,393 人	30,321 人	10,663 人	8,949 人
野田市	18,553 人	1,271 人	11,084 人	3,236 人	2,962 人
茂原市	12,808 人	698 人	7,641 人	2,270 人	2,199 人
成田市	12,271 人	954 人	7,229 人	2,118 人	1,970 人
佐倉市	22,103 人	1,932 人	13,345 人	3,327 人	3,499 人
東金市	7,174 人	357 人	4,243 人	1,378 人	1,196 人
旭市	9,327 人	318 人	6,035 人	1,431 人	1,543 人
習志野市	18,127 人	1,951 人	10,212 人	2,939 人	3,025 人
柏市	45,654 人	4,814 人	26,784 人	6,776 人	7,280 人
勝浦市	3,949 人	147 人	2,048 人	929 人	825 人
市原市	32,194 人	2,110 人	19,278 人	5,747 人	5,059 人
流山市	19,570 人	2,250 人	11,473 人	2,735 人	3,112 人
八千代市	21,972 人	2,099 人	12,997 人	3,450 人	3,426 人
我孫子市	17,859 人	1,944 人	10,709 人	2,366 人	2,840 人
鴨川市	6,541 人	294 人	3,354 人	1,712 人	1,181 人
鎌ヶ谷市	12,933 人	973 人	7,748 人	2,149 人	2,063 人
君津市	11,814 人	563 人	7,238 人	1,973 人	2,040 人
富津市	7,901 人	321 人	4,628 人	1,390 人	1,562 人
浦安市	10,756 人	1,636 人	5,913 人	1,648 人	1,559 人
四街道市	11,379 人	1,072 人	7,156 人	1,458 人	1,693 人
袖ヶ浦市	6,749 人	366 人	4,185 人	1,037 人	1,161 人

平成 28 年度市町村別統計資料

市町村名	被保険者数 (平成28年度末)	所得区分別	所得区分別	所得区分別	所得区分別
		(再掲)現役並み	(再掲)一般	(再掲)低所得	(再掲)低所得
八 街 市	7,700 人	401 人	4,373 人	1,547 人	1,379 人
印 西 市	8,314 人	544 人	5,097 人	1,269 人	1,404 人
白 井 市	6,197 人	537 人	3,868 人	923 人	869 人
富 里 市	4,619 人	262 人	2,837 人	776 人	744 人
南 房 総 市	9,173 人	287 人	5,209 人	1,975 人	1,702 人
匝 瑳 市	6,221 人	224 人	3,785 人	1,108 人	1,104 人
香 取 市	13,199 人	467 人	8,307 人	2,296 人	2,129 人
山 武 市	7,962 人	245 人	4,659 人	1,593 人	1,465 人
い す み 市	7,784 人	275 人	4,463 人	1,678 人	1,368 人
大 網 白 里 市	6,539 人	318 人	3,920 人	1,207 人	1,094 人
酒 々 井 町	2,565 人	201 人	1,577 人	397 人	390 人
栄 町	2,787 人	120 人	1,749 人	466 人	452 人
神 崎 町	1,044 人	27 人	692 人	187 人	138 人
多 古 町	2,780 人	120 人	1,761 人	497 人	402 人
東 庄 町	2,512 人	69 人	1,714 人	401 人	328 人
九 十 九 里 町	2,901 人	73 人	1,705 人	567 人	556 人
芝 山 町	1,209 人	53 人	739 人	214 人	203 人
横 芝 光 町	4,189 人	126 人	2,478 人	836 人	749 人
一 宮 町	1,925 人	69 人	1,179 人	350 人	327 人
睦 沢 町	1,321 人	33 人	853 人	259 人	176 人
長 生 村	2,193 人	55 人	1,344 人	452 人	342 人
白 子 町	2,069 人	72 人	1,220 人	447 人	330 人
長 柄 町	1,256 人	42 人	833 人	232 人	149 人
長 南 町	1,758 人	36 人	1,075 人	428 人	219 人
大 多 喜 町	2,056 人	68 人	1,161 人	495 人	332 人
御 宿 町	1,856 人	108 人	998 人	385 人	365 人
鋸 南 町	1,958 人	43 人	1,055 人	423 人	437 人
千 葉 県 計	736,850 人	60,827 人	426,826 人	127,899 人	121,298 人

(3) 保険料収納状況

市町村名	調定額	実質収納額	収納率
千 葉 市	8,650,375,929 円	8,543,913,373 円	98.77 %
銚 子 市	530,452,700 円	522,638,200 円	98.53 %
市 川 市	3,764,582,700 円	3,700,217,421 円	98.29 %
船 橋 市	5,478,738,500 円	5,367,411,160 円	97.97 %
館 山 市	479,905,820 円	469,498,518 円	97.83 %
木 更 津 市	964,496,600 円	943,955,200 円	97.87 %
松 戸 市	4,278,043,120 円	4,215,564,609 円	98.54 %
野 田 市	1,213,049,750 円	1,192,283,932 円	98.29 %
茂 原 市	759,549,732 円	748,698,564 円	98.57 %
成 田 市	752,623,700 円	735,836,700 円	97.77 %
佐 倉 市	1,690,206,900 円	1,665,657,800 円	98.55 %
東 金 市	379,329,800 円	368,726,850 円	97.20 %
旭 市	379,094,350 円	376,079,750 円	99.20 %
習 志 野 市	1,504,484,267 円	1,477,895,976 円	98.23 %
柏 市	3,765,554,641 円	3,690,994,100 円	98.02 %
勝 浦 市	169,332,800 円	164,306,900 円	97.03 %
市 原 市	2,072,196,165 円	2,040,550,607 円	98.47 %
流 山 市	1,671,129,155 円	1,651,925,700 円	98.85 %
八 千 代 市	1,717,252,552 円	1,698,207,152 円	98.89 %
我 孫 子 市	1,507,429,000 円	1,492,310,500 円	99.00 %
鴨 川 市	296,581,700 円	293,824,600 円	99.07 %
鎌 ヶ 谷 市	932,628,200 円	916,433,800 円	98.26 %
君 津 市	670,350,272 円	655,952,000 円	97.85 %
富 津 市	359,757,158 円	348,729,726 円	96.93 %
浦 安 市	1,046,662,786 円	1,044,904,712 円	99.83 %
四 街 道 市	940,077,880 円	934,191,774 円	99.37 %
袖 ヶ 浦 市	379,354,300 円	373,026,933 円	98.33 %

平成 28 年度市町村別統計資料

市町村名	調定額	実質収納額	収納率
八 街 市	396,040,700 円	379,142,700 円	95.73 %
印 西 市	505,190,040 円	492,579,240 円	97.50 %
白 井 市	470,765,200 円	463,805,000 円	98.52 %
富 里 市	266,441,800 円	259,299,900 円	97.32 %
南 房 総 市	390,956,800 円	386,770,800 円	98.93 %
匝 瑳 市	251,999,940 円	247,033,900 円	98.03 %
香 取 市	553,217,600 円	545,845,550 円	98.67 %
山 武 市	329,725,900 円	325,048,500 円	98.58 %
い す み 市	352,690,854 円	346,783,054 円	98.32 %
大 網 白 里 市	369,363,600 円	361,707,200 円	97.93 %
酒 々 井 町	183,810,500 円	181,704,400 円	98.85 %
栄 町	159,175,900 円	156,119,700 円	98.08 %
神 崎 町	45,252,600 円	45,128,100 円	99.72 %
多 古 町	107,947,700 円	107,424,800 円	99.52 %
東 庄 町	95,464,400 円	94,173,391 円	98.65 %
九 十 九 里 町	116,043,400 円	113,281,500 円	97.62 %
芝 山 町	54,349,900 円	52,227,600 円	96.10 %
横 芝 光 町	159,251,300 円	157,146,100 円	98.68 %
一 宮 町	93,310,600 円	92,486,100 円	99.12 %
睦 沢 町	52,159,300 円	52,118,600 円	99.92 %
長 生 村	99,292,200 円	97,230,350 円	97.92 %
白 子 町	87,456,530 円	85,608,400 円	97.89 %
長 柄 町	51,145,500 円	50,942,700 円	99.60 %
長 南 町	66,071,700 円	65,918,600 円	99.77 %
大 多 喜 町	77,492,500 円	77,106,500 円	99.50 %
御 宿 町	103,438,100 円	103,238,300 円	99.81 %
鋸 南 町	76,936,500 円	76,186,800 円	99.03 %
千 葉 県 計	51,868,231,541 円	51,049,794,342 円	98.42 %

(4) 診療費の状況 (総計は、(4) 及び (5) の計)

市町村名	医療費				
	総計	診療費	入院	入院外	歯科
千 葉 市	82,930,708,659 円	63,443,061,594 円	34,162,173,770 円	25,608,555,603 円	3,672,332,221 円
銚 子 市	8,948,703,305 円	6,658,148,312 円	3,865,619,849 円	2,490,779,183 円	301,749,280 円
市 川 市	36,963,556,680 円	28,292,054,108 円	15,648,301,017 円	11,032,865,681 円	1,610,887,410 円
船 橋 市	54,108,758,790 円	41,865,921,622 円	23,769,327,734 円	15,541,432,458 円	2,555,161,430 円
館 山 市	7,769,381,945 円	6,126,630,951 円	3,575,023,185 円	2,341,781,297 円	209,826,469 円
木 更 津 市	12,855,794,771 円	9,885,297,212 円	5,083,706,256 円	4,340,849,286 円	460,741,670 円
松 戸 市	45,457,834,456 円	35,269,351,594 円	19,979,659,368 円	13,169,317,746 円	2,120,374,480 円
野 田 市	14,859,819,244 円	11,426,314,614 円	6,946,132,525 円	3,886,828,879 円	593,353,210 円
茂 原 市	9,910,000,774 円	7,476,118,572 円	4,352,575,935 円	2,736,047,397 円	387,495,240 円
成 田 市	9,877,913,128 円	7,570,600,176 円	4,526,274,039 円	2,683,764,100 円	360,562,037 円
佐 倉 市	17,158,275,259 円	13,153,703,334 円	7,560,126,452 円	4,824,447,162 円	769,129,720 円
東 金 市	5,938,630,608 円	4,618,481,245 円	2,628,699,838 円	1,785,931,467 円	203,849,940 円
旭 市	6,402,147,804 円	5,223,313,026 円	2,951,417,966 円	2,050,581,400 円	221,313,660 円
習 志 野 市	14,193,850,618 円	10,691,326,247 円	6,221,041,787 円	3,835,157,650 円	635,126,810 円
柏 市	37,788,205,066 円	29,829,147,452 円	17,509,399,559 円	10,593,039,537 円	1,726,708,356 円
勝 浦 市	3,122,097,330 円	2,505,277,740 円	1,522,185,300 円	898,470,110 円	84,622,330 円
市 原 市	24,561,258,085 円	18,489,262,028 円	10,910,447,985 円	6,627,345,273 円	951,468,770 円
流 山 市	15,856,171,611 円	12,322,383,846 円	7,258,691,581 円	4,325,053,535 円	738,638,730 円
八 千 代 市	17,801,508,704 円	13,329,780,985 円	7,799,373,759 円	4,747,792,756 円	782,614,470 円
我 孫 子 市	14,101,809,544 円	10,981,432,229 円	6,449,895,616 円	3,874,390,653 円	657,145,960 円
鴨 川 市	4,911,725,888 円	4,137,967,877 円	2,291,424,670 円	1,697,482,517 円	149,060,690 円
鎌 ヶ 谷 市	9,903,427,447 円	7,942,311,186 円	4,457,945,078 円	3,003,112,838 円	481,253,270 円
君 津 市	8,776,400,891 円	6,721,700,089 円	3,640,531,507 円	2,796,413,262 円	284,755,320 円
富 津 市	5,677,167,037 円	4,266,868,111 円	2,235,893,077 円	1,871,944,184 円	159,030,850 円
浦 安 市	8,593,424,233 円	6,284,345,502 円	3,333,978,816 円	2,538,997,846 円	411,368,840 円
四 街 道 市	8,655,945,064 円	6,572,756,150 円	3,806,639,579 円	2,375,549,521 円	390,567,050 円
袖 ヶ 浦 市	5,152,832,568 円	4,066,399,302 円	2,162,769,660 円	1,704,000,382 円	199,629,260 円

平成 28 年度市町村別統計資料

市町村名	医療費				
	総計	診療費	入院	入院外	歯科
八 街 市	5,845,341,889 円	4,438,863,818 円	2,743,290,655 円	1,498,104,833 円	197,468,330 円
印 西 市	7,133,226,300 円	5,540,599,295 円	3,604,032,540 円	1,684,580,035 円	251,986,720 円
白 井 市	5,084,407,927 円	4,029,751,243 円	2,417,887,638 円	1,406,607,205 円	205,256,400 円
富 里 市	3,408,015,980 円	2,633,205,042 円	1,526,768,272 円	961,566,580 円	144,870,190 円
南 房 総 市	7,751,209,332 円	6,149,124,964 円	3,422,634,861 円	2,518,430,163 円	208,059,940 円
匝 瑳 市	4,303,924,758 円	3,583,924,516 円	1,968,740,914 円	1,466,722,472 円	148,461,130 円
香 取 市	10,550,993,714 円	8,523,732,155 円	5,223,847,790 円	3,000,605,397 円	299,278,968 円
山 武 市	5,615,004,275 円	4,369,052,498 円	2,464,470,780 円	1,709,497,883 円	195,083,835 円
い す み 市	6,387,043,520 円	5,045,335,120 円	3,192,285,043 円	1,669,420,417 円	183,629,660 円
大 網 白 里 市	5,153,650,144 円	3,956,127,904 円	2,132,047,320 円	1,641,780,484 円	182,300,100 円
酒 々 井 町	1,975,557,227 円	1,548,217,590 円	899,172,280 円	563,101,830 円	85,943,480 円
栄 町	2,339,597,793 円	1,810,730,932 円	1,092,993,914 円	627,321,358 円	90,415,660 円
神 崎 町	865,465,109 円	663,141,280 円	379,401,890 円	256,134,180 円	27,605,210 円
多 古 町	2,089,883,135 円	1,712,801,200 円	1,022,815,520 円	629,291,740 円	60,693,940 円
東 庄 町	1,665,847,311 円	1,434,186,128 円	754,221,898 円	625,843,110 円	54,121,120 円
九 十 九 里 町	2,379,355,274 円	1,848,798,356 円	1,062,800,390 円	707,102,846 円	78,895,120 円
芝 山 町	930,634,402 円	727,840,420 円	455,048,670 円	239,083,340 円	33,708,410 円
横 芝 光 町	2,973,873,170 円	2,332,147,600 円	1,310,962,330 円	902,106,240 円	119,079,030 円
一 宮 町	1,449,584,233 円	1,118,196,240 円	650,513,177 円	412,658,943 円	55,024,120 円
睦 沢 町	967,477,339 円	724,376,038 円	471,536,540 円	221,155,008 円	31,684,490 円
長 生 村	1,674,587,988 円	1,278,291,010 円	737,667,930 円	484,863,430 円	55,759,650 円
白 子 町	1,663,367,317 円	1,322,598,175 円	727,192,020 円	541,436,445 円	53,969,710 円
長 柄 町	1,092,039,299 円	854,914,178 円	552,397,550 円	268,574,478 円	33,942,150 円
長 南 町	1,403,985,399 円	1,050,705,700 円	611,338,280 円	379,671,480 円	59,695,940 円
大 多 喜 町	1,689,120,825 円	1,412,813,374 円	886,430,714 円	476,686,970 円	49,695,690 円
御 宿 町	1,313,925,724 円	1,072,946,174 円	627,921,826 円	396,344,078 円	48,680,270 円
鋸 南 町	1,496,164,664 円	1,136,531,810 円	664,016,980 円	431,491,740 円	41,023,090 円
千 葉 県 計	581,480,633,557 円	449,468,907,864 円	256,251,693,630 円	169,102,114,408 円	24,115,099,826 円

(5) 調剤費等の状況

市町村名	医療費			
	調剤費	食事療養費 生活療養費	訪問看護	療養費等
千 葉 市	16,420,669,509 円	1,558,946,150 円	316,230,320 円	1,191,801,086 円
銚 子 市	1,934,146,028 円	229,163,224 円	10,326,550 円	116,919,191 円
市 川 市	7,037,042,218 円	720,251,179 円	215,310,460 円	698,898,715 円
船 橋 市	10,049,198,411 円	1,049,346,441 円	179,894,860 円	964,397,456 円
館 山 市	1,343,794,184 円	225,358,707 円	39,115,960 円	34,482,143 円
木 更 津 市	2,537,902,175 円	279,959,543 円	44,317,160 円	108,318,681 円
松 戸 市	8,285,981,922 円	851,556,228 円	166,835,470 円	884,109,242 円
野 田 市	2,879,898,306 円	334,487,598 円	20,058,540 円	199,060,186 円
茂 原 市	2,082,523,585 円	234,198,407 円	23,297,690 円	93,862,520 円
成 田 市	1,904,613,255 円	305,013,688 円	8,444,220 円	89,241,789 円
佐 倉 市	3,409,104,044 円	366,252,861 円	42,382,070 円	186,832,950 円
東 金 市	1,102,031,529 円	130,308,765 円	36,967,580 円	50,841,489 円
旭 市	931,536,772 円	165,836,478 円	18,210,760 円	63,250,768 円
習 志 野 市	2,980,748,003 円	267,913,079 円	34,102,880 円	219,760,409 円
柏 市	6,291,627,882 円	828,272,543 円	231,972,090 円	607,185,099 円
勝 浦 市	473,158,810 円	109,578,230 円	7,021,500 円	27,061,050 円
市 原 市	5,189,933,581 円	549,508,454 円	86,375,730 円	246,178,292 円
流 山 市	2,865,286,403 円	309,352,037 円	88,550,200 円	270,599,125 円
八 千 代 市	3,782,522,392 円	379,545,760 円	67,168,790 円	242,490,777 円
我 孫 子 市	2,560,574,200 円	310,370,408 円	55,639,220 円	193,793,487 円
鴨 川 市	590,273,900 円	137,476,981 円	27,719,620 円	18,287,510 円
鎌 ヶ 谷 市	1,579,248,630 円	191,276,359 円	32,655,880 円	157,935,392 円
君 津 市	1,747,382,237 円	196,156,681 円	32,262,580 円	78,899,304 円
富 津 市	1,235,249,590 円	117,389,580 円	7,682,950 円	49,976,806 円
浦 安 市	1,929,532,810 円	136,253,810 円	37,176,640 円	206,115,471 円
四 街 道 市	1,773,620,854 円	171,445,787 円	33,438,080 円	104,684,193 円
袖 ヶ 浦 市	909,291,730 円	102,670,080 円	20,137,140 円	54,334,316 円

市町村名	医療費			
	調剤費	食事療養費 生活療養費	訪問看護	療養費等
八 街 市	1,195,389,502 円	152,743,039 円	13,081,160 円	45,264,370 円
印 西 市	1,340,774,050 円	174,479,261 円	27,953,560 円	49,420,134 円
白 井 市	858,443,462 円	120,477,913 円	9,436,480 円	66,298,829 円
富 里 市	654,335,953 円	88,033,839 円	3,551,370 円	28,889,776 円
南 房 総 市	1,346,082,010 円	205,630,280 円	19,791,980 円	30,580,098 円
匝 瑳 市	543,377,370 円	126,049,742 円	14,208,960 円	36,364,170 円
香 取 市	1,620,254,742 円	335,128,853 円	17,359,770 円	54,518,194 円
山 武 市	1,062,768,938 円	123,052,427 円	9,284,660 円	50,845,752 円
い す み 市	1,067,952,177 円	229,036,887 円	8,481,410 円	36,237,926 円
大 網 白 里 市	1,031,996,950 円	100,711,459 円	28,309,690 円	36,504,141 円
酒 々 井 町	357,966,240 円	43,498,947 円	4,665,670 円	21,208,780 円
栄 町	450,718,844 円	63,244,751 円	2,593,330 円	12,309,936 円
神 崎 町	170,700,410 円	24,535,448 円	292,670 円	6,795,301 円
多 古 町	292,217,150 円	73,868,996 円	1,235,960 円	9,759,829 円
東 庄 町	178,739,220 円	37,371,149 円	5,522,310 円	10,028,504 円
九 十 九 里 町	448,198,250 円	51,929,577 円	5,945,750 円	24,483,341 円
芝 山 町	170,978,770 円	26,679,821 円	979,740 円	4,155,651 円
横 芝 光 町	540,564,870 円	78,081,142 円	3,591,070 円	19,488,488 円
一 宮 町	273,440,400 円	37,770,933 円	2,287,930 円	17,888,730 円
睦 沢 町	202,701,878 円	28,450,993 円	2,123,540 円	9,824,890 円
長 生 村	335,640,900 円	41,606,800 円	3,522,810 円	15,526,468 円
白 子 町	281,814,250 円	38,410,877 円	2,269,880 円	18,274,135 円
長 柄 町	195,403,636 円	33,837,945 円	1,038,390 円	6,845,150 円
長 南 町	307,505,800 円	35,510,869 円	3,441,660 円	6,821,370 円
大 多 喜 町	199,719,520 円	70,513,301 円	28,380 円	6,046,250 円
御 宿 町	185,540,756 円	43,608,121 円	2,582,570 円	9,248,103 円
鋸 南 町	298,287,160 円	44,782,108 円	7,071,550 円	9,492,036 円
千 葉 県 計	109,438,406,168 円	12,686,934,536 円	2,083,947,190 円	7,802,437,799 円

(6) 高額療養費等の状況

市町村名	高額療養費	高額介護合算療養費		高額介護合算療養費	葬祭費
		現物給付	現金給付		
千葉市	3,204,481,197 円	2,524,466,541 円	680,014,656 円	67,176,327 円	241,525,000 円
銚子市	283,188,750 円	218,833,855 円	64,354,895 円	4,300,567 円	35,500,000 円
市川市	1,565,820,374 円	1,217,012,094 円	348,808,280 円	35,825,267 円	104,400,000 円
船橋市	2,191,305,131 円	1,728,909,304 円	462,395,827 円	46,201,051 円	150,250,000 円
館山市	293,113,273 円	238,752,252 円	54,361,021 円	5,412,333 円	27,300,000 円
木更津市	493,786,515 円	393,041,491 円	100,745,024 円	8,791,222 円	42,350,000 円
松戸市	1,897,223,335 円	1,489,963,901 円	407,259,434 円	44,468,349 円	120,850,000 円
野田市	570,097,024 円	454,178,731 円	115,918,293 円	10,963,082 円	49,500,000 円
茂原市	351,007,380 円	283,034,172 円	67,973,208 円	6,564,335 円	35,200,000 円
成田市	361,754,206 円	285,894,367 円	75,859,839 円	5,802,144 円	34,000,000 円
佐倉市	683,369,806 円	550,317,984 円	133,051,822 円	14,145,787 円	53,350,000 円
東金市	233,800,406 円	188,133,075 円	45,667,331 円	3,915,885 円	20,100,000 円
旭市	225,833,547 円	189,049,187 円	36,784,360 円	3,065,530 円	32,250,000 円
習志野市	576,184,439 円	451,041,248 円	125,143,191 円	11,076,197 円	42,000,000 円
柏市	1,563,181,481 円	1,246,620,003 円	316,561,478 円	30,104,254 円	99,600,000 円
勝浦市	109,492,140 円	84,682,127 円	24,810,013 円	3,004,631 円	11,700,000 円
市原市	927,955,106 円	741,160,944 円	186,794,162 円	15,405,648 円	80,950,000 円
流山市	663,823,248 円	545,846,822 円	117,976,426 円	17,423,013 円	43,700,000 円
八千代市	707,339,409 円	569,395,500 円	137,943,909 円	11,038,031 円	50,750,000 円
我孫子市	574,598,963 円	466,634,498 円	107,964,465 円	9,732,701 円	39,300,000 円
鴨川市	184,235,818 円	156,770,755 円	27,465,063 円	4,498,003 円	19,200,000 円
鎌ヶ谷市	396,105,910 円	323,070,676 円	73,035,234 円	6,155,952 円	29,550,000 円
君津市	325,259,862 円	262,853,681 円	62,406,181 円	6,030,624 円	32,200,000 円
富津市	190,536,723 円	150,233,902 円	40,302,821 円	3,262,228 円	22,850,000 円
浦安市	362,901,610 円	284,448,601 円	78,453,009 円	8,736,723 円	24,050,000 円
四街道市	343,350,165 円	276,998,991 円	66,351,174 円	6,850,009 円	28,000,000 円
袖ヶ浦市	199,838,212 円	163,153,336 円	36,684,876 円	3,797,100 円	19,350,000 円

平成 28 年度市町村別統計資料

市町村名	高額療養費	高額介護合算療養費		高額介護合算療養費	葬祭費
		現物給付	現金給付		
八 街 市	215,942,649 円	175,632,603 円	40,310,046 円	3,731,749 円	23,400,000 円
印 西 市	290,379,255 円	230,032,082 円	60,347,173 円	6,038,361 円	23,850,000 円
白 井 市	209,292,747 円	164,919,672 円	44,373,075 円	3,226,664 円	12,900,000 円
富 里 市	121,665,016 円	98,395,954 円	23,269,062 円	1,815,970 円	13,350,000 円
南 房 総 市	289,974,209 円	236,990,068 円	52,984,141 円	6,436,578 円	28,050,000 円
匝 瑳 市	142,717,454 円	113,290,930 円	29,426,524 円	2,839,102 円	19,650,000 円
香 取 市	369,476,903 円	300,075,526 円	69,401,377 円	6,414,643 円	45,300,000 円
山 武 市	201,071,074 円	162,833,445 円	38,237,629 円	4,315,314 円	26,900,000 円
い す み 市	223,323,482 円	183,620,195 円	39,703,287 円	4,516,783 円	24,750,000 円
大 網 白 里 市	186,748,630 円	150,234,911 円	36,513,719 円	3,550,516 円	18,950,000 円
酒 々 井 町	77,450,666 円	63,593,669 円	13,856,997 円	1,036,719 円	7,050,000 円
栄 町	80,422,217 円	65,853,167 円	14,569,050 円	721,506 円	8,150,000 円
神 崎 町	28,643,750 円	23,846,561 円	4,797,189 円	448,683 円	3,600,000 円
多 古 町	66,196,729 円	52,757,600 円	13,439,129 円	965,905 円	8,750,000 円
東 庄 町	58,904,762 円	47,781,759 円	11,123,003 円	802,340 円	6,800,000 円
九 十 九 里 町	84,593,223 円	69,316,711 円	15,276,512 円	1,629,427 円	9,000,000 円
芝 山 町	33,452,200 円	26,708,714 円	6,743,486 円	409,786 円	3,500,000 円
横 芝 光 町	101,492,508 円	82,832,389 円	18,660,119 円	1,237,688 円	14,550,000 円
一 宮 町	50,183,199 円	40,991,244 円	9,191,955 円	1,193,041 円	6,950,000 円
睦 沢 町	31,363,645 円	25,649,233 円	5,714,412 円	673,736 円	4,100,000 円
長 生 村	55,711,973 円	45,430,844 円	10,281,129 円	978,260 円	5,700,000 円
白 子 町	56,301,638 円	44,977,030 円	11,324,608 円	1,212,165 円	6,600,000 円
長 柄 町	41,047,576 円	34,680,125 円	6,367,451 円	476,632 円	3,500,000 円
長 南 町	43,898,658 円	36,008,108 円	7,890,550 円	1,097,114 円	4,500,000 円
大 多 喜 町	54,964,626 円	45,606,392 円	9,358,234 円	864,561 円	6,400,000 円
御 宿 町	43,895,179 円	36,351,833 円	7,543,346 円	770,230 円	5,050,000 円
鋸 南 町	51,337,662 円	40,115,663 円	11,221,999 円	1,453,210 円	5,700,000 円
千 葉 県 計	22,690,035,660 円	18,083,024,466 円	4,607,011,194 円	452,603,676 円	1,836,775,000 円

(7) 健康診査の実施状況

市町村別	平成 25 年度		平成 26 年度		平成 27 年度		平成 28 年度		
	受診者数	受診率 (%)	受診者数	受診率 (%)	受診者数	受診率 (%)	健診対象者数	受診者数	受診率 (%)
千 葉 市	29,178	35.2%	31,540	35.8%	33,923	36.4%	99,121	35,558	35.9%
銚 子 市	2,367	22.5%	2,435	23.1%	2,623	24.6%	10,469	2,673	25.5%
市 川 市	17,284	48.3%	17,783	47.4%	18,861	48.1%	41,113	19,751	48.0%
船 橋 市	26,885	51.2%	27,632	49.1%	30,969	52.0%	62,910	32,478	51.6%
館 山 市	1,002	12.3%	1,034	12.6%	1,058	13.5%	8,104	1,167	14.4%
木 更 津 市	5,022	39.2%	5,443	41.3%	5,707	41.4%	14,591	6,318	43.3%
松 戸 市	10,804	25.5%	12,854	28.3%	13,941	29.1%	50,295	16,068	32.0%
野 田 市	4,046	27.6%	4,542	30.1%	4,808	30.5%	16,557	5,054	30.5%
茂 原 市	1,213	11.7%	1,628	15.4%	1,814	16.4%	11,800	2,241	19.0%
成 田 市	2,042	19.4%	2,267	21.3%	2,474	22.2%	11,475	2,691	23.5%
佐 倉 市	3,609	22.7%	4,094	24.6%	4,736	26.8%	18,868	5,123	27.2%
東 金 市	1,673	27.3%	1,696	28.6%	1,694	27.2%	6,637	1,876	28.3%
旭 市	2,275	26.5%	2,417	28.3%	2,552	29.8%	8,672	2,638	30.4%
習 志 野 市	4,378	31.0%	4,833	32.7%	5,183	33.6%	16,817	5,909	35.1%
柏 市	11,706	33.5%	12,936	35.1%	13,908	35.6%	41,749	16,310	39.1%
勝 浦 市	461	13.2%	481	13.8%	496	14.0%	3,567	521	14.6%
市 原 市	5,785	23.0%	6,659	25.4%	7,531	27.4%	28,925	9,017	31.2%
流 山 市	7,542	51.2%	7,741	52.1%	7,944	51.4%	17,194	9,117	53.0%
八 千 代 市	4,759	28.3%	5,351	29.8%	5,340	28.0%	20,010	5,709	28.5%
我 孫 子 市	4,091	29.5%	4,687	32.8%	5,284	34.7%	16,277	5,804	35.7%
鴨 川 市	550	9.0%	561	9.3%	563	9.3%	6,117	632	10.3%
鎌 ヶ 谷 市	3,638	37.8%	3,853	37.5%	4,124	37.7%	11,742	4,259	36.3%
君 津 市	4,247	44.5%	4,454	45.8%	4,954	49.4%	10,386	5,245	50.5%
富 津 市	2,439	34.6%	2,480	37.0%	2,463	35.0%	7,086	2,653	37.4%
浦 安 市	3,790	48.4%	4,149	48.7%	4,405	48.5%	9,448	4,546	48.1%
四 街 道 市	1,708	20.5%	1,995	22.2%	2,205	22.8%	10,351	2,664	25.7%
袖 ヶ 浦 市	2,809	55.1%	3,006	54.7%	3,158	55.8%	6,107	3,392	55.5%

平成 28 年度市町村別統計資料

市町村別	平成 25 年度		平成 26 年度		平成 27 年度		平成 28 年度		
	受診者数	受診率 (%)	受診者数	受診率 (%)	受診者数	受診率 (%)	健診対象者数	受診者数	受診率 (%)
八 街 市	1,068	17.5%	1,227	19.5%	1,344	21.8%	6,691	1,517	22.7%
印 西 市	1,621	23.7%	1,798	26.0%	2,060	28.7%	7,489	2,207	29.5%
白 井 市	1,133	25.4%	1,259	26.3%	1,400	27.1%	5,552	1,550	27.9%
富 里 市	977	26.6%	1,003	26.8%	1,048	27.3%	4,214	1,255	29.8%
南 房 総 市	671	8.5%	698	9.0%	802	10.2%	8,010	881	11.0%
匝 瑳 市	1,609	27.1%	1,664	28.0%	1,801	30.9%	5,928	1,869	31.5%
香 取 市	3,297	27.4%	3,516	29.9%	3,825	32.0%	12,195	4,209	34.5%
山 武 市	1,272	17.9%	1,296	18.6%	1,401	19.8%	7,068	1,707	24.2%
い す み 市	868	12.7%	945	14.0%	908	13.4%	6,929	1,086	15.7%
大 網 白 里 市	1,115	21.5%	1,181	22.9%	1,266	23.7%	5,866	1,371	23.4%
酒 々 井 町	328	17.9%	366	18.8%	449	22.2%	2,274	548	24.1%
栄 町	461	20.0%	465	20.1%	474	20.2%	2,415	554	22.9%
神 崎 町	229	24.7%	219	22.8%	214	23.5%	972	220	22.6%
多 古 町	957	40.6%	971	40.5%	983	36.6%	2,499	994	39.8%
東 庄 町	587	26.1%	607	27.6%	636	28.5%	2,273	579	25.5%
九 十 九 里 町	681	26.4%	707	28.2%	741	28.0%	2,698	813	30.1%
芝 山 町	275	24.7%	271	23.6%	275	24.4%	1,106	279	25.2%
横 芝 光 町	844	21.6%	900	22.4%	910	23.4%	3,850	978	25.4%
一 宮 町	402	25.5%	431	27.0%	448	27.2%	1,714	504	29.4%
睦 沢 町	226	19.9%	267	23.3%	341	30.1%	1,182	374	31.6%
長 生 村	292	15.7%	350	18.2%	393	19.9%	2,038	402	19.7%
白 子 町	246	12.9%	246	13.1%	284	15.7%	1,876	306	16.3%
長 柄 町	271	22.8%	272	23.4%	307	26.2%	1,160	337	29.1%
長 南 町	511	31.6%	608	39.2%	577	35.8%	1,576	624	39.6%
大 多 喜 町	257	13.0%	260	14.3%	291	15.9%	1,816	317	17.5%
御 宿 町	217	14.1%	238	15.0%	227	14.0%	1,624	259	16.0%
鋸 南 町	182	9.6%	171	9.1%	182	9.9%	1,835	182	9.9%
千 葉 県 合 計	185,900	31.7%	200,487	32.9%	216,305	34.0%	669,238	235,336	35.2%

(確報値)

(8) 長寿・健康増進事業の実施状況

市町村名	交付額	健康教育・健康相談等	スポーツ大会 社会参加活動 等の助成	人間ドック 等助成	はりきゅう 等助成	運動・健康施設 等利用費助成	その他 健康 増進に関する こと
千 葉 市	33,325,272						
銚 子 市	1,166,410						
市 川 市	10,099,351						
船 橋 市	11,107,127						
館 山 市	644,078						
木 更 津 市	7,792,344						
松 戸 市	14,017,988						
野 田 市	0						
茂 原 市	4,526,712						
成 田 市	13,681,863						
佐 倉 市	4,339,391						
東 金 市	4,668,070						
旭 市	2,344,905						
習 志 野 市	8,840,504						
柏 市	7,761,397						
勝 浦 市	1,060,167						
市 原 市	10,839,838						
流 山 市	13,308,784						
八 千 代 市	5,379,311						
我 孫 子 市	3,642,487						
鴨 川 市	1,200,355						
鎌 ヶ 谷 市	287,734						
君 津 市	19,336,388						
富 津 市	2,431,159						
浦 安 市	8,609,283						
四 街 道 市	3,773,850						
袖 ヶ 浦 市	3,595,332						

平成 28 年度市町村別統計資料

市町村名	交付額	健康教育・ 健康相談等	スポーツ大会 社会参加活動 等の助成	人間ドック 等助成	はり・きゅう 等助成	運動・健康施 設 等利用費助 成	その他 健康 増進に関する こと
八 街 市	1,753,861						
印 西 市	2,146,126						
白 井 市	555,120						
富 里 市	1,323,345						
南 房 総 市	2,184,597						
匝 瑳 市	967,630						
香 取 市	1,051,362						
山 武 市	5,674,046						
い す み 市	1,711,457						
大 網 白 里 市	2,937,410						
酒 々 井 町	4,821,019						
栄 町	2,037,506						
神 崎 町	96,772						
多 古 町	772,720						
東 庄 町	0						
九 十 九 里 町	994,631						
芝 山 町	202,992						
横 芝 光 町	2,250,027						
一 宮 町	1,310,118						
睦 沢 町	1,091,995						
長 生 村	411,700						
白 子 町	499,433						
長 柄 町	265,316						
長 南 町	1,316,372						
大 多 喜 町	458,347						
御 宿 町	223,468						
鋸 南 町	328,464						
千 葉 県 計	235,165,934	2団体	1団体	47団体	30団体	1団体	1団体

(9) 歯科健康診査の実施状況

市町村名	平成28年度			
	75歳被保険者数	除外者	受診者数	受診率 (%)
千 葉 市	10,794	80	1,318	12.30%
銚 子 市	862	12	2	0.24%
市 川 市	4,166	48	478	11.61%
船 橋 市	6,733	40	866	12.94%
館 山 市	684	12	66	9.82%
木 更 津 市	1,579	20	13	0.83%
松 戸 市	5,408	98	7	0.13%
野 田 市	1,881	24	246	13.25%
茂 原 市	1,168	10	129	11.14%
成 田 市	1,099	15	0	0.00%
佐 倉 市	2,315	34	196	8.59%
東 金 市	601	12	44	7.47%
旭 市	678	10	59	8.83%
習 志 野 市	1,758	15	156	8.95%
柏 市	4,582	92	615	13.70%
勝 浦 市	282	16	1	0.38%
市 原 市	3,214	37	311	9.79%
流 山 市	1,945	25	12	0.63%
八 千 代 市	-	-	-	-
我 孫 子 市	1,841	11	219	11.97%
鴨 川 市	-	-	-	-
鎌 ヶ 谷 市	1,386	4	145	10.49%
君 津 市	1,151	23	6	0.53%
富 津 市	661	6	0	0.00%
浦 安 市	-	-	-	-
四 街 道 市	1,245	2	6	0.48%
袖 ヶ 浦 市	683	4	122	17.97%

市町村名	平成28年度			
	75歳被保険者数	除外者	受診者数	受診率 (%)
八 街 市	833	13	1	0.12%
印 西 市	725	7	78	10.86%
白 井 市	658	12	8	1.24%
富 里 市	501	6	2	0.40%
南 房 総 市	-	-	-	-
匝 瑳 市	471	11	51	11.09%
香 取 市	989	12	123	12.59%
山 武 市	720	12	2	0.28%
い す み 市	591	8	47	8.06%
大 網 白 里 市	601	2	2	0.33%
酒 々 井 町	298	1	27	9.09%
栄 町	274	1	8	2.93%
神 崎 町	84	0	1	1.19%
多 古 町	195	2	0	0.00%
東 庄 町	190	3	5	2.67%
九 十 九 里 町	237	26	18	8.53%
芝 山 町	94	1	8	8.60%
横 芝 光 町	288	0	17	5.90%
一 宮 町	152	1	14	9.27%
睦 沢 町	106	3	1	0.97%
長 生 村	186	3	37	20.22%
白 子 町	181	3	0	0.00%
長 柄 町	91	0	8	8.79%
長 南 町	104	1	8	7.77%
大 多 喜 町	117	4	17	15.04%
御 宿 町	146	1	5	3.45%
鋸 南 町	133	4	6	4.65%
千 葉 県 計	65,681	787	5,511	8.49%

