

平成 26 年度
千葉県後期高齢者医療の概況

平成 27 年 11 月
千葉県後期高齢者医療広域連合

本書の見方

- 1 本書は、平成26年度における後期高齢者医療制度の事業概要を記載している。
- 2 本書は、後期高齢者医療事業状況報告書等に基づいて編集したものである。
- 3 本書の各数値は、平成27年9月末時点のものである。
- 4 統計表の数値についての留意事項は次のとおりである。
 - (1) 医療の給付における年度は、当該年の3月から翌年の2月までの期間をいう。
 - (2) 用語の定義は次のとおりである。
 - ① 一人当たり保険料調定額（P 8, 9）
当該年度の一人当たり保険料調定額は、当該年度の保険料調定額を当該年度の平均被保険者数で除したものである。
 - ② 平均被保険者数（P 9）
当該年度の各月末における被保険者数の和を12で除したものである。
 - ③ 平均被保険者数（P 17, 19）
前年度の3月末から当該年度の2月末までにおける被保険者数の和を12で除したものである。
 - ④ 医療費（P 15, 16, 17）
療養給付費（診療費、調剤、食事・生活療養費、訪問看護）、療養費及び移送費の合計であり、それぞれ、医療の給付に要する費用と一部負担金の合計である。
 - ⑤ 一人当たり医療費（P 16, 17）
当該年度の一人当たり医療費は、当該年度の医療費を当該年度の平均被保険者数で除したものである。
 - (3) 統計表において、合計項目の計数が各構成項目の合計値と一致しない場合があるが、これは端数処理（四捨五入）によるものである。
 - (4) 上記以外の事項に関しては、各統計表に附記した注記に留意されたい。

目 次

1 被保険者の状況	
(1) 被保険者数の状況	2
(2) 年齢別被保険者数	3
(3) 所得区分別被保険者数及び構成割合	3
(4) 被保険者数の異動の状況	4
2 保険料の状況	
(1) 保険料率の推移	6
(2) 保険料の調定・収納状況	7
(3) 一人当たり保険料調定額	
ア 一人当たり保険料調定額の推移	8
イ 平成26年度 一人当たり保険料調定額・市町村別マップ	9
(4) 保険料の軽減	
ア 軽減措置	10
イ 軽減対象者の内訳	10
(5) 保険料の減免	11
3 医療費・保険給付の状況	
(1) 医療費の概要	
ア 医療費の推移	15
イ 医療費の伸び率	15
(2) 一人当たり医療費	
ア 一人当たり医療費の推移	16
イ 平成26年度 一人当たり医療費・市町村別マップ	17
(3) 保険給付の状況	
ア 療養給付費等	18
イ 訪問看護療養費	18
ウ 移送費	18
エ 高額療養費・高額介護合算療養費	19
オ 医療給付費合計（ア～エの合計）	19
カ 主な医療給付費（医科、歯科、調剤）の状況	19
4 保健事業の状況	
(1) 健康診査事業	22
(2) 歯科健康診査事業	23
(3) 長寿・健康増進事業	23
5 医療費適正化事業の状況	
(1) 医療費通知の送付	26
(2) レセプト点検	26
(3) ジェネリック医薬品の利用差額通知	27
(4) 長寿健康づくり訪問指導事業	27
6 広域連合の概要	
(1) 組織図	30
(2) 事務分掌	31
(3) 広域連合の財政状況	32
(参考) 平成26年度市町村別統計資料	
(1) 年齢階層別被保険者数	36
(2) 被保険者数・所得区分別被保険者数	38
(3) 保険料収納状況	40
(4) 診療費の状況	42
(5) 調剤費等の状況	44
(6) 高額療養費等の状況	46
(7) 健康診査の実施状況	48
(8) 長寿・健康増進事業の実施状況	50

1 被保険者の状況

1 被保険者の状況

(1) 被保険者数の状況

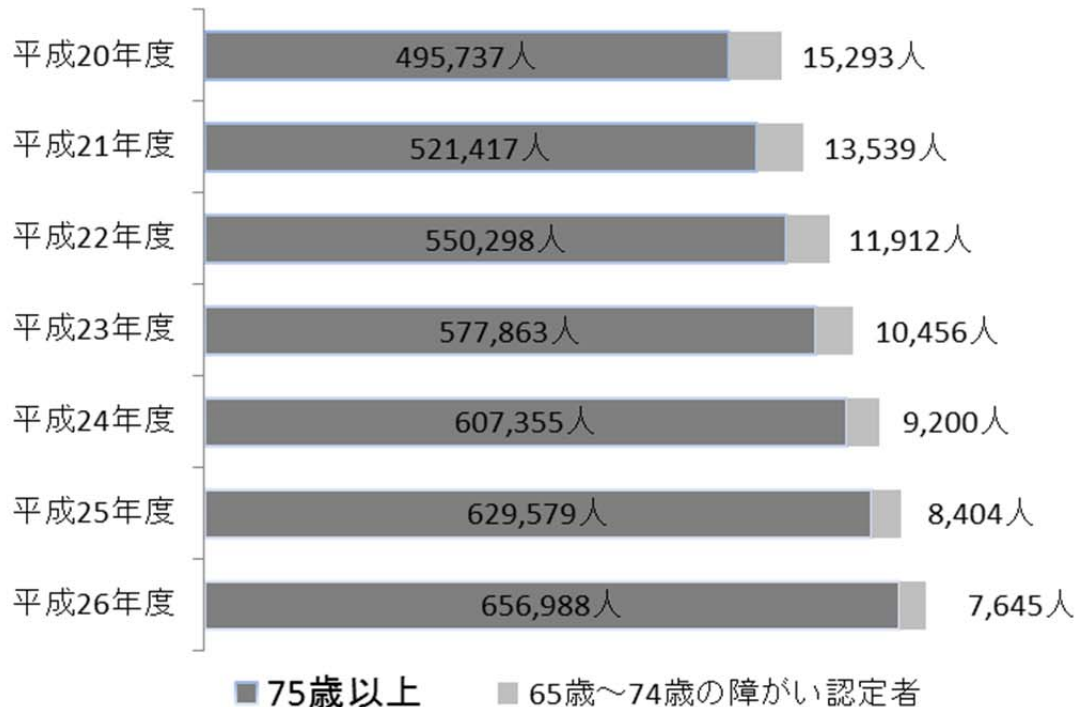
本県の平成26年度末の被保険者数は 66万4,633人 であり、前年度に比べ2万6,650人(4.18%)増加し、千葉県人口の10.72%となっています

平成20年度の後期高齢者医療制度の創設以降、毎年増加し続けています。

(被保険者数)

年度	被保険者数 A	対前年度 増加数(伸び率)	再掲				対千葉県 人口比
			75歳以上		65歳～74歳の 障がい認定者		
			B	B/A	C	C/A	
平成20年度末	511,030人	-	495,737人	97.01%	15,293人	2.99%	8.29%
平成21年度末	534,956人	23,926人(4.68%)	521,417人	97.47%	13,539人	2.53%	8.64%
平成22年度末	562,210人	27,254人(5.09%)	550,298人	97.88%	11,912人	2.12%	9.05%
平成23年度末	588,319人	26,109人(4.64%)	577,863人	98.22%	10,456人	1.78%	9.50%
平成24年度末	616,555人	28,236人(4.80%)	607,355人	98.51%	9,200人	1.49%	9.97%
平成25年度末	637,983人	21,428人(3.48%)	629,579人	98.68%	8,404人	1.32%	10.31%
平成26年度末	664,633人	26,650人(4.18%)	656,988人	98.85%	7,645人	1.15%	10.72%

(被保険者数の推移)



(2) 年齢階層別被保険者数

65歳以上75歳未満の被保険者（一定の障がいがある方で後期高齢者医療制度に加入を希望する方）は減少傾向にありますが、75歳以上の被保険者は年々増加しています。

年 度	65～ 69歳	70～ 74歳	75～ 79歳	80～ 84歳	85～ 89歳	90～ 94歳	95～ 99歳	100歳 以上	計
平成20年度末	6,515人	8,778人	224,438人	148,627人	79,165人	32,881人	9,396人	1,230人	511,030人
平成21年度末	5,147人	8,392人	235,659人	156,326人	83,139人	34,778人	10,133人	1,382人	534,956人
平成22年度末	3,769人	8,143人	249,454人	162,605人	89,091人	36,911人	10,700人	1,537人	562,210人
平成23年度末	2,598人	7,858人	261,510人	169,532人	95,231人	38,761人	11,140人	1,689人	588,319人
平成24年度末	1,993人	7,207人	272,745人	179,603人	100,913人	40,661人	11,654人	1,779人	616,555人
平成25年度末	1,990人	6,414人	278,644人	186,507人	106,858人	43,855人	11,756人	1,959人	637,983人
平成26年度末	2,050人	5,595人	286,678人	196,737人	112,688人	46,206人	12,551人	2,128人	664,633人

(3) 所得区分別被保険者数及び構成割合

被保険者数の増加に対し、現役並み該当被保険者の割合はやや減少傾向でしたが、平成26年度はやや増加傾向に転じました。

低所得（Ⅰ、Ⅱ）該当被保険者の割合は、やや増加傾向にあります。

年 度	被保険者数	現役並み 所得者	現役並み所得者以外			
			一般所得者	低所得Ⅱ	低所得Ⅰ	
(割合)	(100.00%)	(8.95%)	(91.05%)	(60.44%)	(14.25%)	(16.36%)
平成20年度末	511,030人	45,735人	465,295人	308,844人	72,842人	83,609人
[割合]			[100.00%]	[66.38%]	[15.66%]	[17.97%]
(割合)	(100.00%)	(8.64%)	(91.36%)	(60.07%)	(14.58%)	(16.71%)
平成21年度末	534,956人	46,232人	488,724人	321,347人	78,011人	89,366人
[割合]			[100.00%]	[65.75%]	[15.96%]	[18.29%]
(割合)	(100.00%)	(8.31%)	(91.69%)	(59.57%)	(15.35%)	(16.77%)
平成22年度末	562,210人	46,700人	515,510人	334,912人	86,296人	94,302人
[割合]			[100.00%]	[64.97%]	[16.74%]	[18.29%]
(割合)	(100.00%)	(8.28%)	(91.72%)	(59.01%)	(15.81%)	(16.90%)
平成23年度末	588,319人	48,740人	539,579人	347,178人	92,987人	99,414人
[割合]			[100.00%]	[64.34%]	[17.23%]	[18.42%]
(割合)	(100.00%)	(8.04%)	(91.96%)	(58.77%)	(16.20%)	(16.98%)
平成24年度末	616,555人	49,594人	566,961人	362,372人	99,896人	104,693人
[割合]			[100.00%]	[63.91%]	[17.62%]	[18.47%]
(割合)	(100.00%)	(8.06%)	(91.94%)	(58.50%)	(16.44%)	(17.00%)
平成25年度末	637,983人	51,430人	586,553人	373,199人	104,916人	108,438人
[割合]			[100.00%]	[63.63%]	[17.89%]	[18.49%]
(割合)	(100.00%)	(8.23%)	(91.77%)	(58.04%)	(16.84%)	(16.89%)
平成26年度末	664,633人	54,688人	609,945人	385,755人	111,956人	112,234人
[割合]			[100.00%]	[63.24%]	[18.36%]	[18.40%]

(所得区分について)

後期高齢者医療制度では、所得区分に応じて医療費に係る自己負担の割合などに違いがあります。

所得区分	自己負担の割合	判定基準
現役並み所得者	3割	市町村民税課税所得が145万円以上の被保険者本人および同一世帯に属する被保険者(基準収入額適用申請により自己負担の割合が1割になる場合あり。)
区分Ⅱ (低所得者Ⅱ)	1割	世帯の全員が市町村民税非課税の被保険者 (区分Ⅰ以外の被保険者)
区分Ⅰ (低所得者Ⅰ)		○ 世帯の全員が市町村民税非課税で、その世帯全員の個々の所得(年金収入は控除額80万円で計算)が0円となる被保険者 ○ 世帯の全員が市町村民税非課税であり、かつ、被保険者本人が老齢福祉年金を受給しているかた(区分Ⅰ老齢福祉年金受給者)
一般		現役並み所得者、区分Ⅱ、区分Ⅰ以外の被保険者

(4) 被保険者数の異動の状況 (平成26年度)

被保険者数の異動の状況について、年齢到達や転入等による増加が、死亡や転出等による減少を上回っています。

(被保険者の異動の状況／平成26年度)

増加	転入	4,205 人	減少	転出	2,682 人
	生活保護廃止	352 人		生活保護開始	1,596 人
	年齢到達	63,139 人		死亡	36,130 人
	その他	1,655 人		その他	2,293 人
	計	69,351 人		計	42,701 人
				対前年度増減	+26,650 人

2 保険料の状況

2 保険料の状況

(1) 保険料率の推移

後期高齢者医療制度の保険料率は、各都道府県の後期高齢者医療広域連合において2年ごとに見直すこととされています。

平成26年度の保険料率は、後期高齢者負担率（医療給付のうち保険料で負担する分）が10.51%から10.73%に増加したこと、1人当たりの医療給付費の増加が見込まれたことなどから、平成25年度に比べて増額となりました。

（保険料率の推移）

	第1期	第2期	第3期	第4期	
	平成20・21年度	平成22・23年度	平成24・25年度	平成26・27年度	(参考)全国
均等割	37,400円	37,400円	37,400円	38,700円	44,904円
所得割率	7.12%	7.29%	7.29%	7.43%	8.76%
賦課限度額	50万円	50万円	55万円	57万円	

※ 全国の均等割、所得割率はそれぞれ、各都道府県の単純平均です。

※ 第1期～第3期まで以下の団体は、過去の医療費の状況を踏まえ、不均一保険料を適用されましたが、第4期から全ての市町村で均一の保険料率となりました。

不均一保険料	第1期	第2期	第3期
	平成20・21年度	平成22・23年度	平成24・25年度
均等割	旭市 32,400円	旭市 34,100円	旭市 35,800円
	匝瑳市 32,800円	匝瑳市 34,400円	匝瑳市 35,900円
	東庄町 32,200円	東庄町 33,900円	東庄町 35,700円
	芝山町 33,300円	芝山町 34,700円	芝山町 36,100円
所得割率	旭市 6.16%	旭市 6.64%	旭市 6.97%
	匝瑳市 6.25%	匝瑳市 6.70%	匝瑳市 7.00%
	東庄町 6.12%	東庄町 6.61%	東庄町 6.95%
	芝山町 6.33%	芝山町 6.75%	芝山町 7.02%

(2) 保険料の調定・収納状況

平成26年度の保険料調定額は、450億2,135万2,637円で、前年度に比べ25億7,372万9,284円(6.06%)増加し、実質収納額(収納額から還付見込みの額を引いた額)は、442億5,552万8,552円で、前年度に比べ25億7,088万2,880円(6.17%)増加しました。

保険料の実質収納額を調定額で除した収納率は、前年度に比べ0.1%上昇し、98.3%となりました。

(保険料収納状況)

	平成22年度	平成23年度	平成24年度	平成25年度	平成26年度
調定額 (円)	36,802,371,760	38,576,933,300	40,608,461,016	42,447,623,353	45,021,352,637
対前年	2,186,863,160	1,774,561,540	2,031,527,716	1,839,162,337	2,573,729,284
	6.32%	4.82%	5.27%	4.53%	6.06%
実質収納額 (円)	36,040,132,070	37,804,855,898	39,826,793,949	41,684,645,672	44,255,528,552
対前年	2,036,131,830	1,764,723,828	2,021,938,051	1,857,851,723	2,570,882,880
	5.99%	4.90%	5.35%	4.66%	6.17%
収納率	97.93%	98.00%	98.08%	98.20%	98.30%
対前年	▲ 0.30%	0.07%	0.08%	0.12%	0.10%
うち現年度分の 収納率 (千葉県)	98.96% (全国43位)	99.09% (全国42位)	99.14% (全国41位)	99.22% (全国38位)	99.23% (全国36位)
対前年	0.06%	0.13%	0.05%	0.08%	0.01%
現年度分の 収納率 (全国)	99.10%	99.20%	99.19%	99.25%	99.26%
対前年	0.10%	0.10%	▲ 0.01%	0.06%	0.01%

(平成26年度市町村別保険料収納率)

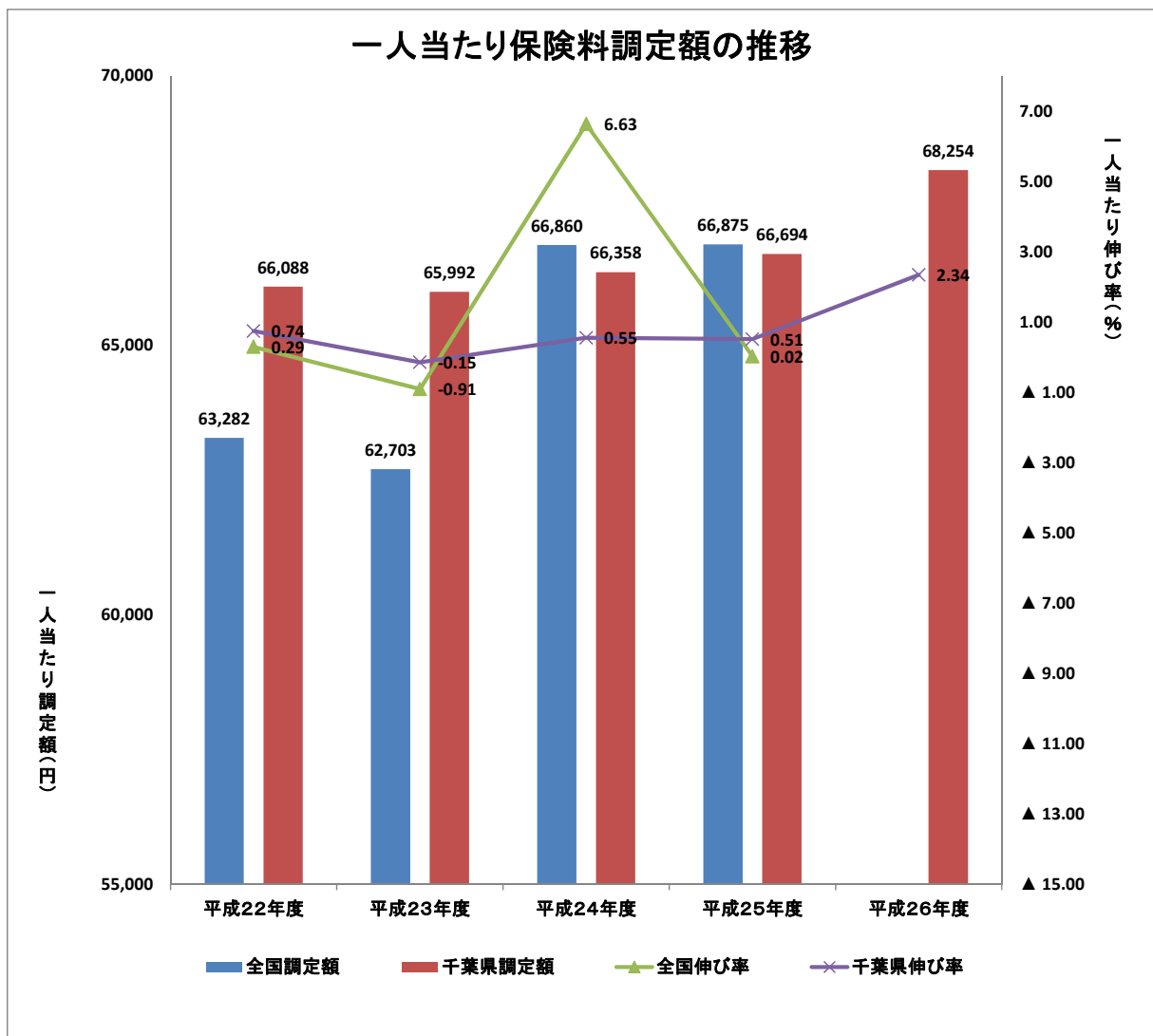
市町村名	収納率	市町村名	収納率	市町村名	収納率
千葉市	98.63%	八千代市	98.59%	大網白里市	97.72%
銚子市	97.71%	我孫子市	98.96%	酒々井町	99.00%
市川市	98.46%	鴨川市	99.17%	栄町	97.69%
船橋市	98.27%	鎌ヶ谷市	98.22%	神崎町	99.34%
館山市	98.18%	君津市	97.69%	多古町	99.41%
木更津市	97.85%	富津市	97.05%	東庄町	98.42%
松戸市	98.18%	浦安市	99.43%	九十九里町	97.03%
野田市	97.87%	四街道市	98.67%	芝山町	96.30%
茂原市	97.63%	袖ヶ浦市	98.32%	横芝光町	98.23%
成田市	97.34%	八街市	96.06%	一宮町	99.93%
佐倉市	98.29%	印西市	97.21%	睦沢町	99.89%
東金市	97.43%	白井市	98.42%	長生村	97.94%
旭市	99.35%	富里市	97.13%	白子町	97.46%
習志野市	98.09%	南房総市	99.05%	長柄町	99.59%
柏市	98.06%	匝瑳市	98.37%	長南町	99.42%
勝浦市	96.46%	香取市	98.44%	大多喜町	99.17%
市原市	98.04%	山武市	98.26%	御宿町	99.73%
流山市	98.77%	いすみ市	97.67%	鋸南町	99.21%
				千葉県計	98.30%

(3) 一人当たり保険料調定額

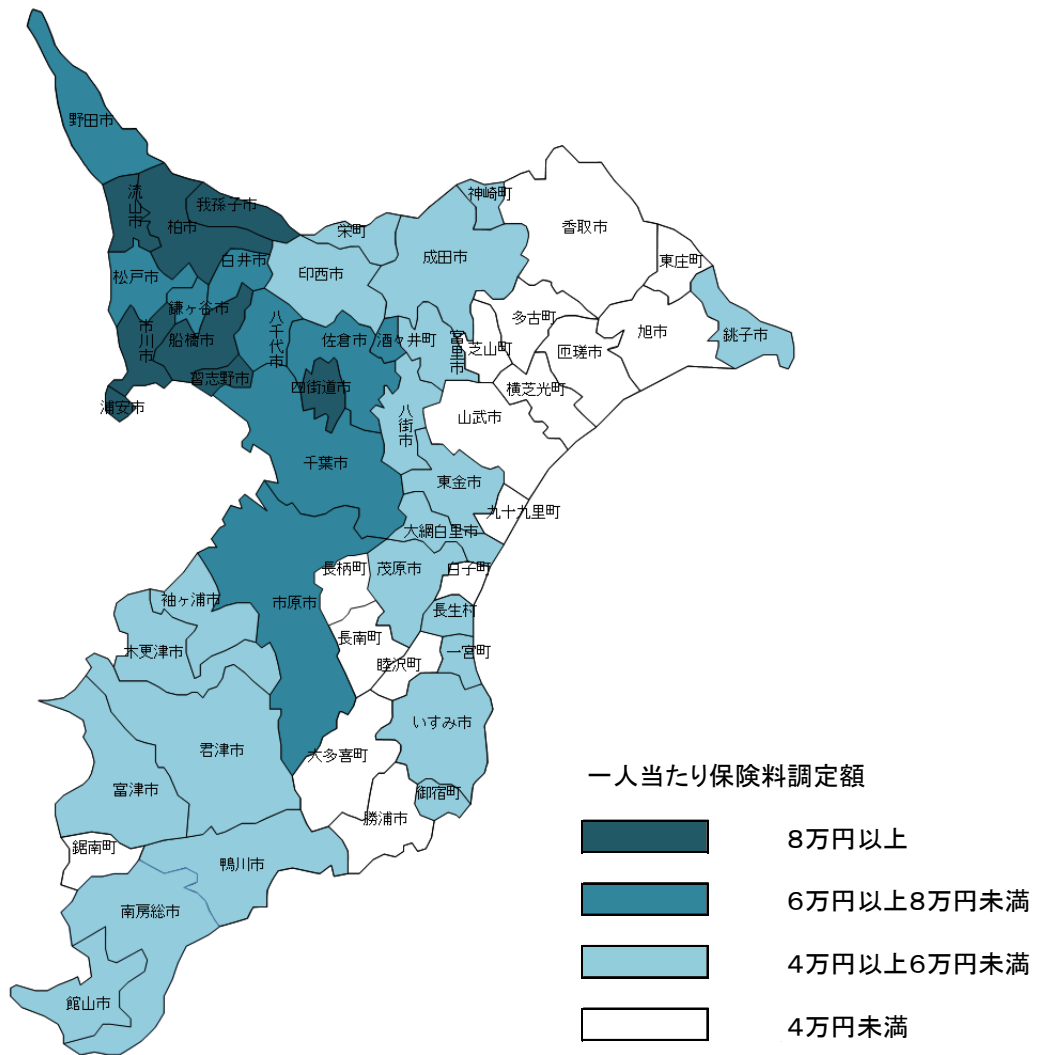
千葉県における後期高齢者の一人当たり保険料調定額は、平成25年度が66,694円で、全国平均とほぼ同じ保険料調定額となっています。全国順位は、13位となっています。

ア 一人当たり保険料調定額の推移

区 分		平成22年度	平成23年度	平成24年度	平成25年度	平成26年度
全 国	一人当たり 保険料調定額	63,282 円	62,703 円	66,860 円	66,875 円	
	伸び率	0.29%	▲0.91%	6.63%	0.02%	—
千 葉 県	一人当たり 保険料調定額	66,088 円 (全国9位)	65,992 円 (全国9位)	66,358 円 (全国13位)	66,694 円 (全国13位)	68,254 円
	伸び率	0.74%	▲0.15%	0.55%	0.51%	2.34%



イ 平成26年度 一人当たり保険料調定額・市町村別マップ



市町村名	平均被保険者数	一人当たり保険料調定額	順位
浦安市	8,880人	97,578円	1
市川市	38,974人	85,501円	2
流山市	16,601人	83,231円	3
習志野市	15,761人	82,703円	4
我孫子市	15,176人	82,231円	5
四街道市	9,443人	80,821円	6
柏市	39,065人	80,546円	7
船橋市	58,617人	80,449円	8
八千代市	18,806人	78,436円	9
千葉市	93,723人	78,402円	10
松戸市	47,784人	77,588円	11
白井市	5,079人	76,163円	12
佐倉市	18,813人	74,962円	13
鎌ヶ谷市	10,763人	72,064円	14
酒々井町	2,146人	68,016円	15
野田市	16,279人	63,551円	16
市原市	28,365人	61,828円	17
木更津市	14,135人	57,755円	18

市町村名	平均被保険者数	一人当たり保険料調定額	順位
茂原市	11,455人	57,754円	19
成田市	11,375人	57,436円	20
富里市	3,977人	55,698円	21
印西市	7,471人	54,798円	22
君津市	10,658人	53,357円	23
大網白里市	5,891人	53,029円	24
栄町	2,538人	52,703円	25
館山市	8,694人	52,217円	26
御宿町	1,772人	51,921円	27
袖ヶ浦市	5,954人	51,718円	28
東金市	6,616人	50,335円	29
八街市	6,772人	45,813円	30
一宮町	1,804人	45,644円	31
銚子市	11,113人	45,342円	32
神崎町	995人	43,020円	33
いすみ市	7,532人	42,887円	34
鴨川市	6,370人	42,655円	35
長生村	2,024人	42,283円	36

市町村名	平均被保険者数	一人当たり保険料調定額	順位
富津市	7,464人	41,820円	37
南房総市	8,785人	40,513円	38
白子町	1,978人	39,062円	39
香取市	12,838人	39,004円	40
芝山町	1,162人	38,562円	41
山武市	7,464人	37,878円	42
勝浦市	3,815人	37,830円	43
旭市	9,136人	37,667円	44
匝瑳市	6,105人	37,548円	45
鋸南町	1,932人	36,987円	46
九十九里町	2,809人	36,955円	47
長南町	1,730人	36,633円	48
睦沢町	1,247人	35,998円	49
横芝光町	4,070人	35,946円	50
多古町	2,747人	35,250円	51
大多喜町	2,068人	35,152円	52
長柄町	1,219人	35,080円	53
東庄町	2,374人	32,995円	54

県平均	650,364人	68,254円
-----	----------	---------

(4) 保険料の軽減

ア 軽減措置

後期高齢者医療加入前日に会社の健康保険、共済組合などの被用者保険（国民健康保険及び国民健康保険組合は対象となりません）の被扶養者であった方は、保険料の被保険者均等割額のみ賦課され、9割軽減されます。

所得の低い方については、次のとおり軽減措置があります。

軽減区分		世帯(被保険者および世帯主)の総所得金額等	
均等割	2割	「基礎控除+45万円×世帯の被保険者数」を超えない世帯	
	5割	「基礎控除+24.5万円×世帯の被保険者数」を超えない世帯	
	7割	特例による 8.5割	「基礎控除」を超えない世帯
		特例による 9割	「基礎控除」を超えない世帯で、かつ被保険者全員が年金収入80万円以下の世帯(その他各種所得がない場合)
所得割	5割	所得割を負担する方のうち、賦課のもととなる所得金額(基礎控除後の総所得金額等)が58万円以下の人	

イ 軽減対象者の内訳

均等割軽減被保険者の割合は53.18%、所得割軽減の割合は8.46%となっています。

また、均等割軽減被保険者を軽減割合ごとに分けると、2割軽減6.55%、5割軽減5.92%、8.5割軽減12.76%、9割軽減27.95%(内被扶養者軽減9.23%)となっています。

軽減区分		対象者数	割合	
均等割	2割	45,395人	6.55%	
	5割	41,018人	5.92%	
	7割	特例による 8.5割	88,485人	12.76%
		特例による 9割	129,808人	18.72%
	被扶養者(9割)		64,001人	9.23%
	合計		368,707人	53.18%
所得割	5割	58,667人	8.46%	
被保険者数		693,351人		

※本表の被保険者数は、賦課決定を行った者の総数(資格喪失者を含む)

(5) 保険料の減免

災害・失業・低所得などの理由により、保険料を納めることが困難な場合は、申請により保険料を減免できる場合があります。

(減免の実績)

年度	申請件数	実施件数	減免等の事由						減免額(円)
			災害	疾病	失業	不作	その他	東日本	
平成 22 年度	26	23	2	0	7	0	14	—	753,600 円
平成 23 年度	4,271	4,263	6	0	3	0	18	4,236	129,482,200 円
平成 24 年度	4,372	4,366	1	0	0	0	30	4,335	96,024,800 円
平成 25 年度	256	252	130	0	3	0	15	104	4,439,800 円
平成 26 年度	81	77	6	2	2	0	27	40	2,394,700 円

※災 害…被保険者又はその属する世帯の世帯主が、災害等により財産等に著しい損害を受けた場合

※疾 病…被保険者の属する世帯の世帯主が死亡又はその者の心身の重大な障害や、長期入院等により、その者の総所得金額等が著しく減少した場合

※失 業…被保険者の属する世帯の世帯主の総所得金額等が、事業又は業務の休廃止、事業における著しい損失、失業等により著しく減少した場合

※不 作…被保険者の属する世帯の世帯主の農作物等による収入が、災害等により著しく減少した場合

※その他…被保険者が、刑事施設、労役場、その他これらに準ずる施設に拘禁された場合等

※東日本…被保険者が、東日本大震災に係る被災者で、かつ、震災日以降に県内の市町に転入手続きをされ、厚生労働省が示した要件に合致した場合

3 医療費・保険給付の状況

3 医療費・保険給付の状況

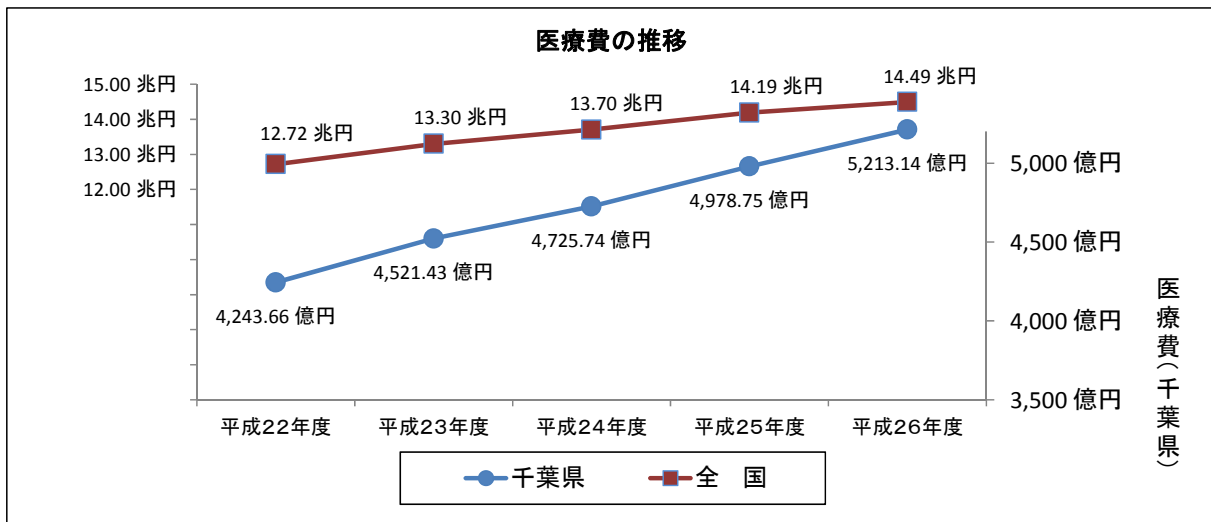
(1) 医療費の概要

千葉県における後期高齢者の医療費は、全国の傾向と同様に毎年伸び続け、平成26年度は約5,213億円となりました。伸び率は4.7%の増で、全国平均の2.1%と比較するとやや高い伸び率となっています。

ア 医療費の推移

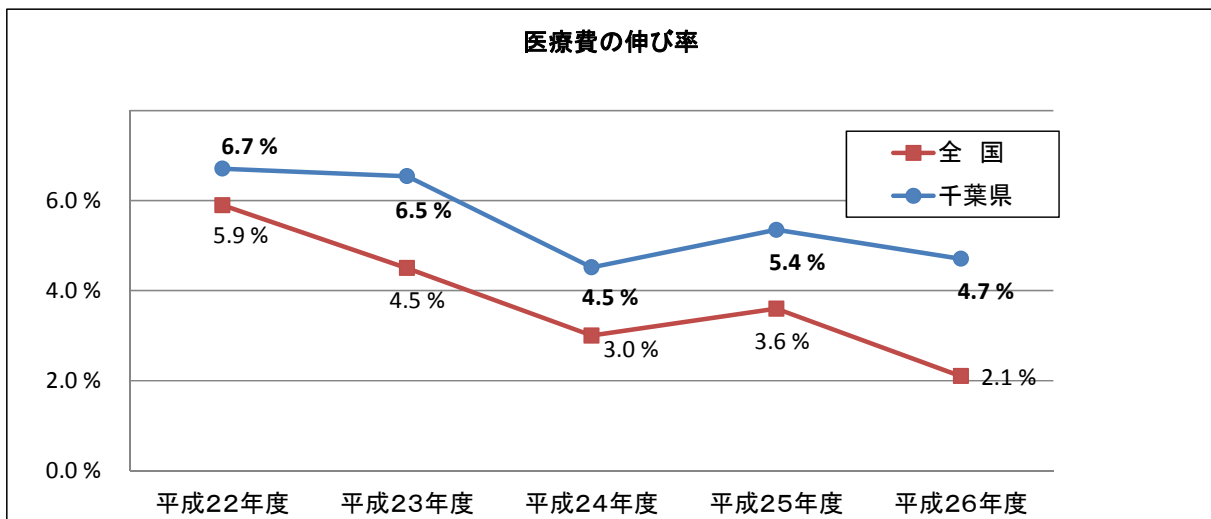
区分	平成22年度	平成23年度	平成24年度	平成25年度	平成26年度
全国	12.72兆円	13.30兆円	13.70兆円	14.19兆円	14.49兆円
千葉県	4,243.66億円	4,521.43億円	4,725.74億円	4,978.75億円	5,213.14億円

※平成25年度までの各数値は厚生労働省の事業年報によるため、支出から徴収金を差し引いた支払義務額となっていることから、必ずしも歳出決算額とは一致しない。なお、平成26年度の数値は未確定の速報値である。以下同じ。



イ 医療費の伸び率

区分	平成22年度	平成23年度	平成24年度	平成25年度	平成26年度
全国	5.9%	4.5%	3.0%	3.6%	2.1%
千葉県	6.7%	6.5%	4.5%	5.4%	4.7%

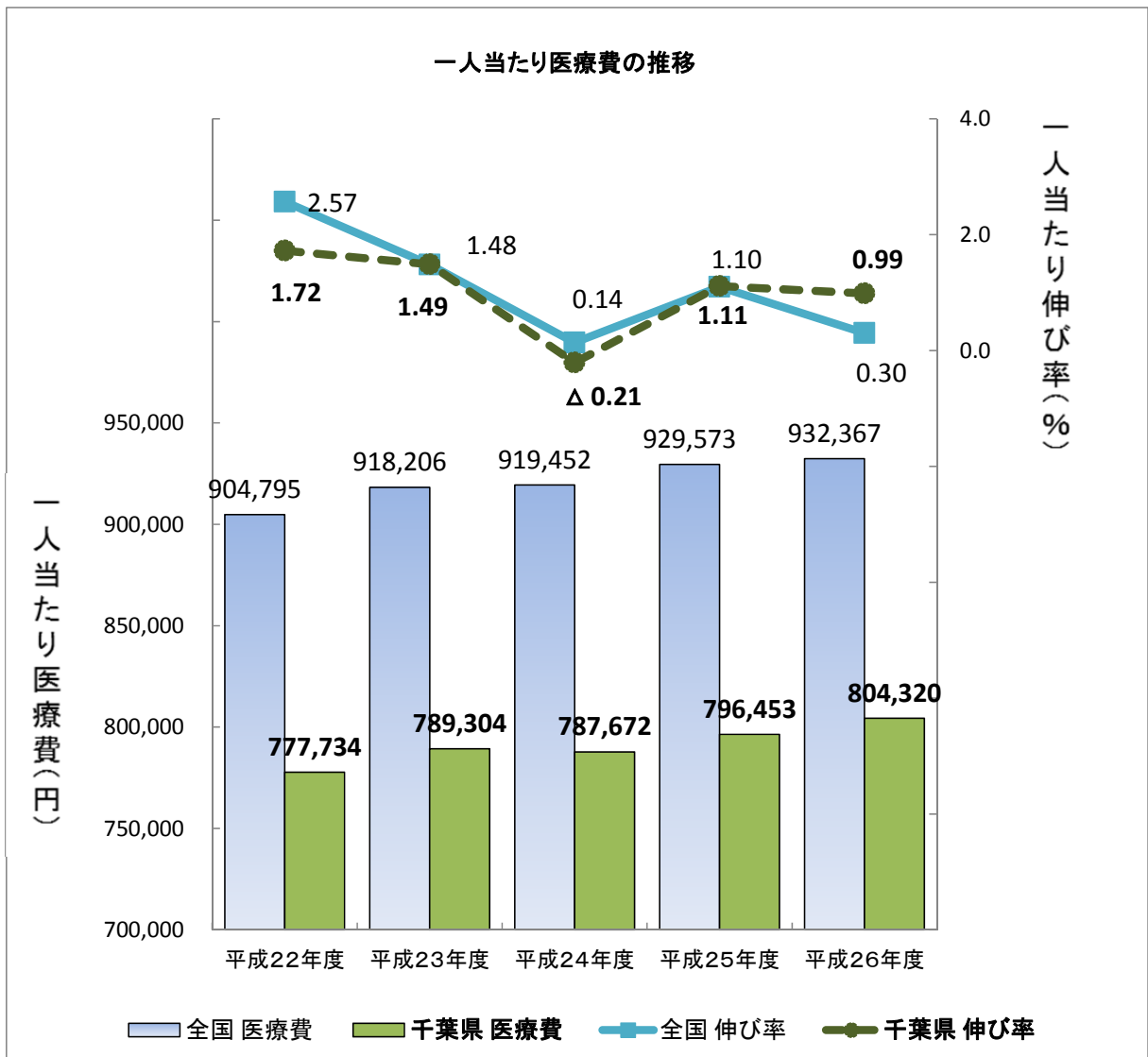


(2) 一人当たり医療費

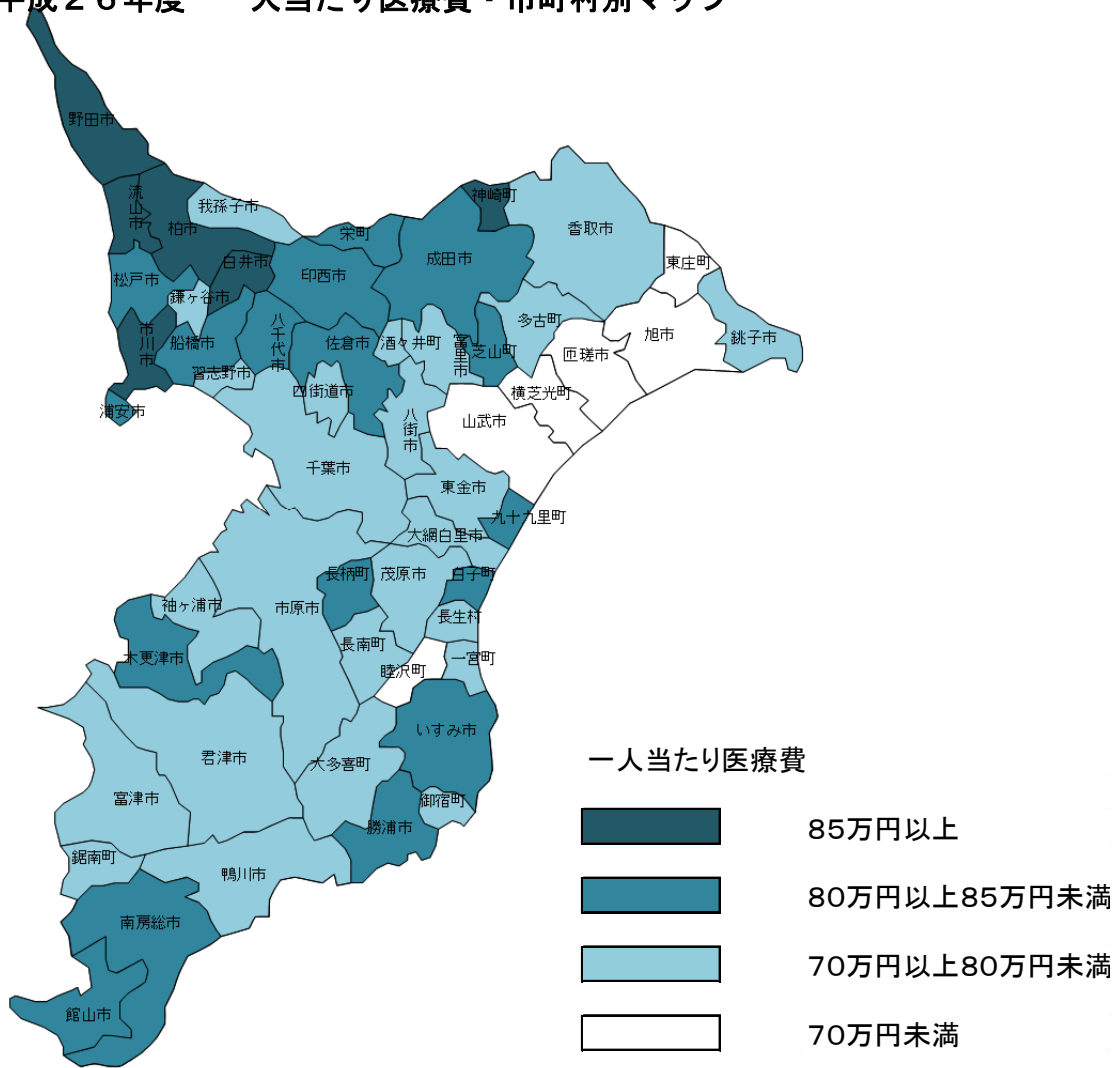
千葉県における後期高齢者の一人当たり医療費は、平成26年度が804,320円で、全国平均よりも128,047円低く、全国的にも低い水準(平成25年度、全国47都道府県中44位)となっています。また、伸び率においては全国平均をやや上回る水準となりました。

ア 一人当たり医療費の推移

区分		平成22年度	平成23年度	平成24年度	平成25年度	平成26年度
全国	医療費	904,795円	918,206円	919,452円	929,573円	932,367円
	伸び率	2.57%	1.48%	0.14%	1.10%	0.30%
千葉県	医療費	777,734円 (全国43位)	789,304円 (全国42位)	787,672円 (全国43位)	796,453円 (全国44位)	804,320円
	伸び率	1.72%	1.49%	▲0.21%	1.11%	0.99%



イ 平成26年度 一人当たり医療費・市町村別マップ



市町村名	平均被保険者数	一人当たり医療費	順位	市町村名	平均被保険者数	一人当たり医療費	順位	市町村名	平均被保険者数	一人当たり医療費	順位
神崎町	995人	894,370円	1	船橋市	58,357人	813,876円	19	東金市	6,598人	766,499円	37
白井市	5,048人	887,927円	2	白子町	1,977人	813,014円	20	長南町	1,732人	765,830円	38
市川市	38,844人	876,270円	3	九十九里町	2,804人	806,830円	21	大網白里市	5,875人	759,917円	39
野田市	16,223人	860,749円	4	成田市	11,349人	805,983円	22	一宮町	1,802人	759,909円	40
流山市	16,523人	856,532円	5	佐倉市	18,737人	801,953円	23	八街市	6,749人	754,693円	41
柏市	38,899人	851,903円	6	我孫子市	15,105人	797,093円	24	富里市	3,966人	751,049円	42
松戸市	47,586人	849,911円	7	習志野市	15,698人	797,065円	25	君津市	10,632人	750,731円	43
八千代市	18,714人	847,228円	8	四街道市	9,389人	796,803円	26	香取市	12,830人	746,626円	44
館山市	8,681人	843,144円	9	袖ヶ浦市	5,937人	795,367円	27	酒々井町	2,137人	742,291円	45
長柄町	1,218人	841,636円	10	大多喜町	2,070人	790,728円	28	長生村	2,019人	720,419円	46
印西市	7,456人	841,036円	11	御宿町	1,771人	789,273円	29	富津市	7,453人	719,447円	47
栄町	2,536人	840,465円	12	鎌ヶ谷市	10,705人	786,539円	30	多古町	2,745人	711,915円	48
南房総市	8,785人	838,185円	13	鴨川市	6,368人	785,916円	31	山武市	7,460人	678,927円	49
いすみ市	7,530人	834,853円	14	千葉市	93,303人	784,588円	32	睦沢町	1,246人	669,064円	50
浦安市	8,835人	832,327円	15	市原市	28,257人	782,008円	33	匝瑳市	6,101人	647,185円	51
木更津市	14,094人	829,370円	16	鋸南町	1,932人	781,593円	34	横芝光町	4,066人	644,917円	52
芝山町	1,163人	827,704円	17	茂原市	11,423人	777,848円	35	旭市	9,133人	624,201円	53
勝浦市	3,814人	826,946円	18	銚子市	11,105人	771,421円	36	東庄町	2,371人	591,583円	54

県平均 648,143人 804,320円

(3) 保険給付の状況

ア 療養給付費等

療養給付費は、被保険者の疾病又は負傷に関して給付を行う費用です。

療養費は、療養給付費を支給することが困難であると認めるとき、又は被保険者が保険医療機関等以外の病院等で診療を受けた場合において、広域連合がやむを得ないと認めたものについて、療養給付費に代えて支給する費用です。

区 分	平成22年度	平成23年度	平成24年度	平成25年度	平成26年度	
療養給付費	入院	165,381,636,825円	174,751,664,491円	182,465,501,014円	190,230,367,294円	201,601,813,405円
	伸比率	8.53 %	5.67 %	4.41 %	4.26 %	5.98 %
	入院外	114,313,243,168円	120,361,843,463円	125,677,343,585円	131,604,058,594円	135,551,154,512円
	伸比率	4.75 %	5.29 %	4.42 %	4.72 %	3.00 %
	歯科	13,597,169,391円	14,946,853,365円	16,284,626,618円	17,393,765,672円	18,560,508,722円
	伸比率	10.56 %	9.93 %	8.95 %	6.81 %	6.71 %
	調剤	66,002,841,817円	73,457,637,494円	76,876,985,633円	83,461,672,820円	87,044,591,503円
	伸比率	5.74 %	11.29 %	4.65 %	8.57 %	4.29 %
	食事・生活療養費	7,031,020,999円	7,236,470,540円	7,288,263,196円	7,483,198,310円	7,752,126,975円
	伸比率	3.85 %	2.92 %	0.72 %	2.67 %	3.59 %
計	366,325,912,200円	390,754,469,353円	408,592,720,046円	430,173,062,690円	450,510,195,117円	
伸比率	6.80 %	6.67 %	4.57 %	5.28 %	4.73 %	
療養費	一般診療	10,211,434円	18,494,748円	6,832,720円	10,482,573円	12,534,582円
	伸比率	71.40 %	81.12 %	▲ 63.06 %	53.42 %	19.58 %
	補装具	259,954,478円	284,638,398円	314,116,603円	331,298,852円	355,285,303円
	伸比率	10.83 %	9.50 %	10.36 %	5.47 %	7.24 %
	柔道整復	3,219,116,684円	3,419,068,751円	3,340,946,779円	3,439,859,161円	3,425,476,561円
	伸比率	6.91 %	6.21 %	▲ 2.28 %	2.96 %	▲ 0.42 %
	あんま・マッサージ	1,399,298,535円	1,625,983,366円	1,870,561,020円	2,113,133,862円	2,265,877,493円
	伸比率	15.64 %	16.20 %	15.04 %	12.97 %	7.23 %
	はり・きゅう	463,305,477円	532,163,546円	597,545,324円	617,669,323円	635,447,607円
	伸比率	17.31 %	14.86 %	12.29 %	3.37 %	2.88 %
その他	3,778,840円	58,249,319円	22,979,903円	36,212,682円	20,286,009円	
伸比率	76.54 %	1,441.46 %	▲ 60.55 %	57.58 %	▲ 43.98 %	
計	5,355,665,448円	5,938,598,128円	6,152,982,349円	6,548,656,453円	6,714,907,555円	
伸比率	10.23 %	10.88 %	3.61 %	6.43 %	2.54 %	

※ 療養費「その他」は、標準負担差額、海外療養費

イ 訪問看護療養費

自宅で療養している被保険者が、主治医の指示に基づいて訪問看護師から必要な看護を受けた場合に支給する費用です。

区 分	平成22年度	平成23年度	平成24年度	平成25年度	平成26年度
訪問看護療養費	815,548,510円	886,527,984円	1,050,122,681円	1,227,070,590円	1,373,386,171円
伸比率	11.01 %	8.70 %	18.45 %	16.85 %	11.92 %

ウ 移送費

疾病又は負傷で移動が困難な被保険者が、医師の指導により緊急的な必要があつて移送されたときなどに支給する費用です。

区 分	平成22年度	平成23年度	平成24年度	平成25年度	平成26年度
移送費	0円	95,835円	77,130円	28,350円	60,580円
伸比率	—	皆増	▲ 19.52 %	▲ 63.24 %	113.69 %

エ 高額療養費・高額介護合算療養費

高額療養費とは、被保険者が支払った一部負担金等の1か月間の額が、限度額を超えた場合に支給する費用です。

また、高額介護合算療養費とは、8月から翌年7月までの1年間に被保険者世帯が支払った、医療保険と介護保険の一部負担金等の合算額が、限度額を超えた場合に支給する費用です。

区 分	平成22年度	平成23年度	平成24年度	平成25年度	平成26年度
高額療養費	14,518,169,638円	15,533,005,207円	16,724,452,179円	17,772,618,664円	19,166,009,695円
伸び率	9.40%	6.99%	7.67%	6.27%	7.84%
高額介護合算療養費	307,884,311円	253,114,507円	309,286,099円	334,034,871円	410,667,325円
伸び率	291.23%	▲17.79%	22.19%	8.00%	22.94%

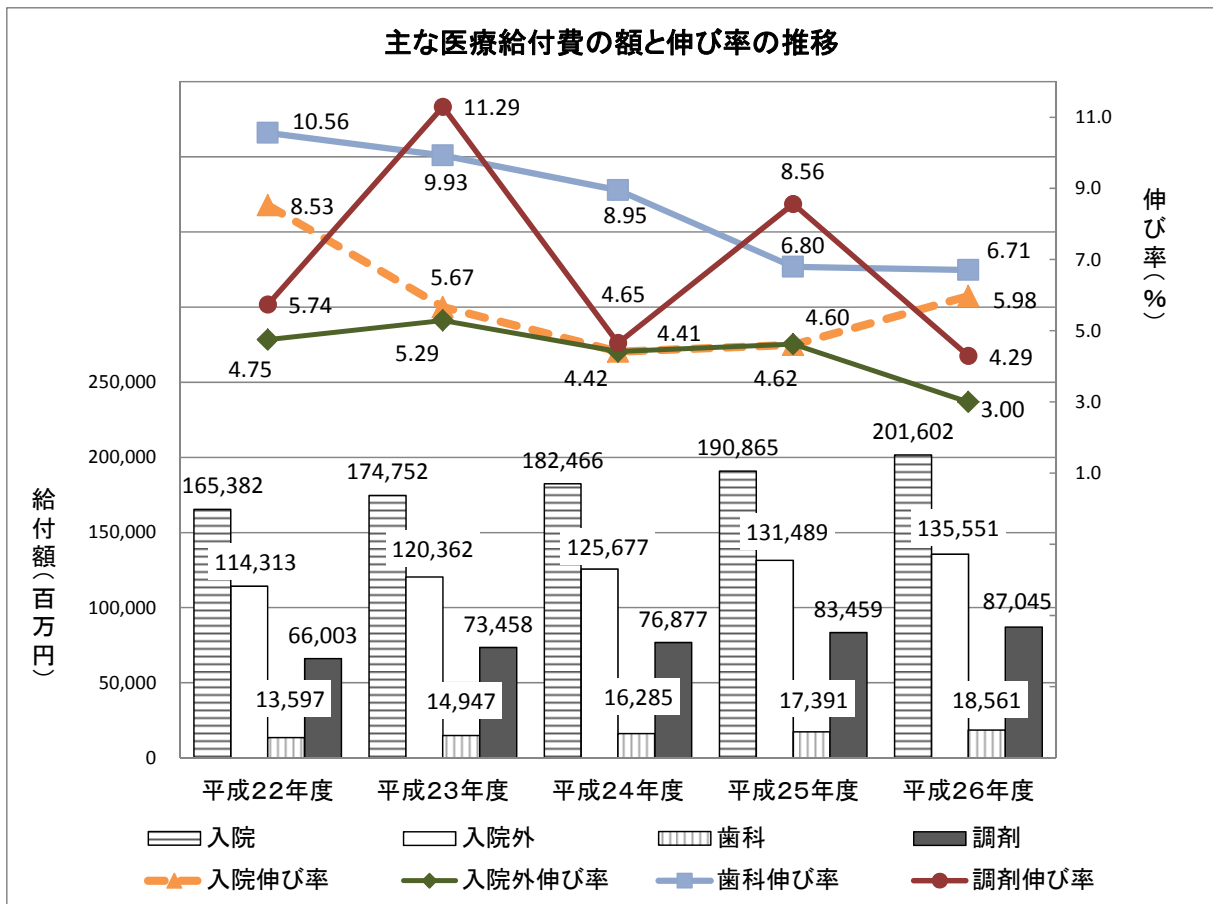
オ 医療給付費合計（ア～エの合計）

医療給付費は毎年増加していますが、平成24年度以降、伸び率は5%前後と鈍化しています。

一人当たり医療給付費については、近年、伸び率が1%台に抑えられています。

区 分	平成22年度	平成23年度	平成24年度	平成25年度	平成26年度
医療給付費合計	387,323,180,107円	413,365,811,014円	432,829,640,484円	456,593,718,475円	478,175,226,443円
伸び率	7.01%	6.72%	4.71%	5.49%	4.73%
平均被保険者数	545,644人	572,838人	599,962人	625,116人	648,143人
伸び率	4.90%	4.98%	4.74%	4.19%	3.68%
一人当たり医療給付費	709,846円	721,610円	721,428円	730,414円	737,762円
伸び率	2.01%	1.66%	▲0.03%	1.25%	1.01%

カ 主な医療給付費（医科、歯科、調剤）の状況



4 保健事業の状況

4 保健事業の状況

広域連合では、被保険者の健康の保持増進のために必要な事業として、健康診査などの「保健事業」を実施しています。

(1) 健康診査事業

後期高齢者医療制度における健康診査は、生活習慣病の早期発見に努めることで、被保険者の健康保持増進を図ることを目的としています。

実施については、広域連合と市町村において健康診査委託契約を締結し、市町村が地区医師会等と連携を図りながら実施しています。

受診者数及び受診率

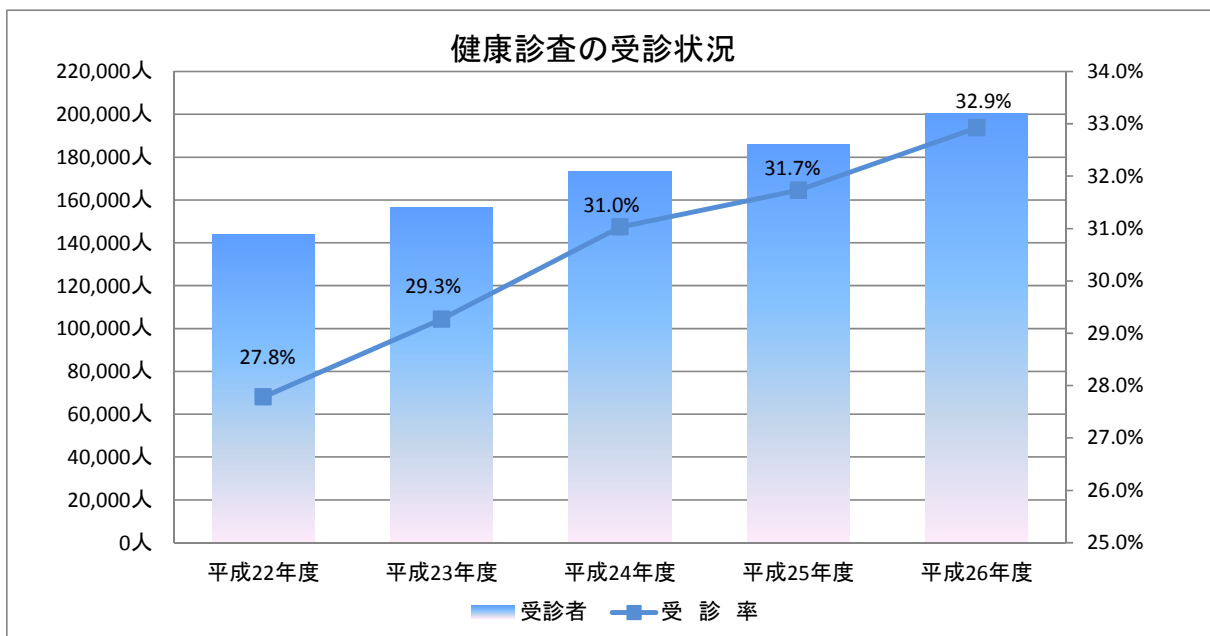
年度	事業費	受診対象者数	受診者	受診率	
				千葉県	全国
平成22年度	1,016,401千円	516,873人	143,603人	27.8%	22.7%
平成23年度	1,261,008千円	534,241人	156,378人	29.3%	23.7%
平成24年度	1,476,786千円	558,558人	173,330人	31.0%	24.5%
平成25年度	1,576,990千円	585,875人	185,900人	31.7%	25.1%
平成26年度	1,756,388千円	608,912人	200,487人	32.9%	—

※受診対象者は養護老人ホーム等へ入所・入居している方や、同一年度内に特定健診等を既に受診している方等を除く。

【健康診査項目】

診 察 問診・計測(身長・体重・BMI)・理学的所見(身体診察)・血圧測定
 脂 質 中性脂肪・HDL-コレステロール・LDL-コレステロール
 肝機能 AST(GOT)・ALT(GPT)・γ-GT(γ-GTP)
 代謝系 空腹時血糖・ヘモグロビンA1c[いずれかの項目]
 尿・腎機能 尿蛋白・尿糖

【追加項目】 貧血検査、誘導心電図、眼底検査



(2) 歯科健康診査事業

被保険者を対象とした歯科健康診査を実施している市町村に対し、後期高齢者医療制度事業費補助金の交付対象の範囲内で、事業費の一部を補助しています。

①実施市町村数 12市町村(松戸市・茂原市・成田市・佐倉市・東金市・市原市・流山市・浦安市・四街道市・山武市・酒々井町・九十九里町)

②受診者数 959人

③交付金額 915,336円

(3) 長寿・健康増進事業

長年社会に貢献されてきた高齢者の健康づくりのため、広域連合や市町村が積極的に取り組む事業に対し、国が特別調整交付金による財政支援を行っています。

長寿増進事業の主な取組み及び実施市町村数

年 度	事業費	健康教育・健康相談等	スポーツ大会 社会参加活動 等の助成	人間ドック 等助成	はり・きゆう 等助成	肺炎球菌予防 接種助成	運動教室 等の助成
平成22年度	158,917千円	0	1	27	19	—	2
平成23年度	168,348千円	0	1	37	25	23	3
平成24年度	189,763千円	2	1	40	26	41	1
平成25年度	234,262千円	2	1	44	27	45	2
平成26年度	238,462千円	2	1	45	29	45	2

※「肺炎球菌予防接種助成事業」は、平成26年9月以降は法定接種となったため助成終了。

5 医療費適正化事業の状況

5 医療費適正化事業の状況

広域連合では、医療費の伸びが過大とならないよう、医療費通知やレセプト点検などの「医療費の適正化に向けた事業」を実施しています。

(1) 医療費通知の送付

医療機関でかかった医療費の額をお知らせすることにより、被保険者の健康に対する認識を深め、医療保険の健全な運営に資するものです。

【事業費】	124,789,805 円
【発送時期】	年3回（平成26年6月、10月、平成27年2月）
【発送通数】	1,785,485 通

(2) レセプト点検

療養費給付の適正化を図るため、資格点検及び委託によるレセプト内容の点検を実施しています。

レセプト点検(一次審査)

年度	審査費用(千円)	件数	返戻額(千円)	件数	査定額(千円)
平成22年度	1,256,931	19,426件	2,714,262	93,813件	658,101
平成23年度	1,098,614	16,329件	2,481,351	71,691件	606,186
平成24年度	998,861	20,387件	2,572,003	76,798件	657,426
平成25年度	1,047,807	20,129件	2,474,554	99,829件	705,271
平成26年度	1,058,460	24,460件	3,344,669	117,442件	814,558

※千葉県国民健康保険団体連合会において、レセプトの内容審査を実施したもの。

「返戻決定」・・・一次審査の結果、医療機関に返戻されたもの。

「査定」・・・一次審査の結果、点数が減点されたもの。

資格点検

年度	点検費用(千円)	件数	返戻額(千円)
平成22年度	22,800	28,629件	831,027
平成23年度	22,800	30,110件	1,089,867
平成24年度	22,800	28,749件	893,134
平成25年度	22,800	26,830件	827,404
平成26年度	23,448	29,776件	968,589

※千葉県国民健康保険団体連合会において、レセプトに記載されている保険者や負担割合等の資格情報を点検したもの。

内容点検(二次点検)

年度	点検費用(千円)	件数	査定額(千円)
平成22年度	132,020	60,666件	224,509
平成23年度	19,747	33,803件	75,163
平成24年度	52,096	63,294件	223,210
平成25年度	50,392	80,328件	413,082
平成26年度	50,732	79,546件	525,247

※広域連合が委託した民間業者において、レセプトの請求内容の点検を実施したもの。

「過誤調整」・・・内容点検の結果、疑義が生じた事案で、過誤額(点数の減点や返戻されたレセプトの金額)が決定した際、各医療機関に支払われる診療報酬と当該過誤分が調整されたもの。

(3) ジェネリック医薬品の利用差額通知

被保険者の医療費負担の軽減及び医療保険財政の改善を目的に、服用している先発医薬品をジェネリック医薬品に切り替えた場合の差額の通知や、ジェネリック医薬品希望カードの配布などを通じ、ジェネリック医薬品の利用促進を図っています。

【事業費】	8,757,990円								
【通知時期】	年3回（平成26年8月、11月、平成27年2月）								
【抽出対象】	ジェネリック医薬品に切り替えた場合に、薬代が月200円以上軽減すると見込まれる方								
【通知対象薬効】	循環器官用薬、呼吸器官用薬、消化器官用薬、糖尿病用剤、外皮用薬								
【通知数及び効果】	<table border="1"> <thead> <tr> <th>通知数</th> <th>効果額</th> <th>数量シェア</th> </tr> </thead> <tbody> <tr> <td>80,400通</td> <td>329,803,317円</td> <td>49.2% (対前年度+7.6%)</td> </tr> </tbody> </table>			通知数	効果額	数量シェア	80,400通	329,803,317円	49.2% (対前年度+7.6%)
通知数	効果額	数量シェア							
80,400通	329,803,317円	49.2% (対前年度+7.6%)							
※効果額	：通知した月から通知対象者の代替可能な先発医薬品医療費から後発医薬品に切り替えた医療費の差額の合計。（平成27年3月末）								
※数量シェア	：後発医薬品の数量シェア（[後発医薬品の数量]／[後発医薬品のある先発医薬品の数量+後発医薬品の数量]）のこと。								

(4) 長寿健康づくり訪問指導事業

レセプト情報から、主に生活習慣病の治療中の方で、重複受診者・頻回受診者等を抽出し、保健師等が訪問により、本人及びその家族に受診方法の改善や健康管理に関する生活指導を実施し、医療費の適正化や疾病の重症化の予防を図るものです。

【事業費】	3,397,202円		
【実施市町村数】	13市町		
【レセプト抽出条件】	(頻回) 3か月連続して、同一医療機関での受診が15回以上 (重複) 3か月連続して、同一疾病でレセプトが3枚以上 (その他) 1か月当たりの医療機関レセプト枚数が5枚（一部4枚）以上		
【訪問実施者数】	108名（男性52名、女性56名）		
【訪問者の内容】	（頻回）104名，（重複）1名，（その他）3名		
【訪問指導実績】	(改善人数) ※ 33名 (効果額) ※ 775,087円／月 (一人当たり効果額) 23,487円／月		
※改善の判定	同一医療機関の受診が5回以上減少。（頻回）， 同一疾病のレセプトが1枚以上減少。（重複）， 1か月当たりの医療機関レセプト枚数が2枚以上減少。（その他）		
※効果額算定	対象者の選定に用いた3か月分のレセプトのうち、最終月のレセプトの総医療費から、訪問指導後3か月分のレセプトの総医療費の平均を差し引いた額		

6 広域連合の概要

6 広域連合の概要

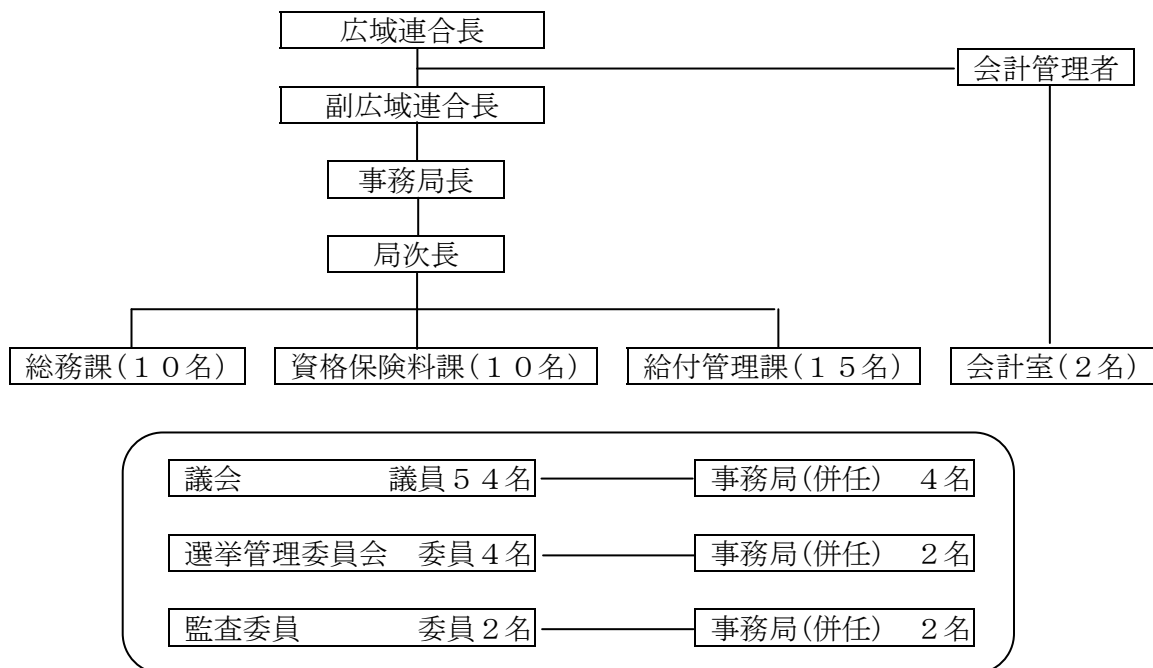
平成20年4月から施行された「後期高齢者医療制度」を運営する千葉県後期高齢者医療広域連合は、平成19年1月1日に、県内の全56市町村で組織する広域連合として設立しました。

その後、印西市ほか2村の合併に伴い、平成22年3月23日からは、県内全54市町村で組織しています。

名 称	千葉県後期高齢者医療広域連合
所在地	千葉市稲毛区天台6丁目4番3号 国保会館内
設立年月日	平成19年1月1日
構成団体	54市町村（37市、16町、1村）
広域連合長	志賀 直 温（東金市長）
副広域連合長	岩 田 利 雄（東庄町長）
広域連合議会	54議員（各市町村1名選出）

(1) 組織図

千葉県後期高齢者医療広域連合組織図



※組織図は平成27年4月1日現在

(2) 事務分掌 (職員39名、嘱託職員12名)

課 (室)		主な担当業務
総務課	総務班	法規・法務、組織定数、人事、給与・旅費、職員研修、福利厚生、健康管理、公務災害、情報公開・個人情報保護、文書・公印、庁舎管理、財産管理、庶務等
	企画財政班	予算、決算、議案作成等 企画・調整、調査・研究、事業計画、協議組織の運営、広報、ホームページ運営、電算処理システム等の運用及び維持管理等
資格保険料課	資格班	被保険者の資格管理、被保険者証、短期被保険者証、被保険者資格証明書等
	保険料班	保険料の賦課、市町村保険料徴収事務の支援等
給付管理課	給付第1班	保健事業、レセプト点検、医療費通知等
	給付第2班	保険給付、損害賠償求償等
会計室	審査支払班	現金等の出納・保管、収入支出の審査・確認、指定金融機関の指定、決算調製、物品の出納・保管、財産の記録管理、基金の管理等
議会事務局		本会議、委員会、会議録の調製及び保管、議員の身分・報酬及び費用弁償、請願及び陳情、議案及び発議書、議会の広報、傍聴等

※事務分掌は平成27年4月1日現在

(3) 広域連合の財政状況

ア 平成26年度決算

(一般会計)

(単位:円)

歳 入			歳 出		
款	予算現額	収入済額	款	予算現額	支出済額
1 分担金及び負担金	1,628,572,000	1,628,572,000	1 議会費	3,014,000	2,212,700
2 国庫支出金	2,552,946,000	2,552,945,008	2 総務費	500,200,000	478,512,380
3 県支出金	廃 款		3 民生費	3,842,303,000	3,728,800,331
4 財産収入	3,070,000	2,600,968	4 諸支出金	182,000	182,000
5 繰入金	57,000,000	57,000,000	5 予備費	10,000,000	0
6 繰越金	113,309,000	113,309,177			
7 諸収入	802,000	1,113,658			
歳入合計	4,355,699,000	4,355,540,811	歳出合計	4,355,699,000	4,209,707,411
			歳入歳出差引残額 145,833,400円		

(特別会計)

(単位:円)

歳 入			歳 出		
款	予算現額	収入済額	款	予算現額	支出済額
1 市町村支出金	90,533,859,000	90,208,874,378	1 総務費	1,278,379,000	1,205,899,307
2 国庫支出金	148,778,422,000	159,561,862,106	2 保険給付費	488,898,499,000	481,496,633,366
3 県支出金	39,690,655,000	39,437,736,526	3 千葉県財政安定化基金拠出金	廃 款	
4 支払基金交付金	205,330,008,000	202,890,330,503	4 特別高額医療費共同事業拠出金	123,089,000	123,088,035
5 特別高額医療費共同事業交付金	135,000,000	127,478,012	5 保健事業費	1,995,767,000	1,995,765,208
6 千葉県財政安定化基金交付金	廃 款		6 基金積立金	2,443,709,000	2,443,439,241
7 財産収入	4,699,000	4,429,241	7 公債費	67,192,000	0
8 繰入金	5,859,459,000	5,746,388,072	8 諸支出金	8,797,929,000	8,774,245,968
9 繰越金	12,865,955,000	12,865,955,816	9 予備費	12,413,000	0
10 諸収入	418,920,000	597,004,917			
歳入合計	503,616,977,000	511,440,059,571	歳出合計	503,616,977,000	496,039,071,125
			歳入歳出差引残額 15,400,988,446円		

イ 平成27年度当初予算

(一般会計)

(単位：千円)

歳 入		歳 出	
款	予算額	款	予算額
1	分担金及び 負担金	1	議会費
	1,893,254		5,234
2	国庫支出金	2	総務費
	2,864,839		450,040
3	財産収入	3	民生費
	3,162		4,317,228
4	繰入金	4	諸支出金
	1		1
5	繰越金	5	予備費
	20,000		10,000
6	諸収入		
	1,247		
歳入合計		歳出合計	
4,782,503		4,782,503	

(特別会計)

(単位：千円)

歳 入		歳 出	
款	予算額	款	予算額
1	市町村支出金	1	総務費
	95,038,062		1,443,112
2	国庫支出金	2	保険給付費
	158,438,707		520,626,231
3	県支出金	3	特別高額医療費 共同事業拠出金
	42,375,604		137,302
4	支払基金交付金	4	保健事業費
	220,712,014		2,103,431
5	特別高額医療費 共同事業交付金	5	基金積立金
	147,462		5,094
6	財産収入	6	公債費
	5,094		67,192
7	繰入金	7	諸支出金
	7,265,507		1,822,106
8	繰越金	8	予備費
	1,822,006		20,000
9	諸収入		
	420,012		
歳入合計		歳出合計	
526,224,468		526,224,468	

平成 26 年度市町村別統計資料

(1) 年齢階層別被保険者数

市町村名	65歳 ～69歳	70歳 ～74歳	75歳 ～79歳	80歳 ～84歳	85歳 ～89歳	90歳 ～94歳	95歳 ～99歳	100歳 以上	合計	(再掲)被扶 養者であった 被保険者数
千葉市	168人	962人	44,316人	28,348人	14,667人	5,949人	1,645人	314人	96,369人	5,550人
銚子市	20人	67人	4,239人	3,546人	2,235人	865人	195人	26人	11,193人	1,521人
市川市	98人	391人	17,292人	11,907人	6,565人	2,691人	792人	131人	39,867人	2,568人
船橋市	87人	177人	28,007人	18,175人	9,068人	3,560人	984人	189人	60,247人	3,399人
館山市	122人	166人	2,967人	2,620人	1,802人	833人	232人	43人	8,785人	902人
木更津市	85人	136人	6,071人	4,208人	2,523人	1,038人	274人	41人	14,376人	1,634人
松戸市	156人	358人	22,402人	14,636人	7,512人	3,034人	792人	152人	49,042人	2,952人
野田市	15人	131人	7,360人	4,811人	2,782人	1,188人	299人	46人	16,632人	1,656人
茂原市	51人	96人	4,733人	3,451人	2,137人	915人	241人	37人	11,661人	1,401人
成田市	11人	71人	4,622人	3,323人	2,328人	885人	266人	32人	11,538人	1,716人
佐倉市	58人	183人	8,758人	5,524人	3,040人	1,316人	360人	70人	19,309人	1,574人
東金市	34人	47人	2,628人	1,995人	1,329人	516人	153人	23人	6,725人	915人
旭市	15人	47人	3,315人	2,823人	1,909人	797人	209人	36人	9,151人	1,516人
習志野市	28人	102人	7,440人	4,802人	2,474人	1,016人	269人	53人	16,184人	971人
柏市	143人	337人	18,076人	11,895人	6,338人	2,546人	646人	113人	40,094人	2,558人
勝浦市	13人	32人	1,295人	1,184人	847人	347人	90人	23人	3,831人	583人
市原市	98人	326人	12,776人	8,395人	4,840人	1,963人	541人	79人	29,018人	2,862人
流山市	60人	136人	7,552人	5,011人	2,769人	1,146人	361人	59人	17,094人	999人
八千代市	63人	209人	9,220人	5,691人	2,836人	1,025人	307人	48人	19,399人	1,229人
我孫子市	41人	139人	7,064人	4,527人	2,505人	1,012人	270人	46人	15,604人	968人
鴨川市	23人	73人	2,140人	1,940人	1,350人	665人	182人	31人	6,404人	908人
鎌ヶ谷市	48人	103人	5,513人	3,180人	1,508人	605人	153人	22人	11,132人	721人
君津市	36人	144人	4,263人	3,316人	2,007人	812人	216人	47人	10,841人	1,417人
富津市	13人	36人	2,919人	2,234人	1,538人	626人	146人	22人	7,534人	1,230人
浦安市	7人	33人	4,286人	2,544人	1,540人	568人	161人	21人	9,160人	699人
四街道市	87人	138人	4,765人	2,683人	1,404人	534人	149人	23人	9,783人	615人
袖ヶ浦市	31人	64人	2,466人	1,807人	1,073人	478人	127人	24人	6,070人	860人

平成 26 年度市町村別統計資料

市町村名	65歳 ～69歳	70歳 ～74歳	75歳 ～79歳	80歳 ～84歳	85歳 ～89歳	90歳 ～94歳	95歳 ～99歳	100歳 以上	合計	(再掲)被扶 養者であった 被保険者数
八 街 市	21 人	90 人	3,083 人	1,963 人	1,160 人	472 人	120 人	18 人	6,927 人	833 人
印 西 市	6 人	19 人	2,875 人	2,352 人	1,538 人	605 人	174 人	18 人	7,587 人	1,133 人
白 井 市	34 人	67 人	2,427 人	1,478 人	810 人	351 人	87 人	11 人	5,265 人	427 人
富 里 市	22 人	60 人	1,726 人	1,219 人	658 人	297 人	64 人	10 人	4,056 人	434 人
南 房 総 市	36 人	62 人	2,912 人	2,623 人	1,894 人	953 人	265 人	44 人	8,789 人	1,201 人
匝 瑳 市	10 人	44 人	2,058 人	1,915 人	1,348 人	577 人	155 人	18 人	6,125 人	1,034 人
香 取 市	23 人	110 人	4,629 人	3,919 人	2,747 人	1,179 人	258 人	41 人	12,906 人	2,545 人
山 武 市	16 人	16 人	2,848 人	2,288 人	1,489 人	624 人	202 人	25 人	7,508 人	1,150 人
い す み 市	32 人	60 人	2,622 人	2,282 人	1,663 人	676 人	189 人	29 人	7,553 人	1,201 人
大 網 白 里 市	31 人	47 人	2,411 人	1,771 人	1,127 人	444 人	120 人	23 人	5,974 人	788 人
酒 々 井 町	5 人	18 人	1,052 人	577 人	349 人	142 人	53 人	12 人	2,208 人	205 人
栄 町	8 人	26 人	1,006 人	731 人	489 人	222 人	57 人	10 人	2,549 人	316 人
神 崎 町	3 人	11 人	380 人	281 人	212 人	87 人	19 人	4 人	997 人	183 人
多 古 町	3 人	6 人	933 人	871 人	599 人	265 人	72 人	9 人	2,758 人	622 人
東 庄 町	28 人	29 人	863 人	715 人	497 人	205 人	49 人	12 人	2,398 人	469 人
九 十 九 里 町	58 人	50 人	1,017 人	823 人	566 人	241 人	76 人	10 人	2,841 人	423 人
芝 山 町	10 人	10 人	378 人	390 人	250 人	99 人	25 人	3 人	1,165 人	198 人
横 芝 光 町	37 人	46 人	1,438 人	1,275 人	883 人	348 人	90 人	9 人	4,126 人	650 人
一 宮 町	3 人	5 人	647 人	568 人	378 人	158 人	49 人	7 人	1,815 人	269 人
睦 沢 町	0 人	9 人	422 人	375 人	285 人	130 人	34 人	2 人	1,257 人	277 人
長 生 村	5 人	16 人	795 人	620 人	418 人	159 人	57 人	5 人	2,075 人	373 人
白 子 町	4 人	29 人	736 人	586 人	413 人	170 人	56 人	3 人	1,997 人	338 人
長 柄 町	2 人	6 人	442 人	354 人	249 人	132 人	28 人	7 人	1,220 人	295 人
長 南 町	4 人	8 人	576 人	515 人	401 人	164 人	41 人	10 人	1,719 人	337 人
大 多 喜 町	16 人	11 人	619 人	597 人	513 人	223 人	68 人	10 人	2,057 人	420 人
御 宿 町	6 人	12 人	645 人	505 人	395 人	170 人	41 人	15 人	1,789 人	204 人
鋸 南 町	16 人	24 人	653 人	568 人	431 人	183 人	42 人	12 人	1,929 人	307 人
千 葉 県 計	2,050 人	5,595 人	286,678 人	196,737 人	112,688 人	46,206 人	12,551 人	2,128 人	664,633 人	60,556 人

(2) 被保険者数・所得区分別被保険者数

市町村名	被保険者数 (平成26年度末)	所得区分別			
		(再掲)現役並み	(再掲)一般	(再掲)低所得Ⅱ	(再掲)低所得Ⅰ
千葉市	96,369 人	9,482 人	54,504 人	16,127 人	16,256 人
銚子市	11,193 人	441 人	6,714 人	1,980 人	2,058 人
市川市	39,867 人	5,286 人	20,775 人	6,851 人	6,955 人
船橋市	60,247 人	6,149 人	33,588 人	10,661 人	9,849 人
館山市	8,785 人	452 人	4,737 人	1,910 人	1,686 人
木更津市	14,376 人	812 人	8,592 人	2,220 人	2,752 人
松戸市	49,042 人	4,859 人	27,019 人	9,045 人	8,119 人
野田市	16,632 人	1,102 人	10,029 人	2,809 人	2,692 人
茂原市	11,661 人	667 人	6,908 人	2,007 人	2,079 人
成田市	11,538 人	799 人	7,024 人	1,883 人	1,832 人
佐倉市	19,309 人	1,653 人	11,620 人	2,793 人	3,243 人
東金市	6,725 人	339 人	3,940 人	1,318 人	1,128 人
旭市	9,151 人	288 人	5,980 人	1,362 人	1,521 人
習志野市	16,184 人	1,804 人	9,037 人	2,579 人	2,764 人
柏市	40,094 人	4,146 人	23,482 人	5,736 人	6,730 人
勝浦市	3,831 人	110 人	2,022 人	842 人	857 人
市原市	29,018 人	1,879 人	17,422 人	5,112 人	4,605 人
流山市	17,094 人	1,855 人	10,120 人	2,308 人	2,811 人
八千代市	19,399 人	1,930 人	11,445 人	2,975 人	3,049 人
我孫子市	15,604 人	1,703 人	9,356 人	1,935 人	2,610 人
鴨川市	6,404 人	294 人	3,307 人	1,616 人	1,187 人
鎌ヶ谷市	11,132 人	856 人	6,661 人	1,756 人	1,859 人
君津市	10,841 人	509 人	6,659 人	1,727 人	1,946 人
富津市	7,534 人	278 人	4,470 人	1,294 人	1,492 人
浦安市	9,160 人	1,451 人	4,938 人	1,329 人	1,442 人
四街道市	9,783 人	933 人	6,132 人	1,232 人	1,486 人
袖ヶ浦市	6,070 人	291 人	3,716 人	992 人	1,071 人

市町村名	被保険者数 (平成26年度末)	所得区分別	所得区分別	所得区分別	所得区分別
		(再掲)現役並み	(再掲)一般	(再掲)低所得Ⅱ	(再掲)低所得Ⅰ
八 街 市	6,927 人	318 人	3,915 人	1,395 人	1,299 人
印 西 市	7,587 人	429 人	4,684 人	1,189 人	1,285 人
白 井 市	5,265 人	499 人	3,203 人	774 人	789 人
富 里 市	4,056 人	238 人	2,489 人	664 人	665 人
南 房 総 市	8,789 人	259 人	5,106 人	1,759 人	1,665 人
匝 瑳 市	6,125 人	195 人	3,766 人	1,101 人	1,063 人
香 取 市	12,906 人	457 人	8,311 人	2,170 人	1,968 人
山 武 市	7,508 人	202 人	4,485 人	1,424 人	1,397 人
い す み 市	7,553 人	276 人	4,406 人	1,578 人	1,293 人
大 網 白 里 市	5,974 人	272 人	3,654 人	1,042 人	1,006 人
酒 々 井 町	2,208 人	151 人	1,376 人	325 人	356 人
栄 町	2,549 人	108 人	1,596 人	408 人	437 人
神 崎 町	997 人	29 人	656 人	169 人	143 人
多 古 町	2,758 人	91 人	1,820 人	453 人	394 人
東 庄 町	2,398 人	46 人	1,694 人	354 人	304 人
九 十 九 里 町	2,841 人	81 人	1,638 人	549 人	573 人
芝 山 町	1,165 人	59 人	713 人	205 人	188 人
横 芝 光 町	4,126 人	133 人	2,474 人	783 人	736 人
一 宮 町	1,815 人	64 人	1,118 人	316 人	317 人
睦 沢 町	1,257 人	25 人	794 人	278 人	160 人
長 生 村	2,075 人	54 人	1,308 人	422 人	291 人
白 子 町	1,997 人	65 人	1,213 人	392 人	327 人
長 柄 町	1,220 人	37 人	805 人	228 人	150 人
長 南 町	1,719 人	47 人	1,049 人	392 人	231 人
大 多 喜 町	2,057 人	41 人	1,229 人	457 人	330 人
御 宿 町	1,789 人	101 人	989 人	327 人	372 人
鋸 南 町	1,929 人	43 人	1,067 人	403 人	416 人
千 葉 県 計	664,633 人	54,688 人	385,755 人	111,956 人	112,234 人

(3) 保険料収納状況

市町村名	調定額	実質収納額	収納率
千葉市	7,434,352,124 円	7,332,142,903 円	98.63 %
銚子市	514,990,100 円	503,176,000 円	97.71 %
市川市	3,377,463,300 円	3,325,463,400 円	98.46 %
船橋市	4,783,178,400 円	4,700,334,450 円	98.27 %
館山市	462,022,440 円	453,626,720 円	98.18 %
木更津市	829,992,500 円	812,116,500 円	97.85 %
松戸市	3,758,671,260 円	3,690,213,940 円	98.18 %
野田市	1,052,224,300 円	1,029,792,900 円	97.87 %
茂原市	674,082,700 円	658,079,900 円	97.63 %
成田市	666,317,529 円	648,619,300 円	97.34 %
佐倉市	1,428,493,000 円	1,404,123,160 円	98.29 %
東金市	340,552,600 円	331,799,000 円	97.43 %
旭市	346,556,727 円	344,303,077 円	99.35 %
習志野市	1,325,213,567 円	1,299,963,460 円	98.09 %
柏市	3,197,557,200 円	3,135,405,400 円	98.06 %
勝浦市	148,661,400 円	143,405,300 円	96.46 %
市原市	1,786,229,500 円	1,751,175,400 円	98.04 %
流山市	1,395,923,625 円	1,378,749,750 円	98.77 %
八千代市	1,491,851,250 円	1,470,835,178 円	98.59 %
我孫子市	1,260,955,500 円	1,247,803,000 円	98.96 %
鴨川市	273,384,500 円	271,105,400 円	99.17 %
鎌ヶ谷市	784,836,900 円	770,893,800 円	98.22 %
君津市	580,908,900 円	567,481,200 円	97.69 %
富津市	318,604,750 円	309,203,650 円	97.05 %
浦安市	872,443,798 円	867,507,297 円	99.43 %
四街道市	770,028,700 円	759,763,300 円	98.67 %
袖ヶ浦市	313,437,880 円	308,182,580 円	98.32 %

平成 26 年度市町村別統計資料

市町村名	調定額	実質収納額	収納率
八 街 市	319,079,000 円	306,507,800 円	96.06 %
印 西 市	420,519,800 円	408,769,690 円	97.21 %
白 井 市	391,192,000 円	385,025,800 円	98.42 %
富 里 市	226,720,000 円	220,207,200 円	97.13 %
南 房 総 市	358,258,047 円	354,844,647 円	99.05 %
匝 瑳 市	231,919,190 円	228,145,230 円	98.37 %
香 取 市	507,743,850 円	499,800,450 円	98.44 %
山 武 市	287,340,600 円	282,328,000 円	98.26 %
い す み 市	328,764,500 円	321,118,520 円	97.67 %
大 網 白 里 市	319,939,900 円	312,650,800 円	97.72 %
酒 々 井 町	146,711,000 円	145,248,100 円	99.00 %
栄 町	136,655,600 円	133,492,900 円	97.69 %
神 崎 町	43,091,700 円	42,808,500 円	99.34 %
多 古 町	97,465,600 円	96,893,400 円	99.41 %
東 庄 町	79,315,700 円	78,059,000 円	98.42 %
九 十 九 里 町	106,951,600 円	103,776,100 円	97.03 %
芝 山 町	45,858,300 円	44,160,900 円	96.30 %
横 芝 光 町	148,508,500 円	145,883,100 円	98.23 %
一 宮 町	82,401,600 円	82,343,000 円	99.93 %
睦 沢 町	44,939,100 円	44,888,900 円	99.89 %
長 生 村	86,614,400 円	84,831,250 円	97.94 %
白 子 町	77,961,200 円	75,984,000 円	97.46 %
長 柄 町	42,845,500 円	42,668,000 円	99.59 %
長 南 町	63,920,000 円	63,550,400 円	99.42 %
大 多 喜 町	73,409,200 円	72,801,800 円	99.17 %
御 宿 町	92,313,600 円	92,062,100 円	99.73 %
鋸 南 町	71,978,700 円	71,413,000 円	99.21 %
千 葉 県 計	45,021,352,637 円	44,255,528,552 円	98.30 %

(4) 診療費の状況 (総計は、(4) 及び (5) の計)

市町村名	医療費				
	総計	診療費	入院	入院外	歯科
千葉市	73,204,665,510 円	55,816,667,019 円	29,782,048,543 円	22,899,910,458 円	3,134,708,018 円
銚子市	8,566,821,171 円	6,439,595,730 円	3,566,055,898 円	2,582,244,778 円	291,295,054 円
市川市	34,037,667,954 円	26,029,117,035 円	14,566,542,191 円	10,018,421,059 円	1,444,153,785 円
船橋市	47,495,547,779 円	36,551,618,179 円	20,589,930,600 円	13,752,833,979 円	2,208,853,600 円
館山市	7,319,330,145 円	5,635,653,824 円	3,236,621,436 円	2,203,580,019 円	195,452,369 円
木更津市	11,689,490,530 円	9,011,077,363 円	4,808,643,792 円	3,819,662,951 円	382,770,620 円
松戸市	40,443,595,048 円	31,424,844,551 円	17,618,920,979 円	11,984,026,917 円	1,821,896,655 円
野田市	13,964,151,717 円	10,774,369,435 円	6,773,420,154 円	3,482,086,143 円	518,863,138 円
茂原市	8,885,163,967 円	6,571,953,542 円	3,737,703,923 円	2,506,533,780 円	327,715,839 円
成田市	9,146,964,467 円	6,961,470,685 円	4,165,994,520 円	2,464,116,422 円	331,359,743 円
佐倉市	15,026,333,609 円	11,440,621,958 円	6,479,498,189 円	4,284,764,107 円	676,359,662 円
東金市	5,057,424,972 円	3,861,482,587 円	2,060,565,653 円	1,612,684,948 円	188,231,986 円
旭市	5,700,928,430 円	5,019,007,177 円	2,561,381,891 円	2,230,020,743 円	227,604,543 円
習志野市	12,512,331,356 円	9,323,585,848 円	5,397,246,933 円	3,389,395,489 円	536,943,426 円
柏市	33,138,038,889 円	26,133,749,539 円	15,273,265,823 円	9,372,421,924 円	1,488,061,792 円
勝浦市	3,153,903,477 円	2,532,168,806 円	1,569,160,826 円	880,895,980 円	82,112,000 円
市原市	22,097,146,414 円	16,680,066,712 円	9,731,158,424 円	6,123,599,412 円	825,308,876 円
流山市	14,152,626,288 円	10,961,810,864 円	6,514,224,606 円	3,831,067,056 円	616,519,202 円
八千代市	15,854,874,328 円	11,812,172,480 円	6,904,283,244 円	4,217,489,946 円	690,399,290 円
我孫子市	12,040,356,139 円	9,320,645,112 円	5,345,310,123 円	3,433,947,095 円	541,387,894 円
鴨川市	5,005,041,402 円	4,203,935,362 円	2,349,739,648 円	1,704,347,284 円	149,848,430 円
鎌ヶ谷市	8,419,964,959 円	6,728,125,630 円	3,696,058,533 円	2,622,557,341 円	409,509,756 円
君津市	7,981,454,364 円	6,102,490,194 円	3,405,889,472 円	2,441,586,658 円	255,014,064 円
富津市	5,361,858,970 円	4,071,279,317 円	2,161,341,224 円	1,761,591,443 円	148,346,650 円
浦安市	7,353,745,139 円	5,338,961,462 円	2,859,566,984 円	2,145,255,850 円	334,138,628 円
四街道市	7,480,782,089 円	5,661,135,541 円	3,212,260,164 円	2,121,728,565 円	327,146,812 円
袖ヶ浦市	4,722,093,088 円	3,725,966,776 円	2,066,825,127 円	1,506,801,069 円	152,340,580 円

市町村名	医療費				
	総計	診療費	入院	入院外	歯科
八 街 市	5,093,485,131 円	3,791,606,983 円	2,305,315,683 円	1,318,723,760 円	167,567,540 円
印 西 市	6,270,837,656 円	4,792,911,671 円	3,016,321,974 円	1,557,394,967 円	219,194,730 円
白 井 市	4,482,330,089 円	3,557,856,613 円	2,177,533,740 円	1,209,016,003 円	171,306,870 円
富 里 市	2,978,348,331 円	2,242,124,741 円	1,297,802,105 円	826,606,598 円	117,716,038 円
南 房 総 市	7,363,102,944 円	5,815,495,513 円	3,259,011,450 円	2,353,123,847 円	203,360,216 円
匝 瑳 市	3,948,150,309 円	3,358,978,733 円	1,714,711,120 円	1,496,318,261 円	147,949,352 円
香 取 市	9,579,528,767 円	7,747,012,653 円	4,468,193,989 円	2,985,521,024 円	293,297,640 円
山 武 市	5,064,679,343 円	3,882,472,123 円	2,178,348,692 円	1,536,476,601 円	167,646,830 円
い す み 市	6,286,024,961 円	4,880,165,231 円	3,183,029,995 円	1,524,240,046 円	172,895,190 円
大 網 白 里 市	4,464,700,644 円	3,374,933,757 円	1,716,837,240 円	1,495,828,437 円	162,268,080 円
酒 々 井 町	1,586,213,001 円	1,192,879,780 円	676,143,580 円	447,479,050 円	69,257,150 円
栄 町	2,131,208,808 円	1,629,743,053 円	1,000,992,012 円	544,581,779 円	84,169,262 円
神 崎 町	889,823,734 円	691,094,290 円	412,479,138 円	251,881,690 円	26,733,462 円
多 古 町	1,954,444,001 円	1,603,011,484 円	920,204,504 円	615,119,380 円	67,687,600 円
東 庄 町	1,402,840,031 円	1,249,544,929 円	610,654,365 円	586,296,377 円	52,594,187 円
九 十 九 里 町	2,262,351,615 円	1,755,735,280 円	989,669,480 円	692,738,430 円	73,327,370 円
芝 山 町	962,206,296 円	764,050,061 円	499,365,889 円	233,839,662 円	30,844,510 円
横 芝 光 町	2,622,232,547 円	2,033,755,458 円	1,087,038,599 円	834,985,599 円	111,731,260 円
一 宮 町	1,369,102,945 円	1,054,779,266 円	626,304,550 円	376,787,916 円	51,686,800 円
睦 沢 町	833,319,056 円	588,467,697 円	348,609,386 円	211,251,031 円	28,607,280 円
長 生 村	1,454,286,192 円	1,098,172,793 円	613,281,657 円	434,961,466 円	49,929,670 円
白 子 町	1,606,990,489 円	1,255,039,018 円	696,928,930 円	508,405,408 円	49,704,680 円
長 柄 町	1,025,323,125 円	780,631,980 円	493,186,850 円	259,372,630 円	28,072,500 円
長 南 町	1,326,098,446 円	973,073,649 円	553,337,726 円	361,954,843 円	57,781,080 円
大 多 喜 町	1,636,675,024 円	1,347,044,370 円	836,508,410 円	466,276,670 円	44,259,290 円
御 宿 町	1,397,539,444 円	1,143,850,358 円	715,099,088 円	386,907,870 円	41,843,400 円
鋸 南 町	1,509,906,933 円	1,140,652,963 円	667,156,830 円	433,247,663 円	40,248,470 円
千 葉 県 計	521,314,052,063 円	401,878,657,175 円	227,497,725,882 円	153,342,908,424 円	21,038,022,869 円

(5) 調剤費等の状況

市町村名	医療費			
	調剤費	食事療養費 生活療養費	訪問看護	療養費等
千 葉 市	14,497,343,958 円	1,445,086,388 円	249,979,880 円	1,195,588,265 円
銚 子 市	1,776,555,082 円	226,529,022 円	4,861,660 円	119,279,677 円
市 川 市	6,380,706,286 円	718,564,015 円	190,852,360 円	718,428,258 円
船 橋 市	8,953,870,373 円	931,404,142 円	142,454,100 円	916,200,985 円
館 山 市	1,374,382,456 円	226,666,896 円	43,769,370 円	38,857,599 円
木 更 津 市	2,287,885,243 円	266,864,346 円	16,956,280 円	106,707,298 円
松 戸 市	7,313,845,814 円	790,308,349 円	113,558,100 円	801,038,234 円
野 田 市	2,642,524,404 円	344,279,598 円	16,545,210 円	186,433,070 円
茂 原 市	1,975,243,421 円	225,057,536 円	27,045,540 円	85,863,928 円
成 田 市	1,804,604,670 円	296,449,069 円	4,017,070 円	80,422,973 円
佐 倉 市	3,034,078,817 円	327,175,352 円	26,919,450 円	197,538,032 円
東 金 市	999,882,306 円	104,064,464 円	36,120,180 円	55,875,435 円
旭 市	450,174,030 円	146,752,069 円	18,306,650 円	66,688,504 円
習 志 野 市	2,687,124,100 円	244,022,725 円	33,662,210 円	223,936,473 円
柏 市	5,531,234,006 円	776,214,640 円	123,683,080 円	573,157,624 円
勝 浦 市	467,821,476 円	109,082,582 円	6,001,000 円	38,829,613 円
市 原 市	4,631,047,865 円	514,309,549 円	38,070,664 円	233,651,624 円
流 山 市	2,580,368,818 円	301,425,046 円	58,866,910 円	250,154,650 円
八 千 代 市	3,391,315,591 円	357,756,315 円	64,704,590 円	228,925,352 円
我 孫 子 市	2,223,298,163 円	276,953,098 円	44,698,610 円	174,761,156 円
鴨 川 市	607,297,690 円	143,207,483 円	32,311,830 円	18,289,037 円
鎌 ヶ 谷 市	1,348,402,241 円	168,620,584 円	23,827,630 円	150,988,874 円
君 津 市	1,583,037,411 円	196,813,343 円	23,712,110 円	75,401,306 円
富 津 市	1,125,335,106 円	118,027,681 円	4,106,330 円	43,110,536 円
浦 安 市	1,660,787,312 円	125,865,148 円	31,367,900 円	196,763,317 円
四 街 道 市	1,550,850,962 円	156,464,734 円	15,673,690 円	96,657,162 円
袖 ヶ 浦 市	831,999,991 円	109,210,424 円	9,193,190 円	45,722,707 円

市町村名	医療費			
	調剤費	食事療養費 生活療養費	訪問看護	療養費等
八 街 市	1,112,935,210 円	136,580,989 円	6,956,220 円	45,405,729 円
印 西 市	1,262,858,021 円	149,223,237 円	11,178,580 円	54,666,147 円
白 井 市	749,041,650 円	114,438,696 円	9,462,490 円	51,530,640 円
富 里 市	614,940,669 円	87,921,158 円	2,255,770 円	31,105,993 円
南 房 総 市	1,296,274,423 円	188,388,215 円	28,517,350 円	34,427,443 円
匝 瑳 市	437,258,573 円	114,033,430 円	5,675,420 円	32,204,153 円
香 取 市	1,475,726,047 円	291,149,717 円	9,602,880 円	56,037,470 円
山 武 市	1,003,177,199 円	116,418,479 円	8,679,970 円	53,931,572 円
い す み 市	1,112,764,747 円	239,447,385 円	5,672,880 円	47,974,718 円
大 網 白 里 市	957,146,288 円	84,262,077 円	13,580,600 円	34,777,922 円
酒 々 井 町	326,515,920 円	39,942,400 円	2,232,780 円	24,642,121 円
栄 町	428,238,032 円	58,849,224 円	2,650,420 円	11,728,079 円
神 崎 町	163,483,000 円	28,164,764 円	49,070 円	7,032,610 円
多 古 町	269,497,406 円	64,474,762 円	1,813,240 円	15,647,109 円
東 庄 町	110,845,009 円	30,868,963 円	2,814,400 円	8,766,730 円
九 十 九 里 町	426,846,144 円	51,931,580 円	2,532,950 円	25,305,661 円
芝 山 町	163,570,680 円	29,970,680 円	1,267,570 円	3,347,305 円
横 芝 光 町	498,176,503 円	67,374,447 円	5,693,330 円	17,232,809 円
一 宮 町	256,446,050 円	39,232,192 円	634,650 円	18,010,787 円
睦 沢 町	208,882,770 円	23,648,440 円	3,910,070 円	8,410,079 円
長 生 村	305,307,530 円	35,185,943 円	3,473,980 円	12,145,946 円
白 子 町	292,893,492 円	38,917,688 円	4,395,000 円	15,745,291 円
長 柄 町	201,073,910 円	35,917,180 円	191,070 円	7,508,985 円
長 南 町	305,132,642 円	38,325,056 円	3,554,960 円	6,012,139 円
大 多 喜 町	213,105,530 円	66,307,558 円	330,840 円	9,886,726 円
御 宿 町	180,934,650 円	51,710,892 円	7,413,960 円	13,629,584 円
鋸 南 町	314,827,166 円	40,764,256 円	4,970,390 円	8,692,158 円
千 葉 県 計	98,398,916,853 円	11,910,624,006 円	1,550,776,434 円	7,575,077,595 円

(6) 高額療養費等の状況

市町村名	高額療養費			高額介護合算 療養費	葬祭費
		現物給付	現金給付		
千葉市	2,658,424,646 円	2,039,240,275 円	619,184,371 円	66,772,857 円	228,850,000 円
銚子市	250,690,346 円	191,735,045 円	58,955,301 円	5,774,593 円	34,400,000 円
市川市	1,412,107,523 円	1,091,931,635 円	320,175,888 円	38,350,745 円	97,100,000 円
船橋市	1,836,767,884 円	1,422,045,260 円	414,722,624 円	41,357,901 円	135,300,000 円
館山市	254,584,511 円	201,091,601 円	53,492,910 円	5,367,907 円	24,700,000 円
木更津市	429,377,768 円	340,562,668 円	88,815,100 円	6,587,060 円	40,900,000 円
松戸市	1,628,969,649 円	1,269,511,171 円	359,458,478 円	38,682,897 円	111,000,000 円
野田市	518,014,089 円	404,569,312 円	113,444,777 円	10,099,244 円	45,900,000 円
茂原市	292,771,884 円	227,308,836 円	65,463,048 円	5,703,839 円	32,550,000 円
成田市	306,946,455 円	239,799,525 円	67,146,930 円	5,730,238 円	33,950,000 円
佐倉市	554,815,877 円	440,364,387 円	114,451,490 円	7,842,976 円	52,200,000 円
東金市	171,367,509 円	133,104,664 円	38,262,845 円	4,579,101 円	19,150,000 円
旭市	185,962,400 円	156,772,197 円	29,190,203 円	2,549,646 円	27,950,000 円
習志野市	482,621,189 円	372,232,922 円	110,388,267 円	9,923,877 円	37,200,000 円
柏市	1,296,054,471 円	1,021,298,795 円	274,755,676 円	25,523,850 円	92,175,000 円
勝浦市	106,365,334 円	83,941,067 円	22,424,267 円	2,177,322 円	12,300,000 円
市原市	784,145,918 円	630,925,758 円	153,220,160 円	13,552,593 円	70,700,000 円
流山市	538,236,460 円	444,914,985 円	93,321,475 円	14,015,617 円	38,800,000 円
八千代市	605,158,131 円	482,307,444 円	122,850,687 円	11,182,077 円	46,000,000 円
我孫子市	447,344,542 円	358,939,817 円	88,404,725 円	8,037,590 円	34,050,000 円
鴨川市	191,159,198 円	160,928,827 円	30,230,371 円	4,393,659 円	20,350,000 円
鎌ヶ谷市	316,388,044 円	256,509,403 円	59,878,641 円	5,561,181 円	27,350,000 円
君津市	267,639,597 円	213,952,649 円	53,686,948 円	5,263,555 円	30,700,000 円
富津市	178,744,055 円	138,292,851 円	40,451,204 円	3,413,299 円	20,800,000 円
浦安市	279,604,376 円	212,262,850 円	67,341,526 円	7,139,643 円	20,050,000 円
四街道市	277,006,994 円	220,554,838 円	56,452,156 円	6,003,854 円	25,450,000 円
袖ヶ浦市	171,634,593 円	138,101,588 円	33,533,005 円	3,332,320 円	16,950,000 円

市町村名	高額療養費			高額介護合算療養費	葬祭費
		現物給付	現金給付		
八 街 市	173,790,282 円	138,321,645 円	35,468,637 円	4,287,467 円	21,150,000 円
印 西 市	227,572,799 円	184,414,803 円	43,157,996 円	5,232,391 円	21,550,000 円
白 井 市	175,321,137 円	138,781,105 円	36,540,032 円	2,682,748 円	13,300,000 円
富 里 市	101,324,554 円	80,243,327 円	21,081,227 円	549,650 円	13,550,000 円
南 房 総 市	257,648,260 円	208,809,782 円	48,838,478 円	5,293,018 円	28,100,000 円
匝 瑳 市	115,433,896 円	91,569,126 円	23,864,770 円	2,201,154 円	20,100,000 円
香 取 市	309,507,236 円	245,729,385 円	63,777,851 円	4,569,024 円	40,450,000 円
山 武 市	161,415,292 円	126,830,575 円	34,584,717 円	3,885,368 円	23,300,000 円
い す み 市	204,193,465 円	165,257,922 円	38,935,543 円	3,976,239 円	24,200,000 円
大 網 白 里 市	155,811,694 円	122,611,924 円	33,199,770 円	3,608,531 円	20,300,000 円
酒 々 井 町	55,471,922 円	45,044,903 円	10,427,019 円	868,766 円	5,500,000 円
栄 町	72,670,197 円	57,619,917 円	15,050,280 円	496,788 円	8,400,000 円
神 崎 町	30,595,349 円	24,666,519 円	5,928,830 円	302,205 円	3,600,000 円
多 古 町	52,041,340 円	39,253,264 円	12,788,076 円	1,151,555 円	7,450,000 円
東 庄 町	42,254,358 円	33,162,637 円	9,091,721 円	842,228 円	7,400,000 円
九 十 九 里 町	80,762,411 円	64,568,608 円	16,193,803 円	1,715,363 円	7,350,000 円
芝 山 町	39,621,380 円	32,392,697 円	7,228,683 円	718,261 円	4,350,000 円
横 芝 光 町	77,182,995 円	60,447,131 円	16,735,864 円	1,837,621 円	13,500,000 円
一 宮 町	43,328,687 円	34,156,371 円	9,172,316 円	1,831,118 円	5,950,000 円
睦 沢 町	22,626,418 円	17,601,672 円	5,024,746 円	249,822 円	3,600,000 円
長 生 村	44,770,203 円	36,222,959 円	8,547,244 円	587,505 円	5,900,000 円
白 子 町	54,737,941 円	44,315,591 円	10,422,350 円	481,113 円	6,200,000 円
長 柄 町	33,333,646 円	28,683,686 円	4,649,960 円	522,327 円	3,700,000 円
長 南 町	39,798,619 円	31,871,394 円	7,927,225 円	1,191,556 円	6,050,000 円
大 多 喜 町	51,473,578 円	42,036,587 円	9,436,991 円	732,407 円	6,600,000 円
御 宿 町	51,589,482 円	39,742,631 円	11,846,851 円	842,902 円	5,650,000 円
鋸 南 町	48,829,111 円	39,046,921 円	9,782,190 円	1,090,757 円	5,700,000 円
千 葉 県 計	19,166,009,695 円	15,066,603,452 円	4,099,406,243 円	410,667,325 円	1,709,725,000 円

(7) 健康診査の実施状況

市町村別	平成23年度		平成24年度		平成25年度		平成26年度		
	受診者数	受診率 (%)	受診者数	受診率 (%)	受診者数	受診率 (%)	健診対象者数	受診者数	受診率 (%)
千 葉 市	26,331	35.7%	27,793	35.9%	29,178	35.2%	88,066	31,540	35.8%
銚 子 市	703	6.9%	825	7.9%	2,367	22.5%	10,530	2,435	23.1%
市 川 市	16,111	49.5%	16,609	48.8%	17,284	48.3%	37,545	17,783	47.4%
船 橋 市	22,994	50.1%	24,959	50.8%	26,885	51.2%	56,235	27,632	49.1%
館 山 市	946	11.9%	1,000	12.4%	1,002	12.3%	8,181	1,034	12.6%
木 更 津 市	4,754	40.2%	4,871	39.7%	5,022	39.2%	13,168	5,443	41.3%
松 戸 市	8,689	23.2%	9,737	24.5%	10,804	25.5%	45,486	12,854	28.3%
野 田 市	3,885	29.1%	4,234	30.2%	4,046	27.6%	15,082	4,542	30.1%
茂 原 市	798	8.2%	1,014	10.1%	1,213	11.7%	10,592	1,628	15.4%
成 田 市	1,920	19.3%	2,010	19.6%	2,042	19.4%	10,623	2,267	21.3%
佐 倉 市	2,734	18.6%	3,201	20.6%	3,609	22.7%	16,626	4,094	24.6%
東 金 市	1,212	21.2%	1,646	27.9%	1,673	27.3%	5,922	1,696	28.6%
旭 市	2,153	25.8%	2,151	25.0%	2,275	26.5%	8,550	2,417	28.3%
習 志 野 市	3,792	30.4%	4,134	31.4%	4,378	31.0%	14,765	4,833	32.7%
柏 市	9,130	30.4%	10,553	33.6%	11,706	33.5%	36,895	12,936	35.1%
勝 浦 市	400	11.2%	455	12.4%	461	13.2%	3,481	481	13.8%
市 原 市	1,450	6.3%	4,958	20.7%	5,785	23.0%	26,220	6,659	25.4%
流 山 市	6,857	53.0%	7,294	53.4%	7,542	51.2%	14,871	7,741	52.1%
八 千 代 市	4,350	30.0%	4,576	29.6%	4,759	28.3%	17,946	5,351	29.8%
我 孫 子 市	2,805	22.8%	3,573	27.5%	4,091	29.5%	14,308	4,687	32.8%
鴨 川 市	505	8.4%	552	9.2%	550	9.0%	6,051	561	9.3%
鎌 ヶ 谷 市	3,123	37.6%	3,301	37.1%	3,638	37.8%	10,270	3,853	37.5%
君 津 市	3,665	41.1%	4,272	46.2%	4,247	44.5%	9,731	4,454	45.8%
富 津 市	1,792	26.6%	2,468	36.1%	2,439	34.6%	6,696	2,480	37.0%
浦 安 市	3,282	48.4%	3,492	48.1%	3,790	48.4%	8,525	4,149	48.7%
四 街 道 市	1,289	17.8%	1,560	20.2%	1,708	20.5%	8,978	1,995	22.2%
袖 ヶ 浦 市	2,668	52.8%	2,765	52.5%	2,809	55.1%	5,491	3,006	54.7%

平成26年度市町村別統計資料

市町村別	平成23年度		平成24年度		平成25年度		平成26年度		
	受診者数	受診率 (%)	受診者数	受診率 (%)	受診者数	受診率 (%)	健診対象者数	受診者数	受診率 (%)
八 街 市	954	17.2%	959	16.4%	1,068	17.5%	6,283	1,227	19.5%
印 西 市	1,353	21.1%	1,549	23.2%	1,621	23.7%	6,917	1,798	26.0%
白 井 市	935	24.3%	1,015	24.7%	1,133	25.4%	4,782	1,259	26.3%
富 里 市	918	27.1%	956	27.2%	977	26.6%	3,743	1,003	26.8%
南 房 総 市	653	8.1%	684	8.2%	671	8.5%	7,759	698	9.0%
匝 瑳 市	1,545	26.5%	1,611	27.4%	1,609	27.1%	5,940	1,664	28.0%
香 取 市	2,810	23.9%	2,983	24.9%	3,297	27.4%	11,764	3,516	29.9%
山 武 市	1,150	16.9%	1,213	17.5%	1,272	17.9%	6,968	1,296	18.6%
い す み 市	686	9.8%	773	11.0%	868	12.7%	6,745	945	14.0%
大 網 白 里 市	938	18.2%	1,045	19.7%	1,115	21.5%	5,150	1,181	22.9%
酒 々 井 町	291	18.0%	311	18.0%	328	17.9%	1,943	366	18.8%
栄 町	424	18.7%	444	19.2%	461	20.0%	2,318	465	20.1%
神 崎 町	208	23.6%	217	24.4%	229	24.7%	959	219	22.8%
多 古 町	929	35.4%	952	36.0%	957	40.6%	2,397	971	40.5%
東 庄 町	533	24.0%	575	26.1%	587	26.1%	2,198	607	27.6%
九 十 九 里 町	615	24.6%	662	26.2%	681	26.4%	2,506	707	28.2%
芝 山 町	280	25.4%	283	25.4%	275	24.7%	1,150	271	23.6%
横 芝 光 町	802	21.3%	868	22.6%	844	21.6%	4,010	900	22.4%
一 宮 町	345	21.6%	372	22.8%	402	25.5%	1,594	431	27.0%
睦 沢 町	225	20.5%	222	19.1%	226	19.9%	1,148	267	23.3%
長 生 村	217	12.1%	254	13.9%	292	15.7%	1,928	350	18.2%
白 子 町	187	10.2%	250	13.4%	246	12.9%	1,873	246	13.1%
長 柄 町	259	23.3%	266	23.2%	271	22.8%	1,162	272	23.4%
長 南 町	144	8.5%	238	14.2%	511	31.6%	1,553	608	39.2%
大 多 喜 町	245	12.6%	242	12.3%	257	13.0%	1,813	260	14.3%
御 宿 町	199	13.3%	209	13.8%	217	14.1%	1,587	238	15.0%
鋸 南 町	195	10.7%	174	9.4%	182	9.6%	1,888	171	9.1%
千葉県計	156,378	29.3%	173,330	31.0%	185,900	31.7%	608,912	200,487	32.9%

(8) 長寿・健康増進事業の実施状況

市町村名	交付額	健康教育・健康相談等	スポーツ大会、社会参加活動等の助成	人間ドック等助成	はり・きゅう等助成	肺炎球菌予防接種助成	運動教室等の助成
千葉市	27,546,558			●	●		
銚子市	898,697			●		●	
市川市	13,861,287				●	●	
船橋市	15,955,369				●	●	
館山市	884,596			●		●	
木更津市	7,906,364			●	●	●	
松戸市	17,340,232			●	●		
野田市	160,111					●	
茂原市	4,767,153			●		●	
成田市	10,647,700			●	●	●	
佐倉市	4,861,521			●	●	●	
東金市	4,016,250			●	●	●	
旭市	2,344,170			●	●	●	
習志野市	10,270,740			●	●		
柏市	16,512,573			●	●		●
勝浦市	1,075,206			●	●	●	
市原市	12,291,693			●	●		
流山市	14,051,604	●		●	●	●	
八千代市	4,170,350			●			
我孫子市	3,709,445				●	●	
鴨川市	1,306,992			●	●	●	
鎌ヶ谷市	380,001				●		
君津市	14,456,894			●	●	●	●
富津市	2,310,728			●	●	●	
浦安市	8,154,909				●	●	
四街道市	3,024,250			●		●	
袖ヶ浦市	3,135,055		●	●	●	●	

平成 26 年度市町村別統計資料

市町村名	交付額	健康教育・ 健康相談等	スポーツ大会、 社会参加活動 等の助成	人間ドック 等助成	はり・きゅう 等助成	肺炎球菌予防 接種助成	運動教室 等の助成
八 街 市	2,122,291			●	●	●	
印 西 市	2,059,797			●		●	
白 井 市	12,719					●	
富 里 市	921,120			●	●	●	
南房総市	1,890,415			●		●	
匝 瑳 市	866,620			●	●	●	
香 取 市	2,001,920			●		●	
山 武 市	5,992,599			●	●	●	
いすみ市	1,043,524			●		●	
大網白里市	2,808,388			●	●	●	
酒々井町	2,803,547			●	●	●	
栄 町	1,652,600			●		●	
神 崎 町	92,208			●		●	
多 古 町	356,383			●		●	
東 庄 町	6,734					●	
九十九里町	1,099,665			●	●	●	
芝 山 町	0						
横芝光町	1,844,314			●	●	●	
一 宮 町	1,119,940			●		●	
睦 沢 町	770,660			●		●	
長 生 村	301,347			●		●	
白 子 町	427,705			●		●	
長 柄 町	392,909			●			
長 南 町	996,591			●		●	
大多喜町	261,857	●		●		●	
御 宿 町	258,199			●		●	
鋸 南 町	317,818			●		●	
千葉県計	238,462,318	2団体	1団体	45団体	29団体	45団体	2団体