

平成23年度の千葉県の1人当たりの医療費

平成23年度の医療費総額は、4,521億4,481万円となっており、そのうち4,137億8,425万円を千葉県後期高齢者医療広域連合が負担しています。

千葉県の1人当たりの医療費は、78万9,307円となり、前年度(77万7,734円)と比較し1.49%増加しました。

医療費の増加は、みなさんの保険料の増加にもつながります。健康診査の受診による健康管理やジェネリック医薬品を利用するなど医療費の適正化にご協力をお願いします。

	平成23年度	前年度(22年度)	増減
平均被保険者数	平成23年3月から 平成24年2月 57万2,838人	平成22年3月から 平成23年2月 54万5,644人	2万7,194人 (4.98%)
医療費の総額	4,521億4,481万円	4,243億6,595万円	277億7,886万円 (6.55%)
1人当たりの医療費	78万9,307円	77万7,734円	1万1,573円 (1.49%)

千葉県の後期高齢者医療被保険者の疾病統計について

平成24年5月診療を基に疾病統計を作成しました。

循環器系疾患(高血圧、脳梗塞、心臓病など)の受診が多くなっています。

1位は、どちらも生活習慣が大きく関係しておこる循環器系の疾患です。

図1 受診件数の内訳

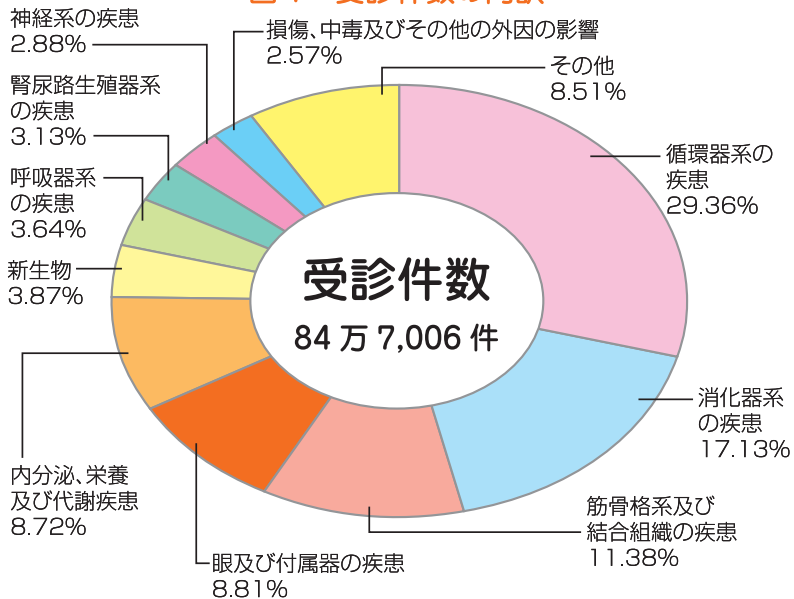
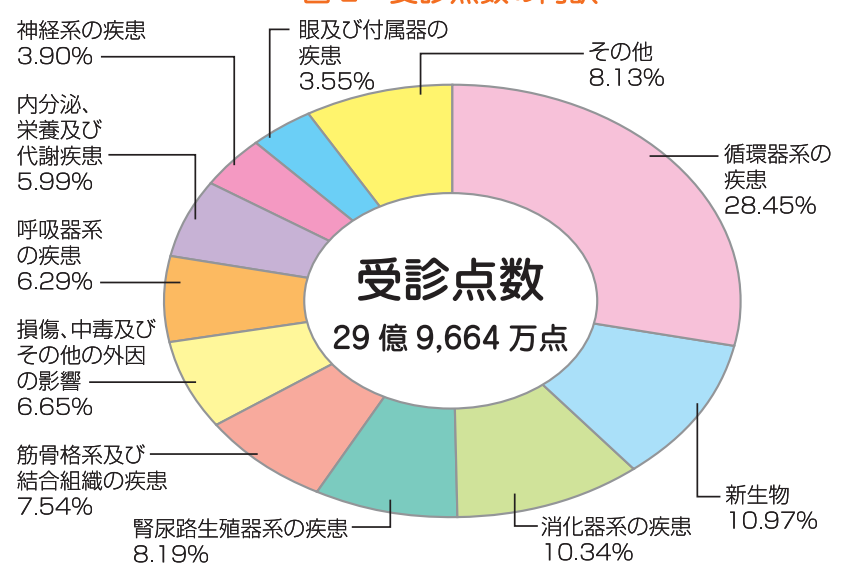


図2 受診点数の内訳

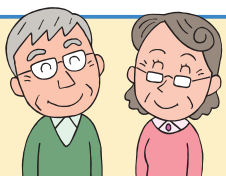


疾病分類は、診療報酬明細書(レセプト)から疾病の区分が登録されているもののみを集計しました。

食習慣・運動不足・ストレス・喫煙・過度の飲酒等、普段の生活を見直し、生活習慣病を予防しましょう。

お問い合わせ先 給付管理課 ☎043-216-5013

大網白里町の市制施行について



大網白里町が平成25年1月1日に市制施行し、大網白里市となることに伴い、保険証の差し替えを行います。旧町の保険証をお持ちの方には、新しい保険証を1月中旬以降順次発送いたします。新しい保険証がお手元に届くまでの間は、旧町の保険証をお使いください。

お問い合わせ先
大網白里町住民課 ☎0475-70-0334
資格保険料課 ☎043-308-6768

還付金詐欺が多発しています!!

- 口座番号・暗証番号などの個人情報を教えない。
- 相手の身分証、職員証などを確認する。
- 相手の名前、所属、電話番号を聞く。
- 教えられた電話番号に電話しない。

ATMから振り込んだり絶対しないわ!

千葉県では平成24年1月から10月までの間に、振り込め詐欺が567件発生して、被害額が約12億円になっています。(千葉県警察ホームページより) 振り込む前に必ず最寄りの警察、広域連合またはお住まいの市(区)町村の後期高齢者医療担当課に相談してください。



お問い合わせ先 総務課 ☎043-216-5011