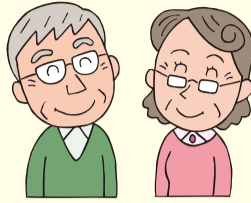


## 平成21年度

# 健康診査結果



平成21年度の結果をまとめましたので、  
主な内容をお知らせいたします。

## 受診率は、25.18%

健康診査の受診者は、対象となる511,327人のうち、  
125,294人で、受診率は、25.18%でした。

※受診対象者は、平成21年4月1日現在の被保険者数、受診率は、平  
成22年5月31日現在の速報値によります。

受診者の男女別割合では、女性が**56.6%**、男性は**43.4%**  
でした。

## 血圧が高い方

健康診査の結果、血圧が基準値を超えた方は、61.7%で  
した。

※基準値を超えた方とは、特定健康診査と同じ、収縮期130mmHg以  
上、拡張期85mmHg以上の方です。

千葉県広域連合の医療費のうち、高血圧性疾患の占める  
割合がもっとも高く、その割合は、約1割となっています。

## 血糖値が高い方

健康診査の結果、血糖値が基準値を超えた方は、**57.2%**  
でした。

※基準値を超えた方とは、特定健康診査と同じ、空腹時血糖  
100mg/dl以上、HbA1c 5.2%以上の方です。

血糖値が**高い状態が続くと、糖尿病のほか動脈硬化によ  
る心臓病や脳卒中などになりやすい**といわれています。

## 健康診査による自己チェックの 習慣をつけましょう

平成20年度、平成21年度と継続して受診した方は、  
**72.0%**でした。

※平成21年度受診者のうち、平成21年度新規に加入した方を除い  
て算出した割合です。

健康診査は、いままでの健康状態をみたものです。  
定期的に健康診査を受け、自分の体の状態を知り、現状  
維持又は悪化させないようにすることが日常生活におい  
て重要といえます。

健康診査で発見された異常などは、放置せず、生活習慣  
を見直したり、早めに医療機関で受診したりして重症化  
を防ぎましょう。

## 健康診査を受診しましょう

年度中に1回、健康診査をお住まいの市(区)町村で受診することができます。

実施  
方法

広域連合では、健康診査の実施を市町村に委託しています。実施方法は、お住まいの市(区)町村によって  
異なりますので、市(区)町村からのお知らせ(受診の案内や広報など)を確認して、受診してください。

お問い合わせ先 お住まいの市(区)町村または給付管理課

## 交通事故にあったとき

交通事故など第三者の行為によって、病気やケガをした場合でも、  
届け出により後期高齢者医療制度で医療を受けることができます。

この場合、広域連合で医療費を一時立て替え、後で加害者等へ請  
求します。

詳しくはお早めに後期高齢者医療広域連合又は市(区)町村の担当  
窓口へご相談ください。

※自分の過失や業務上でケガをした場合もご相談ください。  
お問い合わせ先 お住まいの市(区)町村または給付管理課

## 還付金詐欺が 多発中!!

厚生労働省や広域連合、市(区)町村  
職員を語り「還付金がある」と電話して  
くる詐欺が多発しています。少しでもお  
かしいと思ったら次のことに注意してく  
ださい。

- 相手の名前や電話番号を聞く。
- 教えられた電話番号にかけない。
- ATMへ行って振込をしない。
- 最寄りの警察や広域連合、お住まいの市(区)町村の後期  
高齢者医療担当窓口にお問い合わせる。

ATMから  
振り込んだり  
絶対しないわ!



お問い合わせ先 総務課

