

令和 6 年度  
千葉県後期高齢者医療の概況

令和 7 年 1 0 月  
千葉県後期高齢者医療広域連合

## 本書の見方

- 1 本書は、令和6年度における後期高齢者医療制度の事業概要を記載している。
- 2 本書は、後期高齢者医療事業状況報告書等に基づいて編集したものである。
- 3 本書の各数値は、令和7年9月末時点のものである。
- 4 統計表の数値についての留意事項は次のとおりである。
  - (1) 医療の給付における年度は、当該年の3月から翌年の2月までの期間をいう。
  - (2) 用語の定義は次のとおりである。
    - ① 一人当たり保険料調定額（P 8， 9）  
当該年度の一人当たり保険料調定額は、当該年度の保険料調定額を当該年度の平均被保険者数で除したものである。
    - ② 平均被保険者数（P 9）  
当該年度の各月末における被保険者数の和を12で除したものである。
    - ③ 平均被保険者数（P 16， 18）  
前年度の3月末から当該年度の2月末までにおける被保険者数の和を12で除したものである。
    - ④ 医療費（P 14， 15， 16）  
療養給付費（診療費、調剤、食事・生活療養費、訪問看護）、療養費及び移送費の合計であり、それぞれ、医療の給付に要する費用、一部負担金の合計である。
    - ⑤ 一人当たり医療費（P 15， 16）  
当該年度の一人当たり医療費は、当該年度の医療費を当該年度の平均被保険者数で除したものである。
  - (3) 統計表において、合計項目の計数が各構成項目の合計値と一致しない場合があるが、これは端数処理（四捨五入）によるものである。
  - (4) 上記以外の事項に関しては、各統計表に附記した注記に留意されたい。

## 目 次

<b>1 被保険者の状況</b>	1
(1) 被保険者数の推移	
ア 被保険者数と千葉県人口	2
イ 年齢階層別被保険者数	2
ウ 所得区分別被保険者数	3
エ 市町村別被保険者数	4
(2) 被保険者の異動の状況	4
<b>2 保険料の状況</b>	5
(1) 保険料率の推移	6
(2) 保険料の調定・収納状況	7
(3) 一人当たり保険料調定額	
ア 一人当たり保険料調定額の推移	8
イ 令和6年度 一人当たり保険料調定額・市町村マップ	9
(4) 保険料の軽減	
ア 軽減措置	10
イ 軽減対象者の内訳	10
(5) 保険料の減免	11
<b>3 医療費・保険給付の状況</b>	13
(1) 医療費の概要	
ア 医療費の推移	14
イ 医療費の伸び率	14
(2) 一人当たり医療費	
ア 一人当たり医療費の推移	15
イ 令和6年度 一人当たり医療費・市町村マップ	16
(3) 保険給付の状況	
ア 療養給付費等	17
イ 訪問看護療養費	17
ウ 移送費	17
エ 高額療養費・高額介護合算療養費	18
オ 医療給付費合計（ア～エの合計）	18
カ 主な医療給付費（医科、歯科、調剤）の状況	18
<b>4 保健事業の状況</b>	19
(1) 健康診査事業	
ア 基本的な健診項目	20
イ 詳細な健診項目	20
(2) 歯科健康診査事業	
ア 歯科健康診査事業補助金	21
イ 歯科口腔健康診査事業	21
(3) 長寿・健康増進事業	22
(4) 高齢者の低栄養防止・重症化予防等推進事業	22
(5) 高齢者の保健事業と介護予防の一体的実施事業	23
<b>5 医療費適正化事業の状況</b>	25
(1) 医療費通知の送付	26
(2) レセプト点検	26

（３）ジェネリック医薬品の利用促進		
ア 差額通知書の発送	・ ・ ・ ・ ・	２ ７
イ ジェネリック医薬品希望カードの配布	・ ・ ・ ・ ・	２ ７
ウ ジェネリック医薬品希望シールの配布	・ ・ ・ ・ ・	２ ７
<b>６ 広域連合の概要</b>	・ ・ ・ ・ ・	２ ９
（１）組織図	・ ・ ・ ・ ・	３ ０
（２）事務分掌	・ ・ ・ ・ ・	３ １
（３）広域連合の財政状況		
ア 令和６年度決算	・ ・ ・ ・ ・	３ ２
イ 令和７年度当初予算	・ ・ ・ ・ ・	３ ３
<b>（参考）令和６年度市町村別統計資料</b>	・ ・ ・ ・ ・	３ ５
（１）年齢階層別被保険者数	・ ・ ・ ・ ・	３ ６
（２）被保険者数・所得区分別被保険者数	・ ・ ・ ・ ・	３ ８
（３）保険料収納状況	・ ・ ・ ・ ・	４ ０
（４）診療費の状況	・ ・ ・ ・ ・	４ ２
（５）調剤費等の状況	・ ・ ・ ・ ・	４ ４
（６）高額療養費等の状況	・ ・ ・ ・ ・	４ ６
（７）健康診査の実施状況	・ ・ ・ ・ ・	４ ８
（８）長寿・健康増進事業の実施状況	・ ・ ・ ・ ・	５ ０
（９）歯科健康診査の実施状況	・ ・ ・ ・ ・	５ ２

## 1 被保険者の状況

## 1 被保険者の状況

## (1) 被保険者数の推移

## ア 被保険者数と千葉県人口

平成20年度の後期高齢者医療制度創設以降、千葉県における被保険者数は毎年増加し続けています。

令和6年度末時点の被保険者数は99万5,519人で、前年度から3.38%増加しました。  
また、千葉県人口に対する割合は15.87%で、こちらも増加傾向にあります。

年 度	被保険者数（前年度比） A	75歳以上		65歳～74歳の 障がい認定者		対千葉県 人口比	千葉県人口（前年度比）
		B	B/A	C	C/A		
令和2年度末	849,761人（1.28%）	843,828人	99.30%	5,933人	0.70%	13.53%	6,281,173人（0.22%）
令和3年度末	880,108人（3.57%）	874,798人	99.40%	5,310人	0.60%	14.04%	6,267,579人（▲0.22%）
令和4年度末	925,982人（5.21%）	921,333人	99.50%	4,649人	0.50%	14.77%	6,269,572人（0.03%）
令和5年度末	962,967人（3.99%）	958,964人	99.58%	4,003人	0.42%	15.36%	6,270,470人（0.01%）
令和6年度末	995,519人（3.38%）	992,091人	99.66%	3,428人	0.34%	15.87%	6,271,078人（0.01%）

※千葉県人口は、「千葉県毎月常住人口調査月報（各年4月1日現在）」による。

## イ 年齢階層別被保険者数

65歳以上75歳未満の被保険者（一定の障がいがある方で後期高齢者医療制度に加入を希望する方）は減少傾向にありますが、75歳以上の被保険者は年々増加しています。

年 度	被保険者数	65～ 69歳	70～ 74歳	75～ 79歳	80～ 84歳	85～ 89歳	90～ 94歳	95～ 99歳	100歳 以上
令和2年度末 [割合]	849,761人 [100.00%]	1,500人 [0.18%]	4,433人 [0.52%]	342,025人 [40.25%]	255,096人 [30.02%]	156,676人 [18.44%]	68,209人 [8.03%]	18,885人 [2.22%]	2,937人 [0.34%]
令和3年度末 [割合]	880,108人 [100.00%]	1,256人 [0.14%]	4,054人 [0.46%]	343,927人 [39.08%]	270,618人 [30.75%]	165,270人 [18.78%]	71,614人 [8.14%]	20,331人 [2.31%]	3,038人 [0.34%]
令和4年度末 [割合]	925,982人 [100.00%]	1,115人 [0.12%]	3,534人 [0.38%]	367,315人 [39.67%]	281,143人 [30.36%]	172,735人 [18.65%]	75,981人 [8.21%]	21,127人 [2.28%]	3,032人 [0.33%]
令和5年度末 [割合]	962,967人 [100.00%]	1,038人 [0.11%]	2,965人 [0.31%]	378,573人 [39.31%]	300,140人 [31.17%]	175,988人 [18.28%]	78,966人 [8.20%]	22,110人 [2.30%]	3,187人 [0.32%]
令和6年度末 [割合]	995,519人 [100.00%]	955人 [0.10%]	2,473人 [0.25%]	397,893人 [39.97%]	304,045人 [30.54%]	181,193人 [18.20%]	82,744人 [8.31%]	22,866人 [2.30%]	3,350人 [0.33%]

ウ 所得区分別被保険者数

低所得Ⅰ該当被保険者の割合は、やや減少傾向にありますが、低所得Ⅱ該当被保険者の割合は、やや増加傾向にあります。

年 度	被保険者数	現役並み所得者				現役並み所得者以外					
			現役Ⅲ	現役Ⅱ	現役Ⅰ		一般所得者			低所得Ⅱ	低所得Ⅰ
(割合)	(100.00%)	(8.29%)	(1.35%)	(1.18%)	(5.76%)	(91.71%)	(56.87%)	—	—	(19.13%)	(15.71%)
令和2年度末	849,761人	70,476人	11,522人	10,036人	48,918人	779,285人	483,234人	—	—	162,568人	133,483人
[割合]						[100.00%]	[62.01%]	—	—	[20.86%]	[17.13%]
(割合)	(100.00%)	(8.37%)	(1.36%)	(1.21%)	(5.80%)	(91.63%)	(56.51%)	—	—	(19.69%)	(15.43%)
令和3年度末	880,108人	73,683人	11,955人	10,668人	51,060人	806,425人	497,363人	—	—	173,317人	135,745人
[割合]						[100.00%]	[61.68%]	—	—	[21.49%]	[16.83%]
(割合)	(100.00%)	(8.79%)	(1.60%)	(1.37%)	(5.82%)	(91.21%)	(55.91%)	(25.43%)	(30.48%)	(20.21%)	(15.09%)
令和4年度末	925,982人	81,426人	14,910人	12,649人	53,867人	844,544人	517,762人	235,503人	282,259人	187,180人	139,602人
[割合]						[100.00%]	[61.31%]	[27.89%]	[33.42%]	[22.16%]	[16.53%]
(割合)	(100.00%)	(8.78%)	(1.50%)	(1.31%)	(5.97%)	(91.22%)	(55.56%)	(25.11%)	(30.45%)	(20.77%)	(14.89%)
令和5年度末	962,967人	84,560人	14,410人	12,619人	57,531人	878,402人	535,013人	241,836人	293,177人	199,979人	143,410人
[割合]						[100.00%]	[60.91%]	[27.53%]	[33.38%]	[22.77%]	[16.32%]
(割合)	(100.00%)	(9.35%)	(1.61%)	(1.39%)	(6.34%)	(90.65%)	(55.47%)	(25.64%)	(29.83%)	(20.83%)	(14.36%)
令和6年度末	995,519人	93,037人	16,065人	13,881人	63,091人	902,465人	552,191人	255,242人	296,949人	207,332人	142,942人
[割合]						[100.00%]	[61.19%]	[28.28%]	[32.90%]	[22.97%]	[15.84%]

※令和4年10月1日から医療費の自己負担割合が見直されたことにより、一般所得者の区分が変更され、一般Ⅰ及び一般Ⅱが追加されました。

※[被保険者数]：年齢到達数、[所得区分別]：所得判定済みの数で集計されるため、被保険者数と所得区分別の被保険者合算数が一致しない場合があります。(国指定仕様)

(所得区分について)

後期高齢者医療制度では、所得区分に応じて医療費に係る自己負担の割合などに違いがあります。

所得区分	自己負担の割合	判定基準
現役並み所得者Ⅲ	3割	市町村民税課税所得(課税標準額)が690万円以上の被保険者本人および同一世帯に属する被保険者
現役並み所得者Ⅱ		市町村民税課税所得(課税標準額)が380万円以上690万円未満の被保険者本人および同一世帯に属する被保険者 (基準収入額適用申請により自己負担の割合が2割になる場合あり。)
現役並み所得者Ⅰ		市町村民税課税所得(課税標準額)が145万円以上380万円未満の被保険者本人および同一世帯に属する被保険者 (基準収入額適用申請により自己負担の割合が1割または2割になる場合あり。)
一般Ⅱ	2割	市町村民税課税所得(課税標準額)が28万円以上145万円未満の被保険者がいる世帯のうち、次のいずれかに当てはまる被保険者 ○世帯内の被保険者が1人の場合、「年金収入+その他の合計所得金額」が200万円以上 ○世帯内の被保険者が2人以上の場合、被保険者本人及び同一世帯に属する被保険者の「年金収入+その他の合計所得金額」の合計が320万円以上
一般Ⅰ	1割	現役並み所得者、一般Ⅱ、区分Ⅱ、区分Ⅰ以外の被保険者
区分Ⅱ (低所得者Ⅱ)		世帯の全員が市町村民税非課税の被保険者 (区分Ⅰ以外の被保険者)
区分Ⅰ (低所得者Ⅰ)		○世帯の全員が市町村民税非課税で、その世帯全員の個々の所得(年金収入は控除額80万円)で計算。また、給与所得が含まれている場合は、給与所得の金額から10万円を控除して計算)が0円となる被保険者 ○世帯の全員が市町村民税非課税であり、かつ、被保険者本人が老齢福祉年金を受給している方(区分Ⅰ老齢福祉年金受給者)

エ 市町村別被保険者数

(令和6年度市町村別被保険者数)

市町村名	年度末 被保険者数	対前年度 伸び率	対市町村 人口比	市町村名	年度末 被保険者数	対前年度 伸び率	対市町村 人口比	市町村名	年度末 被保険者数	対前年度 伸び率	対市町村 人口比
千葉市	148,984人	3.06%	15.12%	八千代市	30,422人	2.57%	14.86%	大網白里市	8,790人	4.25%	18.86%
銚子市	12,217人	1.96%	23.22%	我孫子市	24,650人	2.47%	18.96%	酒々井町	4,092人	4.08%	20.30%
市川市	59,734人	3.25%	11.93%	鴨川市	7,208人	1.82%	24.23%	栄町	4,215人	7.05%	21.85%
船橋市	91,813人	2.57%	14.14%	鎌ヶ谷市	18,747人	3.20%	17.07%	神崎町	1,136人	0.70%	20.67%
館山市	10,846人	3.06%	25.52%	君津市	14,713人	2.32%	18.82%	多古町	2,946人	1.73%	23.38%
木更津市	21,490人	2.96%	15.70%	富津市	9,299人	2.08%	23.82%	東庄町	2,917人	3.19%	24.15%
松戸市	74,789人	2.73%	14.95%	浦安市	17,635人	5.66%	10.21%	九十九里町	3,325人	1.59%	25.30%
野田市	27,303人	4.23%	17.99%	四街道市	17,050人	3.57%	17.99%	芝山町	1,329人	0.90%	20.40%
茂原市	16,858人	3.74%	20.07%	袖ヶ浦市	9,681人	4.43%	14.90%	横芝光町	4,739人	1.18%	22.90%
成田市	17,070人	4.73%	12.73%	八街市	11,160人	5.05%	17.08%	一宮町	2,372人	3.63%	19.98%
佐倉市	33,177人	4.12%	20.27%	印西市	13,024人	6.67%	11.94%	陸沢町	1,594人	2.57%	25.21%
東金市	9,448人	4.56%	16.73%	白井市	10,058人	5.15%	16.43%	長生村	2,727人	4.07%	21.10%
旭市	10,839人	2.73%	17.94%	富里市	7,550人	6.78%	15.23%	白子町	2,452人	3.02%	25.69%
習志野市	24,390人	2.84%	13.86%	南房総市	10,024人	1.58%	30.84%	長柄町	1,535人	5.41%	24.91%
柏市	65,720人	3.87%	15.05%	匝瑳市	6,864人	2.37%	21.19%	長南町	1,818人	2.04%	28.18%
勝浦市	4,210人	0.02%	28.01%	香取市	14,954人	3.12%	22.33%	大多喜町	1,974人	0.71%	24.76%
市原市	44,956人	3.43%	17.19%	山武市	9,621人	3.25%	21.04%	御宿町	2,213人	3.30%	34.51%
流山市	28,059人	3.47%	13.12%	いすみ市	8,715人	0.95%	26.59%	鋸南町	2,067人	1.64%	33.56%
								合計	995,519人		

※対市町村人口比は、「千葉県毎月常住人口調査月報(令和7年4月1日現在)」から算出している。

(2) 被保険者の異動の状況

千葉県における後期高齢者医療制度の被保険者数は、年齢到達や転入等による増加が、死亡や転出等による減少を上回っています。

(令和6年度被保険者の異動の状況)

増加	転入	4,700 人	減少	転出	3,757 人
	生活保護廃止	507 人		生活保護開始	2,222 人
	年齢到達	92,808 人		死亡	55,081 人
	その他	1,662 人		その他	6,065 人
	計	99,677 人		計	67,125 人
			対前年度増減		+32,552 人



## 2 保険料の状況

## 2 保険料の状況

### (1) 保険料率の推移

後期高齢者医療制度の保険料率は、各都道府県の後期高齢者医療広域連合において2年ごとに見直すこととされています。

令和6・7年度の保険料率は、後期高齢者負担率（医療給付のうち保険料で負担する分）が11.72%から12.67%に増加したこと、出産育児支援金が導入されたこと、一人当たりの医療給付費の増加が見込まれることなどから、令和4・5年度に比べ上昇しました。

(保険料率の推移)

期 別	第1期	第2期	第3期	第4期	第5期
年 度	平成20・21年度	平成22・23年度	平成24・25年度	平成26・27年度	平成28・29年度
均 等 割	37,400円	37,400円	37,400円	38,700円	40,400円
所得割率	7.12%	7.29%	7.29%	7.43%	7.93%
賦課限度額	50万円	50万円	55万円	57万円	57万円
期 別	第6期	第7期	第8期	第9期	
年 度	平成30・令和元年度	令和2・3年度	令和4・5年度	令和6・7年度	(参考)全国平均
均 等 割	41,000円	43,400円	43,400円	43,800円	50,389円
所得割率	7.89%	8.39%	8.39%	9.11%※1	10.21%
賦課限度額	62万円	64万円	66万円	80万円※2	

※1 令和5年中の賦課のもととなる所得金額が58万円以下の場合、令和6年度の所得割率が8.45%となります。

※2 令和6年度は73万円、令和7年度は80万円と段階的に引き上げます。  
(令和6年度に75歳に到達して被保険者となる方を除く。)

※全国平均の均等割、所得割率は厚生労働省公表資料による。

※第1期から第3期まで以下の団体は、過去の医療費の状況を踏まえ、不均一保険料を適用されましたが、第4期から全ての市町村で均一の保険料率となりました。

不均一保険料	第1期	第2期	第3期
	平成20・21年度	平成22・23年度	平成24・25年度
均 等 割	旭 市 32,400円 匝 瑳 市 32,800円 東 庄 町 32,200円 芝 山 町 33,300円	旭 市 34,100円 匝 瑳 市 34,400円 東 庄 町 33,900円 芝 山 町 34,700円	旭 市 35,800円 匝 瑳 市 35,900円 東 庄 町 35,700円 芝 山 町 36,100円
所得割率	旭 市 6.16% 匝 瑳 市 6.25% 東 庄 町 6.12% 芝 山 町 6.33%	旭 市 6.64% 匝 瑳 市 6.70% 東 庄 町 6.61% 芝 山 町 6.75%	旭 市 6.67% 匝 瑳 市 7.00% 東 庄 町 6.95% 芝 山 町 7.02%

## (2) 保険料の調定・収納状況

令和6年度の保険料調定額(滞納繰越分含む。)は、861億3,456万7,206円で、前年度に比べ93億6,929万7,376円(12.21%)増加し、実質収納額(収納額から還付見込みの額を引いた額)は、850億2,426万6,669円で、前年度に比べ92億9,416万172円(12.27%)増加しました。

保険料の実質収納額を調定額で除した収納率は、前年度に比べ0.06%増加し、98.71%となりました。

(保険料収納状況)

年度	令和2年度	令和3年度	令和4年度	令和5年度	令和6年度
調定額	68,183,030,643 円	69,543,721,598 円	74,261,500,715 円	76,765,269,830 円	86,134,567,206 円
対前年	5,434,493,221 円 8.66%	1,360,690,955 円 2.00%	4,717,779,117 円 6.78%	2,503,769,115 円 3.37%	9,369,297,376 円 12.21%
実質収納額	67,245,149,146 円	68,636,005,415 円	73,245,166,214 円	75,730,106,497 円	85,024,266,669 円
対前年	5,471,838,845 円 8.86%	1,390,856,269 円 2.07%	4,609,160,799 円 6.72%	2,484,940,283 円 3.39%	9,294,160,172 円 12.27%
収納率	98.62%	98.69%	98.63%	98.65%	98.71%
対前年	0.17%	0.07%	▲0.06%	0.02%	0.06%
うち現年度分の 収納率 (千葉県)	99.42% (全国45位)	99.44% (全国45位)	99.35% (全国45位)	99.45% (全国40位)	99.40%
対前年	0.15%	0.02%	▲0.09%	0.10%	▲0.05%
現年度分の 収納率 (全国)	99.53%	99.54%	99.47%	99.51%	※R7.9.30現在未公表
対前年	0.13%	0.01%	▲0.07%	0.04%	—

※調定額は、居所不明者分調定額を除いたもの。

※実質収納額は、収納額から還付未済額を除いたもの。

※調定額及び実質収納額は、過年度随時分及び滞納繰越分を含む。

(令和6年度市町村別保険料収納率)

市町村名	収納率
千葉市	98.81 %
銚子市	98.39 %
市川市	98.53 %
船橋市	98.27 %
館山市	98.14 %
木更津市	97.92 %
松戸市	98.66 %
野田市	99.50 %
茂原市	98.84 %
成田市	98.76 %
佐倉市	98.87 %
東金市	97.56 %
旭市	99.26 %
習志野市	98.96 %
柏市	98.32 %
勝浦市	98.66 %
市原市	99.21 %
流山市	99.55 %

市町村名	収納率
八千代市	98.96 %
我孫子市	99.14 %
鴨川市	96.14 %
鎌ヶ谷市	99.19 %
君津市	98.37 %
富津市	99.10 %
浦安市	99.35 %
四街道市	99.19 %
袖ヶ浦市	98.78 %
八街市	97.83 %
印西市	98.56 %
白井市	98.56 %
富里市	97.65 %
南房総市	99.43 %
匝瑳市	97.79 %
香取市	98.79 %
山武市	97.84 %
いすみ市	99.15 %

(現年度分+過年度随時分+滞納繰越分)

市町村名	収納率
大網白里市	98.07 %
酒々井町	98.91 %
栄町	99.15 %
神崎町	99.58 %
多古町	99.25 %
東庄町	99.69 %
九十九里町	97.39 %
芝山町	99.55 %
横芝光町	98.53 %
一宮町	98.23 %
睦沢町	98.42 %
長生村	98.81 %
白子町	98.67 %
長柄町	99.20 %
長南町	99.11 %
大多喜町	99.33 %
御宿町	99.57 %
鋸南町	98.78 %
千葉県計	98.71 %

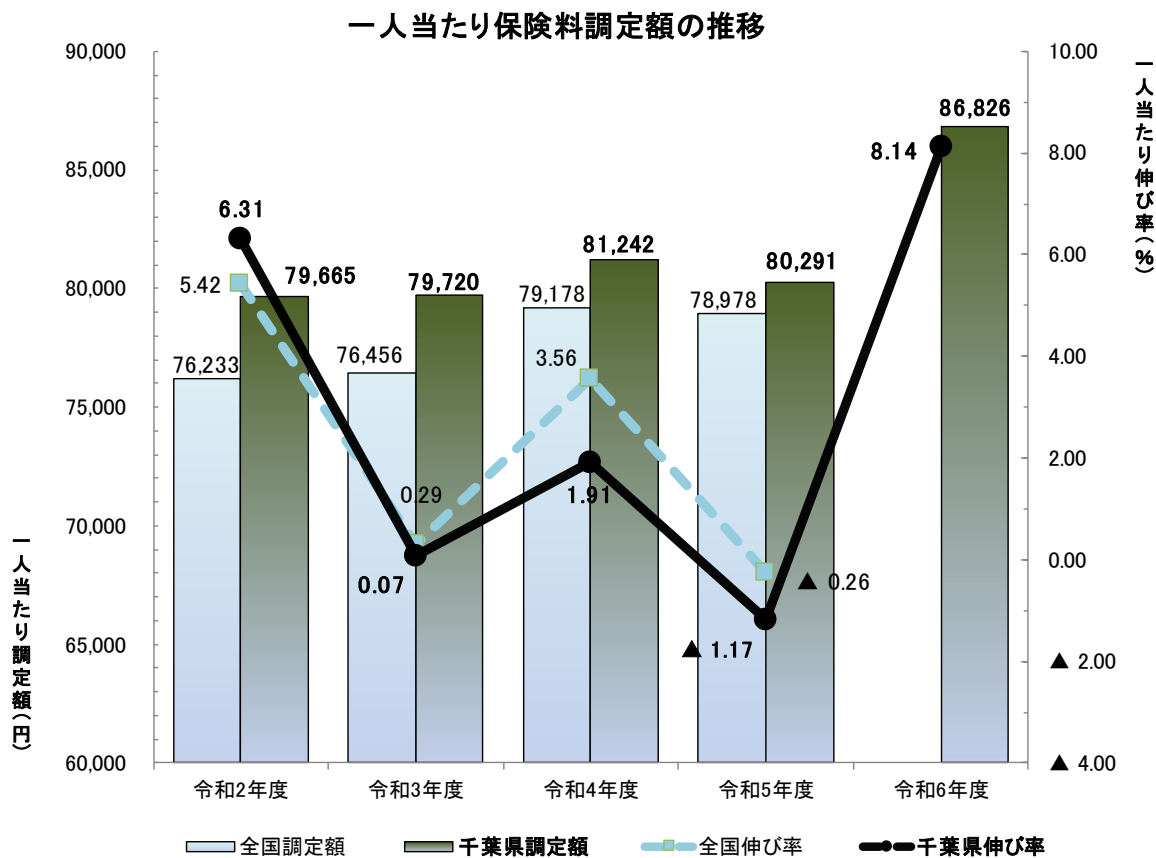
## (3) 一人当たり保険料調定額

令和6年度の千葉県における後期高齢者の一人当たり保険料調定額は、対前年比8.14%増の8万6,826円となっています。

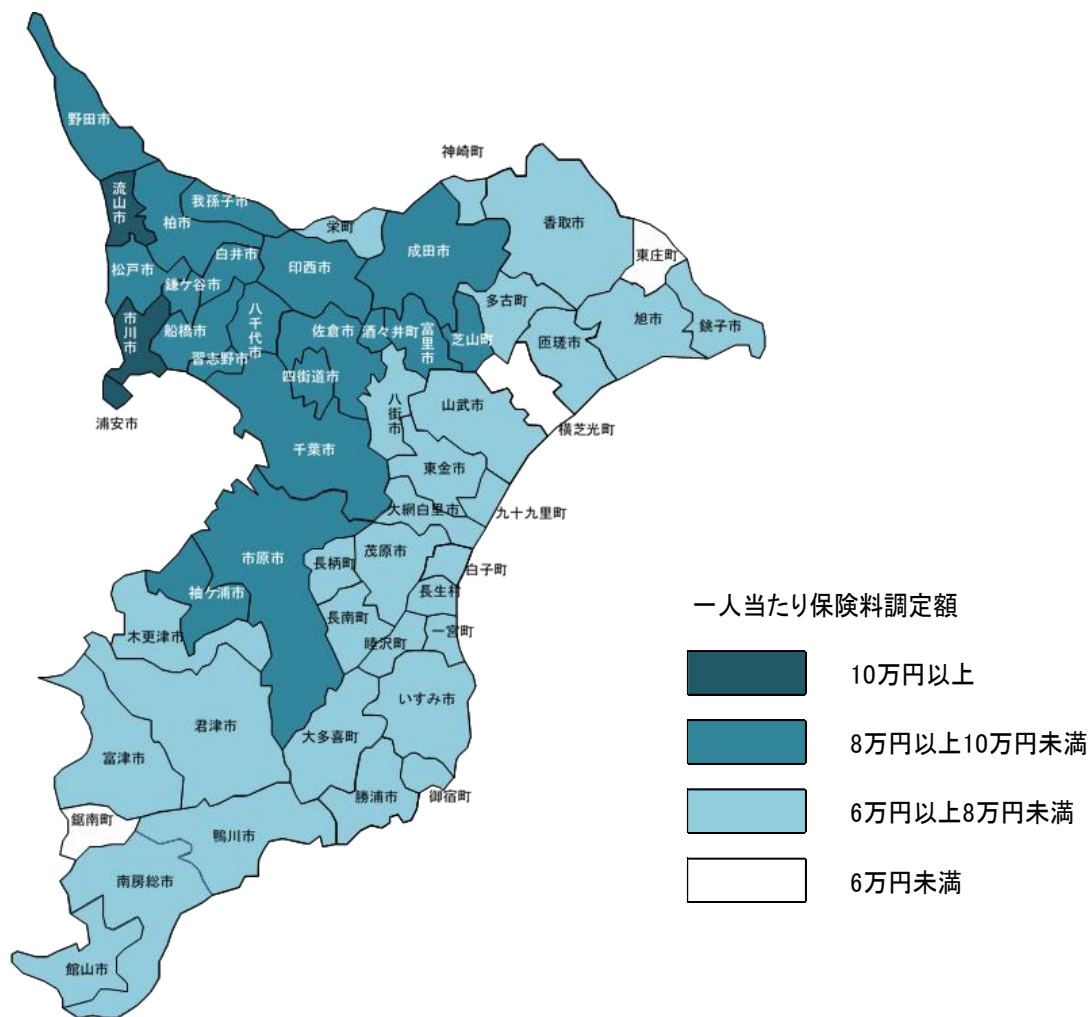
## ア 一人当たり保険料調定額の推移

区 分		令和2年度	令和3年度	令和4年度	令和5年度	令和6年度
全 国	一人当たり 保険料調定額	76,233 円	76,456 円	79,178 円	78,978 円	※R7. 9. 30現在未公表
	伸び率	5.42%	0.29%	3.56%	▲0.26%	—
千 葉 県	一人当たり 保険料調定額	79,665 円	79,720 円	81,242 円	80,291 円	86,826 円
		(全国9位)	(全国9位)	(全国9位)	(全国9位)	—
	伸び率	6.31%	0.07%	1.91%	▲1.17%	8.14%

※一人当たり保険料調定額は、現年度分であり各年度の4月から3月までの各月末の後期高齢者医療被保険者数の平均を用いて算出している。



## イ 令和6年度 一人当たり保険料調定額・市町村マップ



市町村名	平均 被保険者数	一人当たり 保険料調定額	順位
浦安市	17,189人	121,517円	1
市川市	58,926人	101,628円	2
流山市	27,637人	100,575円	3
柏市	64,648人	97,558円	4
我孫子市	24,423人	95,948円	5
習志野市	24,079人	94,626円	6
佐倉市	32,620人	94,270円	7
四街道市	16,772人	94,065円	8
白井市	9,827人	93,841円	9
千葉市	147,068人	90,832円	10
船橋市	90,839人	90,598円	11
松戸市	73,948人	90,422円	12
八千代市	30,112人	88,908円	13
酒々井町	4,019人	88,190円	14
印西市	12,643人	87,141円	15
成田市	16,722人	86,452円	16
市原市	44,276人	84,154円	17
鎌ヶ谷市	18,494人	83,446円	18

市町村名	平均 被保険者数	一人当たり 保険料調定額	順位
芝山町	1,326人	81,726円	19
野田市	26,796人	80,966円	20
袖ヶ浦市	9,521人	80,900円	21
富里市	7,305人	80,020円	22
木更津市	21,218人	78,433円	23
栄町	4,097人	77,304円	24
茂原市	16,585人	76,954円	25
御宿町	2,163人	75,835円	26
大網白里市	8,625人	75,785円	27
君津市	14,558人	73,210円	28
東金市	9,273人	73,086円	29
一宮町	2,334人	71,272円	30
鴨川市	7,148人	70,335円	31
八街市	10,915人	69,908円	32
館山市	10,712人	68,267円	33
神崎町	1,132人	66,919円	34
長柄町	1,500人	66,613円	35
多古町	2,934人	65,395円	36

市町村名	平均 被保険者数	一人当たり 保険料調定額	順位
長南町	1,810人	64,908円	37
富津市	9,228人	64,339円	38
勝浦市	4,208人	63,562円	39
いすみ市	8,685人	63,385円	40
睦沢町	1,577人	63,115円	41
銚子市	12,124人	62,766円	42
香取市	14,751人	62,600円	43
長生村	2,685人	62,426円	44
白子町	2,420人	62,115円	45
大多喜町	1,980人	62,076円	46
南房総市	9,991人	62,040円	47
匝瑳市	6,785人	61,690円	48
旭市	10,735人	61,295円	49
山武市	9,479人	60,967円	50
九十九里町	3,311人	60,821円	51
東庄町	2,876人	59,794円	52
鋸南町	2,060人	57,662円	53
横芝光町	4,724人	55,262円	54

県平均	981,813人	86,826円
-----	----------	---------

**(4) 保険料の軽減****ア 軽減措置**

後期高齢者医療加入前日に会社の健康保険、共済組合などの被用者保険（国民健康保険及び国民健康保険組合は対象となりません。）の被扶養者であった方は、保険料の被保険者均等割額のみ賦課され、均等割額が資格取得後 24 か月のみ 5 割軽減されます。

また、所得の低い方については、次のとおり軽減措置があります。

軽減区分		世帯(被保険者及び世帯主)の総所得金額等
均等割	2 割	43 万円＋(54.5 万円×世帯内の被保険者数) ＋10 万円×(給与・年金所得者の数－1) 以下の場合
	5 割	43 万円＋(29.5 万円×世帯内の被保険者数) ＋10 万円×(給与・年金所得者の数－1) 以下の場合
	7 割	43 万円＋10 万円×(給与・年金所得者の数－1) 以下の場合

**イ 軽減対象者の内訳**

令和 6 年度の千葉県における均等割軽減被保険者の割合は 61.09%となっています。

また、均等割軽減被保険者を軽減割合ごとに分けると、2 割軽減 14.14%、5 割軽減 11.04%、7 割軽減 35.33%、被扶養者 5 割軽減 0.58%となっています。

**(令和 6 年度軽減対象者の内訳)**

軽減区分		対象者数	割合
均等割	2 割	147,857 人	14.14 %
	5 割	115,408 人	11.04 %
	7 割	369,400 人	35.33 %
	被扶養者(5 割)	6,164 人	0.58 %
	合計	638,829 人	61.09 %
被保険者数		1,045,640 人	－

※本表の被保険者数は、賦課決定を行った者の総数（資格喪失者を含む。）

## (5) 保険料の減免

災害・失業などの理由により、保険料を納めることが困難な場合は、申請により保険料を減免できる場合があります。

## (減免の実績)

年度	申請 件数	実施 件数	減免等の事由						減免額
			災害	疾病 失業	その他	東日本	台風	コロナ	
令和2年度	6,193件	6,166件	4件	9件	57件	67件	4,687件	1,342件	136,189,700円
令和3年度	706件	699件	6件	0件	30件	65件	22件	576件	40,580,200円
令和4年度	422件	416件	5件	1件	46件	68件	0件	296件	25,714,800円
令和5年度	274件	248件	105件	5件	46件	75件	0件	17件	7,187,500円
令和6年度	163件	156件	24件	6件	70件	56件	0件	0件	4,910,100円

※災害 … 被保険者又はその属する世帯の世帯主が、災害等により住宅、家財又はその他の財産等に著しい損害を受けた場合

※疾病 … 被保険者の属する世帯の世帯主が死亡又はその者の心身の重大な障がいや、長期入院等により、その者の収入が著しく減少した場合

※失業 … 被保険者の属する世帯の世帯主の収入が、事業又は業務の休廃止、事業における著しい損失、失業等により著しく減少した場合

※その他 … 被保険者が、刑事施設、労役場その他これらに準ずる施設に拘禁された場合等

※東日本 … 被保険者が、東日本大震災に係る被災者で、かつ、震災日以降に県内の市町村に転入手続きをされ、厚生労働省が示した要件に合致した場合

※台風 … 被保険者が、令和元年台風第15号又は第19号等の被災者で、災害救助法が適用された市区町村に住所を有し、厚生労働省が示した要件に合致した場合

※コロナ … 新型コロナウイルス感染症により、その者の属する世帯の主たる生計維持者が死亡し又は重篤な傷病を負った者や新型コロナウイルス感染症の影響により、その者の属する世帯の主たる生計維持者の事業収入等の減少が認められる者で、厚生労働省が示した要件に合致した場合(令和4年度分までが対象)

このページは空白です。



### 3 医療費・保険給付の状況

### 3 医療費・保険給付の状況

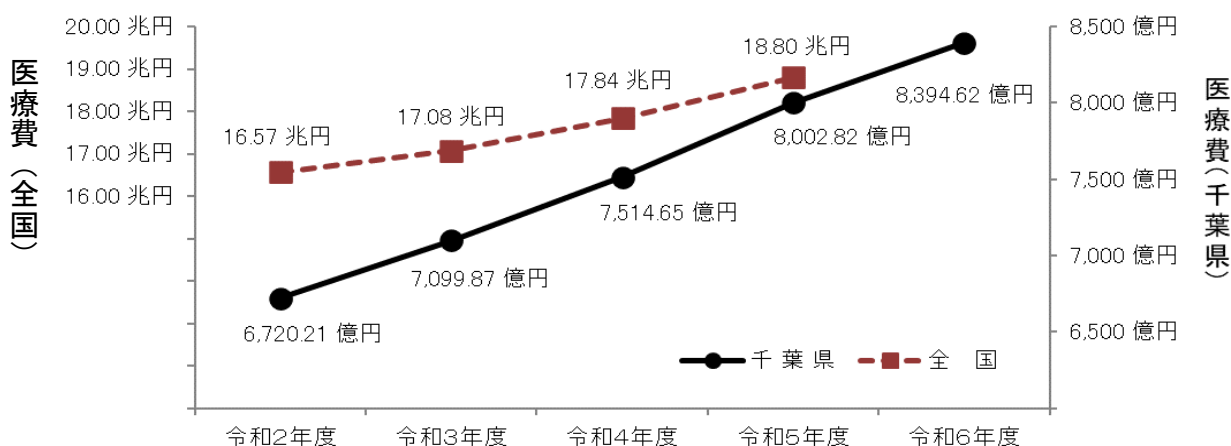
#### (1) 医療費の概要

千葉県における後期高齢者の医療費は、全国の傾向と同様に令和3年度以降伸び続け、令和6年度は伸び率がわずかに低くなりました。

#### ア 医療費の推移

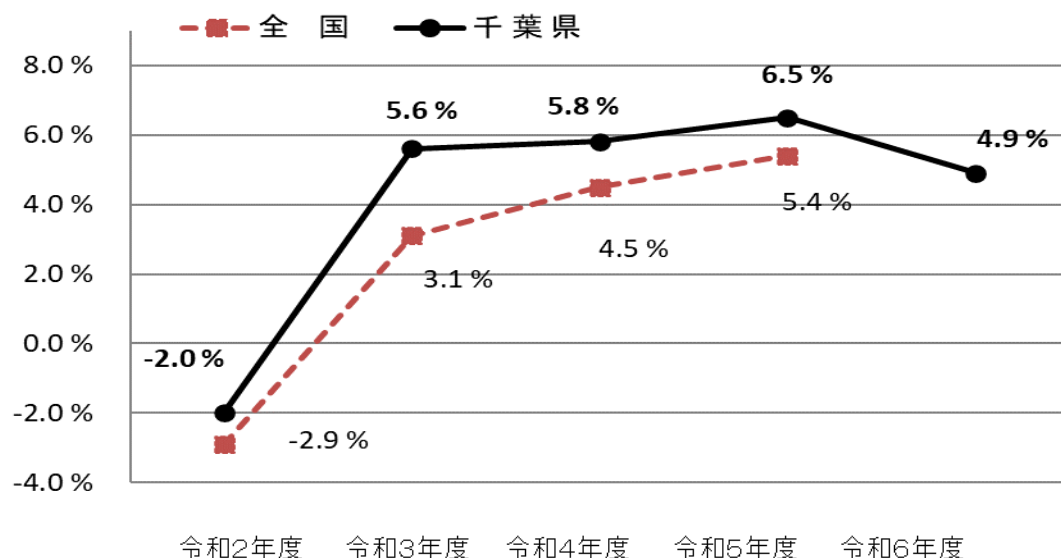
区 分	令和2年度	令和3年度	令和4年度	令和5年度	令和6年度
全 国	16.57 兆円	17.08 兆円	17.84 兆円	18.80 兆円	※R7.9.30現在未公表
千 葉 県	6,720.21 億円	7,099.87 億円	7,514.65 億円	8,002.82 億円	8,394.62 億円

※各年度の数値は、支出から徴収金等を差し引いた支払義務額となっていることから、必ずしも歳出決算額とは一致しない。  
 なお、令和6年度の数値は未確定の速報値である。以下同じ。



#### イ 医療費の伸び率

区 分	令和2年度	令和3年度	令和4年度	令和5年度	令和6年度
全 国	▲2.9%	3.1%	4.5%	5.4%	※R7.9.30現在未公表
千 葉 県	▲2.0%	5.6%	5.8%	6.5%	4.9%

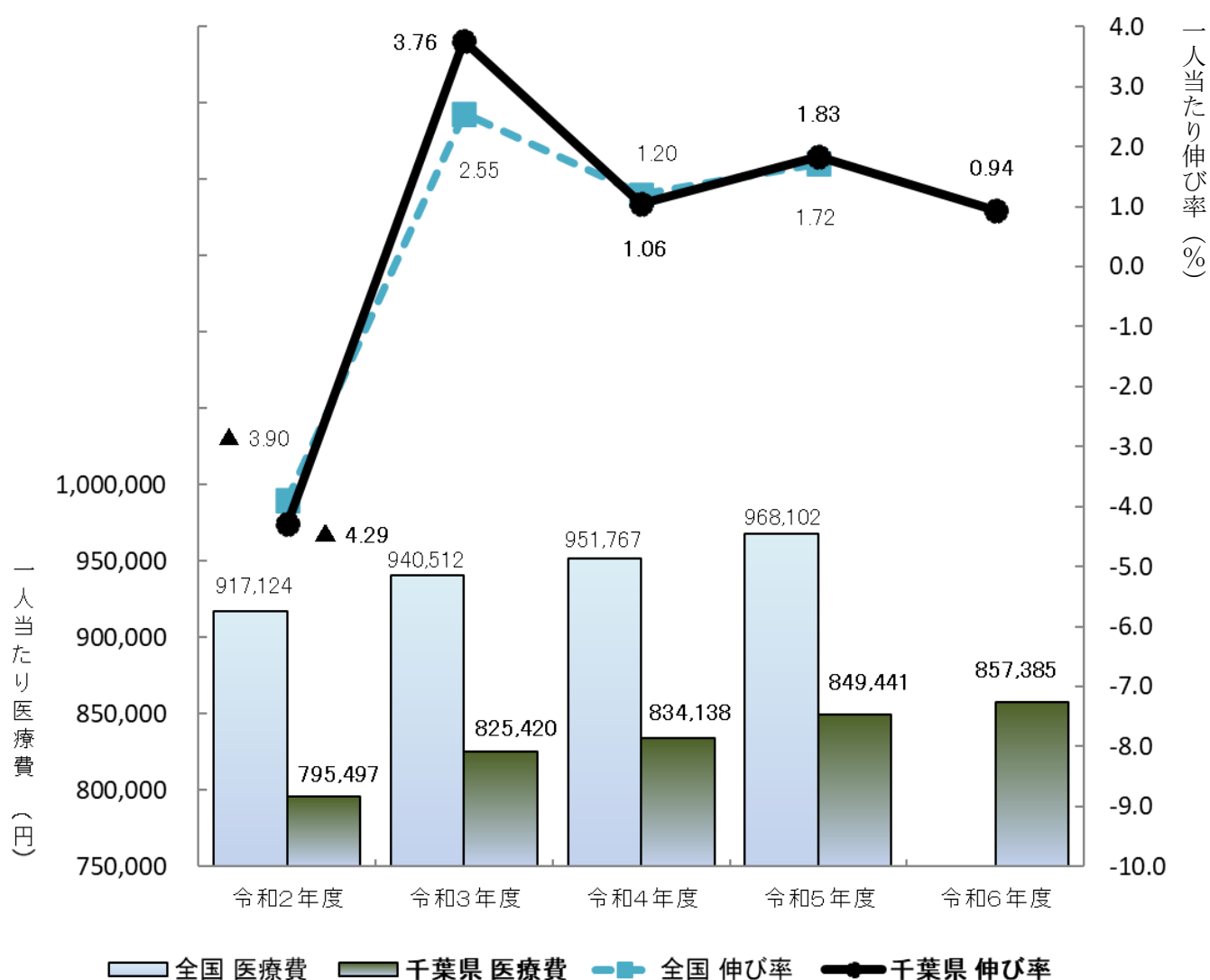


## (2) 一人当たり医療費

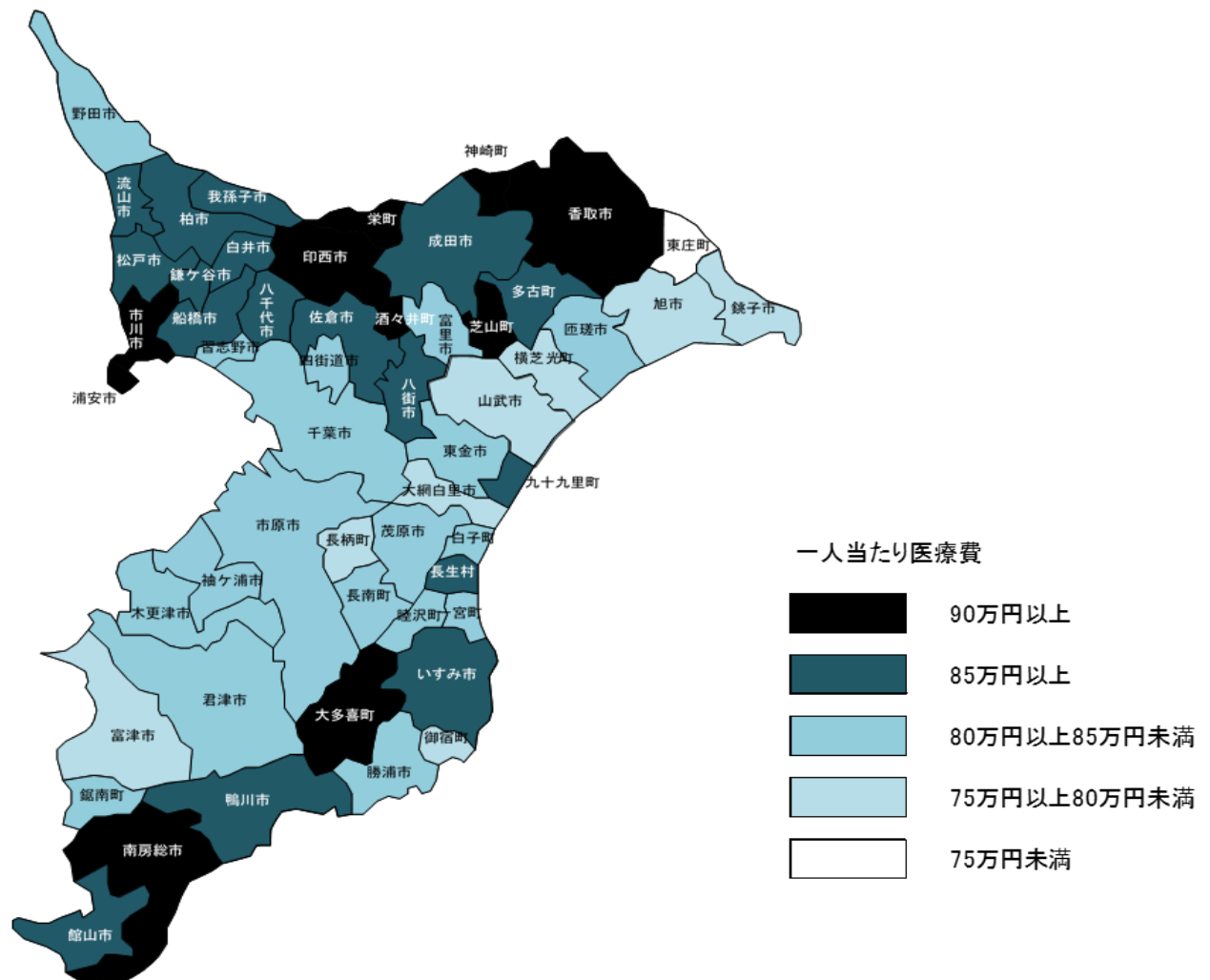
千葉県における後期高齢者の一人当たり医療費は、全国的に見ても低い水準（令和5年度全国47都道府県中41位）となっており、令和6年度は85万7,385円となりました。一人当たり医療費については、令和2年度には減少したものの、令和3年度以降は再び増加に転じています。

## ア 一人当たり医療費の推移

区 分		令和2年度	令和3年度	令和4年度	令和5年度	令和6年度
全国	医療費	917,124 円	940,512 円	951,767 円	968,102 円	※R7. 9. 30 現在未公表
	伸び率	▲3.90 %	2.55 %	1.20 %	1.72 %	-
千葉県	医療費	795,497 円 (全国 44 位)	825,420 円 (全国 41 位)	834,138 円 (全国 41 位)	849,441 円 (全国 41 位)	857,385 円 ※R7. 9. 30 現在未公表
	伸び率	▲4.29 %	3.76 %	1.06 %	1.83 %	0.94 %



## イ 令和6年度 一人当たり医療費・市町村マップ



市町村名	平均 被保険者数	一人当たり 医療費	順位	市町村名	平均 被保険者数	一人当たり 医療費	順位	市町村名	平均 被保険者数	一人当たり 医療費	順位
芝山町	1,325人	952,693円	1	船橋市	90,643人	866,874円	19	睦沢町	1,574人	833,214円	37
浦安市	17,106人	949,602円	2	館山市	10,684人	864,264円	20	四街道市	16,722人	827,470円	38
大多喜町	1,979人	931,295円	3	我孫子市	24,372人	862,565円	21	野田市	26,699人	826,395円	39
栄町	4,072人	921,131円	4	佐倉市	32,506人	861,039円	22	袖ヶ浦市	9,485人	823,091円	40
市川市	58,764人	918,209円	5	長生村	2,676人	859,045円	23	匝瑳市	6,771人	811,870円	41
神崎町	1,132人	904,346円	6	柏市	64,436人	857,267円	24	茂原市	16,533人	805,328円	42
香取市	14,712人	903,300円	7	白井市	9,784人	853,398円	25	白子町	2,414人	805,205円	43
印西市	12,571人	902,561円	8	八街市	10,868人	851,932円	26	市原市	44,148人	805,093円	44
酒々井町	4,005人	902,125円	9	多古町	2,930人	851,483円	27	一宮町	2,327人	803,388円	45
南房総市	9,978人	901,462円	10	勝浦市	4,207人	848,284円	28	山武市	9,453人	798,143円	46
松戸市	73,778人	896,950円	11	千葉市	146,688人	846,168円	29	御宿町	2,157人	792,668円	47
成田市	16,655人	888,079円	12	東金市	9,237人	843,262円	30	長柄町	1,493人	792,624円	48
いすみ市	8,678人	881,926円	13	鋸南町	2,057人	841,255円	31	銚子市	12,104人	788,683円	49
鎌ヶ谷市	18,444人	878,477円	14	習志野市	24,021人	840,833円	32	大網白里市	8,593人	784,008円	50
鴨川市	7,137人	877,571円	15	長南町	1,807人	839,703円	33	旭市	10,711人	769,212円	51
流山市	27,556人	874,573円	16	富里市	7,262人	839,189円	34	横芝光町	4,719人	756,081円	52
九十九里町	3,307人	872,942円	17	君津市	14,529人	833,638円	35	富津市	9,212人	751,847円	53
八千代市	30,047人	869,052円	18	木更津市	21,165人	833,298円	36	東庄町	2,868人	725,440円	54

※市町村の被保険者数は、端数処理の関係で県全体の平均被保険者数と異なります。

県平均	979,096人	857,385円
-----	----------	----------

## (3) 保険給付の状況

## ア 療養給付費等

療養給付費は、被保険者の疾病又は負傷に関して給付を行う費用です。

療養費は、療養給付費を給付することが困難であると認めるとき又は被保険者が保険医療機関等以外の病院等で診療を受けた場合において、広域連合がやむを得ないと認めたものについて、療養給付費に代えて給付する費用です。

区 分		令和2年度	令和3年度	令和4年度	令和5年度	令和6年度
療養給付費	入院	271,017,478,556円	285,715,323,541円	298,867,548,735円	314,895,901,015円	330,476,471,377円
	伸び率	▲ 0.79 %	5.42 %	4.60 %	5.36 %	4.95 %
	入院外	172,356,760,411円	186,179,758,769円	197,120,997,399円	205,839,858,602円	214,288,420,068円
	伸び率	▲ 2.61 %	8.02 %	5.88 %	4.42 %	4.10 %
	歯科	25,037,989,874円	27,485,767,810円	29,263,766,415円	30,522,640,657円	32,360,979,785円
	伸び率	▲ 5.84 %	9.78 %	6.47 %	4.30 %	6.02 %
	調剤	104,614,185,972円	105,827,866,218円	107,381,211,408円	109,995,063,311円	113,436,792,222円
	伸び率	▲ 2.30 %	1.16 %	1.47 %	2.43 %	3.13 %
	食事・生活療養費	5,976,361,570円	6,070,328,223円	6,233,684,118円	6,826,590,916円	7,297,732,609円
	伸び率	▲ 2.86 %	1.57 %	2.69 %	9.51 %	6.90 %
療養費	計	579,002,776,383円	611,279,044,561円	638,867,208,075円	668,080,054,501円	697,860,396,061円
	伸び率	▲ 1.86 %	5.57 %	4.51 %	4.57 %	4.46 %
	一般診療	40,666,019円	31,802,959円	27,667,218円	15,530,852円	20,554,729円
	伸び率	60.36 %	▲ 21.79 %	▲ 13.00 %	▲ 43.87 %	32.35 %
	補装具	458,881,546円	506,755,359円	508,474,846円	499,662,917円	560,309,608円
	伸び率	▲ 6.82 %	10.43 %	0.34 %	▲ 1.73 %	12.14 %
	柔道整復	2,456,129,295円	2,425,721,650円	2,346,088,879円	2,262,997,920円	2,211,400,898円
	伸び率	▲ 15.90 %	▲ 1.24 %	▲ 3.28 %	▲ 3.54 %	▲ 2.28 %
	あんま・マッサージ	2,552,136,879円	2,634,053,639円	2,685,265,090円	2,971,056,971円	3,398,218,111円
	伸び率	▲ 16.71 %	3.21 %	1.94 %	10.64 %	14.38 %
	はり・きゅう	678,736,480円	729,338,695円	754,958,806円	820,688,017円	934,266,000円
	伸び率	▲ 8.10 %	7.46 %	3.51 %	8.71 %	13.84 %
	その他	60,301,020円	10,483,397円	16,925,282円	26,344,218円	27,522,341円
	伸び率	289.77 %	▲ 82.61 %	61.45 %	55.65 %	4.47 %
	計	6,246,851,239円	6,338,155,699円	6,339,380,121円	6,596,280,895円	7,152,271,687円
	伸び率	▲ 13.91 %	1.46 %	0.02 %	4.05 %	8.43 %

※ 療養費「その他」は、標準負担差額、海外療養費

## イ 訪問看護療養費

自宅で療養している被保険者が、主治医の指示に基づいて訪問看護師から必要な看護を受けた場合に給付する費用です。

区 分	令和2年度	令和3年度	令和4年度	令和5年度	令和6年度
訪問看護療養費	3,658,093,899円	4,666,600,914円	6,148,353,599円	7,704,927,264円	10,052,507,113円
伸び率	21.16 %	27.57 %	31.75 %	25.32 %	30.47 %

## ウ 移送費

疾病又は負傷で移動が困難な被保険者が、医師の指示により緊急的な必要があつて移送されたときなどに給付する費用です。

区 分	令和2年度	令和3年度	令和4年度	令和5年度	令和6年度
移送費	23,580円	6,090円	0円	228,740円	0円
伸び率	▲ 75.02 %	▲ 74.17 %	▲ 100.00 %	皆増	▲ 100.00 %

## エ 高額療養費・高額介護合算療養費

高額療養費とは、被保険者が1か月に支払った医療費の自己負担額の合計が限度額を超えたときや、1年間（8月から翌年7月）に支払った外来分自己負担額の合計が限度額を超えた場合に給付する費用です。

高額介護合算療養費とは、1年間（8月から翌年7月）に被保険者世帯が支払った、医療保険と介護保険の一部負担金等の合算額が、限度額を超えた場合に給付する費用です。

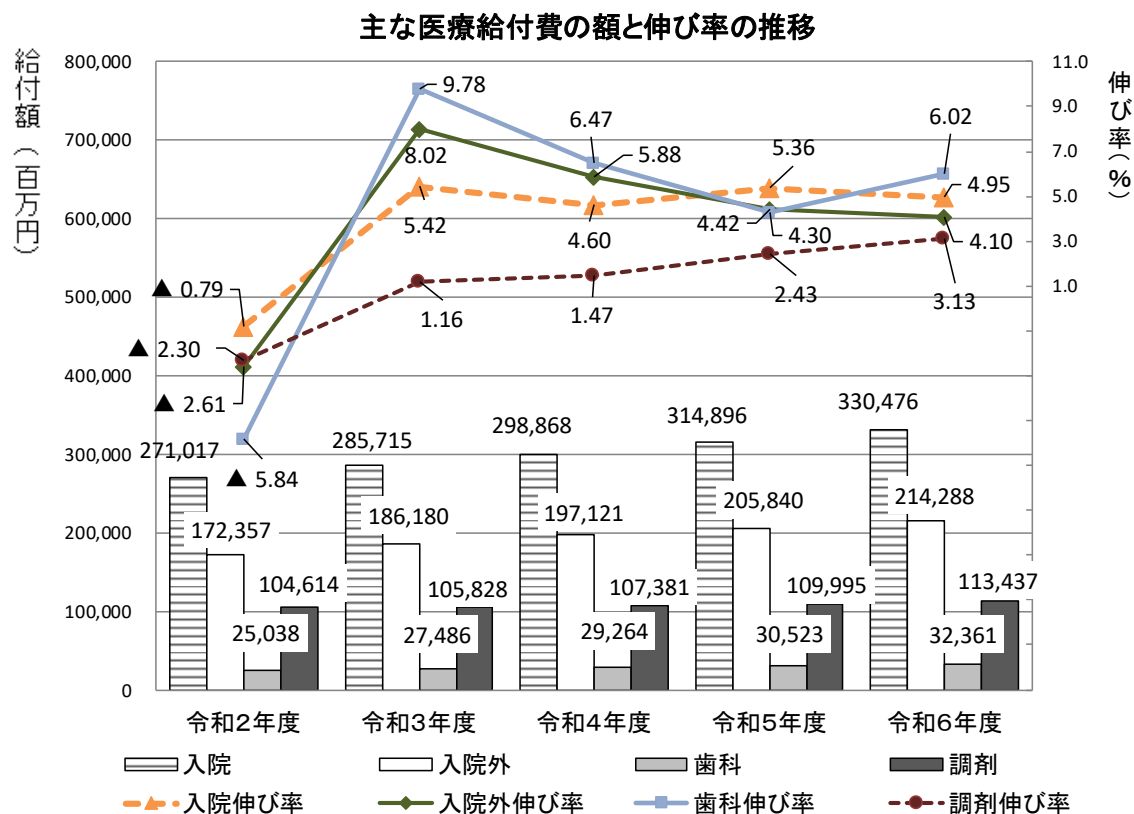
区 分	令和2年度	令和3年度	令和4年度	令和5年度	令和6年度
高額療養費	26,510,241,922円	28,374,517,291円	35,104,262,899円	47,027,724,920円	50,794,298,337円
伸び率	2.43%	7.03%	23.72%	33.97%	8.01%
高額介護合算療養費	717,256,790円	699,656,436円	689,842,174円	723,431,891円	804,492,451円
伸び率	2.84%	▲2.45%	▲1.40%	4.87%	11.21%

## オ 医療給付費合計（ア～エの合計）

医療給付費は、被保険者数の増加に伴って毎年増加しており、令和2年度は1.71%減少しましたが、令和3年度は5.72%増加しました。令和3年度以降は増加に転じましたが、令和6年度の伸び率はわずかに低くなりました。

区 分	令和2年度	令和3年度	令和4年度	令和5年度	令和6年度
医療給付費合計	616,135,243,813円	651,357,980,991円	687,149,046,868円	730,132,648,211円	766,663,965,649円
伸び率	▲1.71%	5.72%	5.49%	6.26%	5.00%
平均被保険者数	844,782人	860,153人	900,888人	942,128人	979,096人
伸び率	2.39%	1.82%	4.74%	4.58%	3.92%
一人当たり医療給付費	729,342円	757,258円	762,746円	774,982円	783,032円
伸び率	▲4.00%	3.83%	0.72%	1.60%	1.04%

## カ 主な医療給付費（医科、歯科、調剤）の状況



## 4 保健事業の状況

## 4 保健事業の状況

広域連合では、被保険者の健康の保持増進のために必要な事業として、健康診査などの「保健事業」を実施しています。

### (1) 健康診査事業

後期高齢者医療制度における健康診査は、生活習慣病の早期発見に努めることで、被保険者の健康保持増進を図ることを目的としています。

広域連合と市町村において委託契約を締結し、市町村が地区医師会等と連携を図りながら健康診査を実施しています。

#### ア 基本的な健診項目

診察、身体計測、血圧測定、血液検査（脂質・肝機能・血糖）、尿検査（腎機能・尿糖）

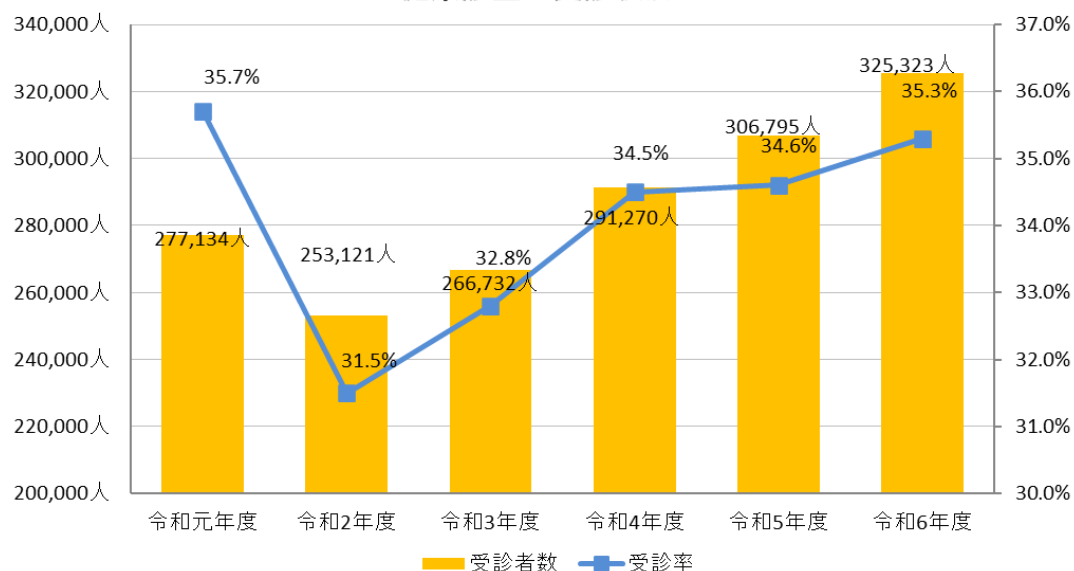
#### イ 詳細な健診項目

貧血検査、心電図検査、眼底検査、血清クレアチニン検査  
（一定の基準を満たし、医師が必要と認めた場合に対象）

#### 受診者数及び受診率

年度	事業費	受診対象者数	受診者数	受診率	
				千葉県	全国
令和元年度	2,689,628 千円	776,142 人	277,134 人	35.7%	28.5%
令和2年度	2,578,559 千円	802,373 人	253,121 人	31.5%	25.8%
令和3年度	2,766,894 千円	812,763 人	266,732 人	32.8%	26.5%
令和4年度	3,010,281 千円	843,286 人	291,270 人	34.5%	28.1%
令和5年度	3,186,154 千円	887,496 人	306,795 人	34.6%	28.0%
令和6年度	3,432,283 千円	921,466 人	325,323 人	35.3%	※R7.9.30 現在未公表

健康診査の受診状況





## (2) 歯科健康診査事業

## ア 歯科健康診査事業補助金

被保険者を対象とした歯科健康診査を実施している市町村に対し、後期高齢者医療制度事業費補助金の交付対象の範囲内で事業費の一部を補助しています。

年度	交付金額	受診者数	実施 市町村数	市町村名
令和元年度	2,064,744 円	2,109 人	13 市町	松戸市・野田市・茂原市・成田市・佐倉市・ 市原市・流山市・八千代市・我孫子市・ 浦安市・山武市・酒々井町・九十九里町
令和2年度	1,838,517 円	1,700 人	11 市町	松戸市・野田市・茂原市・成田市・佐倉市・ 市原市・流山市・八千代市・我孫子市・ 浦安市・酒々井町
令和3年度	2,601,620 円	2,350 人	12 市町	松戸市・野田市・茂原市・成田市・佐倉市・ 市原市・流山市・八千代市・我孫子市・ 浦安市・酒々井町・九十九里町
令和4年度	3,123,686 円	2,867 人	13 市町	松戸市・野田市・茂原市・成田市・佐倉市・ 習志野市・市原市・流山市・八千代市・ 我孫子市・浦安市・酒々井町・九十九里町
令和5年度	3,342,068 円	2,472 人	11 市町	松戸市・野田市・茂原市・成田市・佐倉市・ 市原市・流山市・八千代市・我孫子市・ 酒々井町・九十九里町
令和6年度	3,453,708 円	2,498 人	11 市町	松戸市・野田市・茂原市・成田市・佐倉市・ 市原市・流山市・八千代市・我孫子市・ 酒々井町・九十九里町

## イ 歯科口腔健康診査事業

平成28年度より、被保険者の口腔機能低下や誤嚥性肺炎等の疾病の予防、口腔機能の維持・改善を目的として、健診業務を千葉県歯科医師会へ委託、また、受診票発行等の一部事務を市町村へ事務委託し事業を実施しています。

年度	事業費	受診者数	受診率
令和元年度	69,932,217 円	11,534 人	14.4%
令和2年度	57,110,891 円	9,018 人	13.1%
令和3年度	43,955,223 円	6,540 人	11.9%
令和4年度	69,495,775 円	10,807 人	13.8%
令和5年度	79,213,415 円	12,418 人	12.7%
令和6年度	69,106,143 円	10,492 人	11.5%

**(3) 長寿・健康増進事業**

長年社会に貢献されてきた高齢者の健康づくりのため、広域連合や市町村が積極的に取り組む事業に対し、国が特別調整交付金による財政支援を行っています。

**長寿・健康増進事業の主な取組及び実施事業市町村数**

年度	交付金額	健康教育・健康相談等	人間ドック等助成	はり・きゅう等助成	健康増進に関すること・その他
令和元年度	190,453 千円	8	51	28	0
令和2年度	155,653 千円	7	51	28	0
令和3年度	92,732 千円	8	－	27	1
令和4年度	96,245 千円	8	－	27	0
令和5年度	96,903 千円	8	－	27	0
令和6年度	99,961 千円	9	－	27	0

※「人間ドック等助成」は令和3年度より助成終了。

**(4) 高齢者の低栄養防止・重症化予防等推進事業**

平成29年度より、被保険者の健康を守り、自立を促進し、低栄養・筋量低下等による心身機能の低下の予防・生活習慣病等の重症化予防等を行うため、被保険者に対して、専門職（管理栄養士、歯科衛生士、薬剤師及び保健師等）による立ち寄り型の相談や訪問相談・指導、訪問歯科健診を実施している市町村に対し、後期高齢者医療制度事業費補助金の交付対象の範囲内で補助金の交付を行っています。

年度	交付金額	実施市町村数	実施市町村名
令和元年度	1,322,000 円	2 市	旭市・木更津市
令和2年度	1,789,000 円	3 市	旭市・木更津市・鎌ヶ谷市
令和3年度	436,000 円	1 市	木更津市
令和4年度	0 円	0 市	実施市町村無し
令和5年度	206,000 円	1 市	松戸市
令和6年度	185,000 円	1 市	松戸市

## (5) 高齢者の保健事業と介護予防の一体的実施事業

令和2年度より、国の特別調整交付金による財政支援を受け、広域連合と市町村において委託契約を締結し、健康寿命の延伸を目指して、医療専門職による健康リスクの高い方への個別相談・指導や幅広い対象者への健康教育等を組み合わせた高齢者の保健事業と介護予防の一体的実施の事業を実施しています。

年度	事業費	実施市町村数	実施市町村名
令和2年度	82,810,241 円	9 市町	銚子市・船橋市・館山市・松戸市・習志野市・四街道市・香取市・多古町・睦沢町
令和3年度	210,775,662 円	23 市町	銚子市・船橋市・館山市・松戸市・佐倉市・旭市・習志野市・柏市・市原市・流山市・八千代市・我孫子市・鎌ケ谷市・君津市・四街道市・印西市・白井市・富里市・香取市・いすみ市・多古町・睦沢町・御宿町
令和4年度	315,193,876 円	30 市町	千葉市・銚子市・船橋市・館山市・木更津市・松戸市・佐倉市・旭市・習志野市・柏市・勝浦市・市原市・流山市・八千代市・我孫子市・鎌ケ谷市・君津市・浦安市・四街道市・八街市・印西市・白井市・富里市・香取市・いすみ市・栄町・神崎町・多古町・睦沢町・御宿町
令和5年度	452,624,513 円	42 市町	千葉市・銚子市・市川市・船橋市・館山市・木更津市・松戸市・茂原市・成田市・佐倉市・東金市・旭市・習志野市・柏市・勝浦市・市原市・流山市・八千代市・我孫子市・鎌ケ谷市・君津市・富津市・浦安市・四街道市・八街市・印西市・白井市・富里市・南房総市・匝瑳市・香取市・山武市・いすみ市・大網白里市・栄町・神崎町・多古町・東庄町・一宮町・睦沢町・白子町・御宿町
令和6年度	553,495,516 円	54 (全市町村)	<p>取組状況（数値は取組市町村数）</p> <p>○ハイリクスアプローチ</p> <ul style="list-style-type: none"> <li>・低栄養 2 4</li> <li>・口腔 1 2</li> <li>・服薬 7</li> <li>・身体的フレイル 7</li> <li>・重症化予防（糖尿病） 3 5</li> <li>・重症化予防（その他） 2 5</li> <li>・健康状態不明者対策 3 5</li> </ul> <p>○ポピュレーションアプローチ</p> <ul style="list-style-type: none"> <li>・低栄養 4 3</li> <li>・口腔 4 5</li> <li>・服薬 4</li> <li>・身体的フレイル 5 3</li> <li>・重症化予防（糖尿病） 1 4</li> <li>・重症化予防（その他） 2 0</li> <li>・健康状態不明者対策 3 1</li> <li>・その他 5</li> </ul>

このページは空白です。

## 5 医療費適正化事業の状況

## 5 医療費適正化事業の状況

広域連合では、医療費の伸びが過大とならないよう、医療費通知やレセプト点検などの「医療費の適正化に向けた事業」を実施しています。

### (1) 医療費通知の送付

医療機関でかかった医療費の額をお知らせすることにより、被保険者の健康に対する認識を深め、医療保険の健全な運営に資するものです。

【事業費】	249,497,021 円
【発送時期】	年3回（令和6年6月、9月、令和7年1月）
【発送通数】	2,768,221 通

### (2) レセプト点検

療養費給付の適正化を図るため、資格点検及び委託によるレセプト内容の点検を実施しています。

#### レセプト点検（一次審査）

年度	審査支払手数料		返戻		査定	
	件数	金額(千円)	件数	金額(千円)	件数	金額(千円)
令和2年度	22,292,376件	1,226,081	49,622件	8,893,705	160,017件	1,382,402
令和3年度	23,461,769件	1,290,397	50,111件	8,370,924	181,822件	1,581,026
令和4年度	24,859,032件	1,367,247	71,269件	10,889,082	227,268件	1,734,167
令和5年度	26,164,051件	1,439,023	64,348件	10,157,759	238,466件	1,826,554
令和6年度	27,259,587件	1,499,277	75,254件	10,036,596	306,547件	1,980,360

※千葉県国民健康保険団体連合会において、レセプトの内容審査を実施しています。

「返戻」・・・一次審査の結果、医療機関に返戻されたレセプト。

「査定」・・・一次審査の結果、点数が減点されたレセプト。

#### 資格点検

年度	点検費用(千円)	件数	返戻額(千円)
令和2年度	23,880	26,201件	918,378
令和3年度	23,880	25,867件	954,422
令和4年度	23,880	46,218件	1,558,568
令和5年度	23,880	57,662件	1,983,330
令和6年度	23,880	45,115件	1,676,140

※千葉県国民健康保険団体連合会において、レセプトに記載されている保険者や負担割合等の資格情報を点検しています。

#### 内容点検（二次点検）

年度	点検費用(千円)	件数	査定額(千円)
令和2年度	29,700	124,282件	322,078
令和3年度	18,370	194,163件	316,042
令和4年度	9,075	218,427件	258,115
令和5年度	8,379	233,990件	304,020
令和6年度	7,458	246,827件	421,297

※広域連合が委託した民間業者において、レセプトの請求内容の点検を実施しています。

### (3) ジェネリック医薬品の利用促進

被保険者の医療費負担の軽減及び医療保険財政の改善を目的に、服用している先発医薬品をジェネリック医薬品に切り替えた場合の差額の通知や、ジェネリック医薬品希望カードの配布などを通じ、ジェネリック医薬品の利用促進を図っています。

#### ア 差額通知書の発送

【事業費】 3,002,986 円

【通知時期】 年2回（令和6年8月、令和7年1月）

【抽出対象】 ジェネリック医薬品に切り替えた場合に、薬代が月200円以上軽減すると見込まれる被保険者

【通知対象薬効】 5種 循環器官用剤、呼吸器官用剤、消化器官用剤、糖尿病用剤、外皮用剤

【通知数及び効果】

通知数	効果額
21,615 通	169,477,047 円

※効果額判定方法：通知した月から通知対象者の代替可能の先発医薬品医療費から後発医薬品に切り替えた医療費の差額の合計

【数量シェア】 87.4%

#### イ ジェネリック医薬品希望カードの配布

保険証の更新時に同封する「後期高齢者医療制度のご案内」内に印字されており、切り取って使用するようにご案内します。



#### ウ ジェネリック医薬品希望シールの配布

保険証更新時に同封します。



**ジェネリック医薬品について**

ジェネリック医薬品は、これまで使われてきたお薬の特許が切れた後に、有効性・安全性が先発医薬品と同等のものとして製造販売される低価格のお薬です。

**ジェネリック医薬品を利用しましょう**

ジェネリック医薬品を使うことで、みなさまのお薬代の負担が軽くなるだけでなく、医療費全体の抑制にもつながります。  
※お薬代に差が出ないこともあります。

**ジェネリック医薬品を希望する場合は医師や薬剤師にご相談ください**

すべてのお薬にジェネリック医薬品があるとは限りません。  
また、治療内容や体質などによってジェネリック医薬品を利用できない場合もあります。  
詳しくは、かかりつけの医師や薬剤師にご相談ください。

千葉県後期高齢者医療広域連合 給付管理課  
☎043-216-5013

このページは空白です。



## 6 広域連合の概要

## 6 広域連合の概要

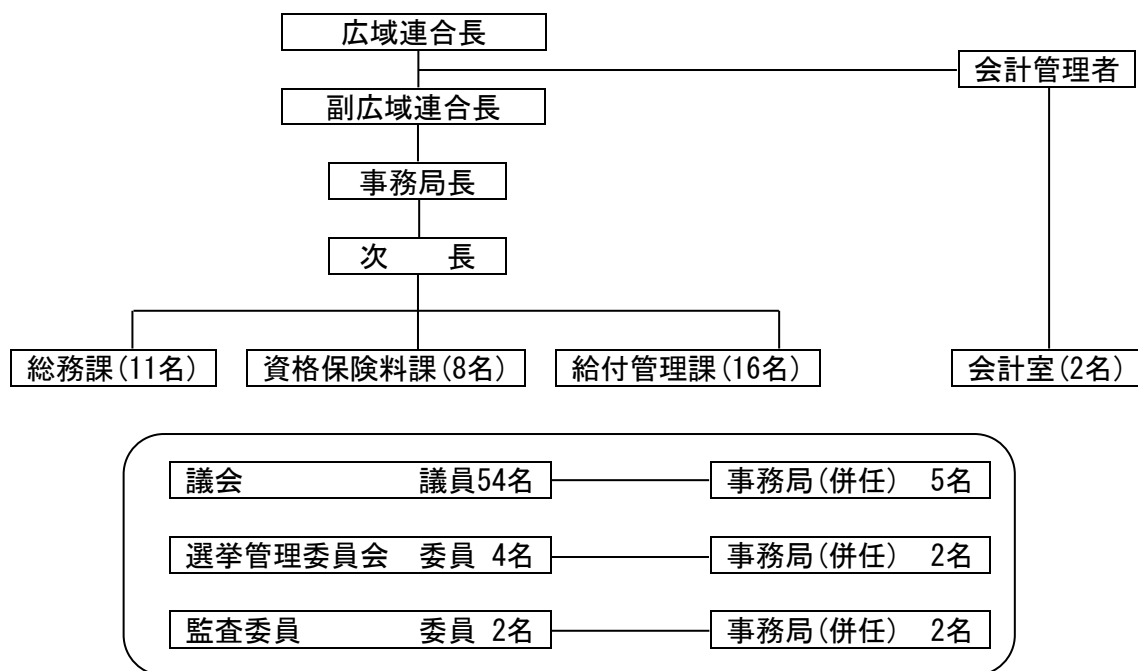
平成20年4月から施行された「後期高齢者医療制度」を運営する千葉県後期高齢者医療広域連合は、平成19年1月1日に、県内の全56市町村で組織する広域連合として設立しました。

その後、印西市ほか2村の合併に伴い、平成22年3月23日からは、県内全54市町村で組織しています。

名 称	千葉県後期高齢者医療広域連合
所 在 地	千葉市稲毛区天台6丁目4番3号 国保会館内
設 立 年 月 日	平成19年1月1日
構 成 団 体	54市町村（37市、16町、1村）
広 域 連 合 長	太 田 洋 （いすみ市長）
副 広 域 連 合 長	岩 田 利 雄 （東庄町長）
広 域 連 合 議 会	54議員（各市町村1名選出）

### （1）組織図

千葉県後期高齢者医療広域連合組織図



※組織図は令和6年4月1日現在

## (2) 事務分掌（職員39名、会計年度任用職員14名）

課（室）		主な担当業務
総務課	総務班	人事、給与、文書法規、庁舎及び財産管理、情報公開・個人情報保護、議会の招集・議案の作成、庶務等
	企画財政班	予算編成及び決算、契約・入札、企画・調整、事業計画、協議組織の運営、広報・広聴、ホームページの運営、調査研究、電算システム・ネットワークの運用・維持管理、後期高齢者医療制度システム等
資格保険料課	—	被保険者の資格管理、被保険者証、短期被保険者証、被保険者資格証明書、保険料の賦課、市町村保険料徴収事務の支援等
給付管理課	給付第1班	保健事業、レセプト点検、医療費通知等
	給付第2班	保険給付、損害賠償求償等
会計室	審査支払班	現金等の出納・保管、収入支出の審査・確認、指定金融機関の指定、決算調製、物品の出納・保管、財産の記録管理、基金の管理等
議会事務局		本会議、委員会、会議録の調製及び保管、議員の身分・報酬及び費用弁償、請願及び陳情、議案及び発議書、議会の広報、傍聴等
選挙管理委員会事務局		直接請求に係る事務等
監査委員事務局		現金出納検査、決算審査及び基金の運用状況の審査、定期監査、監査委員会議の運営等

※事務分掌は令和6年4月1日現在

## (3) 広域連合の財政状況

## ア 令和6年度決算

(一般会計)

(単位：円)

歳 入				歳 出			
款		予算現額	収入済額	款		予算現額	支出済額
1	分担金及び負担金	2,593,200,000	2,593,200,000	1	議会費	7,898,000	5,203,434
2	国庫支出金	27,762,000	11,718,000	2	総務費	793,824,000	763,251,978
3	財産収入	1,000	0	3	民生費	2,523,694,000	2,020,149,003
4	繰入金	237,873,000	237,873,747	4	諸支出金	403,000	401,000
5	繰越金	475,745,000	475,745,686	5	予備費	10,000,000	0
6	諸収入	1,238,000	904,428				
歳入合計		3,335,819,000	3,319,441,861	歳出合計		3,335,819,000	2,789,005,415

歳入歳出差引残額 530,436,446円

(特別会計)

(単位：円)

歳 入				歳 出			
款		予算現額	収入済額	款		予算現額	支出済額
1	市町村支出金	157,160,174,000	158,875,348,470	1	総務費	2,509,573,000	2,104,915,845
2	国庫支出金	240,419,644,000	242,573,891,481	2	保険給付費	775,456,997,000	772,088,757,290
3	県支出金	65,110,607,000	65,110,605,251	3	特別高額医療費 共同事業拠出金	658,805,000	611,339,685
4	支払基金交付金	311,873,736,000	313,734,033,000	4	支払基金拠出金	633,271,000	633,269,274
5	特別高額医療費 共同事業交付金	604,835,000	606,278,854	5	保健事業費	4,641,722,000	4,158,533,277
6	財産収入	684,000	684,000	6	基金積立金	2,110,144,000	2,110,144,000
7	繰入金	8,553,691,000	8,050,146,003	7	公債費	43,953,000	0
8	繰越金	8,067,462,000	8,067,462,914	8	諸支出金	6,316,381,000	6,265,483,878
9	諸収入	600,013,000	1,464,850,046	9	予備費	20,000,000	0
歳入合計		792,390,846,000	798,483,300,019	歳出合計		792,390,846,000	787,972,443,249

歳入歳出差引残額 10,510,856,770円

## イ 令和7年度当初予算

(一般会計)

(単位：千円)

歳 入			歳 出		
款		予算額	款		予算額
1	分 担 金 及 び 負 担 金	3,398,322	1	議 会 費	9,311
2	国 庫 支 出 金	23,034	2	総 務 費	708,701
3	財 産 収 入	1	3	民 生 費	2,714,353
4	繰 入 金	1	4	諸 支 出 金	3
5	繰 越 金	20,000	5	予 備 費	10,000
6	諸 収 入	1,010			
歳入合計		3,442,368	歳出合計		3,442,368

(特別会計)

(単位：千円)

歳 入			歳 出		
款		予算額	款		予算額
1	市 町 村 支 出 金	164,131,275	1	総 務 費	2,694,353
2	国 庫 支 出 金	247,824,620	2	保 険 給 付 費	805,341,757
3	県 支 出 金	69,032,438	3	特 別 高 額 医 療 費 共 同 事 業 拠 出 金	770,197
4	支 払 基 金 交 付 金	324,438,496	4	支 払 基 金 拠 出 金	641,049
5	特 別 高 額 医 療 費 共 同 事 業 交 付 金	787,785	5	保 健 事 業 費	4,807,457
6	財 産 収 入	684	6	基 金 積 立 金	200
7	繰 入 金	7,499,655	7	公 債 費	43,953
8	繰 越 金	2,516,226	8	諸 支 出 金	2,516,226
9	諸 収 入	604,013	9	予 備 費	20,000
歳入合計		816,835,192	歳出合計		816,835,192

このページは空白です。

**(参考) 令和 6 年度市町村別統計資料**

## (1) 年齢階層別被保険者数

市町村名	65歳 ～69歳	70歳 ～74歳	75歳 ～79歳	80歳 ～84歳	85歳 ～89歳	90歳 ～94歳	95歳 ～99歳	100歳 以上	合計	(再掲)被扶 養者であった 被保険者数
千葉市	70人	187人	57,663人	46,837人	28,571人	12,186人	3,042人	428人	148,984人	940人
銚子市	6人	28人	4,641人	3,447人	2,408人	1,256人	384人	47人	12,217人	149人
市川市	47人	96人	23,947人	18,195人	10,822人	5,100人	1,330人	197人	59,734人	416人
船橋市	50人	156人	34,800人	28,903人	17,885人	7,863人	1,881人	275人	91,813人	518人
館山市	46人	84人	4,257人	2,947人	1,914人	1,128人	392人	78人	10,846人	67人
木更津市	19人	60人	8,738人	6,810人	3,654人	1,649人	500人	60人	21,490人	169人
松戸市	88人	219人	28,987人	23,231人	14,242人	6,271人	1,533人	218人	74,789人	445人
野田市	13人	43人	11,743人	8,409人	4,558人	1,944人	511人	82人	27,303人	231人
茂原市	24人	58人	6,905人	4,960人	2,976人	1,416人	456人	63人	16,858人	146人
成田市	17人	25人	7,311人	4,868人	2,938人	1,367人	475人	69人	17,070人	131人
佐倉市	15人	60人	13,841人	10,470人	5,678人	2,400人	609人	104人	33,177人	237人
東金市	18人	49人	4,055人	2,663人	1,574人	799人	253人	37人	9,448人	83人
旭市	10人	41人	4,435人	2,916人	1,971人	1,085人	333人	48人	10,839人	171人
習志野市	22人	58人	9,279人	7,490人	4,798人	2,091人	570人	82人	24,390人	141人
柏市	44人	152人	26,696人	20,179人	11,848人	5,254人	1,342人	205人	65,720人	376人
勝浦市	12人	21人	1,593人	1,179人	758人	460人	156人	31人	4,210人	31人
市原市	43人	123人	18,502人	13,894人	7,792人	3,518人	942人	142人	44,956人	309人
流山市	17人	57人	11,067人	8,940人	4,986人	2,254人	643人	95人	28,059人	150人
八千代市	34人	81人	11,503人	9,784人	5,906人	2,398人	630人	86人	30,422人	194人
我孫子市	18人	46人	9,387人	7,953人	4,653人	1,980人	537人	76人	24,650人	135人
鴨川市	15人	22人	2,753人	1,988人	1,353人	768人	254人	55人	7,208人	59人
鎌ヶ谷市	13人	35人	7,577人	6,042人	3,383人	1,346人	310人	41人	18,747人	119人
君津市	18人	52人	5,645人	4,554人	2,664人	1,332人	395人	53人	14,713人	115人
富津市	7人	10人	3,646人	2,736人	1,758人	814人	291人	37人	9,299人	99人
浦安市	43人	84人	7,778人	5,323人	2,870人	1,148人	343人	46人	17,635人	126人
四街道市	42人	73人	6,780人	5,583人	3,043人	1,190人	295人	44人	17,050人	90人
袖ヶ浦市	10人	20人	4,239人	2,974人	1,503人	721人	180人	34人	9,681人	87人



市町村名	65歳 ～69歳	70歳 ～74歳	75歳 ～79歳	80歳 ～84歳	85歳 ～89歳	90歳 ～94歳	95歳 ～99歳	100歳 以上	合計	(再掲)被扶 養者であった 被保険者数
八 街 市	12 人	36 人	5,095 人	3,316 人	1,782 人	690 人	201 人	28 人	11,160 人	108 人
印 西 市	8 人	18 人	5,996 人	3,524 人	1,970 人	1,124 人	348 人	36 人	13,024 人	128 人
白 井 市	13 人	40 人	4,353 人	3,185 人	1,619 人	663 人	161 人	24 人	10,058 人	89 人
富 里 市	6 人	22 人	3,665 人	2,233 人	1,021 人	456 人	122 人	25 人	7,550 人	69 人
南 房 総 市	49 人	95 人	3,709 人	2,785 人	1,807 人	1,105 人	404 人	70 人	10,024 人	65 人
匝 瑳 市	18 人	54 人	2,722 人	1,772 人	1,262 人	746 人	262 人	28 人	6,864 人	73 人
香 取 市	14 人	33 人	5,850 人	4,048 人	2,827 人	1,553 人	553 人	76 人	14,954 人	181 人
山 武 市	9 人	24 人	3,998 人	2,762 人	1,629 人	887 人	272 人	40 人	9,621 人	101 人
い す み 市	12 人	12 人	3,295 人	2,485 人	1,636 人	911 人	330 人	34 人	8,715 人	83 人
大 網 白 里 市	5 人	31 人	3,779 人	2,539 人	1,448 人	718 人	231 人	39 人	8,790 人	82 人
酒 々 井 町	3 人	5 人	1,743 人	1,332 人	650 人	266 人	82 人	11 人	4,092 人	33 人
栄 町	1 人	4 人	2,035 人	1,137 人	614 人	306 人	105 人	13 人	4,215 人	51 人
神 崎 町	2 人	6 人	407 人	352 人	228 人	91 人	43 人	7 人	1,136 人	15 人
多 古 町	0 人	1 人	1,051 人	758 人	619 人	388 人	112 人	17 人	2,946 人	23 人
東 庄 町	7 人	27 人	1,182 人	780 人	508 人	301 人	90 人	22 人	2,917 人	36 人
九 十 九 里 町	1 人	19 人	1,374 人	925 人	588 人	321 人	86 人	11 人	3,325 人	21 人
芝 山 町	0 人	3 人	518 人	381 人	219 人	161 人	38 人	9 人	1,329 人	10 人
横 芝 光 町	16 人	44 人	1,872 人	1,277 人	859 人	498 人	152 人	21 人	4,739 人	49 人
一 宮 町	8 人	9 人	949 人	675 人	430 人	218 人	72 人	11 人	2,372 人	23 人
睦 沢 町	1 人	7 人	645 人	461 人	258 人	152 人	59 人	11 人	1,594 人	8 人
長 生 村	1 人	6 人	1,104 人	775 人	493 人	252 人	81 人	15 人	2,727 人	31 人
白 子 町	1 人	1 人	1,009 人	747 人	424 人	184 人	75 人	11 人	2,452 人	30 人
長 柄 町	0 人	7 人	663 人	370 人	278 人	152 人	58 人	7 人	1,535 人	10 人
長 南 町	2 人	8 人	686 人	446 人	382 人	207 人	78 人	9 人	1,818 人	12 人
大 多 喜 町	1 人	11 人	738 人	507 人	375 人	224 人	101 人	17 人	1,974 人	17 人
御 宿 町	3 人	3 人	922 人	617 人	382 人	189 人	83 人	14 人	2,213 人	11 人
鋸 南 町	1 人	7 人	765 人	581 人	379 人	243 人	80 人	11 人	2,067 人	12 人
千 葉 県 計	955 人	2,473 人	397,893 人	304,045 人	181,193 人	82,744 人	22,866 人	3,350 人	995,519 人	7,105 人

## (2) 被保険者数・所得区分別被保険者数

市町村名	被保険者数	所得区分別 (再掲) 現役並み				所得区分別 (再掲) 低所得Ⅱ	所得区分別 (再掲) 低所得Ⅰ	所得区分別 (再掲) 一般Ⅱ	所得区分別 (再掲) 一般Ⅰ
		所得区分別 (再掲)現役Ⅲ	所得区分別 (再掲)現役Ⅱ	所得区分別 (再掲)現役Ⅰ					
千葉市	148,984人	14,209人	2,643人	2,010人	9,556人	31,709人	21,250人	42,409人	39,404人
銚子市	12,217人	677人	114人	107人	456人	2,784人	2,045人	1,931人	4,779人
市川市	59,734人	7,833人	1,819人	1,308人	4,706人	12,947人	8,568人	14,454人	15,932人
船橋市	91,813人	9,194人	1,551人	1,345人	6,298人	19,918人	13,956人	25,078人	23,666人
館山市	10,846人	634人	81人	110人	443人	2,929人	1,640人	2,223人	3,419人
木更津市	21,490人	1,641人	308人	262人	1,071人	4,220人	3,528人	4,779人	7,322人
松戸市	74,789人	7,598人	1,450人	1,135人	5,013人	17,241人	10,854人	19,048人	20,046人
野田市	27,303人	2,108人	298人	346人	1,464人	5,929人	3,655人	7,029人	8,580人
茂原市	16,858人	1,106人	159人	156人	791人	3,596人	2,269人	4,291人	5,595人
成田市	17,070人	1,581人	302人	271人	1,008人	3,220人	2,397人	4,221人	5,651人
佐倉市	33,177人	3,575人	421人	434人	2,720人	5,963人	4,259人	10,197人	9,183人
東金市	9,448人	648人	99人	116人	433人	2,090人	1,402人	1,926人	3,382人
旭市	10,839人	566人	96人	103人	367人	2,216人	1,795人	1,568人	4,694人
習志野市	24,390人	2,679人	446人	418人	1,815人	5,087人	3,429人	6,944人	6,251人
柏市	65,720人	7,650人	1,322人	1,109人	5,219人	11,969人	9,138人	19,067人	17,896人
勝浦市	4,210人	265人	18人	39人	208人	1,084人	705人	743人	1,413人
市原市	44,956人	3,598人	616人	637人	2,345人	9,236人	6,029人	11,804人	14,289人
流山市	28,059人	3,498人	601人	479人	2,418人	4,835人	3,916人	8,595人	7,215人
八千代市	30,422人	2,935人	465人	410人	2,060人	6,027人	4,382人	8,497人	8,581人
我孫子市	24,650人	2,859人	345人	344人	2,170人	4,105人	3,521人	7,652人	6,513人
鴨川市	7,208人	504人	82人	95人	327人	1,979人	1,012人	1,313人	2,400人
鎌ヶ谷市	18,747人	1,652人	237人	210人	1,205人	3,904人	2,823人	4,860人	5,508人
君津市	14,713人	914人	134人	163人	617人	3,032人	2,144人	2,951人	5,672人
富津市	9,299人	526人	61人	85人	380人	2,049人	1,707人	1,569人	3,448人
浦安市	17,635人	3,174人	650人	504人	2,020人	3,164人	2,094人	4,926人	4,276人
四街道市	17,050人	1,725人	250人	213人	1,262人	2,831人	2,312人	5,606人	4,576人
袖ヶ浦市	9,681人	686人	106人	107人	473人	1,777人	1,334人	2,451人	3,431人

市町村名	被保険者数	所得区分別 (再掲) 現役並み	所得区分別 (再掲)現役Ⅲ	所得区分別 (再掲)現役Ⅱ	所得区分別 (再掲)現役Ⅰ	所得区分別 (再掲) 低所得Ⅱ	所得区分別 (再掲) 低所得Ⅰ	所得区分別 (再掲) 一般Ⅱ	所得区分別 (再掲) 一般Ⅰ
八 街 市	11,160 人	670 人	111 人	118 人	441 人	2,459 人	1,765 人	2,186 人	4,080 人
印 西 市	13,024 人	1,162 人	189 人	132 人	841 人	2,370 人	1,613 人	3,609 人	4,270 人
白 井 市	10,058 人	1,030 人	143 人	145 人	742 人	1,786 人	1,187 人	2,930 人	3,125 人
富 里 市	7,550 人	610 人	99 人	89 人	422 人	1,512 人	1,058 人	1,683 人	2,687 人
南 房 総 市	10,024 人	498 人	52 人	78 人	368 人	2,648 人	1,438 人	1,732 人	3,707 人
匝 瑳 市	6,864 人	362 人	64 人	75 人	223 人	1,556 人	1,125 人	938 人	2,883 人
香 取 市	14,954 人	780 人	133 人	133 人	514 人	3,226 人	2,248 人	2,327 人	6,373 人
山 武 市	9,621 人	433 人	77 人	66 人	290 人	2,218 人	1,607 人	1,603 人	3,760 人
い す み 市	8,715 人	420 人	55 人	69 人	296 人	2,170 人	1,344 人	1,626 人	3,155 人
大 網 白 里 市	8,790 人	558 人	81 人	77 人	400 人	1,847 人	1,316 人	2,082 人	2,986 人
酒 々 井 町	4,092 人	319 人	52 人	33 人	234 人	696 人	467 人	1,349 人	1,261 人
栄 町	4,215 人	248 人	24 人	23 人	201 人	757 人	488 人	1,134 人	1,588 人
神 崎 町	1,136 人	57 人	10 人	10 人	37 人	229 人	165 人	228 人	457 人
多 古 町	2,946 人	206 人	59 人	40 人	107 人	648 人	472 人	392 人	1,228 人
東 庄 町	2,917 人	135 人	20 人	29 人	86 人	548 人	425 人	401 人	1,408 人
九 十 九 里 町	3,325 人	164 人	22 人	32 人	110 人	790 人	569 人	527 人	1,275 人
芝 山 町	1,329 人	138 人	50 人	23 人	65 人	296 人	177 人	187 人	531 人
横 芝 光 町	4,739 人	212 人	23 人	28 人	161 人	1,176 人	814 人	652 人	1,885 人
一 宮 町	2,372 人	162 人	30 人	21 人	111 人	571 人	341 人	475 人	822 人
睦 沢 町	1,594 人	69 人	3 人	5 人	61 人	376 人	168 人	310 人	671 人
長 生 村	2,727 人	115 人	8 人	20 人	87 人	617 人	383 人	569 人	1,043 人
白 子 町	2,452 人	132 人	18 人	26 人	88 人	665 人	366 人	403 人	886 人
長 柄 町	1,535 人	89 人	11 人	18 人	60 人	341 人	165 人	274 人	666 人
長 南 町	1,818 人	77 人	14 人	12 人	51 人	438 人	169 人	351 人	783 人
大 多 喜 町	1,974 人	103 人	7 人	16 人	80 人	500 人	204 人	326 人	841 人
御 宿 町	2,213 人	156 人	28 人	34 人	94 人	519 人	335 人	485 人	718 人
鋸 南 町	2,067 人	97 人	8 人	13 人	76 人	532 人	369 人	331 人	738 人
千 葉 県 計	995,519 人	93,037 人	16,065 人	13,881 人	63,091 人	207,332 人	142,942 人	255,242 人	296,949 人

## (3) 保険料収納状況

市町村名	調定額	居所不明者分調定額	実質収納額	収納率
千 葉 市	13,475,090,234 円	1,132,500 円	13,314,283,789 円	98.81 %
銚 子 市	770,922,500 円	0 円	758,541,100 円	98.39 %
市 川 市	6,064,351,200 円	588,000 円	5,974,722,129 円	98.53 %
船 橋 市	8,335,954,190 円	0 円	8,191,719,630 円	98.27 %
館 山 市	740,229,252 円	0 円	726,486,134 円	98.14 %
木 更 津 市	1,690,312,984 円	0 円	1,655,143,300 円	97.92 %
松 戸 市	6,750,231,910 円	0 円	6,660,031,746 円	98.66 %
野 田 市	2,177,673,563 円	0 円	2,166,706,749 円	99.50 %
茂 原 市	1,287,535,393 円	0 円	1,272,546,360 円	98.84 %
成 田 市	1,464,062,956 円	0 円	1,445,871,114 円	98.76 %
佐 倉 市	3,103,659,701 円	0 円	3,068,697,011 円	98.87 %
東 金 市	690,081,740 円	0 円	673,236,228 円	97.56 %
旭 市	663,018,900 円	0 円	658,139,600 円	99.26 %
習 志 野 市	2,298,752,934 円	0 円	2,274,947,689 円	98.96 %
柏 市	6,393,092,132 円	0 円	6,285,611,250 円	98.32 %
勝 浦 市	270,864,320 円	0 円	267,226,620 円	98.66 %
市 原 市	3,751,467,409 円	1,053,500 円	3,720,845,731 円	99.21 %
流 山 市	2,791,633,432 円	0 円	2,778,933,419 円	99.55 %
八 千 代 市	2,699,927,461 円	0 円	2,671,812,586 円	98.96 %
我 孫 子 市	2,359,651,520 円	0 円	2,339,360,260 円	99.14 %
鴨 川 市	547,131,200 円	0 円	526,012,300 円	96.14 %
鎌 ヶ 谷 市	1,555,279,927 円	0 円	1,542,749,152 円	99.19 %
君 津 市	1,079,846,920 円	0 円	1,062,228,800 円	98.37 %
富 津 市	598,777,795 円	0 円	593,369,325 円	99.10 %
浦 安 市	2,099,262,400 円	0 円	2,085,651,810 円	99.35 %
四 街 道 市	1,585,294,620 円	0 円	1,572,465,682 円	99.19 %
袖 ヶ 浦 市	776,486,187 円	36,500 円	766,967,888 円	98.78 %

市町村名	調定額	居所不明者分調定額	実質収納額	収納率
八 街 市	775,061,100 円	0 円	758,213,000 円	97.83 %
印 西 市	1,116,552,260 円	114,200 円	1,100,413,136 円	98.56 %
白 井 市	930,984,600 円	0 円	917,534,100 円	98.56 %
富 里 市	595,234,900 円	0 円	581,217,500 円	97.65 %
南 房 総 市	622,183,270 円	0 円	618,650,670 円	99.43 %
匝 瑳 市	424,810,940 円	0 円	415,418,540 円	97.79 %
香 取 市	934,589,100 円	0 円	923,295,000 円	98.79 %
山 武 市	586,699,800 円	0 円	574,039,800 円	97.84 %
い す み 市	554,432,131 円	0 円	549,712,370 円	99.15 %
大網白里市	663,603,903 円	28,900 円	650,782,100 円	98.07 %
酒 々 井 町	357,313,300 円	0 円	353,423,200 円	98.91 %
栄 町	318,598,870 円	0 円	315,889,900 円	99.15 %
神 崎 町	76,054,800 円	0 円	75,736,000 円	99.58 %
多 古 町	192,992,500 円	0 円	191,552,300 円	99.25 %
東 庄 町	172,362,102 円	0 円	171,830,242 円	99.69 %
九 十 九 里 町	204,230,100 円	0 円	198,897,200 円	97.39 %
芝 山 町	108,532,700 円	0 円	108,042,600 円	99.55 %
横 芝 光 町	264,816,700 円	0 円	260,917,100 円	98.53 %
一 宮 町	169,076,100 円	0 円	166,079,820 円	98.23 %
睦 沢 町	101,108,100 円	0 円	99,515,400 円	98.42 %
長 生 村	169,172,850 円	0 円	167,159,550 円	98.81 %
白 子 町	151,512,800 円	0 円	149,500,600 円	98.67 %
長 柄 町	100,238,900 円	0 円	99,437,900 円	99.20 %
長 南 町	118,520,100 円	0 円	117,460,500 円	99.11 %
大 多 喜 町	123,285,700 円	0 円	122,459,000 円	99.33 %
御 宿 町	164,772,300 円	0 円	164,055,600 円	99.57 %
鋸 南 町	120,188,100 円	0 円	118,726,139 円	98.78 %
千 葉 県 計	86,137,520,806 円	2,953,600 円	85,024,266,669 円	98.71 %

## (4) 診療費の状況(総計は、(4)及び(5)の計)

市町村名	医療費				
	総計	診療費	入院	入院外	歯科
千葉市	124,122,672,786 円	98,693,932,909 円	55,168,971,807 円	37,703,650,131 円	5,821,310,971 円
銚子市	9,546,220,102 円	7,690,516,586 円	4,460,126,961 円	2,844,922,495 円	385,467,130 円
市川市	53,957,626,472 円	42,595,586,404 円	23,312,943,745 円	16,754,287,042 円	2,528,355,617 円
船橋市	78,576,051,016 円	62,616,900,169 円	35,691,426,783 円	22,990,484,706 円	3,934,988,680 円
館山市	9,233,798,081 円	7,581,364,910 円	4,630,596,405 円	2,686,766,225 円	264,002,280 円
木更津市	17,636,759,050 円	14,054,488,325 円	7,074,160,547 円	6,258,627,618 円	721,700,160 円
松戸市	66,175,188,266 円	52,570,063,162 円	30,114,127,263 円	19,285,371,109 円	3,170,564,790 円
野田市	22,063,919,103 円	17,412,448,726 円	10,523,822,284 円	5,910,347,332 円	978,279,110 円
茂原市	13,314,487,724 円	10,401,228,001 円	5,848,916,322 円	4,013,439,999 円	538,871,680 円
成田市	14,790,959,780 円	12,102,645,058 円	6,961,857,561 円	4,570,484,627 円	570,302,870 円
佐倉市	27,988,947,364 円	22,465,615,278 円	13,022,225,872 円	8,115,671,876 円	1,327,717,530 円
東金市	7,789,206,846 円	6,327,134,038 円	3,542,190,234 円	2,469,084,324 円	315,859,480 円
旭市	8,239,032,737 円	6,815,853,691 円	3,877,206,405 円	2,636,189,226 円	302,458,060 円
習志野市	20,197,637,815 円	15,844,510,256 円	8,919,555,902 円	5,926,568,177 円	998,386,177 円
柏市	55,238,863,004 円	43,633,526,373 円	25,188,776,950 円	15,617,093,680 円	2,827,655,743 円
勝浦市	3,568,731,346 円	3,102,909,680 円	1,852,771,890 円	1,126,913,360 円	123,224,430 円
市原市	35,543,238,614 円	27,762,272,401 円	15,943,871,251 円	10,205,617,419 円	1,612,783,731 円
流山市	24,099,736,715 円	19,074,974,003 円	11,053,129,457 円	6,768,469,088 円	1,253,375,458 円
八千代市	26,112,418,512 円	20,699,930,968 円	11,881,422,367 円	7,551,885,371 円	1,266,623,230 円
我孫子市	21,022,432,058 円	16,711,700,715 円	9,730,813,061 円	5,993,387,424 円	987,500,230 円
鴨川市	6,263,224,589 円	5,582,711,943 円	3,121,378,083 円	2,281,962,860 円	179,371,000 円
鎌ヶ谷市	16,202,624,542 円	13,511,043,879 円	7,877,719,481 円	4,830,195,628 円	803,128,770 円
君津市	12,111,928,408 円	9,720,124,632 円	5,376,054,253 円	3,941,844,460 円	402,225,919 円
富津市	6,926,012,124 円	5,392,383,938 円	2,871,550,277 円	2,260,877,231 円	259,956,430 円
浦安市	16,243,885,752 円	12,703,193,697 円	6,838,295,007 円	5,137,604,410 円	727,294,280 円
四街道市	13,836,952,587 円	10,942,779,136 円	6,181,759,367 円	4,060,790,859 円	700,228,910 円
袖ヶ浦市	7,807,019,252 円	6,256,322,314 円	3,374,685,917 円	2,529,048,237 円	352,588,160 円

市町村名	医療費				
	総計	診療費	入院	入院外	歯科
八 街 市	9,258,798,347 円	7,434,610,488 円	4,496,376,410 円	2,591,698,058 円	346,536,020 円
印 西 市	11,346,089,232 円	9,222,021,379 円	5,511,378,137 円	3,250,234,540 円	460,408,702 円
白 井 市	8,349,641,914 円	6,761,472,632 円	4,050,477,142 円	2,322,523,160 円	388,472,330 円
富 里 市	6,094,191,528 円	5,011,000,174 円	2,865,184,544 円	1,894,147,482 円	251,668,148 円
南 房 総 市	8,994,790,605 円	7,487,328,961 円	4,529,666,032 円	2,708,761,119 円	248,901,810 円
匝 瑳 市	5,497,174,469 円	4,558,784,657 円	2,604,857,762 円	1,731,793,905 円	222,132,990 円
香 取 市	13,289,355,627 円	11,196,320,309 円	6,959,207,916 円	3,831,442,123 円	405,670,270 円
山 武 市	7,544,845,376 円	6,163,118,223 円	3,574,098,493 円	2,306,850,640 円	282,169,090 円
い す み 市	7,653,358,066 円	6,396,124,899 円	4,052,596,145 円	2,110,271,574 円	233,257,180 円
大 網 白 里 市	6,736,980,963 円	5,254,182,739 円	2,819,590,447 円	2,152,109,712 円	282,482,580 円
酒 々 井 町	3,613,010,303 円	2,987,780,310 円	1,754,345,510 円	1,072,122,280 円	161,312,520 円
栄 町	3,750,846,247 円	3,074,881,550 円	1,804,771,606 円	1,109,865,864 円	160,244,080 円
神 崎 町	1,023,720,121 円	853,758,482 円	511,758,722 円	307,849,060 円	34,150,700 円
多 古 町	2,494,844,953 円	2,135,721,186 円	1,336,093,618 円	713,591,022 円	86,036,546 円
東 庄 町	2,080,562,528 円	1,782,809,914 円	970,728,616 円	726,065,218 円	86,016,080 円
九 十 九 里 町	2,886,820,264 円	2,350,892,401 円	1,409,210,060 円	843,456,421 円	98,225,920 円
芝 山 町	1,262,318,064 円	1,084,134,200 円	695,491,110 円	347,774,390 円	40,868,700 円
横 芝 光 町	3,567,943,975 円	2,875,793,167 円	1,680,369,050 円	1,031,168,977 円	164,255,140 円
一 宮 町	1,869,484,895 円	1,481,974,987 円	828,814,507 円	577,006,590 円	76,153,890 円
睦 沢 町	1,311,478,090 円	1,025,093,927 円	578,448,979 円	401,158,818 円	45,486,130 円
長 生 村	2,298,803,633 円	1,811,620,535 円	1,056,390,046 円	675,764,800 円	79,465,689 円
白 子 町	1,943,764,719 円	1,544,308,320 円	844,945,290 円	628,126,300 円	71,236,730 円
長 柄 町	1,183,387,276 円	938,536,068 円	547,341,100 円	341,014,588 円	50,180,380 円
長 南 町	1,517,342,481 円	1,163,597,119 円	647,003,139 円	436,134,390 円	80,459,590 円
大 多 喜 町	1,843,033,771 円	1,604,239,013 円	1,000,974,593 円	536,068,140 円	67,196,280 円
御 宿 町	1,709,783,829 円	1,480,390,354 円	894,201,647 円	520,064,517 円	66,124,190 円
鋸 南 町	1,730,461,713 円	1,427,959,146 円	851,074,446 円	524,864,790 円	52,019,910 円
千 葉 県 計	839,462,407,634 円	671,374,616,332 円	383,315,750,519 円	250,163,513,392 円	37,895,352,421 円

## (5) 調剤費等の状況

市町村名	医療費			
	調剤費	食事療養費 生活療養費	訪問看護	療養費等
千葉市	19,992,507,224 円	2,096,829,565 円	2,158,363,459 円	1,181,039,629 円
銚子市	1,528,248,992 円	204,875,222 円	46,666,670 円	75,912,632 円
市川市	8,815,594,323 円	914,607,894 円	884,040,310 円	747,797,541 円
船橋市	12,363,571,032 円	1,343,176,450 円	1,250,725,275 円	1,001,678,090 円
館山市	1,314,145,434 円	245,469,320 円	60,662,700 円	32,155,717 円
木更津市	2,989,784,680 円	329,888,401 円	122,756,900 円	139,840,744 円
松戸市	10,493,753,151 円	1,144,857,190 円	1,116,666,230 円	849,848,533 円
野田市	3,692,000,628 円	467,864,622 円	250,670,000 円	240,935,127 円
茂原市	2,384,185,824 円	266,049,447 円	177,461,310 円	85,563,142 円
成田市	2,143,932,820 円	347,539,036 円	107,472,640 円	89,370,226 円
佐倉市	4,396,969,942 円	511,735,177 円	360,860,960 円	253,766,007 円
東金市	1,194,421,580 円	147,313,038 円	69,548,390 円	50,789,800 円
旭市	1,115,800,949 円	182,247,011 円	57,890,440 円	67,240,646 円
習志野市	3,469,046,734 円	341,734,197 円	320,936,240 円	221,410,388 円
柏市	8,870,292,166 円	961,859,658 円	1,065,699,250 円	707,485,557 円
勝浦市	333,740,670 円	104,603,807 円	15,371,520 円	12,105,669 円
市原市	6,271,707,271 円	667,960,769 円	604,030,940 円	237,267,233 円
流山市	3,831,504,782 円	432,135,802 円	448,096,150 円	313,025,978 円
八千代市	4,258,121,008 円	513,034,067 円	390,368,730 円	250,963,739 円
我孫子市	3,375,718,605 円	403,601,227 円	319,588,330 円	211,823,181 円
鴨川市	460,100,660 円	142,913,390 円	57,756,540 円	19,742,056 円
鎌ヶ谷市	2,055,650,401 円	287,646,737 円	168,503,280 円	179,780,245 円
君津市	1,934,541,157 円	277,641,829 円	96,594,260 円	83,026,530 円
富津市	1,300,927,510 円	134,828,262 円	42,472,530 円	55,399,884 円
浦安市	2,774,031,850 円	251,560,227 円	230,227,610 円	284,872,368 円
四街道市	2,364,606,854 円	240,267,094 円	168,718,120 円	120,581,383 円
袖ヶ浦市	1,254,583,488 円	148,119,354 円	94,961,370 円	53,032,726 円



市町村名	医療費			
	調剤費	食事療養費 生活療養費	訪問看護	療養費等
八 街 市	1,504,628,334 円	193,549,728 円	78,556,820 円	47,452,977 円
印 西 市	1,728,395,103 円	219,241,285 円	123,823,060 円	52,608,405 円
白 井 市	1,232,950,650 円	171,700,418 円	103,263,480 円	80,254,734 円
富 里 市	856,195,444 円	133,239,218 円	53,838,040 円	39,918,652 円
南 房 総 市	1,183,620,710 円	237,064,406 円	54,646,290 円	32,130,238 円
匝 瑳 市	738,182,550 円	132,108,830 円	29,545,810 円	38,552,622 円
香 取 市	1,617,372,577 円	349,894,325 円	77,346,180 円	48,422,236 円
山 武 市	1,116,073,380 円	143,105,315 円	50,208,160 円	72,340,298 円
い す み 市	957,867,030 円	222,675,624 円	46,096,780 円	30,593,733 円
大 網 白 里 市	1,219,135,920 円	114,886,014 円	90,858,740 円	57,917,550 円
酒 々 井 町	496,685,420 円	79,432,886 円	21,920,280 円	27,191,407 円
栄 町	547,639,900 円	90,500,583 円	24,757,300 円	13,066,914 円
神 崎 町	135,123,440 円	24,406,122 円	3,806,770 円	6,625,307 円
多 古 町	274,345,080 円	66,142,663 円	8,585,330 円	10,050,694 円
東 庄 町	228,148,540 円	45,117,353 円	13,586,220 円	10,900,501 円
九 十 九 里 町	427,933,656 円	60,851,068 円	22,308,420 円	24,834,719 円
芝 山 町	144,018,730 円	29,377,792 円	1,479,820 円	3,307,522 円
横 芝 光 町	573,242,851 円	71,570,510 円	27,954,790 円	19,382,657 円
一 宮 町	319,570,810 円	37,705,464 円	15,326,350 円	14,907,284 円
睦 沢 町	243,689,000 円	26,521,744 円	4,952,310 円	11,221,109 円
長 生 村	394,947,620 円	54,807,813 円	23,894,030 円	13,533,635 円
白 子 町	327,996,370 円	38,849,814 円	22,537,410 円	10,072,805 円
長 柄 町	193,220,033 円	26,032,144 円	19,161,380 円	6,437,651 円
長 南 町	302,038,970 円	30,513,261 円	15,943,690 円	5,249,441 円
大 多 喜 町	165,625,410 円	67,630,353 円	1,328,450 円	4,210,545 円
御 宿 町	168,340,847 円	47,392,174 円	5,045,700 円	8,614,754 円
鋸 南 町	238,280,670 円	37,135,262 円	20,315,260 円	6,771,375 円
千 葉 県 計	132,314,758,780 円	15,861,810,962 円	11,648,197,024 円	8,263,024,536 円

## (6) 高額療養費等の状況

市町村名	高額療養費	高額介護合算療養費		高額介護合算療養費	葬祭費
		現物給付	現金給付		
千葉市	7,713,220,033 円	6,308,860,590 円	1,404,359,443 円	132,817,521 円	377,850,000 円
銚子市	465,143,691 円	386,912,098 円	78,231,593 円	6,459,586 円	36,700,000 円
市川市	3,347,863,250 円	2,681,222,899 円	666,640,351 円	65,568,946 円	147,850,000 円
船橋市	4,870,999,619 円	3,977,298,736 円	893,700,883 円	89,453,271 円	227,350,000 円
館山市	507,605,190 円	437,687,185 円	69,918,005 円	5,883,477 円	28,750,000 円
木更津市	972,858,189 円	787,929,484 円	184,928,705 円	14,167,403 円	62,050,000 円
松戸市	4,246,020,415 円	3,449,412,783 円	796,607,632 円	72,659,549 円	185,700,000 円
野田市	1,297,690,717 円	1,073,690,634 円	224,000,083 円	17,599,903 円	70,800,000 円
茂原市	716,036,340 円	581,340,132 円	134,696,208 円	9,109,897 円	47,100,000 円
成田市	863,210,112 円	720,135,029 円	143,075,083 円	12,219,423 円	46,500,000 円
佐倉市	1,854,464,298 円	1,554,026,678 円	300,437,620 円	27,268,916 円	82,150,000 円
東金市	432,954,563 円	362,124,848 円	70,829,715 円	6,920,728 円	26,500,000 円
旭市	425,219,672 円	362,762,805 円	62,456,867 円	4,205,197 円	32,200,000 円
習志野市	1,259,436,634 円	1,025,104,282 円	234,332,352 円	26,520,039 円	63,450,000 円
柏市	3,503,513,730 円	2,852,095,557 円	651,418,173 円	58,449,595 円	157,500,000 円
勝浦市	191,585,944 円	171,020,487 円	20,565,457 円	2,015,257 円	14,850,000 円
市原市	2,090,096,003 円	1,738,608,538 円	351,487,465 円	22,579,047 円	117,750,000 円
流山市	1,569,761,778 円	1,278,776,479 円	290,985,299 円	26,456,396 円	67,800,000 円
八千代市	1,610,255,035 円	1,326,250,552 円	284,004,483 円	26,465,639 円	79,900,000 円
我孫子市	1,417,602,507 円	1,159,564,384 円	258,038,123 円	18,620,091 円	60,600,000 円
鴨川市	359,268,481 円	317,301,521 円	41,966,960 円	3,851,322 円	22,900,000 円
鎌ヶ谷市	1,003,718,560 円	851,494,622 円	152,223,938 円	15,298,733 円	47,800,000 円
君津市	639,163,192 円	540,634,523 円	98,528,669 円	9,359,409 円	45,000,000 円
富津市	345,471,226 円	284,878,312 円	60,592,914 円	5,018,007 円	27,550,000 円
浦安市	1,108,433,854 円	892,523,697 円	215,910,157 円	17,924,330 円	36,600,000 円
四街道市	900,873,008 円	744,325,962 円	156,547,046 円	13,817,334 円	41,200,000 円
袖ヶ浦市	453,090,854 円	378,447,693 円	74,643,161 円	5,041,495 円	27,700,000 円

市町村名	高額療養費	高額介護合算療養費		高額介護合算療養費	葬祭費
		現物給付	現金給付		
八 街 市	517,120,875 円	437,693,311 円	79,427,564 円	7,195,437 円	32,050,000 円
印 西 市	714,884,704 円	600,417,969 円	114,466,735 円	9,282,351 円	32,300,000 円
白 井 市	533,942,552 円	443,647,925 円	90,294,627 円	8,892,393 円	24,000,000 円
富 里 市	354,085,307 円	301,559,824 円	52,525,483 円	3,907,348 円	19,050,000 円
南 房 総 市	461,817,654 円	403,972,392 円	57,845,262 円	6,184,987 円	32,400,000 円
匝 瑳 市	264,629,619 円	220,584,183 円	44,045,436 円	3,875,410 円	23,250,000 円
香 取 市	693,869,437 円	582,993,851 円	110,875,586 円	8,169,384 円	48,150,000 円
山 武 市	387,288,902 円	329,991,447 円	57,297,455 円	5,462,733 円	29,100,000 円
い す み 市	419,401,980 円	367,633,394 円	51,768,586 円	6,099,136 円	28,200,000 円
大 網 白 里 市	351,428,718 円	283,849,590 円	67,579,128 円	6,051,768 円	23,600,000 円
酒 々 井 町	238,065,056 円	198,334,236 円	39,730,820 円	1,968,946 円	10,300,000 円
栄 町	216,680,077 円	181,977,561 円	34,702,516 円	1,759,670 円	10,750,000 円
神 崎 町	62,099,546 円	52,855,203 円	9,244,343 円	655,535 円	4,250,000 円
多 古 町	126,980,697 円	109,201,145 円	17,779,552 円	1,543,198 円	9,600,000 円
東 庄 町	103,472,859 円	85,136,241 円	18,336,618 円	1,227,537 円	9,500,000 円
九 十 九 里 町	152,865,602 円	128,404,878 円	24,460,724 円	2,546,487 円	10,700,000 円
芝 山 町	72,122,109 円	62,461,563 円	9,660,546 円	1,304,314 円	4,350,000 円
横 芝 光 町	174,226,026 円	149,646,505 円	24,579,521 円	2,396,589 円	15,600,000 円
一 宮 町	96,269,035 円	79,074,740 円	17,194,295 円	1,503,384 円	7,250,000 円
睦 沢 町	67,866,739 円	57,066,593 円	10,800,146 円	803,083 円	5,000,000 円
長 生 村	119,303,503 円	99,887,802 円	19,415,701 円	1,325,584 円	8,000,000 円
白 子 町	93,483,799 円	76,838,565 円	16,645,234 円	1,568,887 円	7,600,000 円
長 柄 町	58,030,474 円	48,946,714 円	9,083,760 円	535,928 円	3,950,000 円
長 南 町	68,488,346 円	54,288,370 円	14,199,976 円	794,421 円	6,950,000 円
大 多 喜 町	93,007,967 円	83,010,257 円	9,997,710 円	1,450,782 円	7,000,000 円
御 宿 町	102,096,627 円	87,886,911 円	14,209,716 円	1,168,913 円	6,200,000 円
鋸 南 町	85,213,232 円	72,613,434 円	12,599,798 円	1,067,735 円	6,300,000 円
千 葉 県 計	50,794,298,337 円	41,844,405,114 円	8,949,893,223 円	804,492,451 円	2,607,500,000 円

## (7) 健康診査の実施状況

市町村別	令和3年度		令和4年度		令和5年度		令和6年度		
	受診者数	受診率	受診者数	受診率	受診者数	受診率	健診対象者数	受診者数	受診率
千葉市	38,355人	31.0%	41,619人	32.4%	42,916人	31.7%	140,517人	43,844人	31.2%
銚子市	2,355人	22.1%	2,578人	23.9%	2,705人	24.7%	11,106人	2,891人	26.0%
市川市	20,943人	43.2%	22,245人	44.4%	23,142人	43.4%	54,057人	24,107人	44.6%
船橋市	35,490人	45.4%	37,351人	46.2%	38,805人	46.0%	87,096人	39,453人	45.3%
館山市	1,078人	11.5%	1,254人	13.5%	1,423人	14.7%	9,546人	1,728人	18.1%
木更津市	6,953人	39.6%	7,483人	40.6%	7,509人	38.7%	20,030人	8,200人	40.9%
松戸市	19,085人	30.8%	20,834人	32.2%	21,771人	32.0%	70,471人	23,254人	33.0%
野田市	6,998人	32.6%	7,473人	33.1%	7,751人	32.1%	25,371人	8,411人	33.2%
茂原市	3,837人	27.8%	4,140人	28.8%	4,382人	28.8%	15,700人	4,600人	29.3%
成田市	3,057人	23.6%	3,226人	23.7%	3,689人	26.3%	14,817人	4,191人	28.3%
佐倉市	6,322人	25.1%	7,103人	27.2%	7,604人	27.2%	29,459人	8,494人	28.8%
東金市	1,389人	18.1%	1,719人	21.4%	1,859人	22.2%	8,571人	2,135人	24.9%
旭市	2,840人	32.3%	3,250人	35.7%	3,571人	37.6%	9,734人	3,616人	37.1%
習志野市	6,902人	35.4%	7,667人	38.2%	7,775人	37.1%	21,946人	8,302人	37.8%
柏市	21,240人	40.4%	23,636人	43.1%	25,214人	43.1%	61,351人	27,040人	44.1%
勝浦市	505人	13.3%	549人	15.4%	612人	16.5%	3,744人	800人	21.4%
市原市	11,783人	32.4%	12,787人	33.8%	13,515人	33.8%	41,936人	14,713人	35.1%
流山市	10,459人	45.3%	11,608人	48.2%	12,372人	48.5%	26,629人	13,020人	48.9%
八千代市	6,783人	26.4%	7,066人	26.5%	7,017人	25.1%	28,885人	7,454人	25.8%
我孫子市	7,097人	33.9%	7,595人	35.0%	8,029人	35.2%	23,535人	8,419人	35.8%
鴨川市	290人	4.6%	579人	9.1%	662人	10.1%	6,731人	673人	10.0%
鎌ヶ谷市	5,258人	35.1%	5,696人	36.7%	5,692人	34.5%	17,289人	6,010人	34.8%
君津市	5,330人	43.0%	5,937人	46.6%	5,924人	44.9%	13,701人	6,302人	46.0%
富津市	2,799人	36.1%	2,871人	35.6%	3,056人	37.5%	8,281人	3,266人	39.4%
浦安市	5,714人	43.9%	6,088人	44.0%	6,677人	44.3%	16,121人	6,968人	43.2%
四街道市	2,612人	18.8%	2,823人	19.4%	3,062人	20.0%	16,000人	3,207人	20.0%
袖ヶ浦市	4,095人	55.7%	4,405人	55.4%	4,559人	53.9%	9,027人	4,847人	53.7%

市町村別	令和3年度		令和4年度		令和5年度		令和6年度		
	受診者数	受診率	受診者数	受診率	受診者数	受診率	健診対象者数	受診者数	受診率
八 街 市	1,812人	21.6%	1,910人	21.8%	2,171人	23.3%	9,844人	2,454人	24.9%
印 西 市	2,764人	28.9%	2,987人	29.4%	3,477人	31.8%	11,871人	3,916人	33.0%
白 井 市	1,950人	26.2%	1,980人	23.9%	2,647人	32.0%	8,975人	2,883人	32.1%
富 里 市	1,240人	22.5%	1,709人	28.8%	1,953人	30.3%	6,857人	2,145人	31.3%
南 房 総 市	600人	7.2%	860人	10.0%	1,045人	12.0%	8,802人	1,211人	13.8%
匝 瑳 市	1,573人	26.1%	1,793人	29.0%	1,821人	29.0%	6,467人	2,095人	32.4%
香 取 市	4,318人	34.6%	5,028人	39.4%	5,384人	40.7%	13,537人	5,677人	41.9%
山 武 市	1,664人	21.4%	2,081人	26.2%	2,334人	28.0%	8,568人	2,586人	30.2%
い す み 市	1,098人	13.9%	1,666人	21.9%	1,854人	23.5%	8,120人	2,199人	27.1%
大 網 白 里 市	1,364人	19.7%	1,705人	23.4%	2,058人	26.6%	8,098人	2,258人	27.9%
酒 々 井 町	653人	21.1%	812人	25.0%	892人	25.7%	3,689人	997人	27.0%
栄 町	532人	18.6%	689人	22.8%	752人	22.7%	3,642人	858人	23.6%
神 崎 町	191人	18.4%	230人	22.0%	269人	24.9%	899人	303人	33.7%
多 古 町	953人	39.3%	987人	38.6%	988人	38.5%	2,414人	1,031人	42.7%
東 庄 町	782人	32.9%	862人	35.6%	937人	37.7%	2,569人	1,015人	39.5%
九 十 九 里 町	766人	29.0%	831人	29.4%	842人	28.6%	3,055人	949人	31.1%
芝 山 町	269人	26.8%	312人	31.0%	319人	29.0%	1,145人	327人	28.6%
横 芝 光 町	815人	20.4%	918人	22.3%	1,001人	23.9%	4,243人	1,091人	25.7%
一 宮 町	521人	27.3%	583人	30.8%	698人	34.9%	2,101人	775人	36.9%
睦 沢 町	350人	27.4%	441人	33.2%	489人	35.4%	1,450人	574人	39.6%
長 生 村	777人	34.4%	869人	37.3%	927人	38.3%	2,532人	989人	39.1%
白 子 町	396人	20.0%	437人	21.5%	511人	23.9%	2,221人	536人	24.1%
長 柄 町	395人	32.3%	428人	34.3%	469人	35.2%	1,410人	490人	34.8%
長 南 町	580人	38.0%	627人	40.0%	637人	41.0%	1,755人	699人	39.8%
大 多 喜 町	332人	19.6%	405人	24.1%	419人	24.2%	1,719人	478人	27.8%
御 宿 町	290人	16.3%	336人	18.4%	383人	19.9%	1,982人	604人	30.5%
鋸 南 町	178人	10.4%	202人	12.1%	225人	12.6%	1,850人	238人	12.9%
千 葉 県 計	266,732人	32.8%	291,270人	34.5%	306,795人	34.6%	921,466人	325,323人	35.3%

## (8) 長寿・健康増進事業の実施状況

市町村名	交付額	健康教育・健康相談等	はり・きゅう等助成	健康増進に関する こと・その他
千葉市	7,163,822円		●	
市川市	7,183,836円		●	
船橋市	4,671,878円		●	
木更津市	522,974円		●	
松戸市	12,792,390円		●	
野田市	3,804,777円		●	
成田市	8,587,345円	●	●	
佐倉市	3,351,748円		●	
東金市	109,476円		●	
旭市	905,328円		●	
習志野市	435,019円	●	●	
柏市	12,585,885円	●	●	
勝浦市	235,667円		●	
流山市	3,269,229円	●	●	
我孫子市	3,726,597円		●	
鎌ヶ谷市	390,902円		●	
君津市	4,162,282円	●	●	
浦安市	12,376,471円		●	
袖ヶ浦市	905,016円		●	
八街市	2,003,502円		●	
白井市	179,335円	●		
匝瑳市	190,239円		●	
山武市	679,648円		●	
大網白里市	325,491円		●	

市町村名	交付額	健康教育・ 健康相談等	はり・きゅう 等助成	健康増進に関する こと・その他
酒々井町	1,791,372円		●	
栄町	3,529,482円	●		
九十九里町	434,087円		●	
芝山町	148,543円		●	
横芝光町	767,043円		●	
睦沢町	839,064円	●		
御宿町	1,892,742円	●		
千葉県計	99,961,190円	9団体	27団体	0団体

## (9) 歯科健康診査の実施状況

市町村別	令和3年度		令和4年度		令和5年度		令和6年度		
	受診者数	受診率	受診者数	受診率	受診者数	受診率	健診対象者数	受診者数	受診率
千葉市	1,112人	13.6%	1,909人	16.9%	1,959人	13.6%	12,901人	1,802人	14.0%
銚子市	54人	10.0%	125人	13.2%	125人	10.8%	1,067人	127人	11.9%
市川市	420人	12.4%	667人	14.2%	764人	12.8%	5,525人	667人	12.1%
船橋市	663人	13.0%	970人	13.8%	1,126人	13.2%	7,889人	922人	11.7%
館山市	67人	11.8%	122人	15.4%	133人	12.6%	983人	122人	12.4%
木更津市	160人	13.2%	258人	14.5%	292人	13.4%	1,932人	238人	12.3%
松戸市	349人	8.3%	491人	8.8%	632人	8.8%	6,604人	466人	7.1%
野田市	218人	13.7%	295人	12.3%	332人	11.7%	2,648人	311人	11.7%
茂原市	111人	11.7%	207人	14.7%	185人	11.3%	1,606人	182人	11.3%
成田市	31人	3.7%	108人	7.2%	86人	5.1%	1,746人	71人	4.1%
佐倉市	202人	10.4%	318人	12.2%	395人	11.9%	3,195人	321人	10.0%
東金市	45人	8.4%	101人	11.8%	110人	12.4%	926人	92人	9.9%
旭市	55人	11.9%	147人	15.7%	189人	17.3%	1,071人	152人	14.2%
習志野市	188人	14.3%	262人	14.6%	301人	13.3%	2,152人	291人	13.5%
柏市	582人	15.6%	882人	17.3%	1,084人	16.3%	6,082人	941人	15.5%
勝浦市	39人	18.3%	44人	15.0%	60人	14.5%	406人	56人	13.8%
市原市	277人	10.8%	509人	13.7%	521人	11.5%	4,255人	409人	9.6%
流山市	237人	15.1%	373人	16.7%	468人	17.1%	2,502人	365人	14.6%
八千代市	139人	8.2%	268人	11.7%	281人	10.0%	2,625人	260人	9.9%
我孫子市	136人	9.7%	225人	11.7%	229人	9.9%	2,059人	153人	7.4%
鴨川市	57人	17.0%	90人	16.5%	106人	16.0%	620人	78人	12.6%
鎌ヶ谷市	127人	10.6%	188人	12.6%	246人	12.4%	1,654人	173人	10.5%
君津市	77人	10.1%	158人	14.3%	208人	15.3%	1,340人	155人	11.6%
富津市	49人	10.8%	91人	12.0%	130人	14.1%	811人	83人	10.2%
浦安市	95人	9.4%	172人	11.5%	211人	11.1%	1,828人	179人	9.8%
四街道市	137人	13.2%	183人	13.7%	244人	14.6%	1,491人	170人	11.4%
袖ヶ浦市	75人	13.5%	141人	16.4%	177人	17.4%	984人	146人	14.8%



市町村別	令和3年度		令和4年度		令和5年度		令和6年度		
	受診者数	受診率	受診者数	受診率	受診者数	受診率	健診対象者数	受診者数	受診率
八 街 市	38人	6.2%	84人	8.6%	119人	10.0%	1,233人	135人	10.9%
印 西 市	71人	9.8%	95人	9.2%	120人	8.5%	1,458人	130人	8.9%
白 井 市	76人	12.2%	109人	12.8%	174人	16.7%	971人	138人	14.2%
富 里 市	35人	7.2%	79人	10.8%	69人	7.7%	799人	56人	7.0%
南 房 総 市	75人	16.1%	121人	17.4%	144人	15.0%	834人	104人	12.5%
匝 瑳 市	44人	14.3%	69人	11.8%	60人	9.3%	636人	81人	12.7%
香 取 市	109人	17.6%	211人	17.3%	231人	16.2%	1,321人	199人	15.1%
山 武 市	47人	9.0%	97人	12.1%	92人	9.4%	904人	78人	8.6%
い す み 市	48人	11.2%	92人	14.4%	137人	16.5%	772人	105人	13.6%
大 網 白 里 市	48人	10.0%	94人	12.8%	115人	12.2%	881人	84人	9.5%
酒 々 井 町	29人	11.6%	54人	15.9%	45人	10.2%	390人	41人	10.5%
栄 町	37人	15.5%	67人	18.4%	78人	15.4%	490人	78人	15.9%
神 崎 町	11人	16.7%	8人	11.0%	17人	17.5%	99人	12人	12.1%
多 古 町	11人	9.0%	16人	7.1%	22人	9.2%	250人	19人	7.6%
東 庄 町	19人	12.8%	28人	11.2%	50人	18.2%	276人	37人	13.4%
九 十 九 里 町	12人	7.8%	29人	9.3%	28人	8.3%	329人	20人	6.1%
芝 山 町	3人	5.7%	11人	10.2%	17人	11.7%	116人	10人	8.6%
横 芝 光 町	30人	13.6%	54人	13.4%	67人	15.0%	449人	40人	8.9%
一 宮 町	10人	9.6%	29人	16.2%	27人	10.6%	224人	16人	7.1%
睦 沢 町	8人	8.2%	13人	10.8%	21人	13.9%	154人	17人	11.0%
長 生 村	13人	9.8%	25人	11.6%	35人	14.1%	270人	38人	14.1%
白 子 町	10人	8.1%	23人	10.6%	33人	13.5%	236人	23人	9.7%
長 柄 町	5人	7.8%	12人	10.9%	23人	13.5%	165人	20人	12.1%
長 南 町	9人	10.3%	21人	14.6%	23人	15.8%	158人	22人	13.9%
大 多 喜 町	15人	16.3%	27人	20.0%	31人	17.3%	188人	27人	14.4%
御 宿 町	14人	10.8%	21人	13.0%	25人	10.9%	202人	21人	10.4%
鋸 南 町	11人	11.7%	14人	9.8%	21人	9.3%	163人	9人	5.5%
千 葉 県 計	6,540人	11.9%	10,807人	13.8%	12,418人	12.7%	90,870人	10,492人	11.5%