

平成 29 年度
千葉県後期高齢者医療の概況

平成 30 年 10 月
千葉県後期高齢者医療広域連合

本書の見方

- 1 本書は、平成29年度における後期高齢者医療制度の事業概要を記載している。
- 2 本書は、後期高齢者医療事業状況報告書等に基づいて編集したものである。
- 3 本書の各数値は、平成30年9月末時点のものである。
- 4 統計表の数値についての留意事項は次のとおりである。
 - (1) 医療の給付における年度は、当該年の3月から翌年の2月までの期間をいう。
 - (2) 用語の定義は次のとおりである。
 - ① 一人当たり保険料調定額（P 8， 9）
当該年度の一人当たり保険料調定額は、当該年度の保険料調定額を当該年度の平均被保険者数で除したものである。
 - ② 平均被保険者数（P 9）
当該年度の各月末における被保険者数の和を12で除したものである。
 - ③ 平均被保険者数（P 17， 19）
前年度の3月末から当該年度の2月末までにおける被保険者数の和を12で除したものである。
 - ④ 医療費（P 15， 16， 17）
療養給付費（診療費、調剤、食事・生活療養費、訪問看護）、療養費、及び移送費の合計であり、それぞれ、医療の給付に要する費用、一部負担金の合計である。
 - ⑤ 一人当たり医療費（P 16， 17）
当該年度の一人当たり医療費は、当該年度の医療費を当該年度の平均被保険者数で除したものである。
 - (3) 統計表において、合計項目の計数が各構成項目の合計値と一致しない場合があるが、これは端数処理（四捨五入）によるものである。
 - (4) 上記以外の事項に関しては、各統計表に附記した注記に留意されたい。

目次

1 被保険者の状況	1
（1）被保険者数の状況	2
（2）年齢階層別被保険者数	3
（3）所得区分別被保険者数及び構成割合	3
（4）被保険者数の異動の状況	4
2 保険料の状況	5
（1）保険料率の推移	6
（2）保険料の調定・収納状況	7
（3）一人当たり保険料調定額	
ア 一人当たり保険料調定額の推移	8
イ 平成29年度 一人当たり保険料調定額・市町村マップ	9
（4）保険料の軽減	
ア 軽減措置	10
イ 軽減対象者の内訳	10
（5）保険料の減免	11
3 医療費・保険給付の状況	13
（1）医療費の概要	
ア 医療費の推移	15
イ 医療費の伸び率	15
（2）一人当たり医療費	
ア 一人当たり医療費の推移	16
イ 平成29年度 一人当たり医療費・市町村マップ	17
（3）保険給付の状況	
ア 療養給付費等	18
イ 訪問看護療養費	18
ウ 移送費	18
エ 高額療養費・高額介護合算療養費	19
オ 医療給付費合計（ア～エの合計）	19
カ 主な医療給付費（医科、歯科、調剤）の状況	19
4 保健事業の状況	21
（1）健康診査事業	23
（2）歯科健康診査事業	24
（3）長寿・健康増進事業	24
（4）高齢者の低栄養防止・重症化予防等事業	25
5 医療費適正化事業の状況	27
（1）医療費通知の送付	29
（2）レセプト点検	29
（3）ジェネリック医薬品の利用促進	
ア 差額通知書の発送	30
イ ジェネリック希望カードの配布	30
ウ ジェネリック希望シールの配布	30
（4）長寿健康づくり訪問指導事業	31
6 広域連合の概要	33
（1）組織図	34
（2）事務分掌	35

(3) 広域連合の財政状況		
ア 平成29年度決算	36
イ 平成30年度当初予算	37

(参考) 平成29年度市町村別統計資料	39
(1) 年齢階層別被保険者数	40
(2) 被保険者数・所得区分別被保険者数	42
(3) 保険料収納状況	44
(4) 診療費の状況	46
(5) 調剤費等の状況	48
(6) 高額療養費等の状況	50
(7) 健康診査の実施状況	52
(8) 長寿・健康増進事業の実施状況	54
(9) 歯科健康診査の実施状況	56

1 被保険者の状況

1 被保険者の状況

(1) 被保険者数の状況

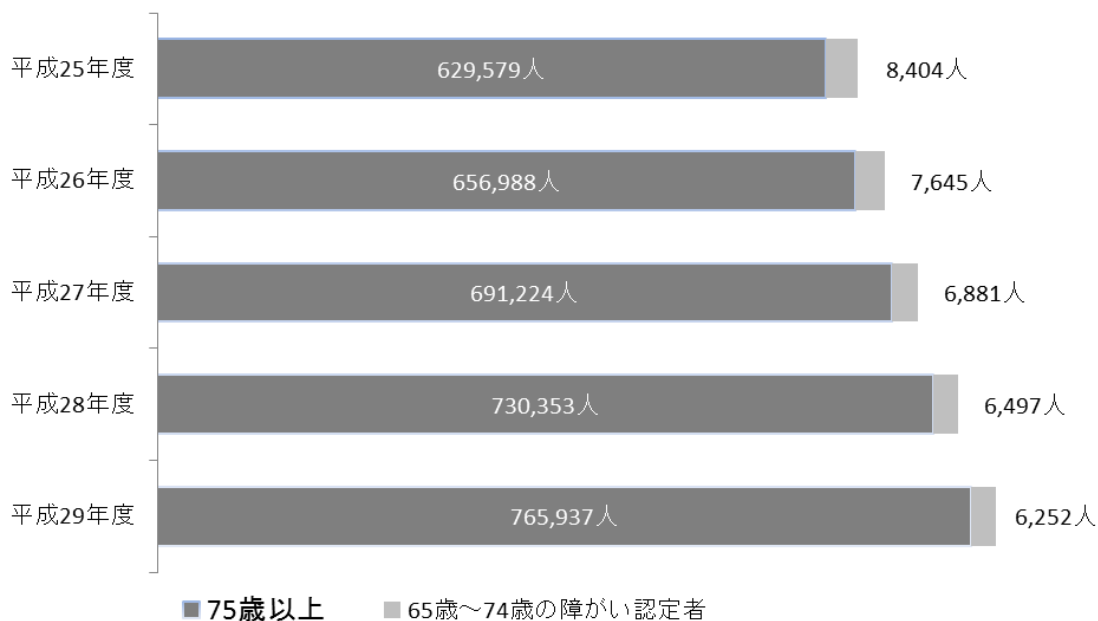
本県の平成29年度末の被保険者数は77万2,189人であり、前年度に比べ3万5,339人(4.80%)増加し、千葉県人口の12.34%となっています。

平成20年度の後期高齢者医療制度の創設以降、毎年増加し続けています。

(被保険者数)

年度	被保険者数 A	対前年度 増加数(伸び率)	再掲				対千葉県 人口比
			75歳以上		65歳～74歳の 障がい認定者		
			B	B/A	C	C/A	
平成25年度末	637,983人	21,428人(3.48%)	629,579人	98.68%	8,404人	1.32%	10.31%
平成26年度末	664,633人	26,650人(4.18%)	656,988人	98.85%	7,645人	1.15%	10.72%
平成27年度末	698,105人	33,472人(5.04%)	691,224人	99.01%	6,881人	0.99%	11.21%
平成28年度末	736,850人	38,745人(5.55%)	730,353人	99.12%	6,497人	0.88%	11.80%
平成29年度末	772,189人	35,339人(4.80%)	765,937人	99.19%	6,252人	0.81%	12.34%

(被保険者数の推移)



(2) 年齢階層別被保険者数

65歳以上75歳未満の被保険者（一定の障がいがある方で後期高齢者医療制度に加入を希望する方）は減少傾向にありますが、75歳以上の被保険者は年々増加しています。

年 度	65～ 69歳	70～ 74歳	75～ 79歳	80～ 84歳	85～ 89歳	90～ 94歳	95～ 99歳	100歳 以上	計
平成25年度末	1,990人	6,414人	278,644人	186,507人	106,858人	43,855人	11,756人	1,959人	637,983人
平成26年度末	2,050人	5,595人	286,678人	196,737人	112,688人	46,206人	12,551人	2,128人	664,633人
平成27年度末	2,311人	4,570人	297,880人	209,474人	117,923人	50,048人	13,610人	2,289人	698,105人
平成28年度末	2,499人	3,998人	315,403人	220,690人	123,750人	53,799人	14,341人	2,370人	736,850人
平成29年度末	2,344人	3,908人	327,811人	231,331人	132,171人	57,178人	15,110人	2,336人	772,189人

(3) 所得区分別被保険者数及び構成割合

低所得Ⅰ該当被保険者の割合は、やや減少傾向にありますが、現役並み該当被保険者及び低所得Ⅱ該当被保険者の割合はやや増加傾向にあります。

年 度	被保険者数	現役並み 所得者	現役並み所得者以外			
			一般所得者	低所得Ⅱ	低所得Ⅰ	
(割合)	(100.00%)	(8.06%)	(91.94%)	(58.50%)	(16.44%)	(17.00%)
平成25年度末	637,983人	51,430人	586,553人	373,199人	104,916人	108,438人
[割合]			[100.00%]	[63.62%]	[17.89%]	[18.49%]
(割合)	(100.00%)	(8.23%)	(91.77%)	(58.04%)	(16.84%)	(16.89%)
平成26年度末	664,633人	54,688人	609,945人	385,755人	111,956人	112,234人
[割合]			[100.00%]	[63.24%]	[18.36%]	[18.40%]
(割合)	(100.00%)	(7.95%)	(92.05%)	(57.85%)	(17.37%)	(16.83%)
平成27年度末	698,105人	55,476人	642,629人	403,832人	121,293人	117,504人
[割合]			[100.00%]	[62.84%]	[18.87%]	[18.29%]
(割合)	(100.00%)	(8.26%)	(91.74%)	(57.92%)	(17.36%)	(16.46%)
平成28年度末	736,850人	60,827人	676,023人	426,826人	127,899人	121,298人
[割合]			[100.00%]	[63.14%]	[18.92%]	[17.94%]
(割合)	(100.00%)	(8.29%)	(91.71%)	(57.94%)	(17.67%)	(16.10%)
平成29年度末	772,189人	63,978人	708,211人	447,396人	136,461人	124,354人
[割合]			[100.00%]	[63.17%]	[19.27%]	[17.56%]

(所得区分について)

後期高齢者医療制度では、所得区分に応じて医療費に係る自己負担の割合などに違いがあります。

所得区分	自己負担の割合	判定基準
現役並み所得者	3割	市町村民税課税所得が145万円以上の被保険者本人および同一世帯に属する被保険者(基準収入額適用申請により自己負担の割合が1割になる場合あり。)
区分Ⅱ (低所得者Ⅱ)	1割	世帯の全員が市町村民税非課税の被保険者 (区分Ⅰ以外の被保険者)
区分Ⅰ (低所得者Ⅰ)		○ 世帯の全員が市町村民税非課税で、その世帯全員の個々の所得(年金収入は控除額80万円で計算)が0円となる被保険者 ○ 世帯の全員が市町村民税非課税であり、かつ、被保険者本人が老齢福祉年金を受給しているかた(区分Ⅰ老齢福祉年金受給者)
一般		現役並み所得者、区分Ⅱ、区分Ⅰ以外の被保険者

(4) 被保険者数の異動の状況

被保険者数の異動の状況について、年齢到達や転入等による増加が、死亡や転出等による減少を上回っています。

(被保険者の異動の状況／平成29年度)

増加	転入	4,552 人	減少	転出	3,020 人
	生活保護廃止	404 人		生活保護開始	2,048 人
	年齢到達	76,730 人		死亡	40,436 人
	その他	2,164 人		その他	3,007 人
	計	83,850 人		計	48,511 人
				対前年度増減	+35,339 人

2 保険料の状況

2 保険料の状況

(1) 保険料率の推移

後期高齢者医療制度の保険料率は、各都道府県の後期高齢者医療広域連合において2年ごとに見直すこととされています。

平成30・31年度の保険料率は、後期高齢者負担率（医療給付のうち保険料で負担する分）が10.99%から11.18%に増加したこと、一人当たりの医療給付費の増加が見込まれたことなどから、平成28・29年度に比べて、所得割率は下がりましたが、均等割は増額となりました。

(保険料率の推移)

期別	第1期	第2期	第3期	第4期	第5期
年度	平成20・21年度	平成22・23年度	平成24・25年度	平成26・27年度	平成28・29年度
均等割	37,400円	37,400円	37,400円	38,700円	40,400円
所得割率	7.12%	7.29%	7.29%	7.43%	7.93%
賦課限度額	50万円	50万円	55万円	57万円	57万円
期別	第6期				
年度	平成30・31年度	(参考)全国平均			
均等割	41,000円	45,116円			
所得割率	7.89%	8.81%			
賦課限度額	62万円				

※ 全国平均の均等割、所得割率は厚生労働省公表資料による。

※ 第1期～第3期まで以下の団体は、過去の医療費の状況を踏まえ、不均一保険料を適用されましたが、第4期から全ての市町村で均一の保険料率となりました。

不均一保険料	第1期	第2期	第3期
	平成20・21年度	平成22・23年度	平成24・25年度
均等割	旭市 32,400円	旭市 34,100円	旭市 35,800円
	匝瑳市 32,800円	匝瑳市 34,400円	匝瑳市 35,900円
	東庄町 32,200円	東庄町 33,900円	東庄町 35,700円
	芝山町 33,300円	芝山町 34,700円	芝山町 36,100円
所得割率	旭市 6.16%	旭市 6.64%	旭市 6.97%
	匝瑳市 6.25%	匝瑳市 6.70%	匝瑳市 7.00%
	東庄町 6.12%	東庄町 6.61%	東庄町 6.95%
	芝山町 6.33%	芝山町 6.75%	芝山町 7.02%

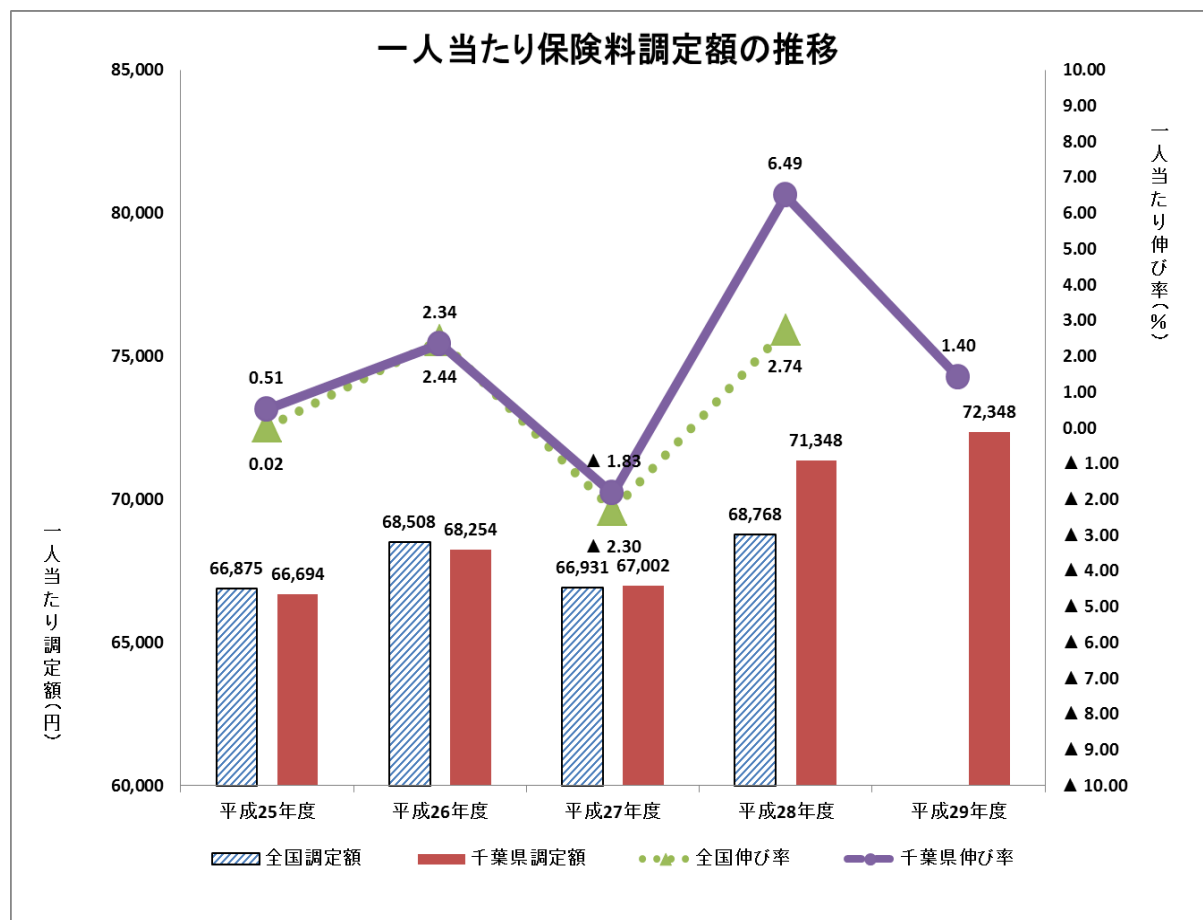
(3) 一人当たり保険料調定額

平成29年度の千葉県における後期高齢者の一人当たり保険料調定額は、対前年比1.40%増の7万2,348円となっています。

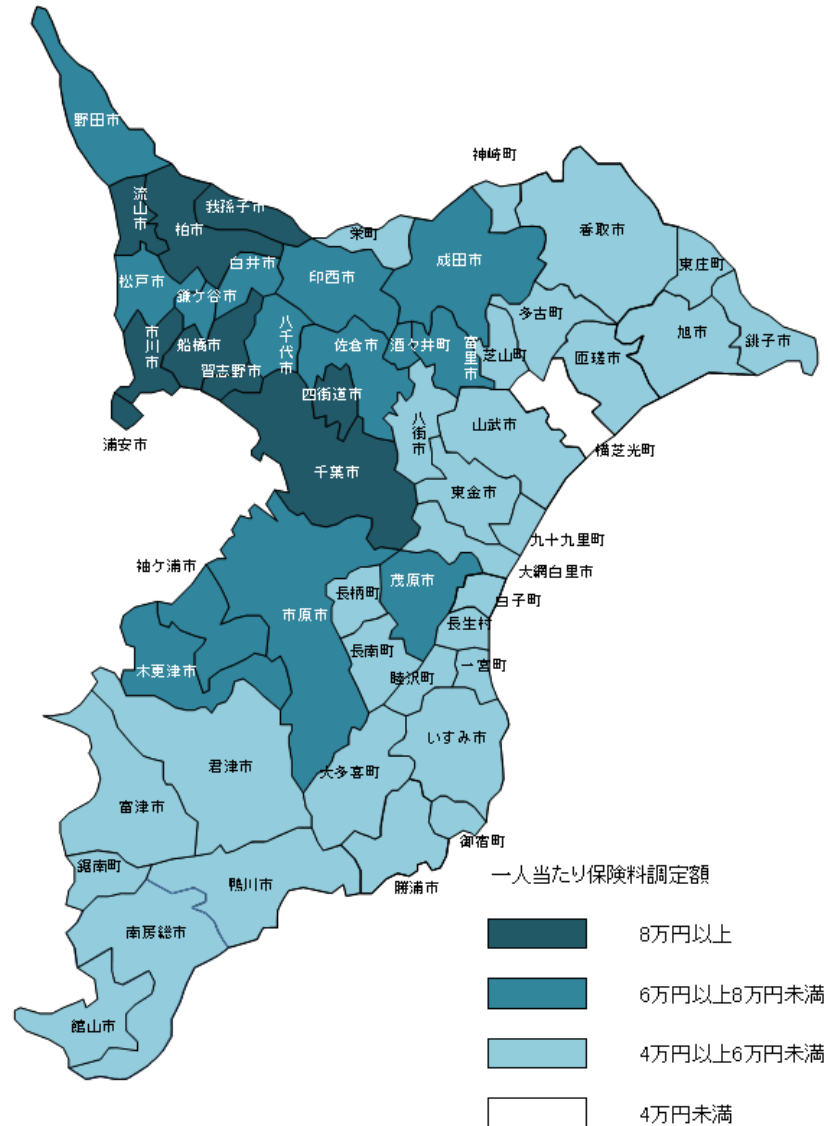
ア 一人当たり保険料調定額の推移

区 分		平成25年度	平成26年度	平成27年度	平成28年度	平成29年度
全 国	一人当たり 保険料調定額	66,875 円	68,508 円	66,931 円	68,768 円	※H30.9.30現在未公表
	伸び率	0.02%	2.44%	▲2.30%	2.74%	—
千 葉 県	一人当たり 保険料調定額	66,694 円 (全国13位)	68,254 円 (全国11位)	67,002 円 (全国11位)	71,348 円 (全国10位)	—
	伸び率	0.51%	2.34%	▲1.83%	6.49%	1.40%

※一人当たり保険料調定額は、現年度分であり各年度の4月から3月までの各月末の後期高齢者医療被保険者数の平均を用いて算出している。



イ 平成29年度 一人当たり保険料調定額・市町村マップ



市町村名	平均被保険者数	一人当たり保険料調定額	順位	市町村名	平均被保険者数	一人当たり保険料調定額	順位	市町村名	平均被保険者数	一人当たり保険料調定額	順位
浦安市	11,134人	102,325円	1	木更津市	16,473人	63,035円	19	長生村	2,207人	47,305円	37
流山市	20,135人	87,344円	2	成田市	12,500人	62,300円	20	いすみ市	7,771人	46,918円	38
市川市	45,112人	86,865円	3	茂原市	13,020人	61,871円	21	南房総市	9,280人	44,793円	39
我孫子市	18,386人	86,675円	4	富里市	4,766人	61,552円	22	白子町	2,087人	44,790円	40
四街道市	11,812人	85,185円	5	袖ヶ浦市	6,929人	60,563円	23	長柄町	1,257人	44,521円	41
柏市	47,058人	83,481円	6	栄町	2,847人	59,113円	24	香取市	13,234人	44,388円	42
習志野市	18,615人	83,312円	7	君津市	12,019人	58,980円	25	勝浦市	3,942人	43,647円	43
船橋市	70,372人	81,238円	8	大網白里市	6,680人	58,373円	26	山武市	8,057人	43,469円	44
千葉市	111,962人	80,809円	9	御宿町	1,883人	58,238円	27	旭市	9,383人	42,864円	45
白井市	6,453人	79,883円	10	東金市	7,289人	54,231円	28	鋸南町	1,956人	42,568円	46
八千代市	22,677人	79,775円	11	館山市	9,178人	53,749円	29	睦沢町	1,335人	42,332円	47
佐倉市	22,853人	79,378円	12	八街市	7,918人	53,578円	30	多古町	2,791人	42,056円	48
松戸市	56,870人	78,539円	13	一宮町	1,961人	50,631円	31	匝瑳市	6,230人	41,711円	49
酒々井町	2,662人	76,683円	14	神崎町	1,053人	50,151円	32	東庄町	2,545人	41,287円	50
鎌ヶ谷市	13,358人	74,645円	15	芝山町	1,221人	48,633円	33	九十九里町	2,904人	41,177円	51
野田市	19,085人	68,242円	16	銚子市	11,496人	48,390円	34	長南町	1,746人	41,151円	52
市原市	33,148人	66,839円	17	鴨川市	6,548人	47,840円	35	大多喜町	2,049人	40,230円	53
印西市	8,527人	63,569円	18	富津市	7,977人	47,415円	36	横芝光町	4,206人	39,675円	54

県平均 754,953人 72,348円

(4) 保険料の軽減

ア 軽減措置

後期高齢者医療加入前日に会社の健康保険、共済組合などの被用者保険（国民健康保険及び国民健康保険組合は対象となりません。）の被扶養者であった方は、保険料の被保険者均等割額のみ賦課され、均等割額が7割軽減されます。

また、所得の低い方については、次のとおり軽減措置があります。

軽減区分		世帯(被保険者および世帯主)の総所得金額等	
均等割	2割	「基礎控除+49万円×世帯の被保険者数」を超えない世帯	
	5割	「基礎控除+27万円×世帯の被保険者数」を超えない世帯	
	7割	特例による8.5割	「基礎控除」を超えない世帯
		特例による9割	「基礎控除」を超えない世帯で、かつ被保険者全員が年金収入80万円以下の世帯(その他各種所得がない場合)
所得割	2割	所得割を負担する方のうち、賦課のもととなる所得金額(基礎控除後の総所得金額等)が58万円以下の人	

イ 軽減対象者の内訳

均等割軽減被保険者の割合は56.28%、所得割軽減被保険者の割合は9.19%となっています。

また、均等割軽減被保険者を軽減割合ごとに分けると、2割軽減9.57%、5割軽減7.39%、8.5割軽減15.09%、9割軽減20.12%、被扶養者7割軽減4.12%となっています。

軽減区分		対象者数	割合	
均等割	2割	76,977人	9.57%	
	5割	59,384人	7.39%	
	7割	特例による8.5割	121,332人	15.09%
		特例による9割	161,747人	20.12%
	被扶養者(7割)		33,111人	4.12%
	合計		452,551人	56.28%
所得割	2割	73,869人	9.19%	
被保険者数		804,076人	-	

※本票の被保険者数は、賦課決定を行った者の総数(資格喪失者を含む。)

(5) 保険料の減免

災害・失業などの理由により、保険料を納めることが困難な場合は、申請により保険料を減免できる場合があります。

(減免の実績)

年度	申請 件数	実施 件数	減免等の事由						減免額
			災害	疾病	失業	不作	その他	東日本	
平成 25 年度	256 件	252 件	130 件	0 件	3 件	0 件	15 件	104 件	4,439,800 円
平成 26 年度	81 件	77 件	6 件	2 件	2 件	0 件	27 件	40 件	2,394,700 円
平成 27 年度	92 件	92 件	10 件	0 件	1 件	0 件	39 件	42 件	2,960,000 円
平成 28 年度	88 件	88 件	8 件	0 件	1 件	0 件	45 件	34 件	3,035,900 円
平成 29 年度	93 件	92 件	3 件	0 件	0 件	0 件	39 件	50 件	2,734,400 円

※災害 … 被保険者又はその属する世帯の世帯主が、災害等により住宅、家財又はその他の財産等に著しい損害を受けた場合

※疾病 … 被保険者の属する世帯の世帯主が死亡又はその者の心身の重大な障害や、長期入院等により、その者の収入が著しく減少した場合

※失業 … 被保険者の属する世帯の世帯主の収入が、事業又は業務の休廃止、事業における著しい損失、失業等により著しく減少した場合

※不作 … 被保険者の属する世帯の世帯主の農作物等による収入が、災害等により著しく減少した場合

※その他… 被保険者が、刑事施設、労役場、その他これらに準ずる施設に拘禁された場合等

※東日本… 被保険者が、東日本大震災に係る被災者で、かつ、震災日以降に県内の市町に転入手続きをされ、厚生労働省が示した要件に合致した場合

このページは空白です。

3 医療費・保険給付の状況

このページは空白です。

3 医療費・保険給付の状況

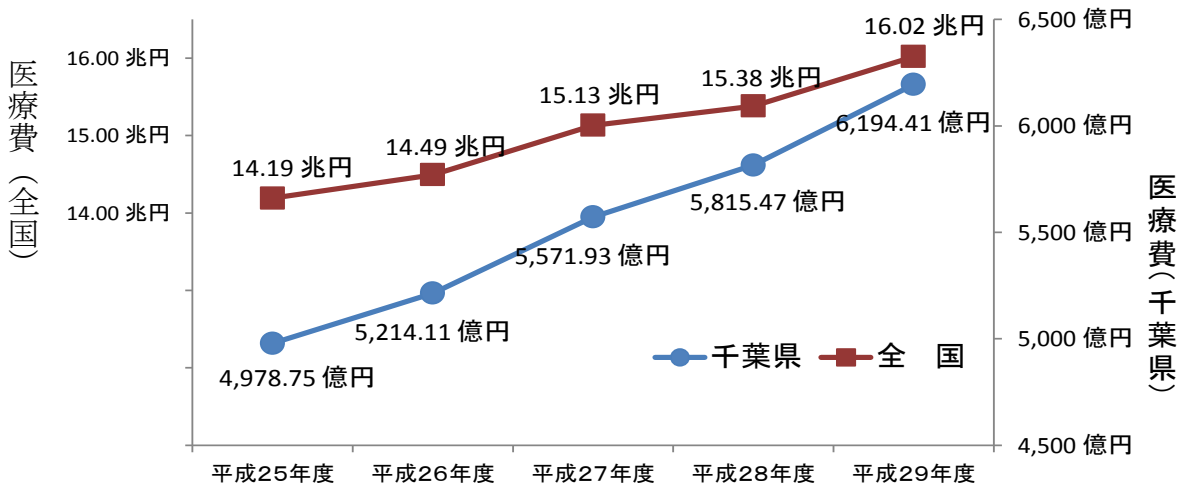
(1) 医療費の概要

千葉県における後期高齢者の医療費は、全国の傾向と同様に毎年伸び続け、平成29年度は速報値で約6,194億円となりました。伸び率は6.5%の増で、全国平均の4.2%と比較するとやや高い伸び率となっています。

ア 医療費の推移

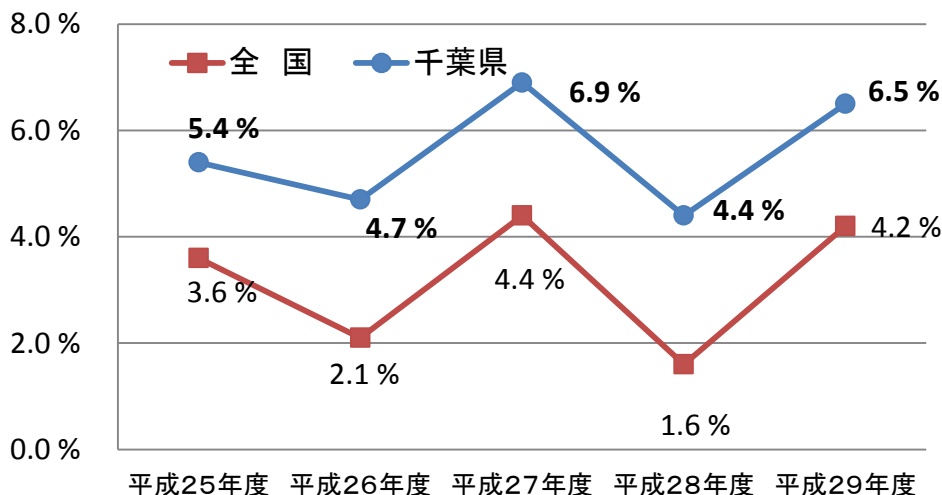
区分	平成25年度	平成26年度	平成27年度	平成28年度	平成29年度
全国	14.19兆円	14.49兆円	15.13兆円	15.38兆円	16.02兆円
千葉県	4,978.75億円	5,214.11億円	5,571.93億円	5,815.47億円	6,194.41億円

※平成28年度までの各数値は厚生労働省の事業年報によるため、支出から徴収金を差し引いた支払義務額となっていることから、必ずしも歳出決算額とは一致しない。なお、平成29年度の数値は未確定の速報値である。以下同じ。



イ 医療費の伸び率

区分	平成25年度	平成26年度	平成27年度	平成28年度	平成29年度
全国	3.6%	2.1%	4.4%	1.6%	4.2%
千葉県	5.4%	4.7%	6.9%	4.4%	6.5%

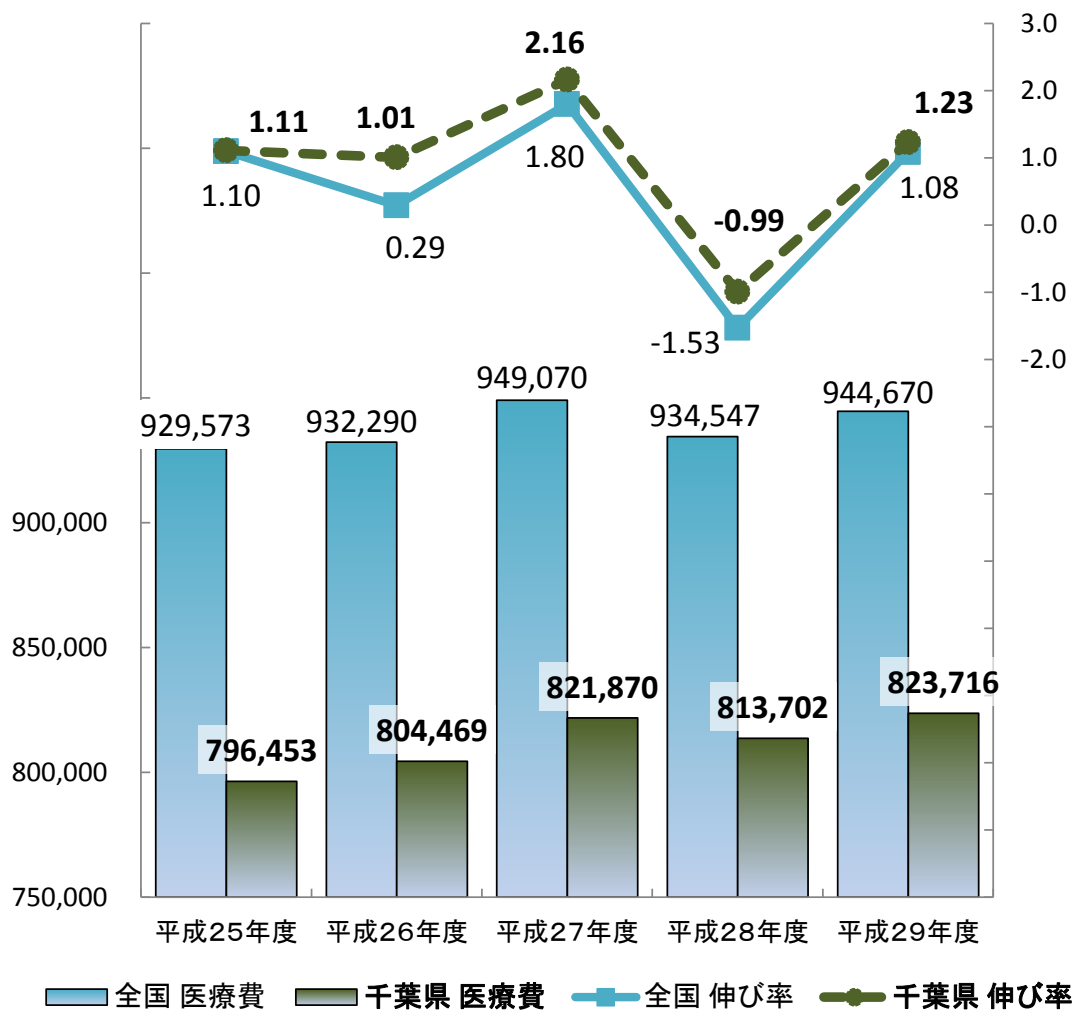


(2) 一人当たり医療費

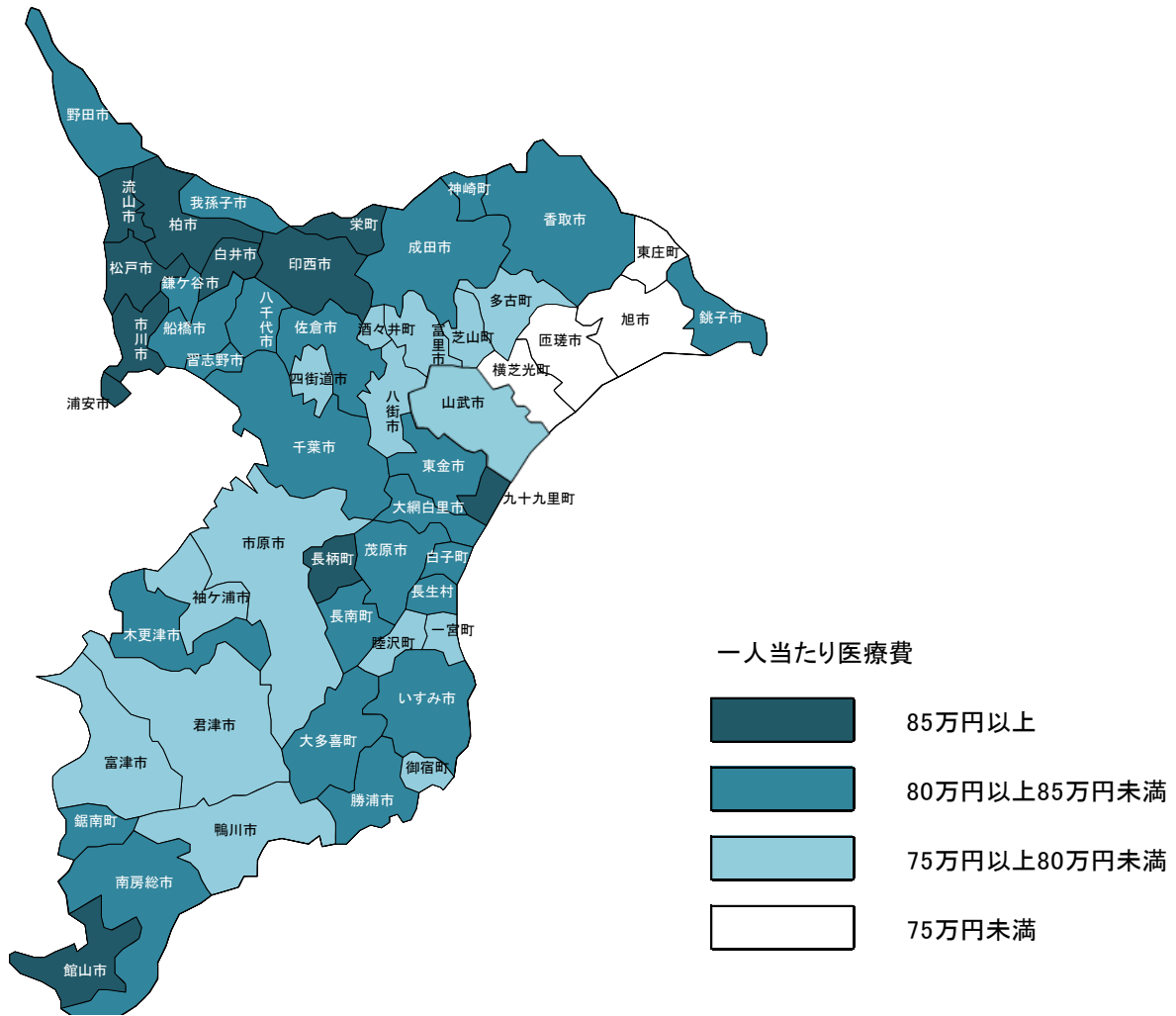
千葉県における後期高齢者の一人当たり医療費は、全国的に見ても低い水準（平成28年度全国47都道府県中42位）となっており、平成29年度が823,716円で、全国平均よりも120,954円低くなっています。医療費が年々伸び続ける中、一人当たり医療費については、平成28年度には減少したものの、平成29年度は再び増加に転じました。

ア 一人当たり医療費の推移

区 分		平成25年度	平成26年度	平成27年度	平成28年度	平成29年度
全 国	医療費	929,573円	932,290円	949,070円	934,547円	944,670円
	伸び率	1.10%	0.29%	1.80%	▲1.53%	1.08%
千 葉 県	医療費	796,453円 (全国44位)	804,469円 (全国41位)	821,870円 (全国43位)	813,702円 (全国42位)	823,716円
	伸び率	1.11%	1.01%	2.16%	▲0.99%	1.23%



イ 平成29年度 一人当たり医療費・市町村マップ



市町村名	平均被保険者数	一人当たり医療費	順位
長柄町	1,256人	938,097円	1
白井市	6,410人	926,817円	2
印西市	8,492人	895,226円	3
栄町	2,837人	883,680円	4
市川市	44,936人	879,914円	5
柏市	46,837人	862,524円	6
館山市	9,167人	861,850円	7
九十九里町	2,903人	861,442円	8
浦安市	11,073人	855,046円	9
松戸市	56,616人	854,702円	10
流山市	20,039人	852,020円	11
神崎町	1,051人	843,098円	12
長生村	2,204人	842,369円	13
木更津市	16,401人	840,568円	14
大多喜町	2,050人	840,400円	15
八千代市	22,559人	839,618円	16
いすみ市	7,768人	838,144円	17
東金市	7,269人	837,210円	18

市町村名	平均被保険者数	一人当たり医療費	順位
野田市	18,999人	835,983円	19
佐倉市	22,732人	835,251円	20
白子町	2,085人	833,909円	21
南房総市	9,262人	832,802円	22
鎌ヶ谷市	13,288人	828,186円	23
船橋市	70,039人	823,616円	24
我孫子市	18,300人	823,164円	25
鋸南町	1,956人	818,186円	26
大網白里市	6,656人	817,965円	27
習志野市	18,536人	817,476円	28
成田市	12,460人	817,419円	29
勝浦市	3,941人	814,923円	30
香取市	13,223人	813,863円	31
茂原市	12,984人	813,032円	32
長南町	1,746人	807,090円	33
千葉市	111,477人	800,918円	34
銚子市	11,487人	800,710円	35
一宮町	1,956人	799,039円	36

市町村名	平均被保険者数	一人当たり医療費	順位
酒々井町	2,646人	797,254円	37
君津市	11,984人	796,809円	38
市原市	32,991人	795,157円	39
袖ヶ浦市	6,901人	791,757円	40
富里市	4,742人	791,220円	41
芝山町	1,220人	790,021円	42
四街道市	11,743人	779,145円	43
睦沢町	1,333人	776,015円	44
八街市	7,882人	769,714円	45
富津市	7,963人	769,428円	46
鴨川市	6,547人	766,827円	47
多古町	2,788人	760,683円	48
御宿町	1,879人	757,699円	49
山武市	8,043人	757,109円	50
匝瑳市	6,232人	725,856円	51
横芝光町	4,203人	695,611円	52
旭市	9,376人	691,699円	53
東庄町	2,540人	659,694円	54

県平均	752,008人	823,716円
-----	----------	----------

(3) 保険給付の状況

ア 療養給付費等

療養給付費は、被保険者の疾病又は負傷に関して給付を行う費用です。

療養費は、療養給付費を支給することが困難であると認めるとき、又は被保険者が保険医療機関等以外の病院等で診療を受けた場合において、広域連合がやむを得ないと認めたものについて、療養給付費に代えて支給する費用です。

区 分		平成25年度	平成26年度	平成27年度	平成28年度	平成29年度
療養給付費	入院	190,230,367,294円	201,436,336,465円	212,824,303,236円	226,937,896,990円	244,528,970,437円
	伸び率	4.26 %	5.89 %	5.65 %	6.63 %	7.75 %
	入院外	131,604,058,594円	135,691,283,006円	144,014,402,582円	149,652,296,438円	157,870,879,145円
	伸び率	4.72 %	3.11 %	6.13 %	3.91 %	5.49 %
	歯科	17,393,765,672円	18,568,884,034円	19,868,523,262円	21,289,396,563円	22,938,466,345円
	伸び率	6.81 %	6.76 %	7.00 %	7.15 %	7.75 %
	調剤	83,461,672,820円	87,052,693,337円	96,882,172,234円	96,835,359,595円	102,019,385,870円
	伸び率	8.57 %	4.30 %	11.29 %	▲ 0.05 %	5.35 %
	食事・生活療養費	7,483,198,310円	7,768,599,406円	8,093,883,084円	7,192,113,804円	7,266,605,082円
	伸び率	2.67 %	3.81 %	4.19 %	▲ 11.14 %	1.04 %
計	430,173,062,690円	450,517,796,248円	481,683,284,398円	501,907,063,390円	534,624,306,879円	
伸び率	5.28 %	4.73 %	6.92 %	4.20 %	6.52 %	
療養費	一般診療	10,482,573円	12,357,976円	11,954,192円	17,615,138円	17,095,521円
	伸び率	53.42 %	17.89 %	▲ 3.27 %	47.36 %	▲ 2.95 %
	補装具	331,298,852円	355,360,816円	385,675,013円	414,403,827円	451,126,197円
	伸び率	5.47 %	7.26 %	8.53 %	7.45 %	8.86 %
	柔道整復	3,439,859,161円	3,425,255,858円	3,388,108,958円	3,183,048,420円	3,028,350,371円
	伸び率	2.96 %	▲ 0.42 %	▲ 1.08 %	▲ 6.05 %	▲ 4.86 %
	あんま・マッサージ	2,113,133,862円	2,266,246,063円	2,450,734,889円	2,624,862,159円	2,766,677,696円
	伸び率	12.97 %	7.25 %	8.14 %	7.11 %	5.40 %
	はり・きゅう	617,669,323円	635,558,180円	671,110,236円	681,056,275円	686,303,074円
	伸び率	3.37 %	2.90 %	5.59 %	1.48 %	0.77 %
その他	36,212,682円	15,547,746円	33,416,093円	4,670,538円	11,954,798円	
伸び率	51.67 %	▲ 57.07 %	114.93 %	▲ 86.02 %	155.96 %	
計	6,548,656,453円	6,710,326,639円	6,940,999,381円	6,925,656,357円	6,961,507,657円	
伸び率	6.42 %	2.47 %	3.44 %	▲ 0.22 %	0.52 %	

※ 療養費「その他」は、標準負担差額、海外療養費

イ 訪問看護療養費

自宅で療養している被保険者が、主治医の指示に基づいて訪問看護師から必要な看護を受けた場合に支給する費用です。

区 分	平成25年度	平成26年度	平成27年度	平成28年度	平成29年度
訪問看護療養費	1,227,070,590円	1,373,869,702円	1,607,785,884円	1,849,658,994円	2,138,247,674円
伸び率	16.85 %	11.96 %	17.03 %	15.04 %	15.60 %

ウ 移送費

疾病又は負傷で移動が困難な被保険者が、医師の指示により緊急的な必要があつて移送されたときなどに支給する費用です。

区 分	平成25年度	平成26年度	平成27年度	平成28年度	平成29年度
移送費	28,350円	60,580円	12,000円	0円	0円
伸び率	▲ 63.24 %	113.69 %	▲ 80.19 %	▲ 100.00 %	0.00 %

エ 高額療養費・高額介護合算療養費

高額療養費とは、被保険者が支払った一部負担金等の1か月間の額が、限度額を超えた場合に支給する費用です。

また、高額介護合算療養費とは、8月から翌年7月までの1年間に被保険者世帯が支払った、医療保険と介護保険の一部負担金等の合算額が、限度額を超えた場合に支給する費用です。

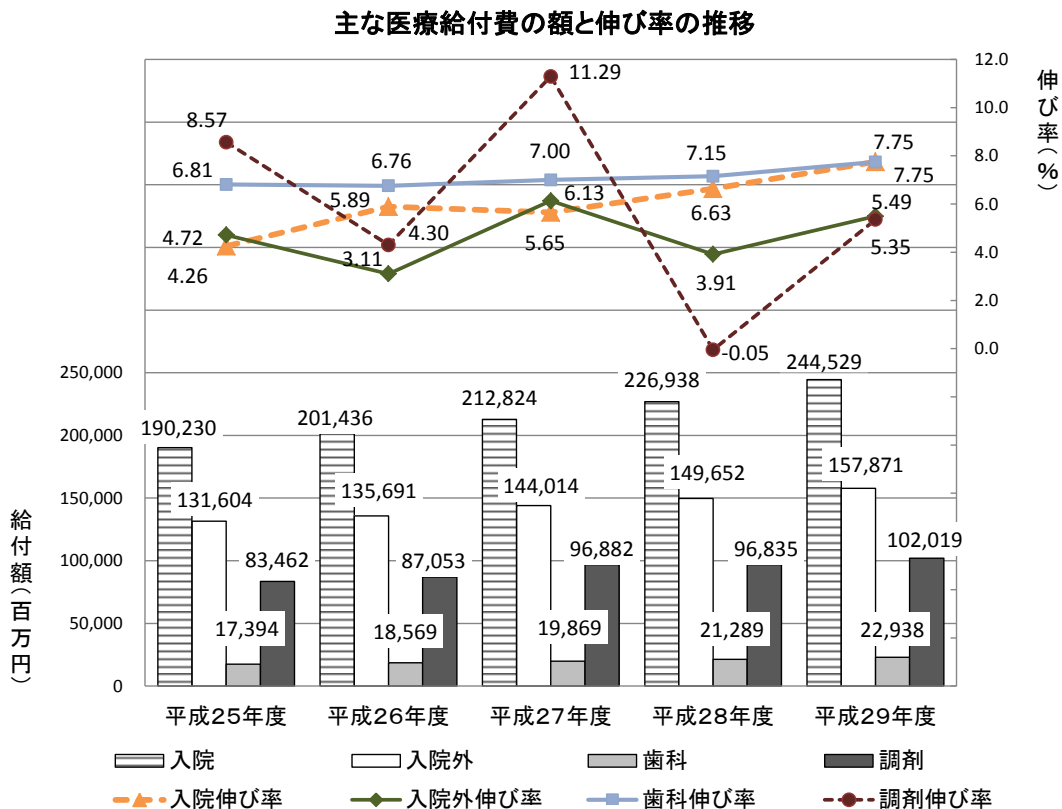
区 分	平成25年度	平成26年度	平成27年度	平成28年度	平成29年度
高額療養費	17,772,618,664円	19,156,571,808円	21,230,975,034円	22,690,035,660円	23,725,535,876円
伸比率	6.27 %	7.79%	10.83%	6.87%	4.56%
高額介護合算療養費	334,034,871円	410,944,827円	446,202,677円	452,326,174円	572,367,791円
伸比率	8.00 %	23.02%	8.58%	1.37%	26.54%

オ 医療給付費合計（ア～エの合計）

医療給付費は、被保険者数の増加に伴って毎年増加しており、平成25年度以降伸び率は5%前後で推移しています。平成29年度についても例年並みの伸びとなっています。

区 分	平成25年度	平成26年度	平成27年度	平成28年度	平成29年度
医療給付費合計	456,055,471,618円	478,169,569,804円	511,909,259,374円	533,824,740,575円	568,021,965,877円
伸比率	5.37 %	4.85%	7.06%	4.28%	6.41%
平均被保険者数	625,116 人	648,143 人	677,957 人	714,693 人	752,008 人
伸比率	4.19 %	3.68%	4.60%	5.42%	5.22%
一人当たり医療給付費	730,414円	737,753円	755,076円	746,929円	755,340円
伸比率	1.25 %	1.00 %	2.35 %	▲1.08 %	1.13 %

カ 主な医療給付費（医科、歯科、調剤）の状況



このページは空白です。

4 保健事業の状況

このページは空白です。

4 保健事業の状況

広域連合では、被保険者の健康の保持増進のために必要な事業として、健康診査などの「保健事業」を実施しています。

(1) 健康診査事業

後期高齢者医療制度における健康診査は、生活習慣病の早期発見に努めることで、被保険者の健康保持増進を図ることを目的としています。

実施については、広域連合と市町村において健康診査委託契約を締結し、市町村が地区医師会等と連携を図りながら実施しています。

受診者数及び受診率

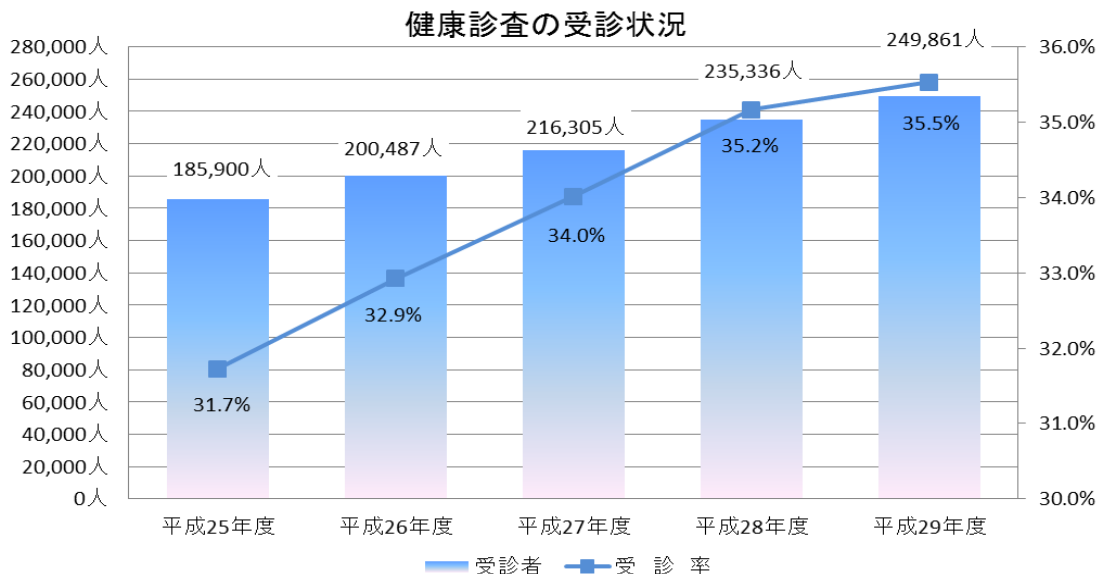
年度	事業費	受診対象者数	受診者	受診率	
				千葉県	全国
平成25年度	1,576,990千円	585,875人	185,900人	31.7%	25.1%
平成26年度	1,756,388千円	608,912人	200,487人	32.9%	26.0%
平成27年度	1,949,368千円	635,959人	216,305人	34.0%	27.6%
平成28年度	2,159,095千円	669,238人	235,336人	35.2%	28.0%
平成29年度	2,327,077千円	703,205人	249,861人	35.5%	28.8%(見込)

※受診対象者は養護老人ホーム等へ入所・入居している方や、同一年度内に特定健診等を既に受診している方等を除く。

【健康診査項目】

診 察 問診・計測(身長・体重・BMI)・理学的所見(身体診察)・血圧測定
 脂 質 中性脂肪・HDL-コレステロール・LDL-コレステロール
 肝機能 AST(GOT)・ALT(GPT)・γ-GT(γ-GTP)
 代謝系 空腹時血糖・ヘモグロビンA1c[いずれかの項目]
 尿・腎機能 尿蛋白・尿糖

【追加項目】 貧血検査、誘導心電図、眼底検査



(2) 歯科健康診査事業

① 歯科健康診査事業補助金

被保険者を対象とした歯科健康診査を実施している市町村に対し、後期高齢者医療制度事業費補助金の交付対象の範囲内で、事業費の一部を補助しています。

年 度	交付金額	受診者数	実施市町村数	市町村名
平成28年度	1,652,545円	1,690人	15	松戸市・茂原市・成田市・佐倉市・東金市・市原市・流山市・八千代市・我孫子市・浦安市・四街道市・山武市・大網白里市・酒々井町・九十九里町
平成29年度	1,692,478円	1,736人	15	松戸市・茂原市・成田市・佐倉市・東金市・市原市・流山市・八千代市・我孫子市・浦安市・四街道市・山武市・大網白里市・酒々井町・九十九里町

② 歯科口腔健康診査事業

平成28年度より、被保険者の口腔機能低下や誤嚥性肺炎等の疾病を予防、口腔機能の維持・改善を目的として、健診業務を千葉県歯科医師会へ委託、また、受診票の発行等の一部の事務を市町村へ事務委託し、事業を実施しています。

年度	事業費	受診者数	受診率
平成28年度	33,620,067円	5,511人	8.5%
平成29年度	50,771,708円	8,757人	11.5%

(3) 長寿・健康増進事業

長年社会に貢献されてきた高齢者の健康づくりのため、広域連合や市町村が積極的に取り組む事業に対し、国が特別調整交付金による財政支援を行っています。

長寿増進事業の主な取組み及び実施市町村数

年 度	事業費	健康教育・健康相談等	スポーツ大会社会参加活動等の助成	人間ドック等助成	はり・きゅう等助成	肺炎球菌予防接種助成	運動教室等の助成	その他健康増進に関すること
平成25年度	234,262千円	2	1	44	27	45	2	-
平成26年度	238,462千円	2	1	45	29	45	2	-
平成27年度	238,462千円	2	1	45	30	-	2	-
平成28年度	235,166千円	2	1	47	30	-	1	1
平成29年度	238,120千円	4	-	48	29	-	-	1

※平成28年度より「その他 健康増進に関すること」の項目を追加する。

※「肺炎球菌予防接種助成」は、平成26年9月以降は法定接種となったため助成終了。

※「スポーツ大会社会参加活動等の助成」及び「運動教室等の助成」は、平成29年度より助成終了。

(4) 高齢者の低栄養防止・重症化予防等事業

平成29年度より、被保険者の健康を守り、自立を促進し、低栄養・筋量低下等による心身機能の低下の予防・生活習慣病等の重症化予防等を行うため、被保険者に対して、専門職（管理栄養士、歯科衛生士、薬剤師、保健師等）による立ち寄り型の相談や訪問相談・指導、訪問歯科健診を実施している市町村に対し、後期高齢者医療制度事業補助金の交付対象の範囲内で、補助金の交付を行っています。

年 度	交付金額	実施市町村数	市町村名
平成29年度	93,866 円	1	旭市

このページは空白です。

5 医療費適正化事業の状況

このページは空白です。

5 医療費適正化事業の状況

広域連合では、医療費の伸びが過大とならないよう、医療費通知やレセプト点検などの「医療費の適正化に向けた事業」を実施しています。

(1) 医療費通知の送付

医療機関でかかった医療費の額をお知らせすることにより、被保険者の健康に対する認識を深め、医療保険の健全な運営に資するものです。

【事業費】	164,811,116 円
【発送時期】	年3回（平成29年5月、10月、平成30年2月）
【発送通数】	2,128,339 通

(2) レセプト点検

療養費給付の適正化を図るため、資格点検及び委託によるレセプト内容の点検を実施しています。

レセプト点検(一次審査)

年度	審査支払手数料 (千円)	件数	返戻額(千円)	件数	査定額(千円)
平成25年度	1,047,807	20,129件	2,474,554	99,829件	705,271
平成26年度	1,058,460	24,460件	3,344,669	117,442件	814,558
平成27年度	1,116,738	31,513件	3,977,681	113,251件	902,297
平成28年度	1,183,380	40,172件	5,085,603	114,065件	990,168
平成29年度	1,248,934	38,152件	5,898,036	127,328件	1,165,499

※千葉県国民健康保険団体連合会において、レセプトの内容審査を実施したもの。

「返戻決定」・・・一次審査の結果、医療機関に返戻されたもの。

「査定」・・・一次審査の結果、点数が減点されたもの。

資格点検

年度	点検費用(千円)	件数	返戻額(千円)
平成25年度	22,800	26,830件	827,404
平成26年度	23,448	29,776件	968,589
平成27年度	23,448	28,860件	1,053,795
平成28年度	23,448	29,494件	1,011,401
平成29年度	23,448	29,166件	1,060,657

※

千葉県国民健康保険団体連合会において、レセプトに記載されている保険者や負担割合等の資格情報を点検したもの。

内容点検(二次点検)

年度	点検費用(千円)	件数	査定額(千円)
平成25年度	50,392	80,328件	413,082
平成26年度	50,732	79,546件	525,247
平成27年度	51,840	85,666件	468,933
平成28年度	54,000	77,150件	344,695
平成29年度	55,728	74,540件	248,017

※

広域連合が委託した民間業者において、レセプトの請求内容の点検を実施したもの。

「過誤調整」・・・内容点検の結果、疑義が生じた事案で、過誤額(点数の減点や返戻されたレセプトの金額)が決定した際、各医療機関に支払われる診療報酬と当該過誤分が調整されたもの。

(3) ジェネリック医薬品の利用促進

被保険者の医療費負担の軽減及び医療保険財政の改善を目的に、服用している先発医薬品をジェネリック医薬品に切り替えた場合の差額の通知や、ジェネリック医薬品希望カードの配布などを通じ、ジェネリック医薬品の利用促進を図ります。

ア 差額通知書の発送

- 【事業費】 8,934,041 円
- 【通知時期】 年3回（平成29年8月、11月、平成30年2月）
- 【抽出対象】 ジェネリック医薬品に切り替えた場合に、薬代が月200円以上軽減すると見込まれる方
- 【通知対象薬効】 5種 循環器用剤、呼吸器用剤、消化器用剤、糖尿病用剤、外皮用剤

【通知数及び効果】	通知数	効果額
	78,314 通	264,073,396 円

※効果額判定方法：通知した月から通知対象者の代替可能な先発医薬品医療費から後発医薬品に切り替えた医療費の差額の合計

【数量シェア】 68.5%

イ ジェネリック希望カードの配布

保険証の更新送付時に同封する。

「制度のご案内の小冊子」内に印刷。
（切り取って使用）



ウ ジェネリック希望シールの配布

保険証更新時に同封する。

貼って伝えよう！ ジェネリック医薬品希望シール

貼るシールのイメージと「お薬手帳」への貼付位置が示されています。

ジェネリック医薬品希望シール
ジェネリック医薬品を希望される方は、上記のように文字にかからないところに貼ってください。

ジェネリック 医薬品を 希望します	ジェネリック 医薬品を 希望します	ジェネリック 医薬品を 希望します	ジェネリック 医薬品を 希望します
ジェネリック 医薬品を 希望します	ジェネリック 医薬品を 希望します	ジェネリック 医薬品を 希望します	ジェネリック 医薬品を 希望します

使い方は裏面をご確認ください

ジェネリック医薬品希望シールの使い方

表面のシールをはがして保険証やお薬手帳などの余白部分に貼ってお使いください。

注) 保険証などへの貼付を義務付けるものではありません。

ジェネリック医薬品を希望する場合は医師や薬剤師にご相談ください。

注) すべてのお薬にジェネリック医薬品があるとは限りません。また、お薬代に差が出ないことがあります。

千葉県後期高齢者医療広域連合 給付管理課
☎043-216-5013

禁無断転載©東京法規出版

(4) 長寿健康づくり訪問指導事業

レセプト情報から、主に生活習慣病の治療中の方で、重複受診者・頻回受診者等を抽出し、保健師等が訪問により、本人及びその家族に受診方法の改善や健康管理に関する生活指導を実施し、医療費の適正化や疾病の重症化の予防を図るものです。

なお、平成28年度より事業拡大のため、業者委託による訪問も併せて実施しています。

実施実績

年度(実施市町村数)	実施市町村名
平成25年度(14)	館山市、茂原市、浦安市、横芝光町、一宮町、長柄町、木更津市、佐倉市、四街道市、大網白里市、東庄町、勝浦市、栄町、長南町
平成26年度(13)	市原市、南房総市、山武市、多古町、大多喜町、松戸市、八千代市、我孫子市、匝瑳市、香取市、鴨川市、白井市、白子町
平成27年度(11)	習志野市、四街道市、千葉市、銚子市、市川市、鎌ヶ谷市、富津市、印西市、神崎町、八街市、芝山町
平成28年度(17)	千葉市、市川市、館山市、木更津市、柏市、我孫子市、鎌ヶ谷市、浦安市、富里市、南房総市、香取市、東庄町、九十九里町、長生村、長柄町、長南町、御宿町
平成29年度(18)	千葉市、館山市、茂原市、成田市、佐倉市、勝浦市、流山市、八千代市、富津市、袖ヶ浦市、匝瑳市、山武市、いすみ市、大網白里市、酒々井町、横芝光町、睦沢町、大多喜町

【事業費】	2,008,616円
【実施市町村数】	18市町(市町村実施 7市町 業者委託 11市町)
【レセプト抽出条件】	<ul style="list-style-type: none"> ・頻回 3か月連続して、同一医療機関で受診が15回以上 ・重複 3か月連続して、同一疾病で3か所以上の医療機関を受診 ・その他 1か月当たりの医療機関レセプト枚数が5枚以上ある者
【訪問実施者数】	168名(市町村実施 59名 業者委託 109名)
【訪問者の内容】	<ul style="list-style-type: none"> ・頻回 74名(市町村実施 38名 業者委託 36名) ・重複 0名(市町村実施 0名 業者委託 0名) ・その他(レセプト5枚以上) 94名 (市町村実施 21名 業者委託 73名)
【訪問指導実績】	改善人数 80名(市町村実施 21名 業者委託 59名) 効果額 4,548,007円/月 (市町村実施 891,490円/月) (業者委託 3,656,517円/月) 一人当たり効果額 56,850円/月 (市町村実施 42,452円/月) (業者委託 61,975円/月)
※改善の判定条件	訪問指導後、3か月間のレセプトにおいてレセプト抽出条件に非該当
※効果額算定方法	対象者選定に用いた3か月分のレセプトのうち、最終月レセプトの総医療費から訪問指導後3か月間のレセプトの総医療費の平均を差し引いた額

このページは空白です。

6 広域連合の概要

6 広域連合の概要

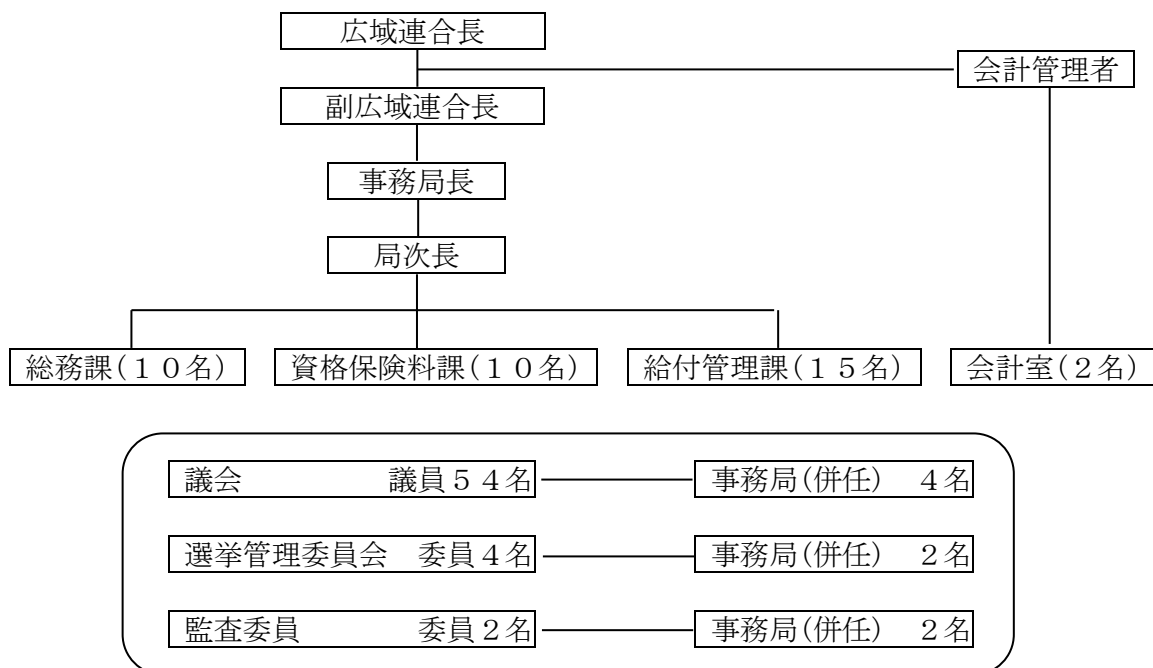
平成20年4月から施行された「後期高齢者医療制度」を運営する千葉県後期高齢者医療広域連合は、平成19年1月1日に、県内の全56市町村で組織する広域連合として設立しました。

その後、印西市ほか2村の合併に伴い、平成22年3月23日からは、県内全54市町村で組織しています。

名 称	千葉県後期高齢者医療広域連合
所 在 地	千葉市稲毛区天台6丁目4番3号 国保会館内
設 立 年 月 日	平成19年1月1日
構 成 団 体	54市町村（37市、16町、1村）
広 域 連 合 長	清 水 聖 士（鎌ヶ谷市長）
副 広 域 連 合 長	岩 田 利 雄（東庄町長）
広 域 連 合 議 会	54議員（各市町村1名選出）

(1) 組織図

千葉県後期高齢者医療広域連合組織図



※組織図は平成30年4月1日現在

(2) 事務分掌 (職員39名、嘱託職員12名)

課 (室)		主な担当業務
総務課	総務班	例規・法務、組織定数、人事、給与・旅費、職員研修、福利厚生、健康管理、公務災害、情報公開・個人情報保護、文書・公印、庁舎管理、財産管理、庶務等
	企画財政班	予算、決算、議案作成等 企画・調整、調査・研究、事業計画、協議組織の運営、広報、ホームページ運営、電算処理システム等の運用及び維持管理等
資格保険料課	資格班	被保険者の資格管理、被保険者証、短期被保険者証、被保険者資格証明書等
	保険料班	保険料の賦課、市町村保険料徴収事務の支援等
給付管理課	給付第1班	保健事業、レセプト点検、医療費通知等
	給付第2班	保険給付、損害賠償求償等
会計室	審査支払班	現金等の出納・保管、収入支出の審査・確認、指定金融機関の指定、決算調製、物品の出納・保管、財産の記録管理、基金の管理等
議会事務局		本会議、委員会、会議録の調製及び保管、議員の身分・報酬及び費用弁償、請願及び陳情、議案及び発議書、議会の広報、傍聴等

※事務分掌は平成30年4月1日現在

(3) 広域連合の財政状況

ア 平成29年度決算

(一般会計)

(単位:円)

歳 入			歳 出		
款	予算現額	収入済額	款	予算現額	支出済額
1 分担金及び 負担金	1,834,114,000	1,834,114,000	1 議会費	4,783,000	2,575,803
2 国庫支出金	3,365,000	329,000	2 総務費	598,999,000	579,070,001
3 財産収入	24,000	23,182	3 民生費	1,605,110,000	1,000,000,000
4 繰入金	127,700,000	127,700,000	4 諸支出金	1,604,000	1,604,000
5 繰越金	253,712,000	253,712,765	5 予備費	9,770,000	0
6 諸収入	1,351,000	1,024,415			
歳入合計	2,220,266,000	2,216,903,362	歳出合計	2,220,266,000	1,583,249,804

歳入歳出差引残額 633,653,558円

(特別会計)

(単位:円)

歳 入			歳 出		
款	予算現額	収入済額	款	予算現額	支出済額
1 市町村支出金	108,742,520,000	109,159,528,064	1 総務費	1,599,174,000	1,428,961,550
2 国庫支出金	178,695,348,000	184,159,120,441	2 保険給付費	575,935,893,000	571,876,912,799
3 県支出金	47,061,439,000	46,730,287,911	3 特別高額医療費 共同事業拠出金	195,784,000	166,433,471
4 支払基金交付金	241,950,546,000	240,734,062,000	4 保健事業費	2,818,259,000	2,617,754,673
5 特別高額医療費 共同事業交付金	160,556,000	204,230,463	5 基金積立金	2,479,287,000	2,479,254,890
6 財産収入	250,000	217,890	6 公債費	67,192,000	0
7 繰入金	3,793,110,000	3,188,000,000	7 諸支出金	10,766,504,261	10,747,348,213
8 繰越金	12,995,054,000	12,995,054,140	8 予備費	19,941,739	0
9 諸収入	483,212,000	722,488,763			
歳入合計	593,882,035,000	597,892,989,672	歳出合計	593,882,035,000	589,316,665,596

歳入歳出差引残額 8,576,324,076円

イ 平成30年度当初予算

(一般会計)

(単位：千円)

歳 入		歳 出	
款	予算額	款	予算額
1 分担金及び 負担金	2,167,359	1 議 会 費	4,675
2 国 庫 支 出 金	3,503	2 総 務 費	479,965
3 財 産 収 入	27	3 民 生 費	1,697,228
4 繰 入 金	1	4 諸 支 出 金	1
5 繰 越 金	20,000	5 予 備 費	10,000
6 諸 収 入	979		
歳入合計	2,191,869	歳出合計	2,191,869

(特別会計)

(単位：千円)

歳 入		歳 出	
款	予算額	款	予算額
1 市 町 村 支 出 金	115,883,780	1 総 務 費	1,690,401
2 国 庫 支 出 金	186,805,776	2 保 険 給 付 費	603,936,302
3 県 支 出 金	49,891,171	3 特 別 高 額 医 療 費 共 同 事 業 拠 出 金	223,525
4 支 払 基 金 交 付 金	251,931,646	4 保 健 事 業 費	3,019,990
5 特 別 高 額 医 療 費 共 同 事 業 交 付 金	179,342	5 基 金 積 立 金	272
6 財 産 収 入	272	6 公 債 費	67,192
7 繰 入 金	3,864,513	7 諸 支 出 金	1,827,406
8 繰 越 金	1,823,006	8 予 備 費	20,000
9 諸 収 入	405,582		
歳入合計	610,785,088	歳出合計	610,785,088

このページは空白です。

平成 29 年度市町村別統計資料

(1) 年齢階層別被保険者数

市町村名	65歳 ～69歳	70歳 ～74歳	75歳 ～79歳	80歳 ～84歳	85歳 ～89歳	90歳 ～94歳	95歳 ～99歳	100歳 以上	合計	(再掲)被扶 養者であった 被保険者数
千葉市	162人	359人	50,789人	35,407人	18,303人	7,318人	2,036人	314人	114,688人	5,741人
銚子市	24人	35人	4,139人	3,583人	2,416人	1,079人	246人	28人	11,550人	1,433人
市川市	109人	189人	19,547人	14,001人	7,957人	3,294人	907人	140人	46,144人	2,673人
船橋市	153人	240人	31,657人	22,526人	11,771人	4,594人	1,161人	196人	72,298人	3,565人
館山市	113人	131人	3,179人	2,592人	1,868人	1,031人	290人	37人	9,241人	813人
木更津市	55人	92人	7,354人	4,821人	2,896人	1,297人	339人	53人	16,907人	1,584人
松戸市	171人	323人	25,327人	18,211人	9,419人	3,753人	1,009人	169人	58,382人	3,165人
野田市	26人	45人	8,723人	5,786人	3,204人	1,364人	391人	48人	19,587人	1,592人
茂原市	52人	96人	5,434人	3,834人	2,367人	1,117人	302人	41人	13,243人	1,307人
成田市	12人	21人	5,046人	3,722人	2,417人	1,183人	298人	45人	12,744人	1,590人
佐倉市	61人	131人	10,769人	6,915人	3,602人	1,592人	418人	69人	23,557人	1,570人
東金市	50人	71人	2,888人	2,141人	1,388人	691人	164人	26人	7,419人	833人
旭市	33人	28人	3,257人	2,840人	2,022人	947人	245人	38人	9,410人	1,448人
習志野市	40人	58人	8,171人	6,051人	3,123人	1,242人	340人	46人	19,071人	994人
柏市	161人	260人	21,146人	14,594人	7,911人	3,230人	864人	146人	48,312人	2,682人
勝浦市	30人	44人	1,306人	1,194人	828人	415人	113人	27人	3,957人	512人
市原市	110人	204人	15,105人	9,895人	5,522人	2,551人	600人	92人	34,079人	2,775人
流山市	51人	121人	9,159人	6,068人	3,422人	1,410人	411人	77人	20,719人	1,049人
八千代市	69人	124人	10,635人	7,185人	3,633人	1,344人	339人	52人	23,381人	1,273人
我孫子市	32人	87人	8,451人	5,662人	3,003人	1,243人	361人	54人	18,893人	955人
鴨川市	19人	36人	2,217人	1,828人	1,450人	757人	221人	21人	6,549人	791人
鎌ヶ谷市	32人	74人	6,574人	4,173人	1,953人	742人	192人	26人	13,766人	783人
君津市	36人	78人	5,085人	3,463人	2,302人	987人	251人	35人	12,237人	1,341人
富津市	9人	22人	3,107人	2,378人	1,611人	735人	191人	17人	8,070人	1,163人
浦安市	47人	52人	5,345人	3,316人	1,740人	778人	185人	27人	11,490人	697人
四街道市	86人	117人	5,886人	3,507人	1,701人	713人	162人	33人	12,205人	618人
袖ヶ浦市	27人	55人	3,081人	1,963人	1,235人	560人	135人	32人	7,088人	792人

平成29年度市町村別統計資料

市町村名	65歳 ～69歳	70歳 ～74歳	75歳 ～79歳	80歳 ～84歳	85歳 ～89歳	90歳 ～94歳	95歳 ～99歳	100歳 以上	合計	(再掲)被扶 養者であった 被保険者数
八 街 市	30 人	32 人	3,761 人	2,271 人	1,311 人	574 人	135 人	24 人	8,138 人	787 人
印 西 市	5 人	14 人	3,482 人	2,527 人	1,740 人	755 人	188 人	25 人	8,736 人	1,075 人
白 井 市	29 人	49 人	3,227 人	1,849 人	981 人	454 人	105 人	19 人	6,713 人	454 人
富 里 市	21 人	39 人	2,289 人	1,329 人	756 人	353 人	107 人	8 人	4,902 人	434 人
南 房 総 市	96 人	138 人	3,154 人	2,566 人	1,971 人	1,072 人	328 人	56 人	9,381 人	1,030 人
匝 瑳 市	27 人	37 人	2,038 人	1,837 人	1,363 人	688 人	181 人	26 人	6,197 人	995 人
香 取 市	37 人	56 人	4,700 人	3,915 人	2,888 人	1,361 人	318 人	50 人	13,325 人	2,348 人
山 武 市	30 人	52 人	3,048 人	2,389 人	1,618 人	750 人	210 人	33 人	8,130 人	1,089 人
い す み 市	14 人	39 人	2,711 人	2,307 人	1,688 人	829 人	208 人	20 人	7,816 人	1,052 人
大 網 白 里 市	46 人	54 人	2,777 人	1,946 人	1,256 人	586 人	131 人	33 人	6,829 人	770 人
酒 々 井 町	5 人	12 人	1,362 人	775 人	390 人	146 人	58 人	11 人	2,759 人	196 人
栄 町	14 人	20 人	1,179 人	801 人	527 人	280 人	74 人	12 人	2,907 人	302 人
神 崎 町	11 人	5 人	370 人	319 人	228 人	101 人	25 人	4 人	1,063 人	163 人
多 古 町	2 人	3 人	899 人	869 人	626 人	324 人	73 人	13 人	2,809 人	569 人
東 庄 町	26 人	27 人	911 人	715 人	527 人	261 人	81 人	15 人	2,563 人	440 人
九 十 九 里 町	43 人	52 人	1,049 人	840 人	543 人	289 人	88 人	10 人	2,914 人	389 人
芝 山 町	5 人	12 人	415 人	362 人	285 人	109 人	31 人	2 人	1,221 人	184 人
横 芝 光 町	51 人	50 人	1,383 人	1,228 人	949 人	454 人	102 人	11 人	4,228 人	592 人
一 宮 町	9 人	5 人	764 人	544 人	404 人	205 人	48 人	6 人	1,985 人	247 人
睦 沢 町	3 人	4 人	472 人	393 人	281 人	147 人	46 人	9 人	1,355 人	234 人
長 生 村	5 人	15 人	837 人	682 人	422 人	202 人	56 人	5 人	2,224 人	319 人
白 子 町	1 人	20 人	801 人	595 人	413 人	202 人	54 人	7 人	2,093 人	291 人
長 柄 町	13 人	11 人	398 人	398 人	271 人	129 人	38 人	5 人	1,263 人	263 人
長 南 町	14 人	20 人	528 人	534 人	371 人	220 人	56 人	12 人	1,755 人	274 人
大 多 喜 町	23 人	16 人	566 人	568 人	497 人	281 人	78 人	15 人	2,044 人	356 人
御 宿 町	4 人	11 人	695 人	539 人	364 人	211 人	65 人	8 人	1,897 人	193 人
鋸 南 町	10 人	22 人	618 人	577 人	437 人	228 人	55 人	8 人	1,955 人	277 人
千 葉 県 計	2,344 人	3,908 人	327,811 人	231,331 人	132,171 人	57,178 人	15,110 人	2,336 人	772,189 人	59,062 人

(2) 被保険者数・所得区分別被保険者数

市町村名	被保険者数 (平成29年度末)	所得区分別			
		(再掲)現役並み	(再掲)一般	(再掲)低所得Ⅱ	(再掲)低所得Ⅰ
千葉市	114,688人	10,867人	65,453人	20,317人	18,051人
銚子市	11,550人	498人	6,733人	2,202人	2,117人
市川市	46,144人	5,768人	24,262人	8,469人	7,645人
船橋市	72,298人	7,032人	40,564人	13,194人	11,508人
館山市	9,241人	402人	4,924人	2,186人	1,729人
木更津市	16,907人	968人	10,099人	2,782人	3,058人
松戸市	58,382人	5,580人	32,051人	11,499人	9,252人
野田市	19,587人	1,374人	11,641人	3,505人	3,067人
茂原市	13,243人	729人	7,926人	2,406人	2,182人
成田市	12,744人	944人	7,615人	2,165人	2,020人
佐倉市	23,557人	2,085人	14,305人	3,566人	3,601人
東金市	7,419人	360人	4,361人	1,430人	1,268人
旭市	9,410人	354人	5,937人	1,510人	1,609人
習志野市	19,071人	1,991人	10,784人	3,194人	3,102人
柏市	48,312人	5,022人	28,216人	7,464人	7,610人
勝浦市	3,957人	147人	2,047人	925人	838人
市原市	34,079人	2,306人	20,311人	6,293人	5,169人
流山市	20,719人	2,334人	12,223人	2,938人	3,224人
八千代市	23,381人	2,275人	13,805人	3,713人	3,588人
我孫子市	18,893人	2,069人	11,318人	2,556人	2,950人
鴨川市	6,549人	317人	3,326人	1,729人	1,177人
鎌ヶ谷市	13,766人	1,077人	8,220人	2,283人	2,186人
君津市	12,237人	579人	7,541人	2,068人	2,049人
富津市	8,070人	303人	4,721人	1,468人	1,578人
浦安市	11,490人	1,809人	6,315人	1,749人	1,617人
四街道市	12,205人	1,129人	7,716人	1,602人	1,758人
袖ヶ浦市	7,088人	384人	4,440人	1,083人	1,181人

市町村名	被保険者数 (平成29年度末)	所得区分別	所得区分別	所得区分別	所得区分別
		(再掲)現役並み	(再掲)一般	(再掲)低所得Ⅱ	(再掲)低所得Ⅰ
八 街 市	8,138 人	422 人	4,646 人	1,682 人	1,388 人
印 西 市	8,736 人	589 人	5,384 人	1,350 人	1,413 人
白 井 市	6,713 人	607 人	4,207 人	982 人	917 人
富 里 市	4,902 人	292 人	2,980 人	854 人	776 人
南 房 総 市	9,381 人	289 人	5,287 人	2,096 人	1,709 人
匝 瑳 市	6,197 人	208 人	3,791 人	1,141 人	1,057 人
香 取 市	13,325 人	486 人	8,378 人	2,367 人	2,094 人
山 武 市	8,130 人	254 人	4,761 人	1,630 人	1,485 人
い す み 市	7,816 人	292 人	4,474 人	1,706 人	1,344 人
大 網 白 里 市	6,829 人	352 人	4,153 人	1,182 人	1,142 人
酒 々 井 町	2,759 人	231 人	1,724 人	425 人	379 人
栄 町	2,907 人	124 人	1,827 人	496 人	460 人
神 崎 町	1,063 人	35 人	703 人	178 人	147 人
多 古 町	2,809 人	147 人	1,754 人	495 人	413 人
東 庄 町	2,563 人	73 人	1,724 人	413 人	353 人
九 十 九 里 町	2,914 人	78 人	1,717 人	579 人	540 人
芝 山 町	1,221 人	71 人	730 人	226 人	194 人
横 芝 光 町	4,228 人	128 人	2,500 人	861 人	739 人
一 宮 町	1,985 人	81 人	1,216 人	384 人	304 人
睦 沢 町	1,355 人	30 人	869 人	272 人	184 人
長 生 村	2,224 人	54 人	1,352 人	473 人	345 人
白 子 町	2,093 人	79 人	1,216 人	443 人	355 人
長 柄 町	1,263 人	59 人	806 人	249 人	149 人
長 南 町	1,755 人	44 人	1,092 人	409 人	210 人
大 多 喜 町	2,044 人	71 人	1,161 人	495 人	317 人
御 宿 町	1,897 人	123 人	1,014 人	376 人	384 人
鋸 南 町	1,955 人	56 人	1,076 人	401 人	422 人
千 葉 県 計	772,189 人	63,978 人	447,396 人	136,461 人	124,354 人

(3) 保険料収納状況

市町村名	調定額	実質収納額	収納率
千葉市	9,135,113,556 円	9,031,375,194 円	98.86 %
銚子市	561,791,300 円	554,051,400 円	98.62 %
市川市	3,973,573,179 円	3,907,783,000 円	98.34 %
船橋市	5,809,456,940 円	5,678,757,500 円	97.75 %
館山市	501,602,502 円	489,773,566 円	97.64 %
木更津市	1,056,422,200 円	1,030,878,200 円	97.58 %
松戸市	4,515,675,711 円	4,444,804,350 円	98.43 %
野田市	1,319,152,618 円	1,300,904,800 円	98.62 %
茂原市	815,215,968 円	801,810,900 円	98.36 %
成田市	794,023,200 円	775,930,480 円	97.72 %
佐倉市	1,835,360,400 円	1,809,347,200 円	98.58 %
東金市	403,827,450 円	393,545,600 円	97.45 %
旭市	404,905,100 円	402,101,300 円	99.31 %
習志野市	1,575,191,991 円	1,548,868,369 円	98.33 %
柏市	3,994,352,141 円	3,918,480,800 円	98.10 %
勝浦市	175,254,700 円	171,767,200 円	98.01 %
市原市	2,241,582,858 円	2,210,060,414 円	98.59 %
流山市	1,779,087,925 円	1,757,179,557 円	98.77 %
八千代市	1,825,236,450 円	1,803,943,992 円	98.83 %
我孫子市	1,608,028,500 円	1,593,246,700 円	99.08 %
鴨川市	315,983,800 円	311,310,000 円	98.52 %
鎌ヶ谷市	1,009,715,000 円	992,567,000 円	98.30 %
君津市	721,937,072 円	707,676,050 円	98.02 %
富津市	386,906,182 円	374,380,522 円	96.76 %
浦安市	1,140,828,888 円	1,138,829,288 円	99.82 %
四街道市	1,011,373,606 円	1,005,682,340 円	99.44 %
袖ヶ浦市	425,569,667 円	418,659,142 円	98.38 %

市町村名	調定額	実質収納額	収納率
八 街 市	437,795,400 円	418,285,800 円	95.54 %
印 西 市	552,382,800 円	542,218,923 円	98.16 %
白 井 市	522,247,100 円	514,448,900 円	98.51 %
富 里 市	298,491,800 円	290,555,200 円	97.34 %
南 房 総 市	419,555,600 円	413,964,900 円	98.67 %
匝 瑳 市	264,192,740 円	259,984,240 円	98.41 %
香 取 市	593,342,900 円	584,491,800 円	98.51 %
山 武 市	354,146,500 円	349,773,720 円	98.77 %
い す み 市	369,707,120 円	362,660,050 円	98.09 %
大 網 白 里 市	396,048,900 円	386,309,100 円	97.54 %
酒 々 井 町	206,197,600 円	202,953,800 円	98.43 %
栄 町	171,323,000 円	168,446,200 円	98.32 %
神 崎 町	52,821,000 円	52,608,700 円	99.60 %
多 古 町	117,796,400 円	117,285,200 円	99.57 %
東 庄 町	106,210,109 円	104,696,209 円	98.57 %
九 十 九 里 町	122,028,300 円	119,540,600 円	97.96 %
芝 山 町	60,938,400 円	59,498,200 円	97.64 %
横 芝 光 町	168,754,300 円	166,619,700 円	98.74 %
一 宮 町	100,023,800 円	98,982,300 円	98.96 %
睦 沢 町	56,571,500 円	56,544,300 円	99.95 %
長 生 村	106,409,350 円	104,344,400 円	98.06 %
白 子 町	94,911,930 円	93,644,030 円	98.66 %
長 柄 町	56,150,600 円	55,922,100 円	99.59 %
長 南 町	72,057,900 円	71,559,400 円	99.31 %
大 多 喜 町	82,739,000 円	82,424,800 円	99.62 %
御 宿 町	109,856,200 円	109,182,000 円	99.39 %
鋸 南 町	83,980,700 円	83,046,100 円	98.89 %
千 葉 県 計	55,313,849,853 円	54,443,705,536 円	98.43 %

(4) 診療費の状況 (総計は、(4) 及び (5) の計)

市町村名	医療費				
	総計	診療費	入院	入院外	歯科
千葉市	89,283,633,994 円	68,850,722,657 円	37,707,433,918 円	27,174,119,173 円	3,969,169,566 円
銚子市	9,197,951,235 円	6,874,451,950 円	4,071,028,073 円	2,490,894,777 円	312,529,100 円
市川市	39,539,469,548 円	30,333,868,307 円	16,941,563,848 円	11,655,836,339 円	1,736,468,120 円
船橋市	57,685,419,920 円	44,576,908,021 円	25,313,564,383 円	16,477,714,608 円	2,785,629,030 円
館山市	7,900,434,436 円	6,247,126,798 円	3,643,620,473 円	2,380,245,775 円	223,260,550 円
木更津市	13,786,429,505 円	10,689,709,210 円	5,517,023,332 円	4,674,518,268 円	498,167,610 円
松戸市	48,389,570,485 円	37,641,269,337 円	21,469,017,162 円	13,936,942,247 円	2,235,309,928 円
野田市	15,882,496,587 円	12,210,771,881 円	7,524,790,904 円	4,039,497,277 円	646,483,700 円
茂原市	10,556,408,177 円	8,002,386,642 円	4,740,015,862 円	2,860,842,660 円	401,528,120 円
成田市	10,185,243,453 円	7,811,514,017 円	4,666,235,588 円	2,761,743,689 円	383,534,740 円
佐倉市	18,987,129,394 円	14,661,413,225 円	8,618,536,554 円	5,201,658,631 円	841,218,040 円
東金市	6,085,472,849 円	4,752,201,782 円	2,615,894,025 円	1,916,920,177 円	219,387,580 円
旭市	6,485,487,830 円	5,271,014,233 円	2,992,957,546 円	2,050,514,587 円	227,542,100 円
習志野市	15,152,875,084 円	11,460,160,669 円	6,710,786,403 円	4,074,993,896 円	674,380,370 円
柏市	40,397,826,039 円	31,887,296,623 円	18,711,345,387 円	11,303,187,246 円	1,872,763,990 円
勝浦市	3,211,813,912 円	2,606,240,977 円	1,590,331,647 円	921,175,820 円	94,733,510 円
市原市	26,233,077,098 円	19,917,513,532 円	11,808,859,647 円	7,054,144,985 円	1,054,508,900 円
流山市	17,073,417,117 円	13,274,395,584 円	7,797,567,160 円	4,662,200,894 円	814,627,530 円
八千代市	18,941,158,524 円	14,274,821,016 円	8,300,613,917 円	5,115,192,477 円	859,014,622 円
我孫子市	15,063,832,586 円	11,772,785,206 円	6,958,555,783 円	4,089,793,713 円	724,435,710 円
鴨川市	5,020,354,739 円	4,255,763,150 円	2,363,766,306 円	1,734,934,144 円	157,062,700 円
鎌ヶ谷市	11,005,073,375 円	8,817,456,351 円	5,083,394,788 円	3,205,157,433 円	528,904,130 円
君津市	9,548,759,257 円	7,377,121,604 円	4,176,046,350 円	2,889,480,134 円	311,595,120 円
富津市	6,126,894,105 円	4,621,133,375 円	2,488,563,506 円	1,959,963,339 円	172,606,530 円
浦安市	9,467,712,995 円	7,006,533,409 円	3,780,366,738 円	2,797,400,711 円	428,765,960 円
四街道市	9,149,828,629 円	6,930,869,306 円	3,924,441,700 円	2,567,548,786 円	438,878,820 円
袖ヶ浦市	5,463,912,036 円	4,318,857,315 円	2,303,047,844 円	1,795,846,861 円	219,962,610 円

市町村名	医療費				
	総計	診療費	入院	入院外	歯科
八 街 市	6,066,694,584 円	4,571,758,590 円	2,731,526,364 円	1,625,029,656 円	215,202,570 円
印 西 市	7,601,946,924 円	5,950,864,052 円	3,911,160,174 円	1,772,034,868 円	267,669,010 円
白 井 市	5,940,816,970 円	4,764,642,676 円	2,993,669,096 円	1,533,214,260 円	237,759,320 円
富 里 市	3,752,098,456 円	2,929,339,722 円	1,727,172,100 円	1,056,708,312 円	145,459,310 円
南 房 総 市	7,713,763,091 円	6,149,012,601 円	3,354,868,198 円	2,582,511,383 円	211,633,020 円
匝 瑳 市	4,523,234,220 円	3,771,260,962 円	2,088,805,992 円	1,523,534,120 円	158,920,850 円
香 取 市	10,761,779,849 円	8,729,634,080 円	5,395,964,336 円	3,029,934,982 円	303,734,762 円
山 武 市	6,089,619,512 円	4,789,325,218 円	2,761,365,062 円	1,824,648,706 円	203,311,450 円
い す み 市	6,510,635,548 円	5,144,511,768 円	3,311,732,856 円	1,643,365,622 円	189,413,290 円
大 網 白 里 市	5,444,035,304 円	4,198,750,486 円	2,227,713,757 円	1,766,410,137 円	204,626,592 円
酒 々 井 町	2,109,732,684 円	1,656,833,484 円	952,290,074 円	616,444,970 円	88,098,440 円
栄 町	2,507,148,670 円	1,951,465,900 円	1,183,557,427 円	672,763,173 円	95,145,300 円
神 崎 町	886,095,899 円	698,175,150 円	404,407,990 円	266,753,560 円	27,013,600 円
多 古 町	2,120,911,511 円	1,735,190,293 円	1,030,575,183 円	636,158,890 円	68,456,220 円
東 庄 町	1,675,898,683 円	1,436,644,460 円	771,240,800 円	606,911,170 円	58,492,490 円
九 十 九 里 町	2,500,551,015 円	1,946,997,707 円	1,105,459,220 円	764,992,257 円	76,546,230 円
芝 山 町	964,088,449 円	753,743,426 円	473,214,050 円	247,749,736 円	32,779,640 円
横 芝 光 町	2,923,654,831 円	2,266,396,413 円	1,256,193,301 円	882,681,622 円	127,521,490 円
一 宮 町	1,563,186,304 円	1,222,996,982 円	710,907,446 円	455,692,376 円	56,397,160 円
睦 沢 町	1,034,104,692 円	789,011,813 円	503,440,907 円	252,857,026 円	32,713,880 円
長 生 村	1,856,512,035 円	1,443,967,152 円	863,277,090 円	520,139,802 円	60,550,260 円
白 子 町	1,738,491,509 円	1,396,300,631 円	789,958,701 円	550,185,870 円	56,156,060 円
長 柄 町	1,178,328,625 円	919,442,987 円	605,701,475 円	278,110,582 円	35,630,930 円
長 南 町	1,409,312,951 円	1,056,879,810 円	605,001,410 円	389,127,730 円	62,750,670 円
大 多 喜 町	1,722,750,841 円	1,443,938,607 円	909,682,394 円	479,234,433 円	55,021,780 円
御 宿 町	1,423,905,750 円	1,169,386,365 円	698,566,560 円	426,147,875 円	44,671,930 円
鋸 南 町	1,600,439,067 円	1,238,963,345 円	728,414,085 円	466,667,850 円	43,881,410 円
千 葉 県 計	619,441,420,883 円	480,569,740,857 円	275,915,234,892 円	178,662,479,615 円	25,992,026,350 円

(5) 調剤費等の状況

市町村名	医療費			
	調剤費	食事療養費 生活療養費	訪問看護	療養費等
千葉市	17,196,793,150 円	1,665,203,746 円	369,016,010 円	1,201,898,431 円
銚子市	1,969,536,439 円	236,690,308 円	10,405,670 円	106,866,868 円
市川市	7,495,330,747 円	763,458,573 円	248,304,310 円	698,507,611 円
船橋市	10,825,167,982 円	1,082,201,841 円	216,591,550 円	984,550,526 円
館山市	1,335,152,247 円	234,061,303 円	50,897,400 円	33,196,688 円
木更津市	2,654,432,881 円	291,237,078 円	44,792,030 円	106,258,306 円
松戸市	8,755,905,962 円	901,356,181 円	202,078,950 円	888,960,055 円
野田市	3,084,513,884 円	356,192,131 円	24,015,610 円	207,003,081 円
茂原市	2,195,559,377 円	236,864,226 円	25,795,630 円	95,802,302 円
成田市	1,958,634,608 円	314,087,974 円	15,236,760 円	85,770,094 円
佐倉市	3,665,579,065 円	410,039,279 円	53,222,800 円	196,875,025 円
東金市	1,135,773,406 円	122,807,098 円	24,554,320 円	50,136,243 円
旭市	961,051,306 円	163,861,391 円	25,184,680 円	64,376,220 円
習志野市	3,150,523,633 円	283,045,301 円	33,993,080 円	225,152,401 円
柏市	6,772,463,739 円	864,031,822 円	265,128,960 円	608,904,895 円
勝浦市	461,779,958 円	108,875,247 円	9,782,740 円	25,134,990 円
市原市	5,403,840,644 円	576,382,140 円	86,436,060 円	248,904,722 円
流山市	3,093,501,981 円	316,634,777 円	114,814,030 円	274,070,745 円
八千代市	3,931,717,001 円	404,238,031 円	71,823,060 円	258,559,416 円
我孫子市	2,705,605,126 円	332,168,813 円	65,717,060 円	187,556,381 円
鴨川市	588,170,592 円	137,447,648 円	20,951,580 円	18,021,769 円
鎌ヶ谷市	1,768,639,276 円	217,671,065 円	41,465,300 円	159,841,383 円
君津市	1,852,227,376 円	216,045,905 円	32,784,600 円	70,579,772 円
富津市	1,322,260,488 円	124,845,398 円	9,222,540 円	49,432,304 円
浦安市	2,049,715,672 円	149,211,737 円	48,202,630 円	214,049,547 円
四街道市	1,914,038,250 円	173,907,150 円	37,184,320 円	93,829,603 円
袖ヶ浦市	956,970,626 円	115,263,157 円	19,419,650 円	53,401,288 円

市町村名	医療費			
	調剤費	食事療養費 生活療養費	訪問看護	療養費等
八 街 市	1,278,869,865 円	145,768,654 円	27,242,670 円	43,054,805 円
印 西 市	1,383,678,855 円	186,386,186 円	22,272,290 円	58,745,541 円
白 井 市	952,566,642 円	140,318,032 円	9,548,130 円	73,741,490 円
富 里 市	693,840,788 円	94,353,096 円	2,946,180 円	31,618,670 円
南 房 総 市	1,313,921,351 円	198,157,037 円	21,997,760 円	30,674,342 円
匝 瑳 市	572,953,420 円	132,203,405 円	13,345,950 円	33,470,483 円
香 取 市	1,601,763,786 円	341,653,363 円	32,293,690 円	56,434,930 円
山 武 市	1,103,907,361 円	133,959,376 円	9,991,750 円	52,435,807 円
い す み 市	1,093,134,454 円	225,910,846 円	13,289,370 円	33,789,110 円
大 網 白 里 市	1,079,293,847 円	100,287,187 円	28,986,540 円	36,717,244 円
酒 々 井 町	381,294,050 円	48,595,018 円	2,119,400 円	20,890,732 円
栄 町	473,357,807 円	68,957,908 円	3,937,140 円	9,429,915 円
神 崎 町	155,600,430 円	26,015,743 円	328,190 円	5,976,386 円
多 古 町	302,534,651 円	71,280,181 円	2,010,540 円	9,895,846 円
東 庄 町	186,530,760 円	36,276,797 円	5,671,370 円	10,775,296 円
九 十 九 里 町	461,557,590 円	53,069,283 円	19,071,460 円	19,854,975 円
芝 山 町	177,020,516 円	30,126,809 円	365,350 円	2,832,348 円
横 芝 光 町	560,291,920 円	69,454,558 円	4,442,510 円	23,069,430 円
一 宮 町	281,482,758 円	38,540,604 円	1,999,590 円	18,166,370 円
睦 沢 町	207,004,153 円	28,058,142 円	1,163,840 円	8,866,744 円
長 生 村	350,880,912 円	44,656,464 円	3,993,690 円	13,013,817 円
白 子 町	287,417,990 円	39,127,278 円	1,965,190 円	13,680,420 円
長 柄 町	213,079,390 円	37,013,979 円	2,152,690 円	6,639,579 円
長 南 町	308,767,610 円	34,541,555 円	3,581,850 円	5,542,126 円
大 多 喜 町	199,564,750 円	70,474,045 円	954,830 円	7,818,609 円
御 宿 町	196,980,760 円	44,973,307 円	3,807,480 円	8,757,838 円
鋸 南 町	302,119,950 円	43,363,920 円	5,895,690 円	10,096,162 円
千 葉 県 計	115,324,301,782 円	13,281,352,093 円	2,412,396,470 円	7,853,629,681 円

(6) 高額療養費等の状況

市町村名	高額療養費	高額介護合算療養費		高額介護合算療養費	葬祭費
		現物給付	現金給付		
千葉市	3,426,034,727 円	2,682,184,977 円	743,849,750 円	88,827,460 円	260,750,000 円
銚子市	283,467,351 円	215,537,466 円	67,929,885 円	6,919,398 円	37,650,000 円
市川市	1,658,456,891 円	1,280,242,845 円	378,214,046 円	45,208,023 円	104,500,000 円
船橋市	2,272,711,349 円	1,771,793,433 円	500,917,916 円	55,356,653 円	150,800,000 円
館山市	283,272,311 円	226,641,776 円	56,630,535 円	6,052,996 円	27,450,000 円
木更津市	512,948,347 円	405,832,127 円	107,116,220 円	11,206,818 円	45,650,000 円
松戸市	1,973,406,353 円	1,522,592,415 円	450,813,938 円	56,331,537 円	130,400,000 円
野田市	599,024,280 円	469,526,543 円	129,497,737 円	12,385,040 円	50,750,000 円
茂原市	368,263,628 円	291,532,212 円	76,731,416 円	8,312,615 円	39,100,000 円
成田市	357,302,547 円	278,883,107 円	78,419,440 円	6,804,485 円	34,150,000 円
佐倉市	736,920,340 円	593,738,147 円	143,182,193 円	16,011,598 円	57,250,000 円
東金市	225,084,037 円	178,774,611 円	46,309,426 円	5,862,930 円	21,050,000 円
旭市	216,973,810 円	178,971,265 円	38,002,545 円	3,605,545 円	32,350,000 円
習志野市	595,873,094 円	465,034,139 円	130,838,955 円	15,457,635 円	41,950,000 円
柏市	1,620,003,150 円	1,276,110,473 円	343,892,677 円	37,916,615 円	108,150,000 円
勝浦市	111,282,915 円	86,832,094 円	24,450,821 円	2,696,721 円	13,450,000 円
市原市	971,591,005 円	783,461,733 円	188,129,272 円	18,673,341 円	83,150,000 円
流山市	711,174,377 円	583,840,015 円	127,334,362 円	20,676,476 円	45,250,000 円
八千代市	722,409,973 円	571,886,425 円	150,523,548 円	15,349,199 円	49,950,000 円
我孫子市	590,425,774 円	476,096,514 円	114,329,260 円	13,057,187 円	41,850,000 円
鴨川市	189,485,686 円	159,271,999 円	30,213,687 円	3,254,885 円	20,950,000 円
鎌ヶ谷市	445,126,734 円	365,393,814 円	79,732,920 円	8,789,207 円	32,550,000 円
君津市	349,080,560 円	284,503,070 円	64,577,490 円	7,112,543 円	34,550,000 円
富津市	211,697,315 円	163,337,926 円	48,359,389 円	5,577,200 円	22,850,000 円
浦安市	393,486,268 円	307,149,139 円	86,337,129 円	11,562,700 円	26,550,000 円
四街道市	346,151,406 円	275,535,832 円	70,615,574 円	8,595,851 円	29,350,000 円
袖ヶ浦市	204,467,086 円	162,529,502 円	41,937,584 円	4,414,050 円	18,300,000 円

市町村名	高額療養費	高額介護合算療養費		葬祭費	
		現物給付	現金給付		
八 街 市	223,655,545 円	178,492,312 円	45,163,233 円	4,652,120 円	23,150,000 円
印 西 市	307,830,480 円	246,006,157 円	61,824,323 円	6,853,211 円	24,650,000 円
白 井 市	246,635,284 円	190,975,032 円	55,660,252 円	4,766,336 円	16,500,000 円
富 里 市	135,362,904 円	109,295,172 円	26,067,732 円	2,258,530 円	12,000,000 円
南 房 総 市	270,451,891 円	219,638,356 円	50,813,535 円	9,682,289 円	26,750,000 円
匝 瑳 市	149,057,664 円	117,778,543 円	31,279,121 円	4,103,811 円	20,950,000 円
香 取 市	367,954,875 円	296,019,927 円	71,934,948 円	7,842,381 円	42,650,000 円
山 武 市	219,708,850 円	178,418,484 円	41,290,366 円	5,413,574 円	27,700,000 円
い す み 市	236,441,072 円	195,190,124 円	41,250,948 円	5,613,214 円	27,100,000 円
大 網 白 里 市	186,755,289 円	149,231,856 円	37,523,433 円	4,235,973 円	17,900,000 円
酒 々 井 町	78,256,685 円	61,191,904 円	17,064,781 円	2,216,473 円	6,800,000 円
栄 町	89,651,177 円	73,652,661 円	15,998,516 円	1,319,197 円	7,100,000 円
神 崎 町	30,296,462 円	23,777,984 円	6,518,478 円	716,999 円	2,750,000 円
多 古 町	65,379,900 円	51,798,231 円	13,581,669 円	1,571,198 円	9,250,000 円
東 庄 町	60,575,995 円	48,628,240 円	11,947,755 円	1,779,290 円	7,750,000 円
九 十 九 里 町	95,212,274 円	76,336,264 円	18,876,010 円	2,019,187 円	9,350,000 円
芝 山 町	33,188,223 円	25,570,789 円	7,617,434 円	451,254 円	3,350,000 円
横 芝 光 町	94,343,240 円	75,365,659 円	18,977,581 円	2,091,702 円	13,300,000 円
一 宮 町	52,917,656 円	41,582,187 円	11,335,469 円	1,154,620 円	6,650,000 円
睦 沢 町	32,637,544 円	26,717,807 円	5,919,737 円	711,852 円	3,850,000 円
長 生 村	64,426,085 円	52,568,807 円	11,857,278 円	1,023,203 円	6,800,000 円
白 子 町	58,218,195 円	46,999,116 円	11,219,079 円	1,019,863 円	5,900,000 円
長 柄 町	46,616,076 円	38,069,559 円	8,546,517 円	971,310 円	3,800,000 円
長 南 町	43,095,803 円	35,191,786 円	7,904,017 円	907,409 円	6,000,000 円
大 多 喜 町	57,343,907 円	48,367,124 円	8,976,783 円	640,393 円	6,050,000 円
御 宿 町	48,051,209 円	39,421,395 円	8,629,814 円	1,045,418 円	4,650,000 円
鋸 南 町	55,350,277 円	43,311,181 円	12,039,096 円	1,288,276 円	7,100,000 円
千 葉 県 計	23,725,535,876 円	18,746,830,256 円	4,978,705,620 円	572,367,791 円	1,910,500,000 円

(7) 健康診査の実施状況

市町村名	平成26年度		平成27年度		平成28年度		平成29年度		
	受診者数	受診率 (%)	受診者数	受診率 (%)	受診者数	受診率 (%)	健診対象者数	受診者数	受診率 (%)
千 葉 市	31,540	35.8%	33,923	36.4%	35,558	35.9%	105,561	37,494	35.5%
銚 子 市	2,435	23.1%	2,623	24.6%	2,673	25.5%	10,634	2,469	23.2%
市 川 市	17,783	47.4%	18,861	48.1%	19,751	48.0%	41,659	20,808	49.9%
船 橋 市	27,632	49.1%	30,969	52.0%	32,478	51.6%	66,736	33,862	50.7%
館 山 市	1,034	12.6%	1,058	13.5%	1,167	14.4%	8,244	1,237	15.0%
木 更 津 市	5,443	41.3%	5,707	41.4%	6,318	43.3%	15,403	6,759	43.9%
松 戸 市	12,854	28.3%	13,941	29.1%	16,068	32.0%	53,133	16,744	31.5%
野 田 市	4,542	30.1%	4,808	30.5%	5,054	30.5%	17,751	5,659	31.9%
茂 原 市	1,628	15.4%	1,814	16.4%	2,241	19.0%	12,346	2,558	20.7%
成 田 市	2,267	21.3%	2,474	22.2%	2,691	23.5%	11,768	2,847	24.2%
佐 倉 市	4,094	24.6%	4,736	26.8%	5,123	27.2%	20,527	5,728	27.9%
東 金 市	1,696	28.6%	1,694	27.2%	1,876	28.3%	6,837	1,995	29.2%
旭 市	2,417	28.3%	2,552	29.8%	2,638	30.4%	8,605	2,720	31.6%
習 志 野 市	4,833	32.7%	5,183	33.6%	5,909	35.1%	17,166	6,424	37.4%
柏 市	12,936	35.1%	13,908	35.6%	16,310	39.1%	44,551	17,644	39.6%
勝 浦 市	481	13.8%	496	14.0%	521	14.6%	3,776	552	14.6%
市 原 市	6,659	25.4%	7,531	27.4%	9,017	31.2%	31,355	10,002	31.9%
流 山 市	7,741	52.1%	7,944	51.4%	9,117	53.0%	18,178	9,656	53.1%
八 千 代 市	5,351	29.8%	5,340	28.0%	5,709	28.5%	21,290	5,965	28.0%
我 孫 子 市	4,687	32.8%	5,284	34.7%	5,804	35.7%	17,444	6,164	35.3%
鴨 川 市	561	9.3%	563	9.3%	632	10.3%	6,226	626	10.1%
鎌 ヶ 谷 市	3,853	37.5%	4,124	37.7%	4,259	36.3%	12,240	4,554	37.2%
君 津 市	4,454	45.8%	4,954	49.4%	5,245	50.5%	10,853	5,442	50.1%
富 津 市	2,480	37.0%	2,463	35.0%	2,653	37.4%	7,350	2,678	36.4%
浦 安 市	4,149	48.7%	4,405	48.5%	4,546	48.1%	10,295	4,940	48.0%
四 街 道 市	1,995	22.2%	2,205	22.8%	2,664	25.7%	11,217	3,011	26.8%
袖 ヶ 浦 市	3,006	54.7%	3,158	55.8%	3,392	55.5%	6,204	3,640	58.7%

市町村名	平成26年度		平成27年度		平成28年度		平成29年度		
	受診者数	受診率 (%)	受診者数	受診率 (%)	受診者数	受診率 (%)	健診対象者数	受診者数	受診率 (%)
八 街 市	1,227	19.5%	1,344	21.8%	1,517	22.7%	7,062	1,675	23.7%
印 西 市	1,798	26.0%	2,060	28.7%	2,207	29.5%	7,889	2,386	30.2%
白 井 市	1,259	26.3%	1,400	27.1%	1,550	27.9%	5,785	1,750	30.3%
富 里 市	1,003	26.8%	1,048	27.3%	1,255	29.8%	4,461	1,333	29.9%
南 房 総 市	698	9.0%	802	10.2%	881	11.0%	8,245	938	11.4%
匝 瑳 市	1,664	28.0%	1,801	30.9%	1,869	31.5%	5,939	1,908	32.1%
香 取 市	3,516	29.9%	3,825	32.0%	4,209	34.5%	12,361	4,388	35.5%
山 武 市	1,296	18.6%	1,401	19.8%	1,707	24.2%	7,306	1,853	25.4%
い す み 市	945	14.0%	908	13.4%	1,086	15.7%	7,018	1,119	15.9%
大 網 白 里 市	1,181	22.9%	1,266	23.7%	1,371	23.4%	6,043	1,428	23.6%
酒 々 井 町	366	18.8%	449	22.2%	548	24.1%	2,436	625	25.7%
栄 町	465	20.1%	474	20.2%	554	22.9%	2,697	580	21.5%
神 崎 町	219	22.8%	214	23.5%	220	22.6%	918	219	23.9%
多 古 町	971	40.5%	983	36.6%	994	39.8%	2,508	1,008	40.2%
東 庄 町	607	27.6%	636	28.5%	579	25.5%	2,334	612	26.2%
九 十 九 里 町	707	28.2%	741	28.0%	813	30.1%	2,701	828	30.7%
芝 山 町	271	23.6%	275	24.4%	279	25.2%	1,146	314	27.4%
横 芝 光 町	900	22.4%	910	23.4%	978	25.4%	3,785	1,002	26.5%
一 宮 町	431	27.0%	448	27.2%	504	29.4%	1,836	566	30.8%
睦 沢 町	267	23.3%	341	30.1%	374	31.6%	1,205	391	32.4%
長 生 村	350	18.2%	393	19.9%	402	19.7%	2,091	645	30.8%
白 子 町	246	13.1%	284	15.7%	306	16.3%	1,959	337	17.2%
長 柄 町	272	23.4%	307	26.2%	337	29.1%	1,175	356	30.3%
長 南 町	608	39.2%	577	35.8%	624	39.6%	1,576	627	39.8%
大 多 喜 町	260	14.3%	291	15.9%	317	17.5%	1,807	306	16.9%
御 宿 町	238	15.0%	227	14.0%	259	16.0%	1,686	276	16.4%
鋸 南 町	171	9.1%	182	9.9%	182	9.9%	1,887	213	11.3%
千 葉 県 計	200,487	32.9%	216,305	34.0%	235,336	35.2%	703,205	249,861	35.5%

(8) 長寿・健康増進事業の実施状況

市町村名	交付額	健康教育・健康相談等	人間ドック等助成	はり・きゅう等助成	その他 健康増進に関すること
千葉市	32,602,172		●	●	
銚子市	1,383,611		●		
市川市	9,268,149			●	
船橋市	11,613,430		●	●	
館山市	679,305		●		
木更津市	10,569,154		●	●	
松戸市	13,920,447		●	●	
野田市	0				
茂原市	5,816,810		●		
成田市	15,010,935		●	●	
佐倉市	4,040,214		●	●	
東金市	5,225,328		●	●	
旭市	2,622,057		●	●	
習志野市	10,212,518		●	●	
柏市	8,293,655		●	●	●
勝浦市	1,265,371		●	●	
市原市	9,865,058		●	●	
流山市	14,605,444	●	●	●	
八千代市	5,282,418		●		
我孫子市	4,152,905			●	
鴨川市	1,279,124		●	●	
鎌ヶ谷市	858,725		●	●	
君津市	7,783,592		●	●	
富津市	3,078,602		●		
浦安市	9,178,086			●	
四街道市	4,483,052		●		
袖ヶ浦市	3,879,962		●	●	

市町村名	交付額	健康教育・ 健康相談等	人間ドック 等助成	はり・きゅう 等助成	その他 健康 増進に関する こと
八 街 市	2,126,101		●	●	
印 西 市	2,261,676		●		
白 井 市	976,010		●		
富 里 市	1,339,490		●	●	
南 房 総 市	2,186,609		●		
匝 瑳 市	890,645		●	●	
香 取 市	1,393,197	●	●		
山 武 市	6,111,697		●	●	
い す み 市	1,552,959		●		
大 網 白 里 市	3,121,829		●	●	
酒 々 井 町	5,064,734		●	●	
栄 町	1,958,998		●		
神 崎 町	191,378		●		
多 古 町	726,540		●		
東 庄 町	5,027	●			
九 十 九 里 町	1,513,122		●	●	
芝 山 町	207,367			●	
横 芝 光 町	3,239,162		●	●	
一 宮 町	972,289		●		
睦 沢 町	1,270,030		●		
長 生 村	490,231		●		
白 子 町	529,480		●		
長 柄 町	543,011		●		
長 南 町	1,198,959		●		
大 多 喜 町	373,494	●	●		
御 宿 町	626,142		●		
鋸 南 町	279,608		●		
千葉県 合計	238,119,909	4団体	48団体	29団体	1団体

(9) 歯科健康診査の実施状況

市町村名	平成28年度		平成29年度		
	受診者数	受診率	健診対象者数	受診者数	受診率 (%)
千葉市	1,318	12.3%	11,961	1,713	14.3%
銚子市	2	0.2%	939	87	9.3%
市川市	478	11.6%	4,560	604	13.2%
船橋市	866	12.9%	7,333	1,115	15.2%
館山市	66	9.8%	717	68	9.5%
木更津市	13	0.8%	1,760	17	1.0%
松戸市	7	0.1%	5,963	425	7.1%
野田市	246	13.2%	2,098	255	12.2%
茂原市	129	11.1%	1,280	145	11.3%
成田市	0	0.0%	1,084	53	4.9%
佐倉市	196	8.6%	2,529	237	9.4%
東金市	44	7.5%	664	56	8.4%
旭市	59	8.8%	782	93	11.9%
習志野市	156	9.0%	1,837	262	14.3%
柏市	615	13.7%	4,871	797	16.4%
勝浦市	1	0.4%	315	0	0.0%
市原市	311	9.8%	3,460	409	11.8%
流山市	12	0.6%	2,160	301	13.9%
八千代市	-	-	2,390	188	7.9%
我孫子市	219	12.0%	1,982	231	11.7%
鴨川市	-	-	532	66	12.4%
鎌ヶ谷市	145	10.5%	1,571	166	10.6%
君津市	6	0.5%	1,183	8	0.7%
富津市	0	0.0%	724	3	0.4%
浦安市	-	-	1,296	147	11.3%
四街道市	6	0.5%	1,380	193	14.0%
袖ヶ浦市	122	18.0%	730	126	17.3%

市町村名	平成28年度		平成29年度		
	受診者数	受診率	健診対象者数	受診者数	受診率 (%)
八街市	1	0.1%	892	3	0.3%
印西市	78	10.9%	801	75	9.4%
白井市	8	1.2%	799	124	15.5%
富里市	2	0.4%	580	46	7.9%
南房総市	-	-	709	98	13.8%
匝瑳市	51	11.1%	422	53	12.6%
香取市	123	12.6%	1,044	142	13.6%
山武市	2	0.3%	694	61	8.8%
いすみ市	47	8.1%	660	87	13.2%
大網白里市	2	0.3%	634	7	1.1%
酒々井町	27	9.1%	320	24	7.5%
柴町	8	2.9%	277	27	9.7%
神崎町	1	1.2%	93	13	14.0%
多古町	0	0.0%	188	2	1.1%
東庄町	5	2.7%	220	6	2.7%
九十九里町	18	8.5%	197	12	6.1%
芝山町	8	8.6%	97	2	2.1%
横芝光町	17	5.9%	321	37	11.5%
一宮町	14	9.3%	180	29	16.1%
睦沢町	1	1.0%	116	17	14.7%
長生村	37	20.2%	204	34	16.7%
白子町	0	0.0%	182	15	8.2%
長柄町	8	8.8%	92	11	12.0%
長南町	8	7.8%	121	17	14.0%
大多喜町	17	15.0%	134	28	20.9%
御宿町	5	3.4%	160	15	9.4%
鋸南町	6	4.7%	146	7	4.8%
千葉県合計	5,511	8.5%	76,384	8,757	11.5%

このページは空白です。