

令和元年度
千葉県後期高齢者医療の概況

令和2年10月
千葉県後期高齢者医療広域連合

本書の見方

- 1 本書は、令和元年度における後期高齢者医療制度の事業概要を記載している。
- 2 本書は、後期高齢者医療事業状況報告書等に基づいて編集したものである。
- 3 本書の各数値は、令和2年9月末時点のものである。
- 4 統計表の数値についての留意事項は次のとおりである。
 - (1) 医療の給付における年度は、当該年の3月から翌年の2月までの期間をいう。
 - (2) 用語の定義は次のとおりである。
 - ① 一人当たり保険料調定額（P 8, 9）
当該年度の一人当たり保険料調定額は、当該年度の保険料調定額を当該年度の平均被保険者数で除したものである。
 - ② 平均被保険者数（P 9）
当該年度の各月末における被保険者数の和を12で除したものである。
 - ③ 平均被保険者数（P 16, 18）
前年度の3月末から当該年度の2月末までにおける被保険者数の和を12で除したものである。
 - ④ 医療費（P 14, 15, 16）
療養給付費（診療費、調剤、食事・生活療養費、訪問看護）、療養費、及び移送費の合計であり、それぞれ、医療の給付に要する費用、一部負担金の合計である。
 - ⑤ 一人当たり医療費（P 15, 16）
当該年度の一人当たり医療費は、当該年度の医療費を当該年度の平均被保険者数で除したものである。
 - (3) 統計表において、合計項目の計数が各構成項目の合計値と一致しない場合があるが、これは端数処理（四捨五入）によるものである。
 - (4) 上記以外の事項に関しては、各統計表に附記した注記に留意されたい。

目 次

1 被保険者の状況	1
(1) 被保険者数の推移	
ア 被保険者数と千葉県人口	2
イ 年齢階層別被保険者数	2
ウ 所得区分別被保険者数	3
エ 市町村別被保険者数	4
(2) 被保険者の異動の状況	4
2 保険料の状況	5
(1) 保険料率の推移	6
(2) 保険料の調定・収納状況	7
(3) 一人当たり保険料調定額	
ア 一人当たり保険料調定額の推移	8
イ 令和元年度 一人当たり保険料調定額・市町村マップ	9
(4) 保険料の軽減	
ア 軽減措置	10
イ 軽減対象者の内訳	10
(5) 保険料の減免	11
3 医療費・保険給付の状況	13
(1) 医療費の概要	
ア 医療費の推移	14
イ 医療費の伸び率	14
(2) 一人当たり医療費	
ア 一人当たり医療費の推移	15
イ 令和元年度 一人当たり医療費・市町村マップ	16
(3) 保険給付の状況	
ア 療養給付費等	17
イ 訪問看護療養費	17
ウ 移送費	17
エ 高額療養費・高額介護合算療養費	18
オ 医療給付費合計（ア～エの合計）	18
カ 主な医療給付費（医科、歯科、調剤）の状況	18
4 保健事業の状況	19
(1) 健康診査事業	20
(2) 歯科健康診査事業	21
(3) 長寿・健康増進事業	21
(4) 高齢者の低栄養防止・重症化予防等事業	22
5 医療費適正化事業の状況	23
(1) 医療費通知の送付	24
(2) レセプト点検	24
(3) ジェネリック医薬品の利用促進	
ア 差額通知書の発送	25
イ ジェネリック希望カードの配布	25
ウ ジェネリック希望シールの配布	25
(4) 長寿健康づくり訪問指導事業	26

6 広域連合の概要	・・・・・・・・・・・・・・・・	27
(1) 組織図	・・・・・・・・・・・・・・・・	28
(2) 事務分掌	・・・・・・・・・・・・・・・・	29
(3) 広域連合の財政状況		
ア 令和元年度決算	・・・・・・・・・・・・・・・・	30
イ 令和2年度当初予算	・・・・・・・・・・・・・・・・	31

(参考) 令和元年度市町村別統計資料	・・・・・・・・・・・・・・・・	33
(1) 年齢階層別被保険者数	・・・・・・・・・・・・・・・・	34
(2) 被保険者数・所得区分別被保険者数	・・・・・・・・・・・・・・・・	36
(3) 保険料収納状況	・・・・・・・・・・・・・・・・	38
(4) 診療費の状況	・・・・・・・・・・・・・・・・	40
(5) 調剤費等の状況	・・・・・・・・・・・・・・・・	42
(6) 高額療養費等の状況	・・・・・・・・・・・・・・・・	44
(7) 健康診査の実施状況	・・・・・・・・・・・・・・・・	46
(8) 長寿・健康増進事業の実施状況	・・・・・・・・・・・・・・・・	48
(9) 歯科健康診査の実施状況	・・・・・・・・・・・・・・・・	50

1 被保険者の状況

1 被保険者の状況

(1) 被保険者数の推移

ア 被保険者数と千葉県人口

千葉県における後期高齢者医療制度の被保険者数は、令和元年度末時点で83万8,986人であり、前年度に比べ3.30%増加しました。

千葉県人口に対し被保険者数は13.36%を占め、その割合は増加傾向にあります。

平成20年度の後期高齢者医療制度の創設以降、被保険者数は毎年増加し続けています。

年 度	被保険者数 (伸び率) A	75歳以上		65歳～74歳の 障がい認定者		対千葉県 人口比	千葉県人口 (伸び率)
		B	B/A	C	C/A		
平成27年度末	698,105人 (5.04%)	691,224人	99.01%	6,881人	0.99%	11.21%	6,227,997人 (0.48%)
平成28年度末	736,850人 (5.55%)	730,353人	99.12%	6,497人	0.88%	11.80%	6,244,033人 (0.26%)
平成29年度末	772,189人 (4.80%)	765,937人	99.19%	6,252人	0.81%	12.34%	6,256,195人 (0.19%)
平成30年度末	812,208人 (5.18%)	805,931人	99.23%	6,277人	0.77%	12.96%	6,267,517人 (0.18%)
令和元年度末	838,986人 (3.30%)	832,846人	99.27%	6,140人	0.73%	13.36%	6,280,344人 (0.20%)

※千葉県人口は、千葉県「千葉県毎月常住人口調査月報(各年4月1日現在人口)」による。

イ 年齢階層別被保険者数

65歳以上75歳未満の被保険者(一定の障がいがある方で後期高齢者医療制度に加入を希望する方)は減少傾向にありますが、75歳以上の被保険者は年々増加しています。

年 度	被保険者数	65～ 69歳	70～ 74歳	75～ 79歳	80～ 84歳	85～ 89歳	90～ 94歳	95～ 99歳	100歳 以上
平成27年度末	698,105人	2,311人	4,570人	297,880人	209,474人	117,923人	50,048人	13,610人	2,289人
[割合]	[100.00%]	[0.33%]	[0.65%]	[42.67%]	[30.01%]	[16.89%]	[7.17%]	[1.95%]	[0.33%]
平成28年度末	736,850人	2,499人	3,998人	315,403人	220,690人	123,750人	53,799人	14,341人	2,370人
[割合]	[100.00%]	[0.34%]	[0.54%]	[42.80%]	[29.95%]	[16.80%]	[7.30%]	[1.95%]	[0.32%]
平成29年度末	772,189人	2,344人	3,908人	327,811人	231,331人	132,171人	57,178人	15,110人	2,336人
[割合]	[100.00%]	[0.30%]	[0.51%]	[42.45%]	[29.96%]	[17.12%]	[7.40%]	[1.96%]	[0.30%]
平成30年度末	812,208人	2,112人	4,165人	351,325人	236,884人	138,030人	60,986人	16,307人	2,399人
[割合]	[100.00%]	[0.26%]	[0.51%]	[43.26%]	[29.17%]	[16.99%]	[7.51%]	[2.01%]	[0.29%]
令和元年度末	838,986人	1,815人	4,325人	357,437人	244,602人	146,193人	64,706人	17,256人	2,652人
[割合]	[100.00%]	[0.22%]	[0.52%]	[42.60%]	[29.15%]	[17.42%]	[7.71%]	[2.06%]	[0.32%]

ウ 所得区分別被保険者数

低所得Ⅰ該当被保険者の割合は、やや減少傾向にあります。低所得Ⅱ該当被保険者の割合は、やや増加傾向にあります。

なお、平成30年8月より現役並み所得者の区分が細分化されました。

年 度	被保険者数	現役並み所得者			現役並み所得者以外				
		現役Ⅲ	現役Ⅱ	現役Ⅰ	一般所得者	低所得Ⅱ	低所得Ⅰ		
平成27年度末 〔割合〕	(100.00%) 698,105人	(7.95%) 55,476人	-	-	-	(92.05%) 642,629人 〔100.00%〕	(57.85%) 403,832人 〔62.84%〕	(17.37%) 121,293人 〔18.87%〕	(16.83%) 117,504人 〔18.29%〕
平成28年度末 〔割合〕	(100.00%) 736,850人	(8.26%) 60,827人	-	-	-	(91.74%) 676,023人 〔100.00%〕	(57.92%) 426,826人 〔63.14%〕	(17.36%) 127,899人 〔18.92%〕	(16.46%) 121,298人 〔17.94%〕
平成29年度末 〔割合〕	(100.00%) 772,189人	(8.29%) 63,978人	-	-	-	(91.71%) 708,211人 〔100.00%〕	(57.94%) 447,396人 〔63.17%〕	(17.67%) 136,461人 〔19.27%〕	(16.10%) 124,354人 〔17.56%〕
平成30年度末 〔割合〕	(100.00%) 812,208人	(8.54%) 69,327人	(1.45%) 11,764人	(1.24%) 10,049人	(5.85%) 47,514人	(91.46%) 742,881人 〔100.00%〕	(57.53%) 467,320人 〔62.90%〕	(18.07%) 146,765人 〔19.76%〕	(15.86%) 128,796人 〔17.34%〕
令和元年度末 〔割合〕	(100.00%) 838,986人	(8.47%) 71,084人	(1.43%) 12,011人	(1.20%) 10,100人	(5.84%) 48,973人	(91.53%) 767,902人 〔100.00%〕	(57.28%) 480,537人 〔62.57%〕	(18.52%) 155,387人 〔20.24%〕	(15.73%) 131,978人 〔17.19%〕

(所得区分について)

後期高齢者医療制度では、所得区分に応じて医療費に係る自己負担の割合などに違いがあります。

所得区分	自己負担の割合	判定基準
現役並み所得者Ⅲ	3割	市町村民税課税所得が690万円以上の被保険者本人および同一世帯に属する被保険者
現役並み所得者Ⅱ		市町村民税課税所得が380万円以上690万円未満の被保険者本人および同一世帯に属する被保険者 (基準収入額適用申請により自己負担の割合が1割になる場合あり。)
現役並み所得者Ⅰ		市町村民税課税所得が145万円以上380万円未満の被保険者本人および同一世帯に属する被保険者 (基準収入額適用申請により自己負担の割合が1割になる場合あり。)
一 般	1割	現役並み所得者、区分Ⅱ、区分Ⅰ以外の被保険者
区分Ⅱ (低所得者Ⅱ)		世帯の全員が市町村民税非課税の被保険者 (区分Ⅰ以外の被保険者)
区分Ⅰ (低所得者Ⅰ)		○ 世帯の全員が市町村民税非課税で、その世帯全員の個々の所得(年金収入は控除額80万円計算)が0円となる被保険者 ○ 世帯の全員が市町村民税非課税であり、かつ、被保険者本人が老齢福祉年金を受給しているかた(区分Ⅰ老齢福祉年金受給者)

エ 市町村別被保険者数

(令和元年度市町村別被保険者数)

市町村名	年度末被保険者数	対前年度伸び率	対市町村人口比	市町村名	年度末被保険者数	対前年度伸び率	対市町村人口比	市町村名	年度末被保険者数	対前年度伸び率	対市町村人口比	
千葉市	125,524人	3.32%	12.80%	八千代市	25,997人	3.86%	13.10%	大網白里市	7,280人	2.97%	15.21%	
銚子市	11,634人	▲0.21%	19.87%	我孫子市	20,897人	4.62%	15.98%	酒々井町	3,116人	5.58%	15.23%	
市川市	50,377人	3.27%	10.13%	鴨川市	6,688人	0.52%	21.00%	栄町	3,122人	2.66%	15.57%	
船橋市	78,994人	3.52%	12.33%	鎌ヶ谷市	15,431人	4.69%	14.10%	神崎町	1,090人	0.92%	18.90%	
館山市	9,612人	1.60%	21.41%	君津市	13,077人	1.92%	15.96%	多古町	2,823人	0.21%	20.23%	
木更津市	18,351人	3.13%	13.53%	富津市	8,336人	1.44%	19.50%	東庄町	2,592人	▲0.23%	19.61%	
松戸市	63,779人	3.10%	12.93%	浦安市	13,091人	5.29%	7.65%	九十九里町	3,013人	1.46%	20.20%	
野田市	21,915人	4.72%	14.37%	四街道市	13,857人	5.30%	14.95%	芝山町	1,275人	1.96%	18.18%	
茂原市	14,130人	2.58%	16.25%	袖ヶ浦市	7,767人	3.59%	12.25%	横芝光町	4,380人	0.91%	19.54%	
成田市	13,810人	3.78%	10.42%	八街市	8,809人	2.19%	13.14%	一宮町	2,054人	0.19%	17.55%	
佐倉市	26,432人	4.26%	15.52%	印西市	9,589人	3.48%	9.43%	睦沢町	1,426人	2.52%	20.90%	
東金市	7,838人	2.26%	13.53%	白井市	7,680人	6.03%	12.40%	長生村	2,368人	2.58%	17.23%	
旭市	9,598人	0.63%	15.02%	富里市	5,541人	4.98%	11.11%	白子町	2,190人	0.96%	21.05%	
習志野市	20,718人	2.91%	11.91%	南房総市	9,501人	0.65%	26.40%	長柄町	1,289人	▲0.85%	19.07%	
柏市	53,516人	4.17%	12.41%	匝瑳市	6,278人	▲0.21%	18.03%	長南町	1,746人	▲0.34%	23.41%	
勝浦市	4,014人	0.02%	23.48%	香取市	13,630人	0.37%	18.82%	大多喜町	1,977人	▲1.01%	22.12%	
市原市	37,265人	3.38%	13.83%	山武市	8,454人	1.11%	17.30%	御宿町	1,944人	0.67%	28.30%	
流山市	23,073人	4.44%	11.73%	いすみ市	8,128人	1.94%	22.60%	鋸南町	1,970人	▲0.61%	27.34%	
								合計	838,986人			

※対市町村人口比は、千葉県「千葉県毎月常住人口調査月報(令和2年4月1日現在人口)」から算出している。

(2) 被保険者の異動の状況

千葉県における後期高齢者医療制度の被保険者数は、年齢到達や転入等による増加が、死亡や転出等による減少を上回っています。

(令和元年度被保険者の異動の状況)

増加	転入	4,579人	減少	転出	3,348人
	生活保護廃止	385人		生活保護開始	1,540人
	年齢到達	71,098人		死亡	42,746人
	その他	2,271人		その他	3,921人
	計	78,333人		計	51,555人
				対前年度増減	+26,778人

2 保険料の状況

2 保険料の状況

(1) 保険料率の推移

後期高齢者医療制度の保険料率は、各都道府県の後期高齢者医療広域連合において2年ごとに見直すこととされています。

令和2・3年度の保険料率は、後期高齢者負担率（医療給付のうち保険料で負担する分）が11.18%から11.41%に増加したこと、一人当たりの医療給付費の増加が見込まれたことなどから、平成30・令和元年度に比べ上昇しました。

（保険料率の推移）

期 別	第1期	第2期	第3期	第4期	第5期
年 度	平成20・21年度	平成22・23年度	平成24・25年度	平成26・27年度	平成28・29年度
均 等 割	37,400円	37,400円	37,400円	38,700円	40,400円
所得割率	7.12%	7.29%	7.29%	7.43%	7.93%
賦課限度額	50万円	50万円	55万円	57万円	57万円
期 別	第6期	第7期			
年 度	平成30・令和元年度	令和2・3年度	(参考)全国平均		
均 等 割	41,000円	43,400円	46,987円		
所得割率	7.89%	8.39%	9.12%		
賦課限度額	62万円	64万円			

※ 全国平均の均等割、所得割率は厚生労働省公表資料による。

※ 第1期から第3期まで以下の団体は、過去の医療費の状況を踏まえ、不均一保険料を適用されましたが、第4期から全ての市町村で均一の保険料率となりました。

不均一保険料	第1期	第2期	第3期
	平成20・21年度	平成22・23年度	平成24・25年度
均 等 割	旭 市 32,400円	旭 市 34,100円	旭 市 35,800円
	匝 瑳 市 32,800円	匝 瑳 市 34,400円	匝 瑳 市 35,900円
	東 庄 町 32,200円	東 庄 町 33,900円	東 庄 町 35,700円
	芝 山 町 33,300円	芝 山 町 34,700円	芝 山 町 36,100円
所得割率	旭 市 6.16%	旭 市 6.64%	旭 市 6.97%
	匝 瑳 市 6.25%	匝 瑳 市 6.70%	匝 瑳 市 7.00%
	東 庄 町 6.12%	東 庄 町 6.61%	東 庄 町 6.95%
	芝 山 町 6.33%	芝 山 町 6.75%	芝 山 町 7.02%

(2) 保険料の調定・収納状況

令和元年度の保険料調定額(滞納繰越分含む。)は、627億4,853万7,422円で、前年度に比べ34億777万2,919円(5.74%)増加し、実質収納額(収納額から還付見込みの額を引いた額)は、617億7,331万301円で、前年度に比べ33億1,242万3,667円(5.67%)増加しました。

保険料の実質収納額を調定額で除した収納率は、前年度に比べ0.07%減少し、98.45%となりました。

(保険料収納状況)

年度	平成27年度	平成28年度	平成29年度	平成30年度	令和元年度
調定額(円)	46,246,651,655	51,868,231,541	55,313,849,853	59,340,764,503	62,748,537,422
対前年	1,225,299,018 2.72%	5,621,579,886 12.16%	3,445,618,312 6.64%	4,026,914,650 7.28%	3,407,772,919 5.74%
実質収納額(円)	45,477,360,345	51,049,794,342	54,443,705,536	58,460,886,634	61,773,310,301
対前年	1,221,831,793 2.76%	5,572,433,997 12.25%	3,393,911,194 6.65%	4,017,181,098 7.38%	3,312,423,667 5.67%
収納率	98.34%	98.42%	98.43%	98.52%	98.45%
対前年	0.04%	0.08%	0.01%	0.09%	▲0.07%
うち現年度分の収納率(千葉県)	99.25% (全国39位)	99.26% (全国41位)	99.29% (全国41位)	99.33% (全国41位)	99.27%
対前年	0.02%	0.01%	0.03%	0.04%	▲0.06
現年度分の収納率(全国)	99.28%	99.32%	99.36%	99.40%	※R2.9.30現在未公表
対前年	0.02%	0.04%	0.04%	0.04%	—

※実質収納額は、収納額から還付未済額を除いたもの。

※調定額及び実質収納額は、過年度随時分及び滞納繰越分を含む。

(令和元年度市町村別保険料収納率)

市町村名	収納率
千葉市	98.86%
銚子市	98.48%
市川市	98.31%
船橋市	98.09%
館山市	97.32%
木更津市	97.76%
松戸市	98.29%
野田市	99.20%
茂原市	98.82%
成田市	97.88%
佐倉市	98.49%
東金市	98.08%
旭市	99.11%
習志野市	98.57%
柏市	97.89%
勝浦市	98.19%
市原市	98.59%
流山市	98.97%

市町村名	収納率
八千代市	98.50%
我孫子市	98.96%
鴨川市	94.24%
鎌ヶ谷市	98.16%
君津市	98.46%
富津市	98.45%
浦安市	99.57%
四街道市	99.39%
袖ヶ浦市	98.64%
八街市	95.43%
印西市	98.34%
白井市	98.68%
富里市	97.50%
南房総市	99.03%
匝瑳市	98.14%
香取市	98.20%
山武市	98.98%
いすみ市	98.06%

(現年度分+過年度随時分+滞納繰越分)

市町村名	収納率
大網白里市	97.20%
酒々井町	98.79%
栄町	98.76%
神崎町	99.39%
多古町	99.43%
東庄町	99.19%
九十九里町	98.85%
芝山町	98.82%
横芝光町	98.70%
一宮町	98.33%
睦沢町	99.74%
長生村	98.09%
白子町	98.91%
長柄町	99.25%
長南町	99.23%
大多喜町	99.76%
御宿町	99.68%
鋸南町	98.65%
千葉県計	98.45%

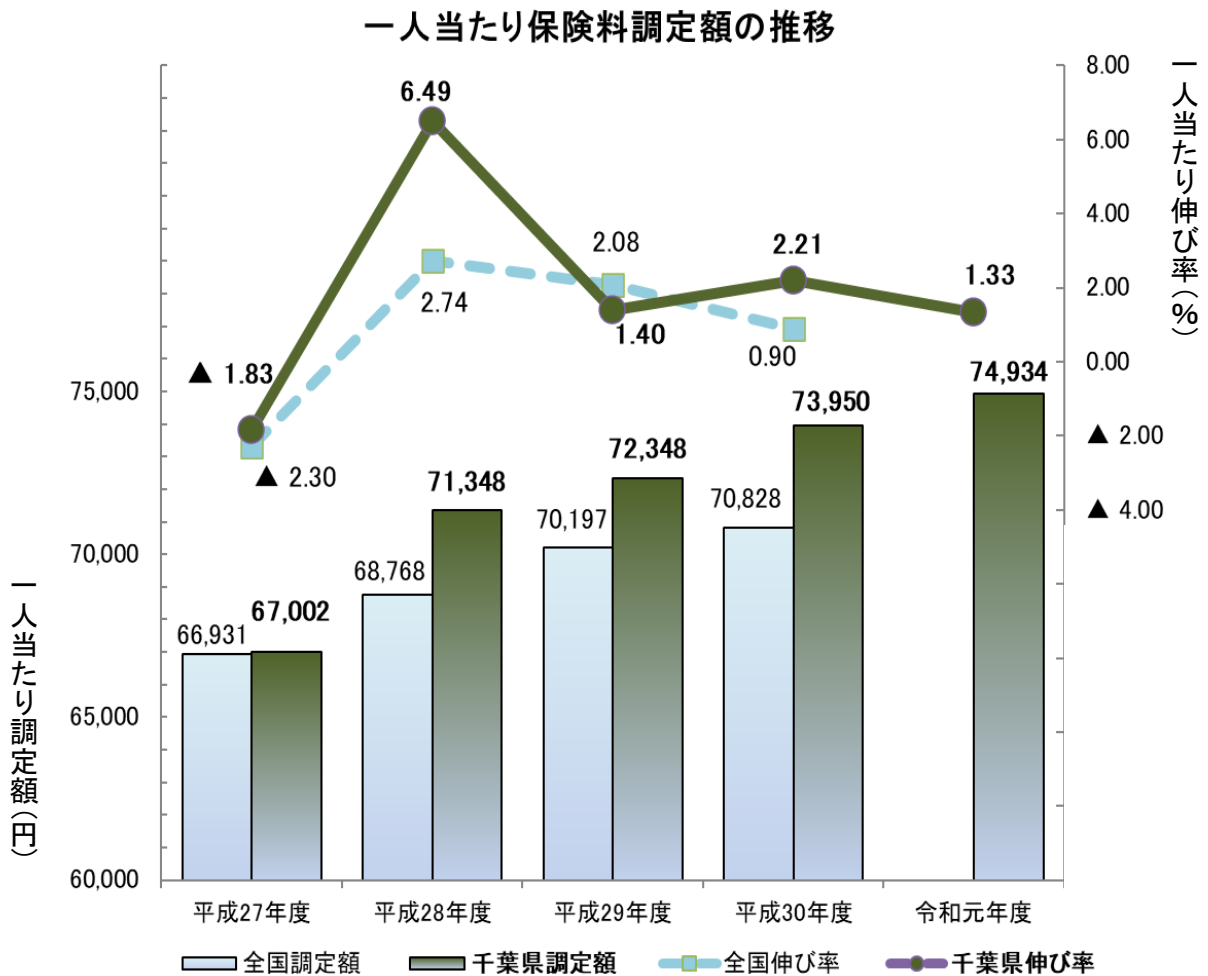
(3) 一人当たり保険料調定額

令和元年度の千葉県における後期高齢者の一人当たり保険料調定額は、対前年比1.33%増の7万4,934円となっています。

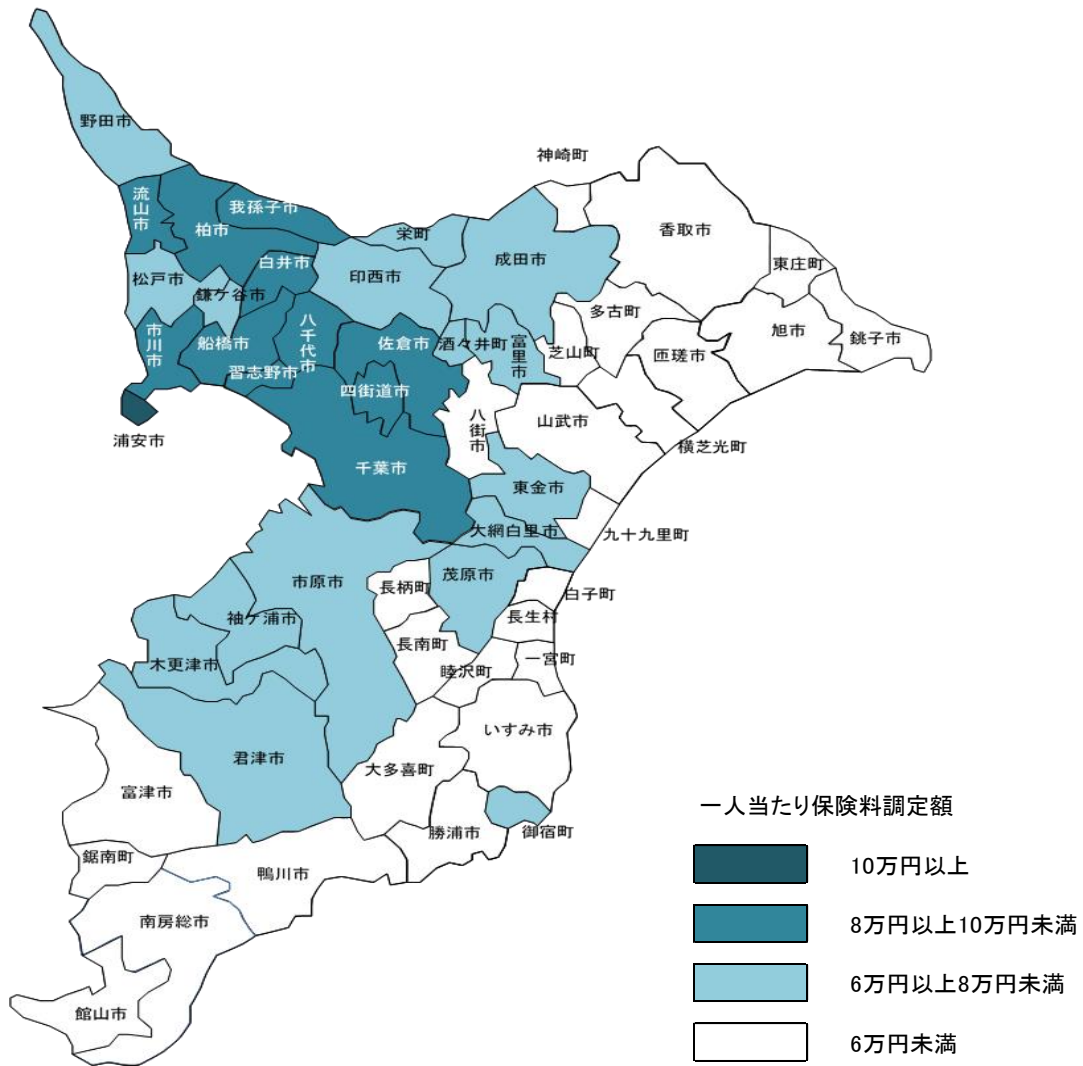
ア 一人当たり保険料調定額の推移

区 分		平成27年度	平成28年度	平成29年度	平成30年度	令和元年度
全 国	一人当たり 保険料調定額	66,931 円	68,768 円	70,197 円	70,828 円	※R2.9.30現在未公表
	伸び率	▲2.30%	2.74%	2.08%	0.90%	—
千 葉 県	一人当たり 保険料調定額	67,002 円	71,348 円	72,348 円	73,950 円	74,934 円
		(全国11位)	(全国10位)	(全国10位)	(全国9位)	—
	伸び率	▲1.83%	6.49%	1.40%	2.21%	1.33%

※一人当たり保険料調定額は、現年度分であり、各年度の4月から3月までの各月末の後期高齢者医療被保険者数の平均を用いて算出している。



イ 令和元年度 一人当たり保険料調定額・市町村マップ



市町村名	平均被保険者数	一人当たり保険料調定額	順位
浦安市	12,777人	105,868円	1
流山市	22,630人	89,525円	2
市川市	49,619人	88,752円	3
我孫子市	20,466人	87,560円	4
四街道市	13,545人	85,626円	5
柏市	52,560人	85,004円	6
習志野市	20,476人	83,395円	7
佐倉市	25,944人	82,072円	8
船橋市	77,750人	81,904円	9
白井市	7,471人	81,692円	10
千葉市	123,724人	81,359円	11
八千代市	25,541人	80,410円	12
松戸市	62,913人	79,549円	13
酒々井町	3,031人	78,337円	14
鎌ヶ谷市	15,098人	74,245円	15
野田市	21,480人	71,458円	16
市原市	36,720人	70,954円	17
成田市	13,571人	69,553円	18

市町村名	平均被保険者数	一人当たり保険料調定額	順位
印西市	9,426人	68,228円	19
富里市	5,398人	67,093円	20
袖ヶ浦市	7,656人	66,879円	21
木更津市	18,108人	65,889円	22
茂原市	13,959人	65,141円	23
大網白里市	7,198人	63,522円	24
栄町	3,083人	62,432円	25
御宿町	1,945人	61,316円	26
君津市	12,953人	61,127円	27
東金市	7,768人	60,470円	28
八街市	8,733人	57,243円	29
一宮町	2,052人	56,040円	30
神崎町	1,090人	55,772円	31
館山市	9,552人	54,279円	32
芝山町	1,274人	52,776円	33
長生村	2,331人	52,455円	34
鴨川市	6,650人	52,438円	35
銚子市	11,652人	51,681円	36

市町村名	平均被保険者数	一人当たり保険料調定額	順位
長柄町	1,293人	51,280円	37
富津市	8,318人	51,063円	38
いすみ市	8,029人	50,781円	39
白子町	2,185人	50,393円	40
香取市	13,624人	50,145円	41
睦沢町	1,409人	49,778円	42
山武市	8,418人	49,020円	43
長南町	1,743人	48,700円	44
多古町	2,821人	48,520円	45
旭市	9,585人	47,518円	46
勝浦市	4,016人	47,428円	47
東庄町	2,592人	47,306円	48
大多喜町	1,990人	47,277円	49
匝瑳市	6,301人	46,955円	50
南房総市	9,490人	46,941円	51
九十九里町	2,999人	46,555円	52
横芝光町	4,367人	44,990円	53
鋸南町	1,990人	44,253円	54

県平均	827,311人	74,934円
-----	----------	---------

(4) 保険料の軽減**ア 軽減措置**

後期高齢者医療加入前日に会社の健康保険、共済組合などの被用者保険（国民健康保険及び国民健康保険組合は対象となりません。）の被扶養者であった方は、保険料の被保険者均等割額のみ賦課され、均等割額が資格取得後 24 か月のみ 5 割軽減されます。

また、所得の低い方については、次のとおり軽減措置があります。

軽減区分		世帯(被保険者および世帯主)の総所得金額等	
均等割	2 割	「基礎控除+51 万円×世帯の被保険者数」を超えない世帯	
	5 割	「基礎控除+28 万円×世帯の被保険者数」を超えない世帯	
	7 割	特例による 8.5 割	「基礎控除」を超えない世帯
		特例による 8 割	「基礎控除」を超えない世帯で、かつ被保険者全員が年金収入 80 万円以下の世帯(その他各種所得がない場合)

イ 軽減対象者の内訳

令和元年度の千葉県における均等割軽減被保険者の割合は 56.20%となっています。

また、均等割軽減被保険者を軽減割合ごとに分けると、2 割軽減 11.69%、5 割軽減 8.85%、8.5 割軽減 15.69%、8 割軽減 19.36%、被扶養者 5 割軽減 0.61%となっています。

(令和元年度軽減対象者の内訳)

軽減区分		対象者数	割合	
均等割	2 割	102,511 人	11.69 %	
	5 割	77,593 人	8.85 %	
	7 割	特例による 8.5 割	137,625 人	15.69 %
		特例による 8 割	169,735 人	19.36 %
	被扶養者(5 割)		5,364 人	0.61 %
	合計		492,828 人	56.20 %
被保険者数		876,883 人	-	

※本票の被保険者数は、賦課決定を行った者の総数（資格喪失者を含む。）

(5) 保険料の減免

災害・失業などの理由により、保険料を納めることが困難な場合は、申請により保険料を減免できる場合があります。

(減免の実績)

年度	申請 件数	実施 件数	減免等の事由						減免額
			災害	疾病	失業	その他	東日本	台風	
平成 27 年度	92 件	92 件	10 件	0 件	1 件	39 件	42 件	0 件	2,960,000 円
平成 28 年度	88 件	88 件	8 件	0 件	1 件	45 件	34 件	0 件	3,035,900 円
平成 29 年度	93 件	92 件	3 件	0 件	0 件	39 件	50 件	0 件	2,734,400 円
平成 30 年度	109 件	107 件	3 件	0 件	0 件	36 件	68 件	0 件	3,306,900 円
令和元年度	1,308 件	1,303 件	16 件	1 件	0 件	34 件	70 件	1,182 件	20,385,900 円

※災害 … 被保険者又はその属する世帯の世帯主が、災害等により住宅、家財又はその他の財産等に著しい損害を受けた場合

※疾病 … 被保険者の属する世帯の世帯主が死亡又はその者の心身の重大な障害や、長期入院等により、その者の収入が著しく減少した場合

※失業 … 被保険者の属する世帯の世帯主の収入が、事業又は業務の休廃止、事業における著しい損失、失業等により著しく減少した場合

※その他 … 被保険者が、刑事施設、労役場、その他これらに準ずる施設に拘禁された場合等

※東日本 … 被保険者が、東日本大震災に係る被災者で、かつ、震災日以降に県内の市町村に転入手続きをされ、厚生労働省が示した要件に合致した場合

※台風 … 被保険者が、令和元年台風第 15 号又は第 19 号等の被災者で、災害救助法が適用された市区町村に住所を有し、厚生労働省が示した要件に合致した場合

このページは空白です。

3 医療費・保険給付の状況

3 医療費・保険給付の状況

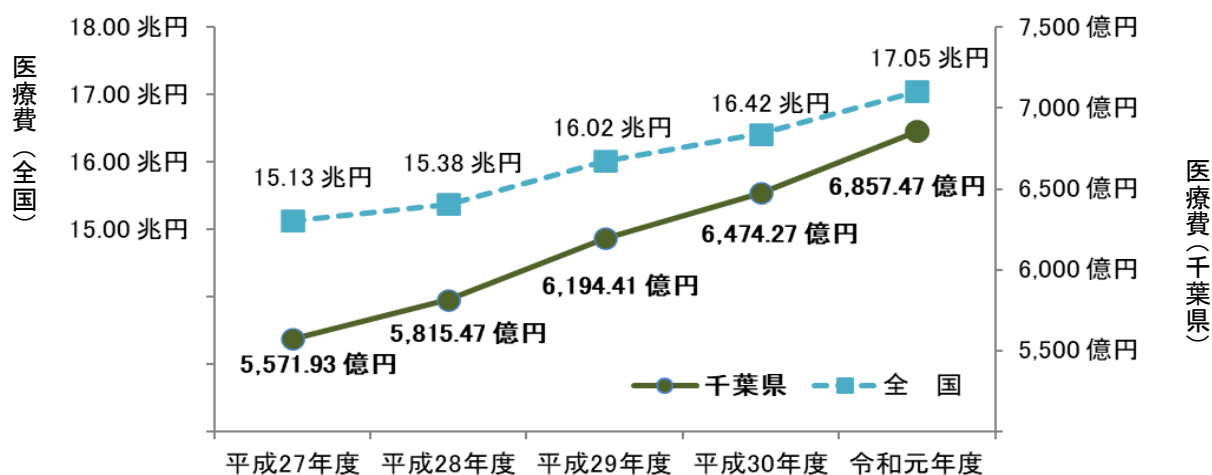
(1) 医療費の概要

千葉県における後期高齢者の医療費は、毎年伸び続け、令和元年度は速報値で約6,857億円となり、前年度に比べ5.9%増加しました。

ア 医療費の推移

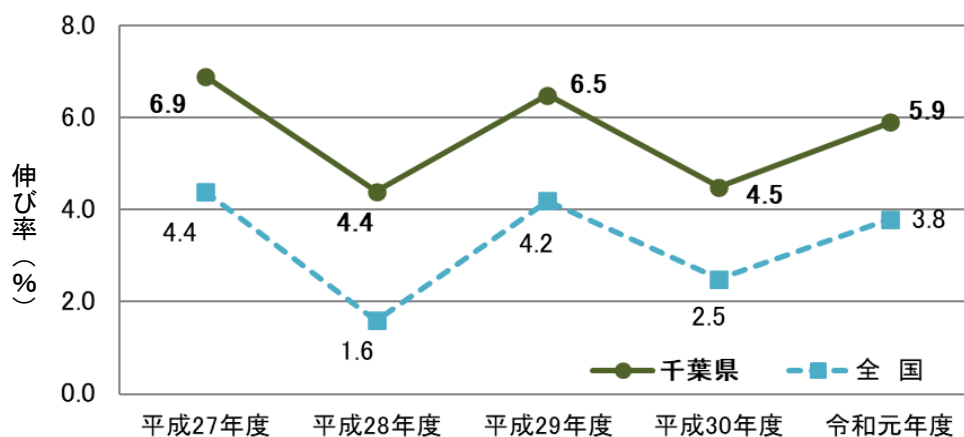
区分	平成27年度	平成28年度	平成29年度	平成30年度	令和元年度
全国	15.13兆円	15.38兆円	16.02兆円	16.42兆円	17.05兆円
千葉県	5,571.93億円	5,815.47億円	6,194.41億円	6,474.27億円	6,857.47億円

※各年度の数値は、支出から徴収金等を差し引いた支払義務額となっていることから、必ずしも歳出決算額とは一致しない。なお、令和元年度の数値は未確定の速報値である。以下同じ。



イ 医療費の伸び率

区分	平成27年度	平成28年度	平成29年度	平成30年度	令和元年度
全国	4.4%	1.6%	4.2%	2.5%	3.8%
千葉県	6.9%	4.4%	6.5%	4.5%	5.9%

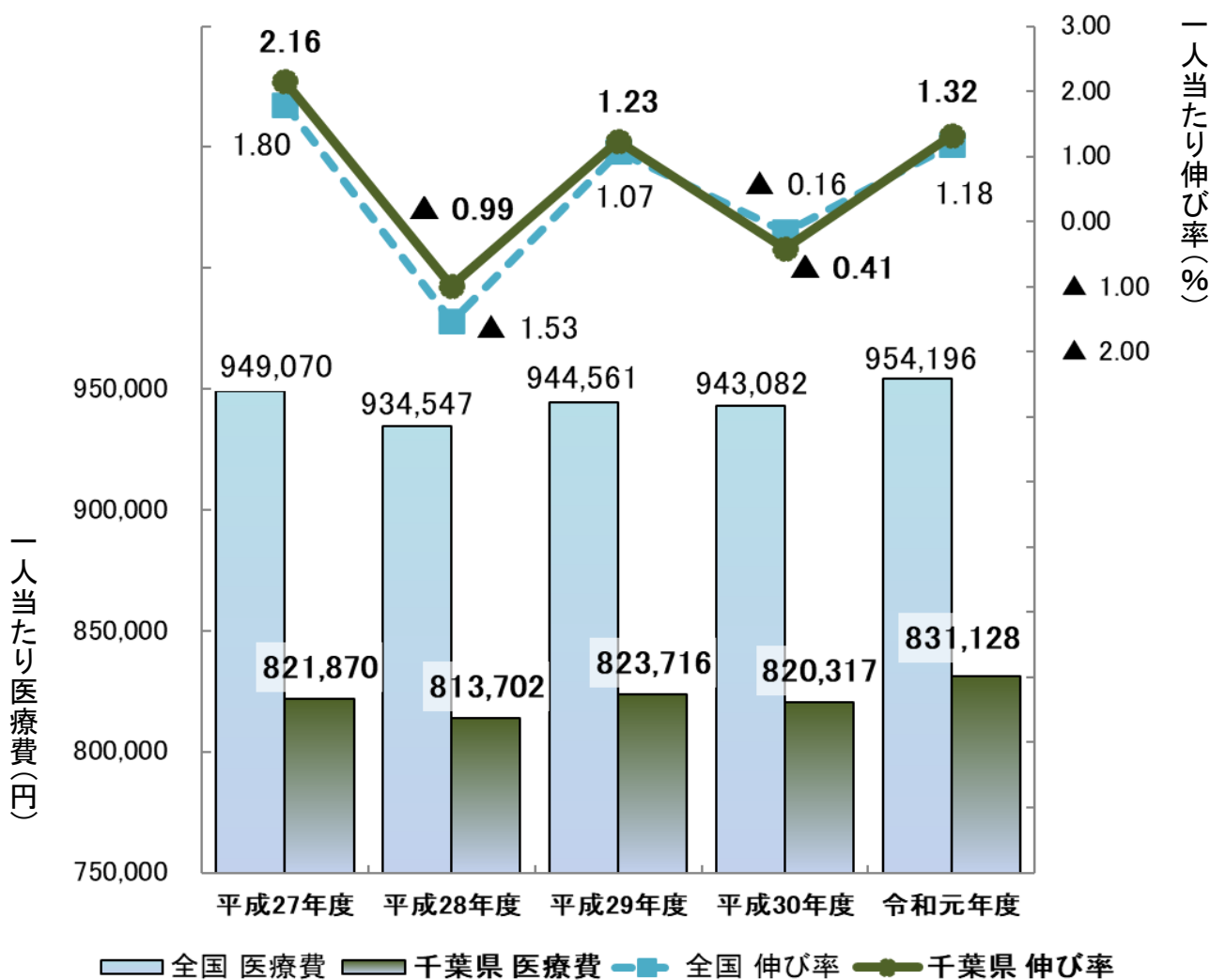


(2) 一人当たり医療費

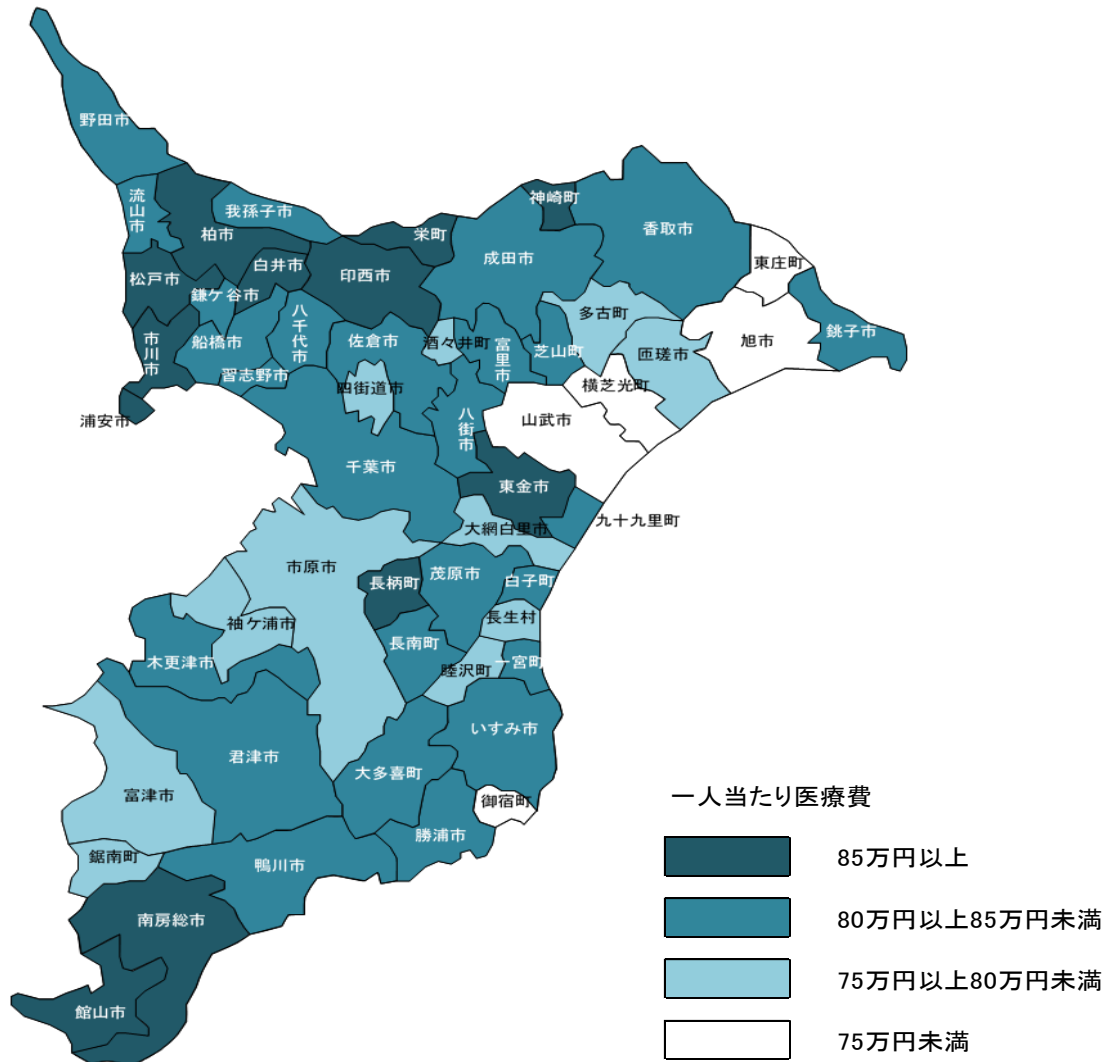
千葉県における後期高齢者の一人当たり医療費は、全国的に見ても低い水準（平成30年度全国47都道府県中43位）となっており、令和元年度は83万1,128円となりました。医療費が年々伸び続ける中、一人当たり医療費については、平成30年度には減少したものの、令和元年度は再び増加に転じました。

ア 一人当たり医療費の推移

区 分		平成27年度	平成28年度	平成29年度	平成30年度	令和元年度
全国	医療費	949,070 円	934,547 円	944,561 円	943,082 円	954,196 円
	伸び率	1.80%	▲1.53%	1.07%	▲0.16%	1.18%
千葉県	医療費	821,870 円 (全国43位)	813,702 円 (全国42位)	823,716 円 (全国42位)	820,317 円 (全国43位)	831,128 円 —
	伸び率	2.16%	▲0.99%	1.23%	▲0.41%	1.32%



イ 令和元年度 一人当たり医療費・市町村マップ



市町村名	平均被保険者数	一人当たり医療費	順位
神崎町	1,089人	950,471円	1
印西市	9,398人	924,948円	2
長柄町	1,294人	923,622円	3
白井市	7,432人	902,121円	4
栄町	3,076人	884,203円	5
浦安市	12,719人	883,421円	6
市川市	49,482人	874,617円	7
柏市	52,374人	868,928円	8
南房総市	9,484人	868,154円	9
館山市	9,539人	867,343円	10
松戸市	62,748人	863,550円	11
東金市	7,753人	850,672円	12
野田市	21,393人	848,526円	13
鎌ヶ谷市	15,038人	846,280円	14
流山市	22,545人	843,694円	15
佐倉市	25,850人	843,091円	16
成田市	13,528人	843,029円	17
大多喜町	1,992人	842,398円	18

市町村名	平均被保険者数	一人当たり医療費	順位
富里市	5,375人	842,110円	19
船橋市	77,519人	841,338円	20
木更津市	18,060人	840,961円	21
八千代市	25,458人	840,218円	22
白子町	2,183人	835,141円	23
一宮町	2,052人	832,501円	24
君津市	12,932人	830,431円	25
我孫子市	20,385人	828,335円	26
九十九里町	2,995人	826,736円	27
習志野市	20,426人	826,155円	28
長南町	1,743人	821,348円	29
八街市	8,717人	820,682円	30
鴨川市	6,647人	817,160円	31
芝山町	1,272人	816,867円	32
茂原市	13,929人	814,594円	33
いすみ市	8,015人	811,580円	34
千葉市	123,377人	803,384円	35
勝浦市	4,016人	802,364円	36

市町村名	平均被保険者数	一人当たり医療費	順位
香取市	13,620人	801,623円	37
銚子市	11,654人	800,783円	38
鋸南町	1,991人	795,028円	39
酒々井町	3,016人	793,414円	40
市原市	36,615人	792,482円	41
大網白里市	7,180人	790,802円	42
四街道市	13,484人	789,699円	43
匝瑳市	6,302人	787,008円	44
長生村	2,326人	785,324円	45
富津市	8,308人	781,156円	46
袖ヶ浦市	7,632人	780,952円	47
睦沢町	1,406人	775,081円	48
多古町	2,821人	754,631円	49
山武市	8,411人	747,400円	50
横芝光町	4,364人	719,183円	51
御宿町	1,944人	699,652円	52
旭市	9,580人	696,529円	53
東庄町	2,593人	675,394円	54

県平均	825,079人	831,128円
-----	----------	----------

(3) 保険給付の状況

ア 療養給付費等

療養給付費は、被保険者の疾病又は負傷に関して給付を行う費用です。
療養費は、療養給付費を給付することが困難であると認めるとき、又は被保険者が保険医療機関等以外の病院等で診療を受けた場合において、広域連合がやむを得ないと認めたものについて、療養給付費に代えて給付する費用です。

区 分		平成27年度	平成28年度	平成29年度	平成30年度	令和元年度
療養給付費	入院	212,824,303,236円	226,937,896,990円	244,528,970,437円	257,829,461,701円	273,181,559,931円
	伸比率	5.65 %	6.63 %	7.75 %	5.44 %	5.95 %
	入院外	144,014,402,582円	149,652,296,438円	157,870,879,145円	166,986,777,798円	176,979,435,791円
	伸比率	6.13 %	3.91 %	5.49 %	5.77 %	5.98 %
	歯科	19,868,523,262円	21,289,396,563円	22,938,466,345円	24,735,435,472円	26,589,582,016円
	伸比率	7.00 %	7.15 %	7.75 %	7.83 %	7.50 %
	調剤	96,882,172,234円	96,835,359,595円	102,019,385,870円	101,525,598,943円	107,074,839,360円
	伸比率	11.29 %	▲ 0.05 %	5.35 %	▲ 0.48 %	5.47 %
	食事・生活療養費	8,093,883,084円	7,192,113,804円	7,266,605,082円	5,974,011,680円	6,152,404,768円
	伸比率	4.19 %	▲ 11.14 %	1.04 %	▲ 17.79 %	2.99 %
計	481,683,284,398円	501,907,063,390円	534,624,306,879円	557,051,285,594円	589,977,821,866円	
伸比率	6.92 %	4.20 %	6.52 %	4.19 %	5.91 %	
療養費	一般診療	11,954,192円	17,615,138円	17,095,521円	26,119,964円	25,381,015円
	伸比率	▲ 3.27 %	47.36 %	▲ 2.95 %	52.79 %	▲ 2.83 %
	補装具	385,675,013円	414,403,827円	451,126,197円	476,347,598円	492,670,650円
	伸比率	8.53 %	7.45 %	8.86 %	5.59 %	3.43 %
	柔道整復	3,388,108,958円	3,183,048,420円	3,026,590,965円	2,923,635,024円	2,920,391,895円
	伸比率	▲ 1.08 %	▲ 6.05 %	▲ 4.92 %	▲ 3.40 %	▲ 0.11 %
	あんま・マッサージ	2,450,734,889円	2,624,862,159円	2,766,677,696円	2,834,305,863円	3,064,141,951円
	伸比率	8.14 %	7.11 %	5.40 %	2.44 %	8.11 %
	はり・きゅう	671,110,236円	681,056,275円	686,303,074円	689,511,585円	738,599,294円
	伸比率	5.59 %	1.48 %	0.77 %	0.47 %	7.12 %
その他	33,416,093円	4,670,538円	11,954,798円	18,427,261円	15,470,766円	
伸比率	114.93 %	▲ 86.02 %	155.96 %	54.14 %	▲ 16.04 %	
計	6,940,999,381円	6,925,656,357円	6,959,748,251円	6,968,347,295円	7,256,655,571円	
伸比率	3.44 %	▲ 0.22 %	0.49 %	0.12 %	4.14 %	

※ 療養費「その他」は、標準負担差額、海外療養費

イ 訪問看護療養費

自宅で療養している被保険者が、主治医の指示に基づいて訪問看護師から必要な看護を受けた場合に給付する費用です。

区 分	平成27年度	平成28年度	平成29年度	平成30年度	令和元年度
訪問看護療養費	1,607,785,884円	1,849,658,994円	2,138,247,674円	2,568,380,233円	3,019,224,888円
伸比率	17.03 %	15.04 %	15.60 %	20.12 %	17.55 %

ウ 移送費

疾病又は負傷で移動が困難な被保険者が、医師の指示により緊急的な必要があつて移送されたときなどに給付する費用です。

区 分	平成27年度	平成28年度	平成29年度	平成30年度	令和元年度
移送費	12,000円	0円	0円	79,730円	94,400円
伸比率	▲ 80.19 %	皆減	0.00 %	皆増	18.40 %

エ 高額療養費・高額介護合算療養費

高額療養費とは、被保険者が1か月に支払った医療費の自己負担額の合計が限度額を超えたときや、1年間（8月から翌年7月）に支払った外来分自己負担額の合計が限度額を超えた場合に給付する費用です。

また、高額介護合算療養費とは、1年間（8月から翌年7月）に被保険者世帯が支払った、医療保険と介護保険の一部負担金等の合算額が、限度額を超えた場合に給付する費用です。

区 分	平成27年度	平成28年度	平成29年度	平成30年度	令和元年度
高額療養費	21,230,975,034円	22,690,035,660円	23,725,535,876円	24,146,923,670円	25,888,357,862円
伸び率	10.83%	6.87%	4.56%	1.78%	7.21%
高額介護合算療養費	446,202,677円	452,326,174円	572,367,791円	569,442,762円	698,013,970円
伸び率	8.58%	1.37%	26.54%	▲0.51%	22.58%

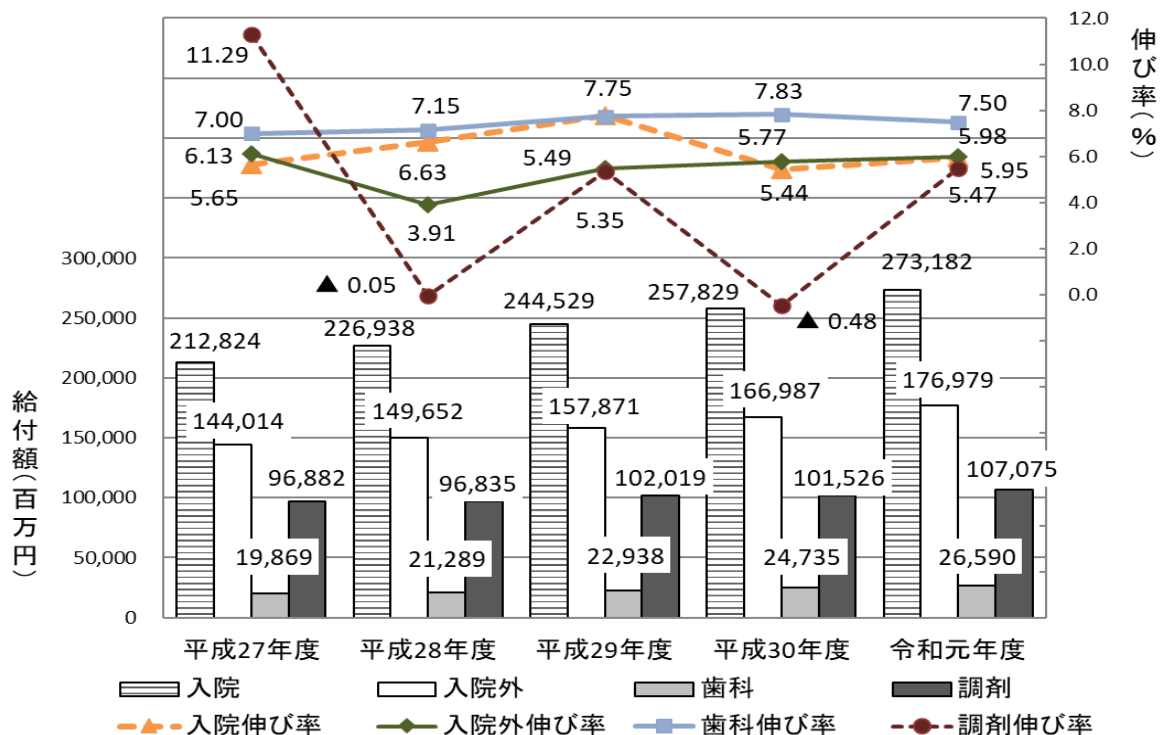
オ 医療給付費合計（ア～エの合計）

医療給付費は、被保険者数の増加に伴って毎年増加しており、平成27年度以降伸び率は5%前後で推移しています。令和元年度についても例年並みの伸びとなっています。

区 分	平成27年度	平成28年度	平成29年度	平成30年度	令和元年度
医療給付費合計	511,909,259,374円	533,824,740,575円	568,020,206,471円	591,304,459,284円	626,840,168,557円
伸び率	7.06%	4.28%	6.41%	4.10%	6.01%
平均被保険者数	677,957人	714,693人	752,008人	789,241人	825,079人
伸び率	4.60%	5.42%	5.22%	4.95%	4.54%
一人当たり医療給付費	755,076円	746,929円	755,338円	749,206円	759,734円
伸び率	2.35%	▲1.08%	1.13%	▲0.81%	1.41%

カ 主な医療給付費（医科、歯科、調剤）の状況

主な医療給付費の額と伸び率の推移



4 保健事業の状況

4 保健事業の状況

広域連合では、被保険者の健康の保持増進のために必要な事業として、健康診査などの「保健事業」を実施しています。

(1) 健康診査事業

後期高齢者医療制度における健康診査は、生活習慣病の早期発見に努めることで、被保険者の健康保持増進を図ることを目的としています。

広域連合と市町村において委託契約を締結し、市町村が地区医師会等と連携を図りながら健康診査を実施しています。

受診者数及び受診率

年度	事業費	受診対象者数	受診者数	受診率	
				千葉県	全国
平成27年度	1,949,368千円	635,959人	216,305人	34.0%	27.6%
平成28年度	2,159,095千円	669,238人	235,336人	35.2%	28.0%
平成29年度	2,327,077千円	703,205人	249,861人	35.5%	28.6%
平成30年度	2,589,841千円	734,812人	266,573人	36.3%	29.4%(速報値)
令和元年度	2,689,628千円	776,142人	277,134人	35.7%	※R2.9.30現在未公表

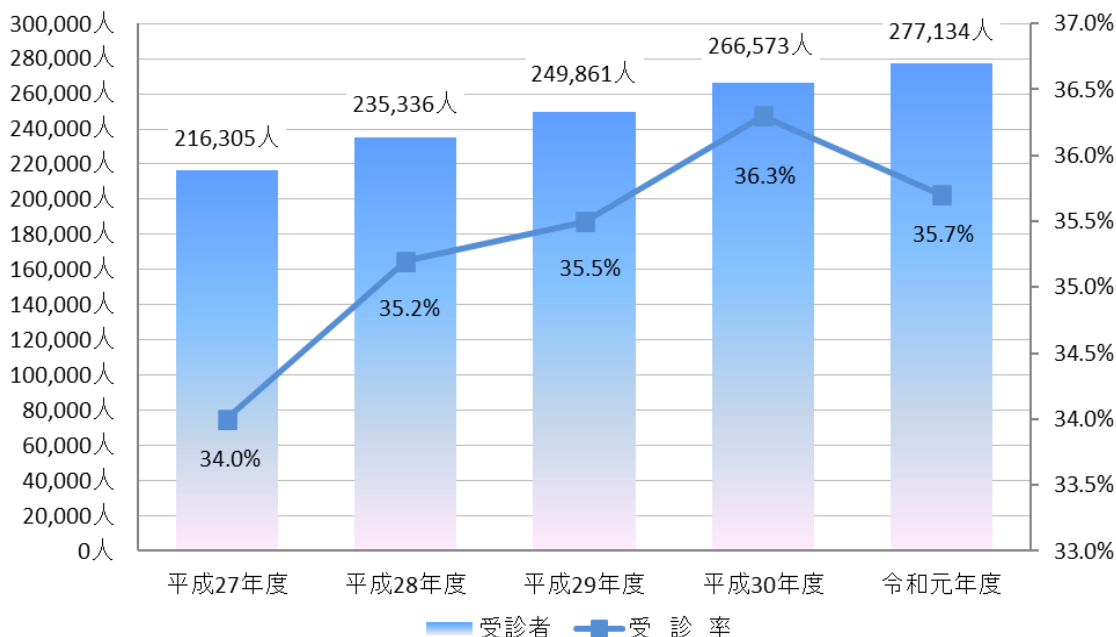
【基本項目】

診察・身体計測・血圧測定
血液検査（脂質、肝機能、血糖）
尿検査（腎機能、尿糖）

【詳細項目】

貧血検査、心電図検査、眼底検査、血清クレアニチン検査
（一定の基準を満たし、医師が必要と認めた場合に対象）

健康診査の受診状況



(2) 歯科健康診査事業

① 歯科健康診査事業補助金

被保険者を対象とした歯科健康診査を実施している市町村に対し、後期高齢者医療制度事業費補助金の交付対象の範囲内で事業費の一部を補助しています。

年度	交付金額	受診者数	実施市町村数	市町村名
平成 30 年度	1,748,179 円	1,822 人	13 市町	松戸市・茂原市・成田市・佐倉市・東金市・市原市・流山市・八千代市・我孫子市・浦安市・山武市・酒々井町・九十九里町
令和元年度	2,064,744 円	2,109 人	13 市町	松戸市・野田市・茂原市・成田市・佐倉市・市原市・流山市・八千代市・我孫子市・浦安市・山武市・酒々井町・九十九里町

② 歯科口腔健康診査事業

平成 28 年度より、被保険者の口腔機能低下や誤嚥性肺炎等の疾病を予防、口腔機能の維持・改善を目的として、健診業務を千葉県歯科医師会へ委託、また、受診票の発行等の一部の事務を市町村へ事務委託し事業を実施しています。

年度	事業費	受診者数	受診率
平成 30 年度	61,767,209 円	10,097 人	13.6%
令和元年度	69,932,217 円	11,534 人	14.4%

(3) 長寿・健康増進事業

長年社会に貢献されてきた高齢者の健康づくりのため、広域連合や市町村が積極的に取り組む事業に対し国が特別調整交付金による財政支援を行っています。

長寿増進事業の主な取組み及び実施事業数

年度	事業費	健康教育・健康相談等	スポーツ大会社会参加活動等の助成	人間ドック等助成	はり・きゅう等助成	運動教室等の助成	その他健康増進に関すること
平成 27 年度	238,462 千円	2	1	45	30	2	-
平成 28 年度	235,166 千円	2	1	47	30	1	1
平成 29 年度	238,120 千円	4	-	48	29	-	1
平成 30 年度	240,660 千円	5	-	49	30	-	1
令和元年度	190,453 千円	8	-	51	28	-	0

※平成 28 年度より「その他 健康増進に関すること」の項目を追加する。

※「スポーツ大会社会参加活動等の助成」及び「運動教室等の助成」は、平成 29 年度より助成終了。

(4) 高齢者の低栄養防止・重症化予防等事業

平成 29 年度より、被保険者の健康を守り、自立を促進し、低栄養・筋量低下等による心身機能の低下の予防・生活習慣病等の重症化予防等を行うため、被保険者に対して、専門職（管理栄養士、歯科衛生士、薬剤師、保健師等）による立ち寄り型の相談や訪問相談・指導、訪問歯科健診を実施している市町村に対し、後期高齢者医療制度事業費補助金の交付対象の範囲内で補助金の交付を行っています。

年度	交付金額	実施市町村数	市町村名
平成 30 年度	71,000 円	1 市	旭市
令和元年度	1,322,000 円	2 市	旭市、木更津市

5 医療費適正化事業の状況

5 医療費適正化事業の状況

広域連合では、医療費の伸びが過大とならないよう、医療費通知やレセプト点検などの「医療費の適正化に向けた事業」を実施しています。

(1) 医療費通知の送付

医療機関でかかった医療費の額をお知らせすることにより、被保険者の健康に対する認識を深め、医療保険の健全な運営に資するものです。

【事業費】	189,245,516円
【発送時期】	年3回（令和元年6月、9月、令和2年1月）
【発送通数】	2,346,244通

(2) レセプト点検

療養費給付の適正化を図るため、資格点検及び委託によるレセプト内容の点検を実施しています。

レセプト点検（一次審査）

年度	支払手数料		返戻		査定	
	件数	金額(千円)	件数	金額(千円)	件数	金額(千円)
平成27年度	19,254,095件	1,116,738	31,513件	3,977,681	113,251件	902,297
平成28年度	20,403,097件	1,183,380	40,172件	5,085,603	114,065件	990,168
平成29年度	21,533,352件	1,248,934	38,152件	5,898,036	127,328件	1,165,499
平成30年度	22,598,327件	1,310,703	46,228件	7,139,713	154,278件	1,204,711
令和元年度	23,624,536件	1,299,349	49,229件	7,686,224	169,056件	1,428,342

※千葉県国民健康保険団体連合会において、レセプトの内容審査を実施しています。

「返戻」・・・一次審査の結果、医療機関に返戻されたレセプト。

「査定」・・・一次審査の結果、点数が減点されたレセプト。

資格点検

年度	点検費用(千円)	返戻件数	返戻額(千円)
平成27年度	23,448	28,860件	1,053,795
平成28年度	23,448	29,494件	1,011,401
平成29年度	23,448	29,166件	1,060,657
平成30年度	23,448	27,950件	953,635
令和元年度	23,664	28,799件	911,798

※千葉県国民健康保険団体連合会において、レセプトに記載されている保険者や負担割合等の資格情報を点検しています。

内容点検（二次点検）

年度	点検費用(千円)	査定件数	査定額(千円)
平成27年度	51,840	85,666件	468,933
平成28年度	54,000	77,150件	344,695
平成29年度	55,728	74,540件	248,017
平成30年度	58,212	90,957件	198,322
令和元年度	65,182	80,332件	193,498

※広域連合が委託した民間業者において、レセプトの請求内容の点検を実施しています。

(3) ジェネリック医薬品の利用促進

被保険者の医療費負担の軽減及び医療保険財政の改善を目的に、服用している先発医薬品をジェネリック医薬品に切り替えた場合の差額の通知や、ジェネリック医薬品希望カードの配布などを通じ、ジェネリック医薬品の利用促進を図ります。

ア 差額通知書の発送

- 【事業費】 9,072,325 円
- 【通知時期】 年3回（令和元年8月、11月、令和2年1月）
- 【抽出対象】 ジェネリック医薬品に切り替えた場合に、薬代が月200円以上軽減すると見込まれる被保険者
- 【通知対象薬効】 5種 循環器用剤、呼吸器用剤、消化器用剤、糖尿病用剤、外皮用剤

【通知数及び効果】	通知数	効果額
	78,824 通	249,522,499 円

※効果額判定方法：通知した月から通知対象者の代替可能な先発医薬品医療費から後発医薬品に切り替えた医療費の差額の合計

【数量シェア】 76.4%

イ ジェネリック希望カードの配布

保険証の更新時に同封する「後期高齢者医療制度のご案内」内に印字されており、切り取って使用するようにご案内します。



ウ ジェネリック希望シールの配布

保険証更新時に同封します。

貼って伝えよう!
ジェネリック医薬品希望シール

ジェネリック医薬品希望シール
ジェネリック医薬品を希望される方は、上記のように文字にかからないところに貼ってください。

ジェネリック 医薬品を 希望します	ジェネリック 医薬品を 希望します	ジェネリック 医薬品を 希望します	ジェネリック 医薬品を 希望します
ジェネリック 医薬品を 希望します	ジェネリック 医薬品を 希望します	ジェネリック 医薬品を 希望します	ジェネリック 医薬品を 希望します

使い方は裏面をご確認ください

ジェネリック医薬品希望シールの使い方

表面のシールをはがして保険証やお薬手帳などの余白部分に貼ってお使いください。

注) 保険証などへの貼付を義務付けるものではありません。

ジェネリック医薬品を希望する場合は医師や薬剤師にご相談ください。

注) すべてのお薬にジェネリック医薬品があるとは限りません。また、お薬代に差が出ないことがあります。

千葉県後期高齢者医療広域連合 給付管理課
☎043-216-5013

禁無断転載©東京法規出版

(4) 長寿健康づくり訪問指導事業

レセプト情報から、主に生活習慣病の治療中の方で、重複受診者・頻回受診者等を抽出し、保健師等が訪問により、本人及びその家族に受診方法の改善や健康管理に関する生活指導を実施し、医療費の適正化や疾病の重症化の予防を図るものです。

なお、平成 28 年度より事業拡大のため、業者委託による訪問も併せて実施しています。

実施実績

年度（実施市町村数）	実施市町村名
平成27年度（11）	習志野市、四街道市、千葉市、銚子市、市川市、鎌ヶ谷市、富津市、印西市、神崎町、八街市、芝山町
平成28年度（17）	千葉市、市川市、館山市、木更津市、柏市、我孫子市、鎌ヶ谷市、浦安市、富里市、南房総市、香取市、東庄町、九十九里町、長生村、長柄町、長南町、御宿町
平成29年度（18）	千葉市、館山市、茂原市、成田市、佐倉市、勝浦市、流山市、八千代市、富津市、袖ヶ浦市、匝瑳市、山武市、いすみ市、大網白里市、酒々井町、横芝光町、睦沢町、大多喜町
平成30年度（24）	千葉市、銚子市、船橋市、館山市、松戸市、野田市、東金市、旭市、習志野市、市原市、鴨川市、君津市、四街道市、八街市、印西市、白井市、栄町、神崎町、多古町、芝山町、一宮町、白子町、長南町、鋸南町
令和元年度（14）	千葉市、館山市、木更津市、茂原市、柏市、我孫子市、鎌ヶ谷市、富里市、香取市、多古町、九十九里町、長生村、長柄町、御宿町

【事業費】 2,387,330 円

【実施市町村数】 14 市町（市町村実施 4 市町 業者委託 10 市町）

【レセプト抽出条件】

- ・頻回 3 か月連続して、同一医療機関で受診が 15 回以上
- ・重複 3 か月連続して、同一疾病で 3 か所以上の医療機関を受診
- ・その他 1 か月当たりの医療機関レセプト枚数が 5 枚以上ある者

【訪問実施者数】 161 名（市町村実施 27 名 業者委託 134 名）

【訪問者の内容】

- ・頻回 48 名（市町村実施 17 名 業者委託 31 名）
- ・重複 1 名（市町村実施 0 名 業者委託 1 名）
- ・その他（レセプト 5 枚以上）112 名
（市町村実施 10 名 業者委託 102 名）

【訪問指導実績】

改善人数	104 名（市町村実施 16 名 業者委託 88 名）
効果額	4,364,015 円/月
	（市町村実施 778,292 円/月）
	（業者委託 3,585,723 円/月）
一人当たり効果額	41,961 円/月
	（市町村実施 48,643 円/月）
	（業者委託 40,746 円/月）

※改善の判定条件 訪問指導後、3 か月間のレセプトにおいてレセプト抽出条件に非該当

※効果額算定方法 対象者選定に用いた 3 か月分のレセプトのうち、最終月レセプトの総医療費から訪問指導後 3 か月間のレセプトの総医療費の平均を差し引いた額

6 広域連合の概要

6 広域連合の概要

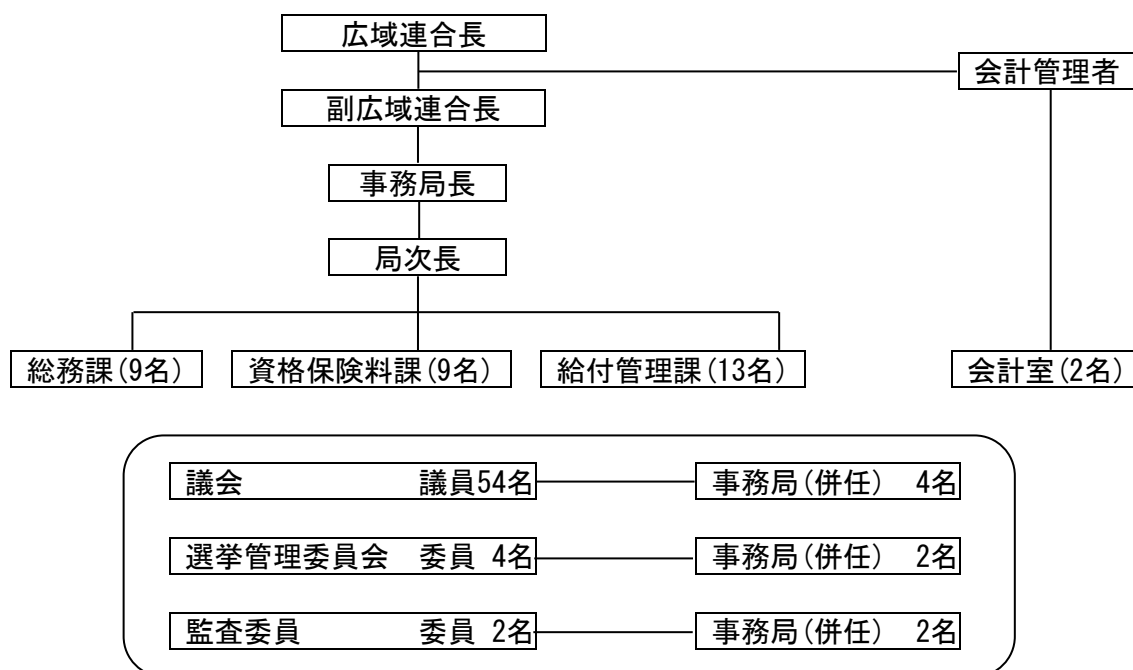
平成20年4月から施行された「後期高齢者医療制度」を運営する千葉県後期高齢者医療広域連合は、平成19年1月1日に、県内の全56市町村で組織する広域連合として設立しました。

その後、印西市ほか2村の合併に伴い、平成22年3月23日からは、県内全54市町村で組織しています。

名 称	千葉県後期高齢者医療広域連合
所 在 地	千葉市稲毛区天台6丁目4番3号 国保会館内
設 立 年 月 日	平成19年1月1日
構 成 団 体	54市町村 (37市、16町、1村)
広 域 連 合 長	清 水 聖 士 (鎌ヶ谷市長)
副 広 域 連 合 長	岩 田 利 雄 (東庄町長)
広 域 連 合 議 会	54議員 (各市町村1名選出)

(1) 組織図

千葉県後期高齢者医療広域連合組織図



※組織図は令和2年4月1日現在

(2) 事務分掌（職員35名、会計年度任用職員14名）

課（室）		主な担当業務
総務課	総務班	例規・法務、議案作成等、 組織定数、人事、給与・旅費、職員研修、福利厚生、 健康管理、公務災害、情報公開・個人情報保護、 文書・公印、庁舎管理、財産管理、庶務等
	企画財政班	予算、決算、企画・調整、調査・研究、 事業計画、協議組織の運営、広報、ホームページ運営、 電算処理システム等の運用及び維持管理等
資格保険料課	資格班	被保険者の資格管理、被保険者証、短期被保険者証、 被保険者資格証明書等
	保険料班	保険料の賦課、市町村保険料徴収事務の支援等
給付管理課	給付第1班	保健事業、レセプト点検、医療費通知等
	給付第2班	保険給付、損害賠償求償等
会計室	審査支払班	現金等の出納・保管、収入支出の審査・確認、指定金 融機関の指定、決算調製、物品の出納・保管、財産の 記録管理、基金の管理等
議会事務局		本会議、委員会、会議録の調製及び保管、議員の身分・ 報酬及び費用弁償、請願及び陳情、議案及び発議書、 議会の広報、傍聴等
選挙管理委員会事務局		直接請求に係る事務等
監査委員事務局		現金出納検査、決算審査及び基金の運用状況の審査、定 期監査、監査委員会議の運営等

※事務分掌は令和2年4月1日現在

(3) 広域連合の財政状況

ア 令和元年度決算

(一般会計)

(単位：円)

歳 入			歳 出		
款	予算現額	収入済額	款	予算現額	支出済額
1 分担金及び 負担金	2,236,822,000	2,236,822,000	1 議会費	4,682,000	3,535,997
2 国庫支出金	2,397,000	327,000	2 総務費	619,975,000	591,367,009
3 財産収入	47,000	46,524	3 民生費	1,955,768,000	1,719,202,724
4 繰入金	117,001,000	117,001,000	4 諸支出金	25,000	25,000
5 繰越金	233,155,000	233,155,336	5 予備費	10,000,000	0
6 諸収入	1,028,000	1,144,448			
歳入合計	2,590,450,000	2,588,496,308	歳出合計	2,590,450,000	2,314,130,730

歳入歳出差引残額 274,365,578円

(特別会計)

(単位：円)

歳 入			歳 出		
款	予算現額	収入済額	款	予算現額	支出済額
1 市町村支出金	120,954,617,000	121,658,199,503	1 総務費	1,950,219,000	1,763,600,015
2 国庫支出金	200,672,277,000	202,757,516,019	2 保険給付費	635,144,104,000	631,130,815,790
3 県支出金	52,692,827,000	52,692,827,047	3 特別高額医療費 共同事業拠出金	262,728,000	213,655,837
4 支払基金交付金	263,481,415,000	265,053,154,000	4 保健事業費	3,224,922,000	2,953,399,283
5 特別高額医療費 共同事業交付金	186,239,000	225,392,994	5 基金積立金	2,944,820,000	2,944,820,000
6 財産収入	476,000	475,627	6 公債費	67,192,000	0
7 繰入金	4,225,953,000	3,989,387,724	7 諸支出金	8,959,992,000	8,948,417,326
8 繰越金	9,925,880,000	9,925,880,168	8 予備費	20,000,000	0
9 諸収入	434,293,000	978,040,444			
歳入合計	652,573,977,000	657,280,873,526	歳出合計	652,573,977,000	647,954,708,251

歳入歳出差引残額 9,326,165,275円

イ 令和2年度当初予算

(一般会計)

(単位：千円)

歳 入		歳 出			
款	予算額	款	予算額		
1	分担金及び金 負担金	2,663,144	1	議会費	4,690
2	国庫支出金	2,468	2	総務費	499,618
3	財産収入	20	3	民生費	2,172,860
4	繰入金	1	4	諸支出金	2
5	繰越金	20,000	5	予備費	10,000
6	諸収入	1,537			
歳入合計		2,687,170	歳出合計		2,687,170

(特別会計)

(単位：千円)

歳 入		歳 出			
款	予算額	款	予算額		
1	市町村支出金	128,409,639	1	総務費	2,157,158
2	国庫支出金	196,659,533	2	保険給付費	644,212,816
3	県支出金	53,568,923	3	特別高額医療費 共同事業拠出金	248,732
4	支払基金交付金	267,478,186	4	保健事業費	3,799,592
5	特別高額医療費 共同事業交付金	190,352	5	基金積立金	200
6	財産収入	200	6	公債費	67,192
7	繰入金	3,793,936	7	諸支出金	1,623,206
8	繰越金	1,623,006	8	予備費	20,000
9	諸収入	405,121			
歳入合計		652,128,896	歳出合計		652,128,896

このページは空白です。

令和元年度市町村別統計資料

(1) 年齢階層別被保険者数

市町村名	65歳 ～69歳	70歳 ～74歳	75歳 ～79歳	80歳 ～84歳	85歳 ～89歳	90歳 ～94歳	95歳 ～99歳	100歳 以上	合計	(再掲)被扶 養者であった 被保険者数
千葉市	112人	336人	54,610人	38,108人	21,285人	8,455人	2,233人	385人	125,524人	833人
銚子市	22人	40人	4,135人	3,479人	2,466人	1,181人	272人	39人	11,634人	188人
市川市	81人	206人	21,554人	14,617人	8,896人	3,820人	1,024人	179人	50,377人	365人
船橋市	124人	345人	33,888人	24,053人	13,689人	5,273人	1,419人	203人	78,994人	476人
館山市	79人	141人	3,467人	2,533人	1,964人	1,028人	344人	56人	9,612人	83人
木更津市	32人	107人	8,117人	5,131人	3,085人	1,421人	392人	66人	18,351人	184人
松戸市	157人	339人	27,442人	19,156人	11,001人	4,388人	1,107人	189人	63,779人	461人
野田市	35人	69人	9,997人	6,237人	3,468人	1,611人	444人	54人	21,915人	194人
茂原市	47人	91人	5,824人	4,056人	2,503人	1,237人	330人	42人	14,130人	123人
成田市	12人	30人	5,653人	3,927人	2,478人	1,321人	333人	56人	13,810人	145人
佐倉市	48人	140人	12,238人	7,625人	4,111人	1,686人	499人	85人	26,432人	201人
東金市	35人	84人	3,156人	2,201人	1,402人	744人	173人	43人	7,838人	63人
旭市	18人	37人	3,484人	2,759人	2,006人	996人	264人	34人	9,598人	163人
習志野市	29人	73人	8,652人	6,363人	3,633人	1,504人	412人	52人	20,718人	114人
柏市	126人	297人	23,367人	15,676人	9,077人	3,776人	1,046人	151人	53,516人	398人
勝浦市	17人	43人	1,423人	1,074人	844人	474人	119人	20人	4,014人	34人
市原市	80人	216人	16,484人	10,733人	6,171人	2,747人	736人	98人	37,265人	349人
流山市	39人	115人	10,269人	6,602人	3,858人	1,640人	481人	69人	23,073人	149人
八千代市	64人	149人	11,487人	7,881人	4,250人	1,707人	397人	62人	25,997人	205人
我孫子市	35人	90人	9,277人	6,117人	3,445人	1,484人	400人	49人	20,897人	122人
鴨川市	13人	39人	2,364人	1,842人	1,396人	752人	245人	37人	6,688人	50人
鎌ヶ谷市	22人	91人	7,152人	4,656人	2,378人	877人	224人	31人	15,431人	129人
君津市	38人	82人	5,491人	3,612人	2,407人	1,118人	281人	48人	13,077人	130人
富津市	6人	19人	3,256人	2,414人	1,556人	847人	215人	23人	8,336人	102人
浦安市	58人	87人	6,094人	3,723人	1,963人	922人	209人	35人	13,091人	107人
四街道市	66人	120人	6,533人	4,067人	2,037人	803人	201人	30人	13,857人	97人
袖ヶ浦市	19人	50人	3,540人	2,077人	1,305人	586人	165人	25人	7,767人	89人

市町村名	65歳 ～69歳	70歳 ～74歳	75歳 ～79歳	80歳 ～84歳	85歳 ～89歳	90歳 ～94歳	95歳 ～99歳	100歳 以上	合計	(再掲)被扶 養者であった 被保険者数
八 街 市	27人	46人	4,065人	2,501人	1,370人	630人	150人	20人	8,809人	105人
印 西 市	9人	11人	4,032人	2,564人	1,847人	889人	200人	37人	9,589人	106人
白 井 市	21人	68人	3,688人	2,126人	1,138人	483人	145人	11人	7,680人	65人
富 里 市	20人	40人	2,728人	1,430人	841人	360人	111人	11人	5,541人	79人
南 房 総 市	73人	142人	3,307人	2,481人	1,939人	1,133人	369人	57人	9,501人	48人
匝 瑳 市	37人	56人	2,108人	1,736人	1,388人	713人	213人	27人	6,278人	79人
香 取 市	25人	62人	4,817人	3,905人	2,807人	1,571人	395人	48人	13,630人	189人
山 武 市	23人	55人	3,335人	2,345人	1,626人	798人	228人	44人	8,454人	100人
い す み 市	5人	32人	3,008人	2,216人	1,680人	938人	222人	27人	8,128人	67人
大 網 白 里 市	20人	64人	3,024人	2,040人	1,287人	673人	146人	26人	7,280人	66人
酒 々 井 町	2人	12人	1,537人	890人	429人	190人	44人	12人	3,116人	24人
栄 町	4人	20人	1,332人	846人	542人	282人	80人	16人	3,122人	28人
神 崎 町	7人	7人	407人	319人	199人	115人	32人	4人	1,090人	13人
多 古 町	人	4人	904人	799人	674人	343人	85人	14人	2,823人	22人
東 庄 町	19人	27人	945人	707人	522人	276人	85人	11人	2,592人	43人
九 十 九 里 町	17人	64人	1,144人	821人	574人	293人	85人	15人	3,013人	33人
芝 山 町	5人	13人	455人	322人	308人	133人	35人	4人	1,275人	9人
横 芝 光 町	36人	63人	1,511人	1,187人	929人	508人	126人	20人	4,380人	64人
一 宮 町	3人	10人	792人	560人	412人	215人	55人	7人	2,054人	12人
睦 沢 町	6人	8人	543人	360人	280人	176人	46人	7人	1,426人	13人
長 生 村	5人	13人	912人	670人	458人	243人	55人	12人	2,368人	26人
白 子 町	2人	4人	893人	595人	392人	231人	65人	8人	2,190人	22人
長 柄 町	7人	11人	442人	381人	263人	141人	37人	7人	1,289人	11人
長 南 町	10人	15人	537人	500人	390人	228人	58人	8人	1,746人	17人
大 多 喜 町	12人	17人	612人	513人	429人	294人	85人	15人	1,977人	19人
御 宿 町	2人	8人	731人	542人	363人	218人	67人	13人	1,944人	16人
鋸 南 町	4人	17人	674人	527人	432人	234人	72人	10人	1,970人	25人
千 葉 県 計	1,815人	4,325人	357,437人	244,602人	146,193人	64,706人	17,256人	2,652人	838,986人	6,855人

(2) 被保険者数・所得区分別被保険者数

市町村名	被保険者数 (令和元年度末)	所得区分別 (再掲)現役並み			所得区分別 (再掲)低所得Ⅱ		所得区分別 (再掲)低所得Ⅰ
		所得区分別 (再掲)現役Ⅲ	所得区分別 (再掲)現役Ⅱ	所得区分別 (再掲)現役Ⅰ	所得区分別 (再掲)低所得Ⅱ	所得区分別 (再掲)低所得Ⅰ	
千葉市	125,524人	11,828人	1,963人	1,572人	8,293人	23,245人	19,249人
銚子市	11,634人	529人	74人	107人	348人	2,339人	2,130人
市川市	50,377人	6,312人	1,433人	1,049人	3,830人	9,671人	8,083人
船橋市	78,994人	7,563人	1,340人	1,029人	5,194人	15,290人	12,285人
館山市	9,612人	411人	56人	68人	287人	2,406人	1,753人
木更津市	18,351人	1,091人	201人	175人	715人	3,180人	3,199人
松戸市	63,779人	6,192人	1,097人	963人	4,132人	13,206人	9,988人
野田市	21,915人	1,601人	243人	218人	1,140人	4,143人	3,363人
茂原市	14,130人	815人	121人	119人	575人	2,653人	2,249人
成田市	13,810人	1,045人	206人	156人	683人	2,385人	2,119人
佐倉市	26,432人	2,462人	346人	277人	1,839人	4,150人	3,882人
東金市	7,838人	424人	82人	75人	267人	1,555人	1,317人
旭市	9,598人	378人	54人	69人	255人	1,632人	1,643人
習志野市	20,718人	2,113人	340人	286人	1,487人	3,705人	3,259人
柏市	53,516人	5,585人	932人	718人	3,935人	8,704人	8,290人
勝浦市	4,014人	146人	11人	20人	115人	1,008人	811人
市原市	37,265人	2,614人	471人	412人	1,731人	7,067人	5,492人
流山市	23,073人	2,662人	475人	328人	1,859人	3,485人	3,455人
八千代市	25,997人	2,528人	358人	333人	1,837人	4,315人	3,882人
我孫子市	20,897人	2,270人	304人	270人	1,696人	3,020人	3,123人
鴨川市	6,688人	315人	37人	49人	229人	1,782人	1,150人
鎌ヶ谷市	15,431人	1,220人	177人	178人	865人	2,810人	2,421人
君津市	13,077人	640人	87人	94人	459人	2,391人	2,127人
富津市	8,336人	357人	40人	40人	277人	1,653人	1,699人
浦安市	13,091人	2,157人	482人	317人	1,358人	2,114人	1,753人
四街道市	13,857人	1,305人	185人	165人	955人	1,917人	1,962人
袖ヶ浦市	7,767人	464人	86人	71人	307人	1,297人	1,194人

市町村名	被保険者数 (令和元年度末)	所得区分別				所得区分別 (再掲)低所得Ⅱ	所得区分別 (再掲)低所得Ⅰ
		(再掲)現役並み	(再掲)現役Ⅲ	(再掲)現役Ⅱ	(再掲)現役Ⅰ		
八 街 市	8,809 人	497 人	62 人	97 人	338 人	1,814 人	1,524 人
印 西 市	9,589 人	661 人	104 人	78 人	479 人	1,599 人	1,497 人
白 井 市	7,680 人	720 人	96 人	102 人	522 人	1,154 人	1,016 人
富 里 市	5,541 人	377 人	58 人	62 人	257 人	966 人	852 人
南 房 総 市	9,501 人	295 人	32 人	32 人	231 人	2,194 人	1,694 人
匝 瑳 市	6,278 人	236 人	36 人	48 人	152 人	1,183 人	1,134 人
香 取 市	13,630 人	529 人	79 人	108 人	342 人	2,586 人	2,221 人
山 武 市	8,454 人	332 人	52 人	57 人	223 人	1,808 人	1,519 人
い す み 市	8,128 人	328 人	30 人	60 人	238 人	1,840 人	1,407 人
大 網 白 里 市	7,280 人	406 人	61 人	52 人	293 人	1,376 人	1,207 人
酒 々 井 町	3,116 人	265 人	22 人	29 人	214 人	425 人	425 人
栄 町	3,122 人	146 人	9 人	19 人	118 人	507 人	481 人
神 崎 町	1,090 人	46 人	1 人	7 人	38 人	226 人	156 人
多 古 町	2,823 人	149 人	17 人	24 人	108 人	567 人	439 人
東 庄 町	2,592 人	94 人	8 人	17 人	69 人	411 人	368 人
九 十 九 里 町	3,013 人	101 人	15 人	15 人	71 人	637 人	568 人
芝 山 町	1,275 人	59 人	18 人	18 人	23 人	233 人	202 人
横 芝 光 町	4,380 人	154 人	18 人	30 人	106 人	951 人	752 人
一 宮 町	2,054 人	107 人	22 人	11 人	74 人	444 人	329 人
睦 沢 町	1,426 人	42 人	4 人	3 人	35 人	304 人	192 人
長 生 村	2,368 人	73 人	8 人	12 人	53 人	537 人	339 人
白 子 町	2,190 人	82 人	18 人	13 人	51 人	493 人	368 人
長 柄 町	1,289 人	47 人	8 人	3 人	36 人	269 人	143 人
長 南 町	1,746 人	59 人	5 人	5 人	49 人	407 人	217 人
大 多 喜 町	1,977 人	74 人	10 人	8 人	56 人	481 人	268 人
御 宿 町	1,944 人	126 人	11 人	29 人	86 人	408 人	376 人
鋸 南 町	1,970 人	52 人	6 人	3 人	43 人	444 人	406 人
千 葉 県 計	838,986 人	71,084 人	12,011 人	10,100 人	48,973 人	155,387 人	131,978 人

(3) 保険料収納状況

市町村名	調定額	実質収納額	収納率
千葉市	10,154,181,325 円	10,038,246,923 円	98.86 %
銚子市	610,040,200 円	600,766,400 円	98.48 %
市川市	4,456,995,000 円	4,381,857,200 円	98.31 %
船橋市	6,470,660,140 円	6,346,858,860 円	98.09 %
館山市	529,600,294 円	515,396,252 円	97.32 %
木更津市	1,215,154,800 円	1,187,883,700 円	97.76 %
松戸市	5,061,082,821 円	4,974,456,630 円	98.29 %
野田市	1,549,008,921 円	1,536,565,947 円	99.20 %
茂原市	918,196,300 円	907,353,000 円	98.82 %
成田市	960,428,463 円	940,060,711 円	97.88 %
佐倉市	2,153,510,870 円	2,120,890,970 円	98.49 %
東金市	476,803,420 円	467,667,300 円	98.08 %
旭市	459,098,400 円	455,018,600 円	99.11 %
習志野市	1,731,405,132 円	1,706,648,251 円	98.57 %
柏市	4,545,428,730 円	4,449,488,480 円	97.89 %
勝浦市	192,781,100 円	189,283,282 円	98.19 %
市原市	2,632,742,913 円	2,595,749,508 円	98.59 %
流山市	2,047,635,440 円	2,026,511,490 円	98.97 %
八千代市	2,076,132,980 円	2,044,954,865 円	98.50 %
我孫子市	1,807,784,500 円	1,789,005,000 円	98.96 %
鴨川市	354,195,800 円	333,787,500 円	94.24 %
鎌ヶ谷市	1,137,611,500 円	1,116,665,700 円	98.16 %
君津市	802,308,431 円	789,955,123 円	98.46 %
富津市	430,134,114 円	423,465,092 円	98.45 %
浦安市	1,355,856,700 円	1,349,964,200 円	99.57 %
四街道市	1,166,178,530 円	1,159,027,300 円	99.39 %
袖ヶ浦市	518,696,725 円	511,653,600 円	98.64 %

市町村名	調定額	実質収納額	収納率
八 街 市	516,846,300 円	493,244,600 円	95.43 %
印 西 市	650,484,400 円	639,668,418 円	98.34 %
白 井 市	616,636,280 円	608,481,240 円	98.68 %
富 里 市	368,853,900 円	359,650,400 円	97.50 %
南 房 総 市	449,173,300 円	444,803,800 円	99.03 %
匝 瑳 市	300,437,800 円	294,854,700 円	98.14 %
香 取 市	692,172,300 円	679,709,050 円	98.20 %
山 武 市	415,480,980 円	411,232,680 円	98.98 %
い す み 市	415,387,824 円	407,323,200 円	98.06 %
大 網 白 里 市	467,565,600 円	454,465,300 円	97.20 %
酒 々 井 町	239,548,200 円	236,644,400 円	98.79 %
栄 町	195,190,900 円	192,776,240 円	98.76 %
神 崎 町	61,347,700 円	60,971,400 円	99.39 %
多 古 町	137,678,600 円	136,891,200 円	99.43 %
東 庄 町	123,624,689 円	122,621,489 円	99.19 %
九 十 九 里 町	140,931,900 円	139,312,500 円	98.85 %
芝 山 町	68,035,100 円	67,232,800 円	98.82 %
横 芝 光 町	197,902,700 円	195,334,700 円	98.70 %
一 宮 町	116,020,600 円	114,084,100 円	98.33 %
睦 沢 町	70,269,100 円	70,089,000 円	99.74 %
長 生 村	124,354,300 円	121,979,000 円	98.09 %
白 子 町	111,160,400 円	109,947,000 円	98.91 %
長 柄 町	66,614,400 円	66,117,700 円	99.25 %
長 南 町	85,615,700 円	84,958,500 円	99.23 %
大 多 喜 町	94,407,200 円	94,184,400 円	99.76 %
御 宿 町	119,730,100 円	119,345,200 円	99.68 %
鋸 南 町	89,413,600 円	88,205,400 円	98.65 %
千 葉 県 計	62,748,537,422 円	61,773,310,301 円	98.45 %

※調定額及び実質収納額は、過年度随時分及び滞納繰越分を含む。

(4) 診療費の状況（総計は、(4) 及び (5) の計）

市町村名	医療費				
	総計	診療費	入院	入院外	歯科
千葉市	99,119,360,638 円	77,476,203,448 円	42,200,507,491 円	30,665,343,111 円	4,610,352,846 円
銚子市	9,332,388,387 円	7,155,598,469 円	4,194,315,958 円	2,626,963,161 円	334,319,350 円
市川市	43,277,712,322 円	33,351,942,870 円	18,276,854,231 円	13,057,267,223 円	2,017,821,416 円
船橋市	65,219,346,712 円	51,155,574,469 円	29,389,417,840 円	18,526,348,033 円	3,239,808,596 円
館山市	8,273,659,841 円	6,708,249,965 円	4,027,890,731 円	2,433,819,040 円	246,540,194 円
木更津市	15,187,469,128 円	11,825,488,845 円	6,064,520,951 円	5,174,671,314 円	586,296,580 円
松戸市	54,186,263,430 円	42,554,903,959 円	24,006,469,410 円	15,922,658,005 円	2,625,776,544 円
野田市	18,152,860,173 円	14,104,820,951 円	8,815,442,981 円	4,525,984,210 円	763,393,760 円
茂原市	11,346,278,187 円	8,731,932,530 円	5,082,425,718 円	3,209,802,117 円	439,704,695 円
成田市	11,404,146,360 円	8,813,065,652 円	5,420,718,988 円	2,967,488,934 円	424,857,730 円
佐倉市	21,794,045,086 円	17,038,317,212 円	9,944,327,495 円	6,105,953,104 円	988,036,613 円
東金市	6,595,190,393 円	5,231,876,894 円	2,976,799,987 円	2,018,348,387 円	236,728,520 円
旭市	6,672,748,563 円	5,469,250,040 円	3,126,029,490 円	2,092,912,240 円	250,308,310 円
習志野市	16,875,179,359 円	13,017,792,015 円	7,531,904,637 円	4,691,017,488 円	794,869,890 円
柏市	45,509,355,348 円	36,254,501,721 円	21,364,352,924 円	12,646,752,126 円	2,243,396,671 円
勝浦市	3,222,361,488 円	2,687,133,030 円	1,644,864,983 円	939,348,177 円	102,919,870 円
市原市	29,016,396,113 円	22,432,155,854 円	13,218,527,500 円	8,023,284,124 円	1,190,344,230 円
流山市	19,020,801,297 円	14,885,302,378 円	8,502,290,404 円	5,400,896,234 円	982,115,740 円
八千代市	21,389,859,544 円	16,465,320,818 円	9,373,499,386 円	6,070,087,822 円	1,021,733,610 円
我孫子市	16,885,608,654 円	13,318,304,300 円	7,680,213,059 円	4,809,321,111 円	828,770,130 円
鴨川市	5,431,596,678 円	4,708,133,700 円	2,790,004,680 円	1,758,047,600 円	160,081,420 円
鎌ヶ谷市	12,725,939,706 円	10,561,365,726 円	6,098,771,928 円	3,849,740,456 円	612,853,342 円
君津市	10,739,407,730 円	8,425,093,933 円	4,664,526,260 円	3,405,269,113 円	355,298,560 円
富津市	6,489,582,735 円	4,919,029,620 円	2,602,558,627 円	2,115,266,751 円	201,204,242 円
浦安市	11,236,233,215 円	8,493,018,245 円	4,577,545,972 円	3,410,602,013 円	504,870,260 円
四街道市	10,648,031,910 円	8,182,392,016 円	4,518,526,997 円	3,136,237,293 円	527,627,726 円
袖ヶ浦市	5,960,417,459 円	4,684,634,799 円	2,463,111,631 円	1,962,532,818 円	258,990,350 円

市町村名	医療費				
	総計	診療費	入院	入院外	歯科
八 街 市	7,154,162,455 円	5,580,557,162 円	3,512,389,269 円	1,816,897,123 円	251,270,770 円
印 西 市	8,692,428,317 円	6,956,499,102 円	4,586,255,126 円	2,056,254,447 円	313,989,529 円
白 井 市	6,704,640,571 円	5,469,327,726 円	3,304,526,082 円	1,867,127,604 円	297,674,040 円
富 里 市	4,526,201,927 円	3,626,116,870 円	2,143,023,264 円	1,306,009,426 円	177,084,180 円
南 房 総 市	8,233,864,284 円	6,707,271,533 円	3,854,134,842 円	2,620,493,611 円	232,643,080 円
匝 瑳 市	4,959,590,924 円	4,125,218,015 円	2,416,020,584 円	1,531,247,061 円	177,950,370 円
香 取 市	10,917,706,729 円	8,932,113,680 円	5,493,837,637 円	3,106,407,223 円	331,868,820 円
山 武 市	6,286,072,168 円	4,965,061,310 円	2,844,357,321 円	1,901,060,649 円	219,643,340 円
い す み 市	6,505,149,777 円	5,176,392,796 円	3,179,550,976 円	1,791,641,890 円	205,199,930 円
大 網 白 里 市	5,678,021,513 円	4,363,907,204 円	2,280,057,681 円	1,851,879,859 円	231,969,664 円
酒 々 井 町	2,393,136,130 円	1,902,341,259 円	992,142,719 円	789,737,720 円	120,460,820 円
栄 町	2,720,030,617 円	2,149,665,139 円	1,309,650,458 円	718,497,671 円	121,517,010 円
神 崎 町	1,035,142,070 円	850,043,240 円	537,151,100 円	286,097,850 円	26,794,290 円
多 古 町	2,128,752,330 円	1,752,910,300 円	1,093,174,360 円	589,529,700 円	70,206,240 円
東 庄 町	1,751,239,481 円	1,498,356,960 円	791,793,800 円	639,385,100 円	67,178,060 円
九 十 九 里 町	2,476,213,266 円	1,925,548,325 円	1,101,329,882 円	746,195,143 円	78,023,300 円
芝 山 町	1,038,781,976 円	823,516,120 円	527,004,280 円	260,984,620 円	35,527,220 円
横 芝 光 町	3,138,214,329 円	2,421,131,695 円	1,414,196,198 円	875,243,907 円	131,691,590 円
一 宮 町	1,708,013,985 円	1,360,260,398 円	804,448,574 円	490,221,194 円	65,590,630 円
睦 沢 町	1,089,828,316 円	847,543,880 円	515,910,139 円	292,697,981 円	38,935,760 円
長 生 村	1,826,467,210 円	1,410,008,740 円	802,457,688 円	540,122,022 円	67,429,030 円
白 子 町	1,823,390,943 円	1,478,190,024 円	823,849,772 円	587,739,582 円	66,600,670 円
長 柄 町	1,195,012,445 円	943,423,270 円	591,310,170 円	316,709,520 円	35,403,580 円
長 南 町	1,431,952,041 円	1,091,109,720 円	630,330,610 円	391,964,920 円	68,814,190 円
大 多 喜 町	1,678,127,011 円	1,406,154,750 円	902,292,000 円	445,624,250 円	58,238,500 円
御 宿 町	1,360,007,256 円	1,127,688,930 円	613,942,200 円	461,115,160 円	52,631,570 円
鋸 南 町	1,582,569,004 円	1,261,879,338 円	708,547,408 円	508,760,600 円	44,571,330 円
千 葉 県 計	685,746,957,531 円	538,803,640,945 円	308,330,104,399 円	200,335,607,838 円	30,137,928,708 円

(5) 調剤費等の状況

市町村名	医療費			
	調剤費	食事療養費 生活療養費	訪問看護	療養費等
千葉市	18,086,174,506 円	1,804,499,774 円	538,233,930 円	1,214,248,980 円
銚子市	1,806,069,113 円	239,208,412 円	34,767,890 円	96,744,503 円
市川市	8,057,098,466 円	798,014,948 円	330,884,090 円	739,771,948 円
船橋市	11,519,875,550 円	1,240,999,360 円	299,370,790 円	1,003,526,543 円
館山市	1,259,011,143 円	232,651,345 円	40,402,650 円	33,344,738 円
木更津市	2,866,646,004 円	317,406,159 円	57,761,530 円	120,166,590 円
松戸市	9,442,909,795 円	992,233,262 円	296,130,360 円	900,086,054 円
野田市	3,376,685,447 円	392,918,938 円	50,370,690 円	228,064,147 円
茂原市	2,234,873,359 円	237,963,258 円	49,234,150 円	92,274,890 円
成田市	2,134,665,212 円	339,332,718 円	24,631,630 円	92,451,148 円
佐倉市	3,957,592,829 円	451,411,535 円	122,985,890 円	223,737,620 円
東金市	1,135,748,784 円	140,994,407 円	29,539,560 円	57,030,748 円
旭市	953,998,744 円	163,772,748 円	23,569,910 円	62,157,121 円
習志野市	3,260,524,205 円	325,105,135 円	62,493,710 円	209,264,294 円
柏市	7,415,922,902 円	915,913,695 円	283,162,110 円	639,854,920 円
勝浦市	402,910,350 円	108,548,643 円	8,912,640 円	14,856,825 円
市原市	5,576,247,269 円	607,262,267 円	151,815,100 円	248,915,623 円
流山市	3,338,127,946 円	344,136,892 円	131,506,940 円	321,727,141 円
八千代市	4,129,264,693 円	427,875,529 円	93,056,540 円	274,341,964 円
我孫子市	2,925,970,625 円	344,735,834 円	98,646,960 円	197,950,935 円
鴨川市	532,787,910 円	145,799,820 円	27,584,730 円	17,290,518 円
鎌ヶ谷市	1,660,610,783 円	253,491,113 円	58,912,950 円	191,559,134 円
君津市	1,945,948,056 円	262,262,434 円	35,442,420 円	70,660,887 円
富津市	1,351,973,629 円	137,129,014 円	31,287,710 円	50,162,762 円
浦安市	2,237,146,507 円	185,510,580 円	69,617,630 円	250,940,253 円
四街道市	2,110,851,826 円	190,574,521 円	58,503,120 円	105,710,427 円
袖ヶ浦市	1,073,571,205 円	121,632,376 円	22,455,300 円	58,123,779 円

市町村名	医療費			
	調剤費	食事療養費 生活療養費	訪問看護	療養費等
八 街 市	1,320,325,057 円	180,194,270 円	29,332,420 円	43,753,546 円
印 西 市	1,432,660,076 円	208,152,486 円	32,573,100 円	62,543,553 円
白 井 市	993,642,702 円	148,441,059 円	11,609,220 円	81,619,864 円
富 里 市	741,732,770 円	110,281,239 円	8,043,390 円	40,027,658 円
南 房 総 市	1,260,287,869 円	208,312,625 円	24,862,880 円	33,129,377 円
匝 瑳 市	643,811,658 円	143,742,152 円	14,334,500 円	32,484,599 円
香 取 市	1,556,225,717 円	333,427,393 円	37,002,180 円	58,937,759 円
山 武 市	1,108,746,334 円	132,375,395 円	22,314,150 円	57,574,979 円
い す み 市	1,072,481,570 円	204,686,478 円	17,351,540 円	34,237,393 円
大 網 白 里 市	1,112,044,820 円	98,955,031 円	63,173,810 円	39,940,648 円
酒 々 井 町	405,560,022 円	46,099,272 円	14,756,730 円	24,378,847 円
栄 町	477,278,896 円	75,041,632 円	7,919,100 円	10,125,850 円
神 崎 町	145,703,050 円	31,684,969 円	1,495,220 円	6,215,591 円
多 古 町	288,248,740 円	71,760,341 円	5,071,010 円	10,761,939 円
東 庄 町	199,672,320 円	37,617,198 円	5,531,070 円	10,061,933 円
九 十 九 里 町	465,922,617 円	52,340,361 円	16,534,190 円	15,867,773 円
芝 山 町	176,769,410 円	31,505,712 円	3,330,140 円	3,660,594 円
横 芝 光 町	610,728,323 円	75,569,988 円	7,804,630 円	22,979,693 円
一 宮 町	283,833,550 円	41,769,017 円	4,129,650 円	18,021,370 円
睦 沢 町	205,685,940 円	28,142,813 円	1,491,030 円	6,964,653 円
長 生 村	351,539,102 円	41,742,570 円	8,229,030 円	14,947,768 円
白 子 町	293,131,500 円	39,128,427 円	2,804,700 円	10,136,292 円
長 柄 町	210,226,230 円	30,360,695 円	4,964,720 円	6,037,530 円
長 南 町	294,503,900 円	30,618,227 円	9,153,240 円	6,566,954 円
大 多 喜 町	196,183,320 円	65,124,874 円	2,807,910 円	7,856,157 円
御 宿 町	181,374,790 円	38,225,941 円	5,572,120 円	7,145,475 円
鋸 南 町	267,231,980 円	39,489,743 円	5,759,280 円	8,208,663 円
千 葉 県 計	121,088,759,121 円	14,266,174,625 円	3,399,231,890 円	8,189,150,950 円

(6) 高額療養費等の状況

市町村名	高額療養費		高額介護合算療養費	葬祭費	
	現物給付	現金給付			
千葉市	3,702,279,768 円	2,768,346,213 円	933,933,555 円	114,434,019 円	288,600,000 円
銚子市	317,815,667 円	241,646,852 円	76,168,815 円	6,947,852 円	37,050,000 円
市川市	1,710,602,020 円	1,257,565,155 円	453,036,865 円	59,797,534 円	115,550,000 円
船橋市	2,514,131,866 円	1,901,738,173 円	612,393,693 円	75,784,877 円	171,600,000 円
館山市	302,399,229 円	241,768,158 円	60,631,071 円	6,946,436 円	28,000,000 円
木更津市	535,052,366 円	411,195,618 円	123,856,748 円	14,241,206 円	46,550,000 円
松戸市	2,155,190,315 円	1,599,559,758 円	555,630,557 円	62,447,878 円	142,600,000 円
野田市	688,517,862 円	537,202,137 円	151,315,725 円	16,635,822 円	53,300,000 円
茂原市	398,463,962 円	308,978,564 円	89,485,398 円	10,098,672 円	38,950,000 円
成田市	395,474,264 円	302,928,430 円	92,545,834 円	9,215,845 円	35,700,000 円
佐倉市	858,421,690 円	673,358,594 円	185,063,096 円	19,453,946 円	63,850,000 円
東金市	245,875,117 円	195,360,852 円	50,514,265 円	6,835,078 円	22,750,000 円
旭市	232,817,387 円	189,153,625 円	43,663,762 円	3,558,524 円	29,150,000 円
習志野市	649,851,099 円	485,401,014 円	164,450,085 円	20,732,925 円	45,650,000 円
柏市	1,803,138,689 円	1,373,873,645 円	429,265,044 円	49,664,012 円	116,600,000 円
勝浦市	112,165,886 円	86,018,075 円	26,147,811 円	2,350,844 円	12,150,000 円
市原市	1,062,946,339 円	842,761,815 円	220,184,524 円	24,370,717 円	88,100,000 円
流山市	720,174,223 円	559,490,918 円	160,683,305 円	25,707,618 円	51,300,000 円
八千代市	801,668,356 円	625,701,710 円	175,966,646 円	18,284,204 円	56,150,000 円
我孫子市	655,843,479 円	511,435,007 円	144,408,472 円	15,547,173 円	41,400,000 円
鴨川市	212,026,713 円	178,179,617 円	33,847,096 円	1,266,423 円	21,250,000 円
鎌ヶ谷市	492,161,451 円	395,968,919 円	96,192,532 円	11,697,755 円	35,200,000 円
君津市	411,885,770 円	331,387,552 円	80,498,218 円	8,490,754 円	32,550,000 円
富津市	227,503,141 円	172,207,098 円	55,296,043 円	5,651,533 円	24,750,000 円
浦安市	451,817,992 円	341,244,475 円	110,573,517 円	13,705,300 円	28,300,000 円
四街道市	407,074,425 円	317,248,465 円	89,825,960 円	10,051,098 円	28,600,000 円
袖ヶ浦市	212,113,151 円	163,989,513 円	48,123,638 円	4,841,000 円	20,450,000 円

市町村名	高額療養費	高額介護合算療養費		高額介護合算療養費	葬祭費
		現物給付	現金給付		
八 街 市	263,522,010 円	210,600,425 円	52,921,585 円	4,717,210 円	26,150,000 円
印 西 市	338,968,173 円	263,027,364 円	75,940,809 円	7,879,465 円	25,300,000 円
白 井 市	268,634,690 円	206,907,107 円	61,727,583 円	7,382,323 円	16,150,000 円
富 里 市	173,912,765 円	137,876,480 円	36,036,285 円	2,465,061 円	14,700,000 円
南 房 総 市	302,790,301 円	245,332,053 円	57,458,248 円	6,515,405 円	27,050,000 円
匝 瑳 市	177,671,602 円	140,009,751 円	37,661,851 円	3,141,105 円	21,200,000 円
香 取 市	374,318,911 円	296,286,628 円	78,032,283 円	7,816,466 円	43,300,000 円
山 武 市	224,672,528 円	181,138,863 円	43,533,665 円	4,966,929 円	26,200,000 円
い す み 市	236,676,613 円	191,097,167 円	45,579,446 円	5,229,154 円	24,900,000 円
大 網 白 里 市	201,424,564 円	156,170,624 円	45,253,940 円	5,975,256 円	18,700,000 円
酒 々 井 町	86,467,005 円	68,996,293 円	17,470,712 円	1,722,883 円	6,400,000 円
栄 町	93,259,249 円	75,168,941 円	18,090,308 円	1,912,344 円	8,500,000 円
神 崎 町	37,868,939 円	29,946,149 円	7,922,790 円	599,365 円	3,700,000 円
多 古 町	71,650,775 円	55,936,597 円	15,714,178 円	1,436,281 円	7,550,000 円
東 庄 町	61,730,849 円	50,032,286 円	11,698,563 円	1,473,469 円	9,150,000 円
九 十 九 里 町	89,348,433 円	73,186,845 円	16,161,588 円	1,952,249 円	7,850,000 円
芝 山 町	35,158,858 円	26,167,352 円	8,991,506 円	701,200 円	3,700,000 円
横 芝 光 町	106,587,887 円	85,865,322 円	20,722,565 円	2,182,388 円	13,500,000 円
一 宮 町	60,402,058 円	47,002,478 円	13,399,580 円	1,856,002 円	7,700,000 円
睦 沢 町	33,714,611 円	26,776,082 円	6,938,529 円	1,268,934 円	4,450,000 円
長 生 村	54,884,701 円	42,515,583 円	12,369,118 円	1,375,293 円	6,150,000 円
白 子 町	64,749,967 円	50,330,848 円	14,419,119 円	1,648,972 円	6,500,000 円
長 柄 町	46,247,818 円	39,345,561 円	6,902,257 円	559,932 円	3,950,000 円
長 南 町	43,607,412 円	34,892,415 円	8,714,997 円	971,994 円	5,750,000 円
大 多 喜 町	58,925,138 円	50,867,364 円	8,057,774 円	1,029,433 円	6,500,000 円
御 宿 町	44,463,251 円	35,471,303 円	8,991,948 円	1,025,457 円	5,650,000 円
鋸 南 町	59,286,527 円	47,696,897 円	11,589,630 円	1,450,355 円	5,800,000 円
千 葉 県 計	25,888,357,862 円	19,882,354,730 円	6,006,003,132 円	698,013,970 円	2,032,550,000 円

(7) 健康診査の実施状況

市町村別	平成28年度		平成29年度		平成30年度		令和元年度		
	受診者数	受診率	受診者数	受診率	受診者数	受診率	健診対象者数	受診者数	受診率
千葉市	35,558人	35.9%	37,494人	35.5%	39,519人	35.6%	117,360人	41,541人	35.4%
銚子市	2,673人	25.5%	2,469人	23.2%	2,816人	26.2%	10,779人	2,714人	25.2%
市川市	19,751人	48.0%	20,808人	49.9%	21,715人	49.6%	46,225人	21,351人	46.2%
船橋市	32,478人	51.6%	33,862人	50.7%	34,325人	48.7%	74,475人	35,360人	47.5%
館山市	1,167人	14.4%	1,237人	15.0%	1,305人	15.0%	9,169人	1,424人	15.5%
木更津市	6,318人	43.3%	6,759人	43.9%	7,164人	44.2%	16,691人	7,258人	43.5%
松戸市	16,068人	32.0%	16,744人	31.5%	18,360人	32.7%	60,669人	19,186人	31.6%
野田市	5,054人	30.5%	5,659人	31.9%	6,354人	33.7%	20,146人	6,958人	34.5%
茂原市	2,241人	19.0%	2,558人	20.7%	3,881人	30.3%	13,298人	3,972人	29.9%
成田市	2,691人	23.5%	2,847人	24.2%	2,938人	24.5%	12,537人	3,100人	24.7%
佐倉市	5,123人	27.2%	5,728人	27.9%	6,317人	28.8%	23,350人	6,908人	29.6%
東金市	1,876人	28.3%	1,995人	29.2%	2,110人	30.0%	7,400人	2,163人	29.2%
旭市	2,638人	30.4%	2,720人	31.6%	2,868人	33.3%	8,750人	2,965人	33.9%
習志野市	5,909人	35.1%	6,424人	37.4%	6,884人	39.5%	18,437人	6,959人	37.7%
柏市	16,310人	39.1%	17,644人	39.6%	19,118人	41.7%	49,461人	20,196人	40.8%
勝浦市	521人	14.6%	552人	14.6%	588人	15.5%	3,803人	627人	16.5%
市原市	9,017人	31.2%	10,002人	31.9%	10,958人	33.2%	35,125人	11,782人	33.5%
流山市	9,117人	53.0%	9,656人	53.1%	10,272人	53.4%	20,886人	10,885人	52.1%
八千代市	5,709人	28.5%	5,965人	28.0%	6,701人	29.6%	24,277人	6,924人	28.5%
我孫子市	5,804人	35.7%	6,164人	35.3%	6,594人	35.7%	19,350人	7,076人	36.6%
鴨川市	632人	10.3%	626人	10.1%	666人	10.7%	6,355人	675人	10.6%
鎌ヶ谷市	4,259人	36.3%	4,554人	37.2%	4,864人	37.8%	13,831人	5,016人	36.3%
君津市	5,245人	50.5%	5,442人	50.1%	5,676人	49.4%	11,988人	5,815人	48.5%
富津市	2,653人	37.4%	2,678人	36.4%	2,657人	39.4%	7,532人	2,585人	34.3%
浦安市	4,546人	48.1%	4,940人	48.0%	5,351人	48.5%	11,916人	5,598人	47.0%
四街道市	2,664人	25.7%	3,011人	26.8%	3,267人	27.6%	12,725人	3,334人	26.2%
袖ヶ浦市	3,392人	55.5%	3,640人	58.7%	3,921人	59.5%	6,974人	4,051人	58.1%

市町村別	平成28年度		平成29年度		平成30年度		令和元年度		
	受診者数	受診率	受診者数	受診率	受診者数	受診率	健診対象者数	受診者数	受診率
八 街 市	1,517人	22.7%	1,675人	23.7%	1,808人	24.1%	7,714人	1,961人	25.4%
印 西 市	2,207人	29.5%	2,386人	30.2%	2,632人	31.0%	8,982人	2,794人	31.1%
白 井 市	1,550人	27.9%	1,750人	30.3%	1,962人	31.1%	6,705人	2,098人	31.3%
富 里 市	1,255人	29.8%	1,333人	29.9%	1,425人	30.1%	5,058人	1,408人	27.8%
南 房 総 市	881人	11.0%	938人	11.4%	1,088人	12.9%	8,489人	890人	10.5%
匝 瑳 市	1,869人	31.5%	1,908人	32.1%	1,920人	32.4%	6,110人	1,870人	30.6%
香 取 市	4,209人	34.5%	4,388人	35.5%	4,597人	36.8%	12,745人	4,977人	39.1%
山 武 市	1,707人	24.2%	1,853人	25.4%	1,979人	26.4%	7,703人	2,196人	28.5%
い す み 市	1,086人	15.7%	1,119人	15.9%	1,187人	16.8%	7,193人	1,243人	17.3%
大 網 白 里 市	1,371人	23.4%	1,428人	23.6%	1,513人	24.4%	6,877人	1,660人	24.1%
酒 々 井 町	548人	24.1%	625人	25.7%	678人	25.8%	2,833人	736人	26.0%
栄 町	554人	22.9%	580人	21.5%	622人	22.2%	2,820人	648人	23.0%
神 崎 町	220人	22.6%	219人	23.9%	240人	24.8%	1,026人	233人	22.7%
多 古 町	994人	39.8%	1,008人	40.2%	977人	37.7%	2,598人	970人	37.3%
東 庄 町	579人	25.5%	612人	26.2%	674人	28.1%	2,403人	773人	32.2%
九 十 九 里 町	813人	30.1%	828人	30.7%	781人	28.7%	2,681人	812人	30.3%
芝 山 町	279人	25.2%	314人	27.4%	316人	28.2%	1,145人	314人	27.4%
横 芝 光 町	978人	25.4%	1,002人	26.5%	1,040人	26.9%	3,973人	1,074人	27.0%
一 宮 町	504人	29.4%	566人	30.8%	586人	31.3%	1,922人	613人	31.9%
睦 沢 町	374人	31.6%	391人	32.4%	401人	32.2%	1,219人	423人	34.7%
長 生 村	402人	19.7%	645人	30.8%	715人	33.5%	2,228人	749人	33.6%
白 子 町	306人	16.3%	337人	17.2%	367人	18.8%	2,011人	407人	20.2%
長 柄 町	337人	29.1%	356人	30.3%	367人	31.0%	1,226人	392人	32.0%
長 南 町	624人	39.6%	627人	39.8%	652人	40.5%	1,596人	650人	40.7%
大 多 喜 町	317人	17.5%	306人	16.9%	327人	18.4%	1,716人	331人	19.3%
御 宿 町	259人	16.0%	276人	16.4%	289人	16.9%	1,746人	303人	17.4%
鋸 南 町	182人	9.9%	213人	11.3%	241人	12.8%	1,914人	186人	9.7%
千葉県 合計	235,336人	35.2%	249,861人	35.5%	266,573人	36.3%	776,142人	277,134人	35.7%

(8) 長寿・健康増進事業の実施状況

市町村名	交付額	健康教育・健康相談等	人間ドック等助成	はり・きゅう等助成	その他 健康増進に関すること
千葉市	22,797,348円		●	●	
銚子市	641,505円		●		
市川市	9,936,632円		●	●	
船橋市	10,658,805円		●	●	
館山市	408,000円		●		
木更津市	6,548,661円		●	●	
松戸市	12,941,977円		●	●	
野田市	4,538,362円		●	●	
茂原市	3,498,000円		●		
成田市	11,779,076円		●	●	
佐倉市	3,847,545円		●	●	
東金市	3,289,069円		●	●	
旭市	1,896,230円		●	●	
習志野市	6,205,593円		●	●	
柏市	9,469,283円	●	●	●	
勝浦市	867,903円		●	●	
市原市	5,827,359円		●	●	
流山市	10,192,555円	●	●	●	
八千代市	3,177,000円		●		
我孫子市	3,841,892円			●	
鴨川市	665,000円		●		
鎌ヶ谷市	665,031円		●	●	
君津市	10,056,047円	●	●	●	
富津市	1,851,000円		●		
浦安市	10,360,088円			●	
四街道市	2,696,000円		●		
袖ヶ浦市	2,597,598円		●	●	

市町村名	交付額	健康教育・ 健康相談等	人間ドック 等助成	はり・きゅう 等助成	その他 健康 増進に関する こと
八 街 市	1,847,151円		●	●	
印 西 市	1,370,000円		●		
白 井 市	647,362円	●	●		
富 里 市	387,000円		●		
南 房 総 市	1,315,000円		●		
匝 瑳 市	585,743円		●	●	
香 取 市	333,876円	●	●		
山 武 市	4,184,359円		●	●	
い す み 市	1,442,200円		●		
大網白里市	2,098,861円		●	●	
酒々井町	4,139,124円		●	●	
栄 町	1,178,000円		●		
神 崎 町	115,000円		●		
多 古 町	436,000円		●		
東 庄 町	24,810円	●			
九十九里町	816,071円		●	●	
芝 山 町	775,212円		●	●	
横 芝 光 町	1,817,825円		●	●	
一 宮 町	584,000円		●		
睦 沢 町	1,418,400円		●		
長 生 村	294,000円		●		
白 子 町	318,000円		●		
長 柄 町	326,000円		●		
長 南 町	721,000円		●		
大 多 喜 町	900,017円	●	●		
御 宿 町	956,120円	●	●		
鋸 南 町	168,000円		●		
千葉県 計	190,452,690円	8団体	51団体	28団体	0団体

(9) 歯科健康診査の実施状況

市町村別	平成30年度		令和元年度		
	受診者数	受診率	健診対象者数	受診者数	受診率
千葉市	1,801人	15.7%	12,326人	1,998人	16.2%
銚子市	101人	11.5%	880人	114人	13.0%
市川市	614人	13.6%	4,971人	770人	15.5%
船橋市	1,161人	16.0%	7,452人	1,213人	16.3%
館山市	91人	12.7%	782人	104人	13.3%
木更津市	266人	15.4%	1,828人	268人	14.7%
松戸市	452人	7.9%	6,134人	641人	10.4%
野田市	298人	14.7%	2,252人	336人	14.9%
茂原市	146人	12.4%	1,320人	171人	13.0%
成田市	60人	5.2%	1,283人	73人	5.7%
佐倉市	268人	10.6%	2,789人	370人	13.3%
東金市	79人	11.7%	692人	72人	10.4%
旭市	105人	14.9%	772人	106人	13.7%
習志野市	294人	16.3%	1,922人	303人	15.8%
柏市	813人	17.4%	5,150人	869人	16.9%
勝浦市	59人	19.9%	316人	29人	9.2%
市原市	500人	13.8%	3,698人	529人	14.3%
流山市	345人	16.9%	2,307人	386人	16.7%
八千代市	250人	10.3%	2,566人	271人	10.6%
我孫子市	256人	13.2%	2,014人	301人	14.9%
鴨川市	76人	17.1%	537人	107人	19.9%
鎌ヶ谷市	169人	11.4%	1,600人	226人	14.1%
君津市	9人	0.8%	1,261人	200人	15.9%
富津市	98人	14.6%	696人	96人	13.8%
浦安市	108人	8.8%	1,366人	158人	11.6%
四街道市	266人	19.5%	1,482人	236人	15.9%
袖ヶ浦市	147人	20.3%	813人	161人	19.8%

市町村別	平成30年度		令和元年度		
	受診者数	受診率	健診対象者数	受診者数	受診率
八街市	96人	10.8%	945人	96人	10.2%
印西市	102人	11.9%	935人	113人	12.1%
白井市	136人	17.2%	798人	123人	15.4%
富里市	43人	8.5%	637人	63人	9.9%
南房総市	115人	15.4%	696人	86人	12.4%
匝瑳市	61人	14.6%	479人	57人	11.9%
香取市	157人	16.3%	1,075人	175人	16.3%
山武市	70人	10.5%	764人	83人	10.9%
いすみ市	83人	14.9%	668人	104人	15.6%
大網白里市	75人	11.7%	665人	84人	12.6%
酒々井町	41人	12.1%	341人	55人	16.1%
栄町	43人	16.1%	292人	48人	16.4%
神崎町	9人	12.7%	88人	8人	9.1%
多古町	0人	0.0%	190人	24人	12.6%
東庄町	12人	6.3%	200人	37人	18.5%
九十九里町	19人	9.6%	241人	20人	8.3%
芝山町	5人	5.6%	96人	11人	11.5%
横芝光町	38人	12.4%	361人	44人	12.2%
一宮町	30人	16.9%	163人	34人	20.9%
睦沢町	11人	10.1%	114人	12人	10.5%
長生村	32人	18.8%	210人	38人	18.1%
白子町	14人	8.1%	218人	25人	11.5%
長柄町	10人	10.9%	106人	10人	9.4%
長南町	16人	15.2%	115人	22人	19.1%
大多喜町	23人	17.7%	128人	24人	18.8%
御宿町	13人	8.3%	165人	12人	7.3%
鋸南町	11人	8.2%	160人	18人	11.3%
千葉県計	10,097人	13.6%	80,059人	11,534人	14.4%

このページは空白です。